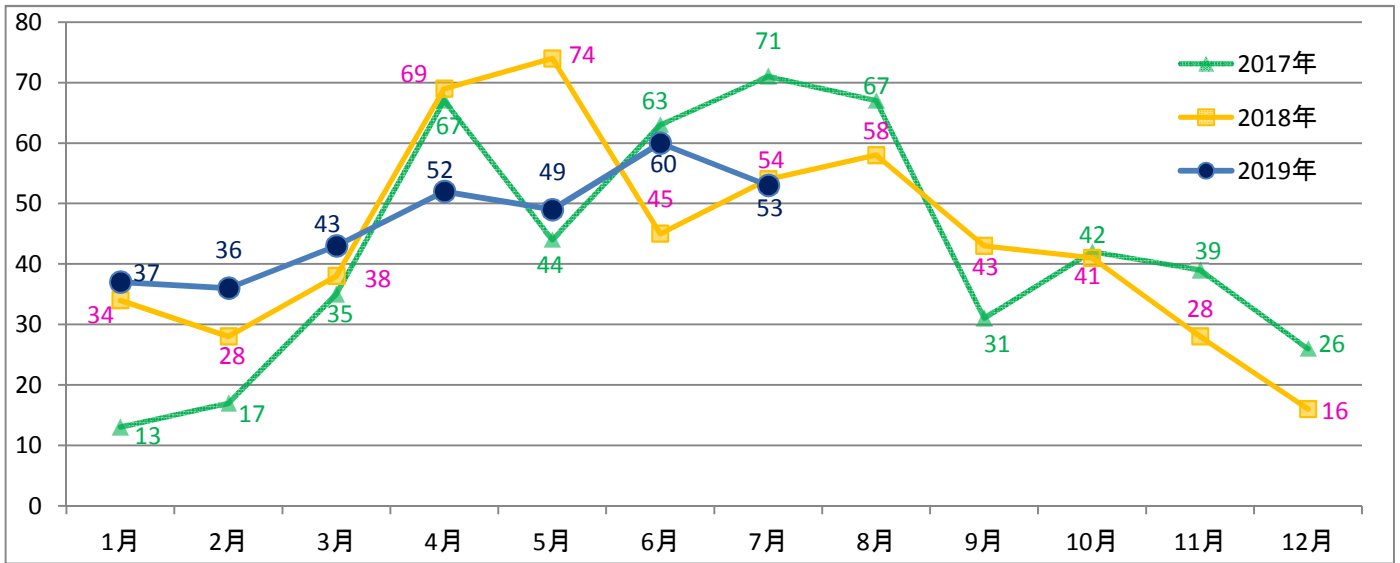


OKINAWA Cruise Report (8月号)

○2019年クルーズ船寄港回数（令和元年7月末までの速報値）

2019年7月のクルーズ船寄港回数は、53回（前年同期比1回減）
 2019年7月までのクルーズ船寄港回数は 330回（前年同期比12回減）

(回) 沖縄県へのクルーズ船月別寄港回数



2018・2019年 沖縄県内へのクルーズ船寄港回数

単位：回

月	2018			2019			前年同期比		
	外国船	日本船	計	外国船	日本船	計	外国船	日本船	計
1	33	1	34	36	1	37	1.09	1.00	1.09
2	28	0	28	34	2	36	1.21	-	1.29
3	38	0	38	42	1	43	1.11	-	1.13
4	55	14	69	40	12	52	0.73	0.86	0.75
5	74	0	74	49	0	49	0.66	-	0.66
6	45	0	45	60	0	60	1.33	-	1.33
7	54	0	54	52	1	53	0.96	-	0.98
8	58	0	58						
9	43	0	43						
10	41	0	41						
11	27	1	28						
12	14	2	16						
累計(1~7)	327	15	342	313	17	330	0.96	1.13	0.96
合計(1~12)	510	18	528						

出典：港湾管理者からの聞き取りに基づき沖縄総合事務局が作成

各港における7月末までの寄港回数 (計:330回)

港湾名	寄港回数	港湾名	寄港回数	港湾名	寄港回数	港湾名	寄港回数	港湾名	寄港回数
那覇	154	平良	77	石垣	80	中城湾	14	辺土名漁港	1
祖納	1	儀間漁港	1	船浮	1	伊江	1		



内閣府

【Okinawa Cruise Topics】

・ 7月29日、ロイヤル・カリビアン・インターナショナル社所属の「ボイジャー・オブ・ザ・シーズ（138,194GT）」が石垣港へ初寄港し、船内にて歓迎セレモニーが行われました。また、ユーグレナ石垣港離島ターミナルに上陸したクルーズ旅客等を、地元婦人会で構成する「パナパナ会」の歓迎アトラクションで出迎えました。このツアーは香港を出発し、那覇、石垣を巡る行程で、約3,840人の観光客が八重山の豊かな自然や文化を楽しみました。



ボイジャー・オブ・ザ・シーズ



船内にて記念撮影

・ 8月4日、MSCクルーズ社所属の「MSCスプレンドィダ（137,936GT）」が中城湾港へ初寄港しました。中国からの観光客を中心に約4,200人が訪れ、ツアーバスで美ら海水族館や首里城など、沖縄を代表する観光地を巡りました。船内では初寄港を歓迎するセレモニーが行われ、花束贈呈や記念品の交換が行われました。



MSC スプレンドィダ（2018.8月平良港寄港時撮影）



船内にて記念撮影

・ 8月15日、コスタ・クルーズ社所属の「コスタ・ベネチア（135,500GT）」が那覇港へ寄港し、船内で歓迎セレモニーが行われました。今年の3月に就航したばかりの同船は、上海を拠点にアジアクルーズを運航しており、今後は9月12日に中城湾港への初寄港も予定されています。



コスタ・ベネチア



船内にて記念撮影

【問い合わせ先】 内閣府沖縄総合事務局開発建設部港湾計画課
担当者：與儀、福井、宮里 TEL：098-866-1906、FAX：098-861-9916