

## 『自動車起終点調査』を実施します！

『自動車起終点調査』は、無作為に選定させて頂いた自動車をお持ちの方々・事業者のみなさまに対するアンケート調査となっています。

調査の結果は、現在の交通状況の把握や道路の計画等に活用する予定であり、沖縄の観光振興や地域活性化を検討するうえでも、大切な資料となります。

アンケートへの御協力をよろしくお願いいたします。

### 1. 調査の概要

『全国道路・街路交通情勢調査』は概ね5年毎に日本全国の道路や交通状況、自動車利用状況を調査しています。

このうち、自動車の利用状況を調査する『自動車起終点調査』では、無作為に選定させて頂いた沖縄本島内で自動車をお持ちの方々・事業者のみなさまに対し、自動車がどこからどこまで移動しているのかについてアンケート調査を行うものです。回答は郵送、またはWEB方式により回答できます。

このほか、各道路管理者等により、一般交通量調査（交通量調査、旅行速度調査等）を実施します。

### 2. 調査期間

9月中旬～12月を目途に調査を実施します。

### 3. 調査及び協力機関

内閣府沖縄総合事務局、沖縄県、NEXCO西日本九州支社、一般社団法人沖縄県バス協会、一般社団法人沖縄県ハイヤー・タクシー協会、沖縄県個人タクシー事業協同組合、公益社団法人沖縄県トラック協会

### 4. 調査に関する問い合わせ等

● 自動車起終点調査 沖縄サポートセンター

Tel:0120-019-222

● 沖縄総合事務局 南部国道事務所

Tel:098-861-2336

※ 『全国道路・街路交通情勢調査』は、昭和3年度の全国交通調査に端を発し、昭和55年度以降は概ね5年に1度、日本全国の道路と道路交通の実態を把握し、道路の計画や、建設、管理などについての基礎資料を得ることを目的として、全国的に実施している統計調査です。

### 【記者発表に関する問い合わせ】

問い合わせ先：内閣府 沖縄総合事務局 南部国道事務所

副 所 長：安次富<sup>あしとみ</sup> 長<sup>ちよういち</sup> 一（内線204）

調査第二課長：福<sup>ふ</sup>地<sup>くち</sup> 友<sup>とも</sup>博<sup>ひろ</sup>（内線461）

Tel：098-861-2336

<http://www.dc.ogb.go.jp/nankoku>

# 沖縄地区自動車起終点調査



ある1日のあなたのお車の利用状況についてアンケート調査を実施します。  
調査票が届いた方は、調査にご協力ください。



## 【調査時期】

令和3年9月～12月

## 【対象地域及び対象車両数】

沖縄本島内の全市町村、約44,000台

自動車起終点調査について詳しく知りたい方は

<https://www.mlit.go.jp/road/r3od>

令和3年度自動車起終点調査(OD調査)



## 【調査及び協力機関】

写真：国道58号名護東道路 名護市数久田付近

内閣府沖縄総合事務局、沖縄県、NEXCO西日本九州支社  
公益社団法人沖縄県トラック協会、一般社団法人沖縄県バス協会  
一般社団法人沖縄県ハイヤー・タクシー協会、沖縄県個人タクシー事業協同組合

## 回答方法

この調査は、  
2つの回答方法から  
選択できます。

### インターネットによる回答



### 調査票による回答



## 【調査実施主体】

内閣府 沖縄総合事務局 南部国道事務所 調査第二課  
〒900-0001 沖縄県那覇市港町2丁目8番14号

## 【調査請負会社】

株式会社 中央建設コンサルタント  
〒901-2126 沖縄県浦添市宮城5丁目12番11号



政府統計



国土交通省

【問合せ先】 令和3年度沖縄地区道路・街路交通情勢調査  
自動車起終点調査 沖縄サポートセンター  
フリーダイヤル: 0120-019-222

## 令和3年度 全国道路・街路交通情勢調査 自動車起終点調査 (R3OD調査)

令和3年度 全国道路・街路交通情勢調査 自動車起終点調査を実施しています。

調査表がお手元に届いた方はご協力をお願いします。

※ 無作為抽出調査となっており、調査表がお手元にない方は、ご回答できません。

① 回答ページは[こちら](#)

② よくある質問



### どんな調査なの？

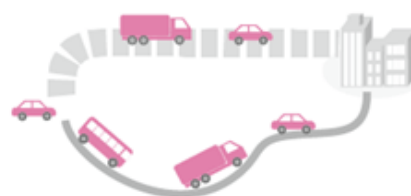
この調査は、日本全国の道路と道路交通の実態を把握し、道路の計画、建設、管理などについての基礎資料を得ることを目的として、昭和3年からおおむね5年ごとに実施されてきた調査です。



### どんなことに使うの？

#### ●道路の整備効果がわかります。

調査結果をもとに、新たな道路を整備した場合の効果を推計することができます。  
新しい道路をつくるべきかどうかを決めるために役立っています。



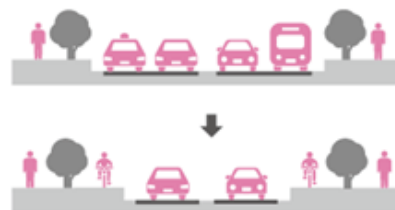
#### ●道路の渋滞による経済的な損失や環境負荷がわかります。

道路の使われ方を把握することにより、渋滞による損失や環境負荷を定量的に評価し、今後の対策を立案するために役立っています。



#### ●未来の道路の使い方を考えます。

人中心の道路を目指し、新しい道路空間の使い方を考えるために役立っています。  
また、近年普及が進んでいるカーシェアリングや将来的に利用が想定される自動運転車などの新しい交通を考えるために役立っています。





## どんなことを調べるの？

自家用乗用車(個人利用)については、世帯の情報、自動車の情報、移動の情報をお伺いします。

### ●世帯情報をお伺いします。

あなたの世帯の方全員についてお伺いします。

・性別 ・年齢 ・職業

※ 自動車の利用頻度や動きと、運転者の性別や年齢、職業や家族構成との関係を把握するために調査しています。

※ あなたの住民票に記載されている方についてお答えください。



### ●自動車の情報をお伺いします。

あなたの世帯で所有しているすべての自動車についてお伺いします。

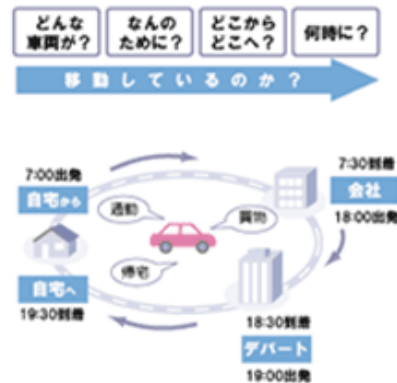
・車種 ・ETC車載器の有無  
・調査日の走行距離メーター指示値  
・主な運転者



### ●移動の情報をお伺いします。

あなたの世帯で所有している自動車のうち、すべての「軽乗用車」「乗用車」「バス」について、調査日の移動内容をお伺いします。

- ・調査日の利用有無
- ・移動場所
  - > 出発地 > 目的地
  - > 目的地で利用した施設
  - > 駐車場所
- ・移動内容
  - > 運転者 > 乗車人数 > 出発時刻 > 到着時刻
  - > 移動目的 > 移動距離
  - > 高速道路の利用の有無と利用したインターチェンジ名・出入口名
  - > 他の交通機関から(へ)の乗り換え



自家用乗用車(法人利用)や貨物車については、運転者と自動車の情報、移動の情報をお伺いします(車種によって調査項目がやや異なります)。

### ●運転者と自動車の情報をお伺いします。

運転者とあなたの所有している調査対象の自動車(調査車両)についてお伺いします。

・性別 ・年齢 ・職業 ・業種  
・ETC車載器の有無 ・調査日の走行距離メーター指示値

●移動の情報をお伺いします。

調査車両の調査日の移動についてお伺いします。

- ・調査日の利用有無
- ・移動場所
  - ＞ 出発地 ＞ 目的地
  - ＞ 目的地で利用した施設
  - ＞ 駐車場所
  - ＞ 積んだ重量
  - ＞ 降ろした重量
- ・移動内容
  - ＞ 運転者 ＞ 乗車人数 ＞ 出発時刻 ＞ 到着時刻
  - ＞ 移動目的 ＞ 移動距離
  - ＞ 高速道路の利用の有無と利用したインターチェンジ名(または出入口名)
  - ＞ 他の交通機関から(へ)の乗り換え
  - ＞ 積載品目 ＞ 積載重量

