

## 軌道運輸事業の特許 (沖縄都市モノレールの延長)

現在の終着駅の首里駅は、当初途中駅として計画・整備されたことから、今回首里駅から浦西駅(仮称)まで4.1キロメートル延長することとし、平成23年8月30日に延長の特許申請を行い、平成24年1月26日に特許されました。

特許を踏まえ、インフラ部分等の詳細設計を経て、現在工事施行認可を申請しており、予定では、平成24年度内に認可を受け事業着手、平成31年3月の開業を目指すこととしています。

## 国道58号名護東道路 2車線暫定開通

国道58号名護東道路の伊差川IC～世富慶IC間(L=4.2km)が3月30日に、2車線暫定開通しました。

今回の開通により、名護市内の混雑緩和や国頭村、大宜味村などの本島北部と名護市の市街地以南とのアクセス性が改善されています。



## 絆・東日本応援プログラム

東日本大震災の記憶を風化させないよう3月14日に那覇第二地方合同庁舎において、沖縄から東日本の復興を応援する「被災地を応援する応援プログラム」「災害に強いおきなわプログラム」を開催しました。



## 国道331号 沖縄西海岸道路 『豊見城・糸満道路』全線開通

国道331号沖縄西海岸道路「豊見城道路」・「糸満道路」が3月31日に、全線暫定(L=7.4km)開通しました。

今回の開通により、糸満市内等の混雑緩和のほか、那覇空港と本島南部に点在する観光地とのアクセス性が改善されています。



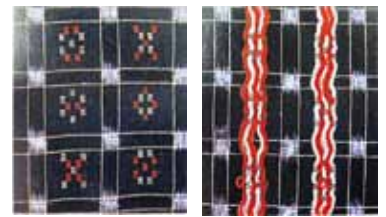
## 沖縄復帰40周年記念式典

本土復帰40周年を迎えた5月15日、沖縄コンベンションセンターにおいて沖縄復帰40周年記念式典及びレセプションが開催されました。



## 経済産業大臣指定 伝統的工芸品(知花花織)

沖縄市の「知花花織」が伝統的工芸品として指定されました。沖縄県では23年ぶりの新規指定となりました。



布の表面

布の裏面

## 億首ダム試験湛水開始

億首ダムは水道用水専用の金武ダムを多目的ダムとして再開発している建設中のダムで、9月6日に試験湛水を実施しており、平成26年度には供用開始予定です。



## 沖縄防災連絡会

災害発生時の初動対応を適切に実施できるよう国・県・民間団体が協働した「沖縄防災連絡会」を発足させ、11月20日に第1回の会議が行われました。



## 農山漁村の6次産業化の推進

農林水産省の主要施策である農山漁村の6次産業化の推進に向けて、様々な取組を実施。

- (1) 六次産業化法に基づく総合化事業計画の認定  
六次産業化法では、農林漁業者等が農林漁業及び関連事業の総合化(6次産業化)を行う事業計画を総合化事業計画として認定することとしており、沖縄では、平成24年は計3回27件の計画認定を行い、累計認定件数は36件となりました。
- (2) 沖縄地域6次産業化推進パネル展及び加工品表彰式について  
農林漁業者の6次産業化を推進するため、11月27日～30日に沖縄総合事務局行政情報プラザにおいて、六次産業化法の認定を受けた事業者の取組を紹介するパネル展及び事業者が開発した商品の表彰式を行いました。

## 国有地の売払

- 上本部飛行場跡地内国有地の売払が決定  
本部町が策定した「上本部飛行場跡地利用基本構想・基本計画<報告書>」に沿った土地利用により、「農業振興」と「観光振興」が図られることが期待されます。
- 斎場御嶽に隣接する国有地の売払が決定  
斎場御嶽の周辺には、関連文化遺産や戦争遺跡があり、南城市が策定した「歴史文化基本構想・保存利用計画」に沿った土地利用により、関連文化遺産等の修復・整備による資源劣化の食い止めや周辺の景観の維持・向上などが期待されます。