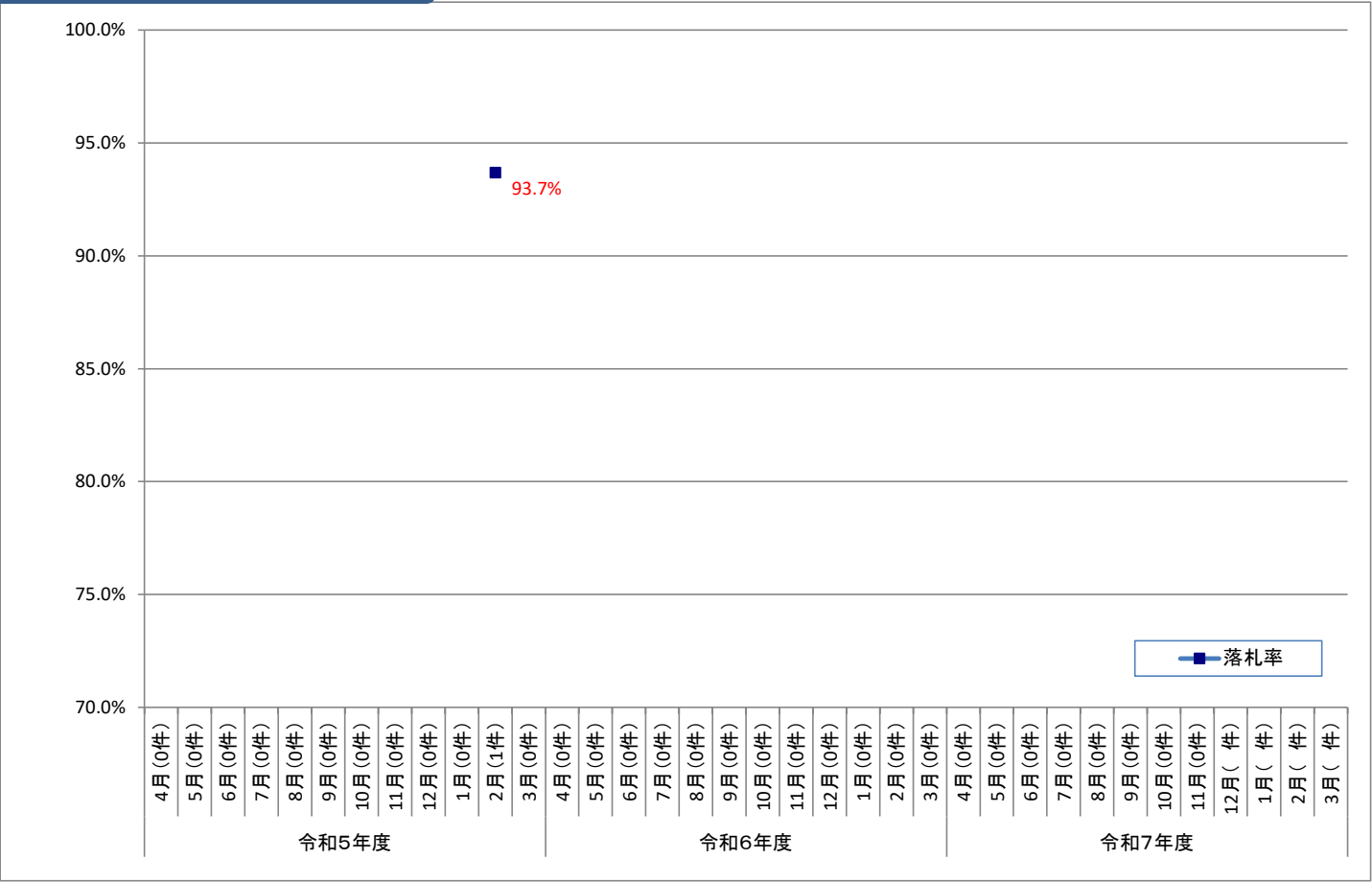


北部ダム統合管理事務所(一般土木C等級工事)における落札率の推移

1. 月別平均落札率の推移

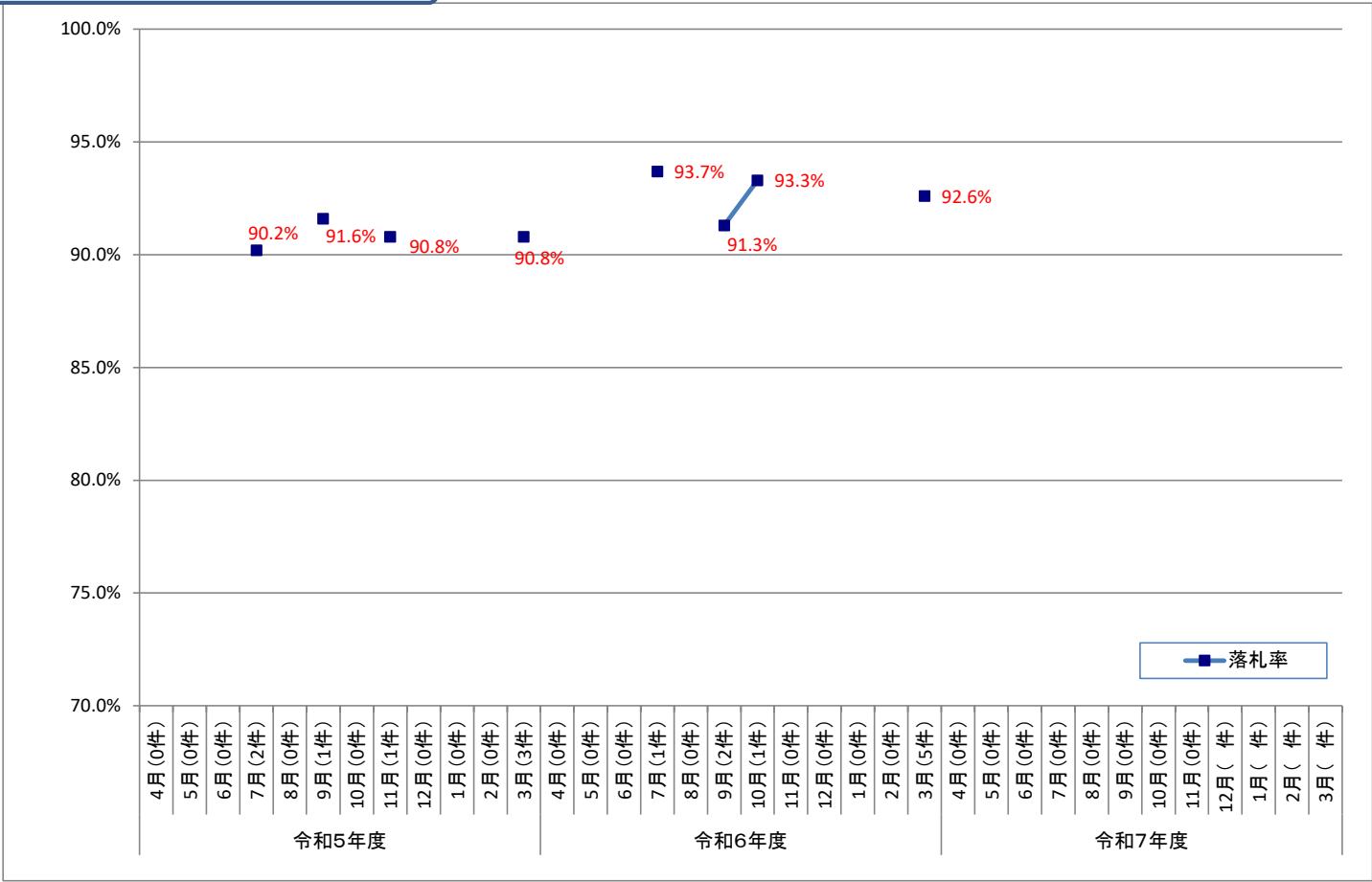


2. 年度別平均落札率

	令和5年度	令和6年度	令和7年度
年度平均落札率	93.7%	-	-
落札件数	1件	0件	0件

南部国道事務所(一般土木C等級工事)における落札率の推移

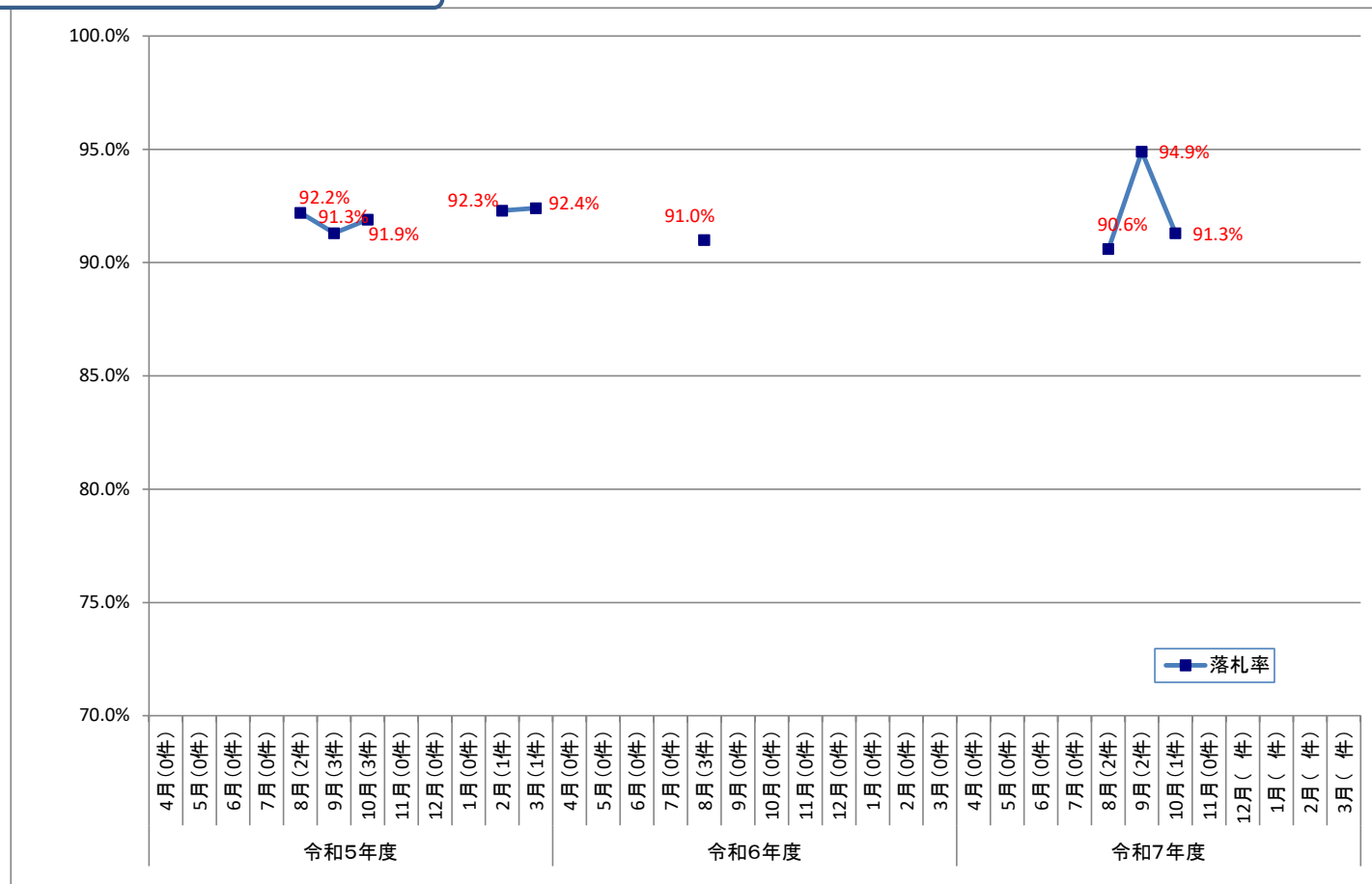
1. 月別平均落札率の推移



2. 年度別平均落札率

	令和5年度	令和6年度	令和7年度
年度平均落札率	90.8%	92.5%	-
落札件数	7件	9件	0件

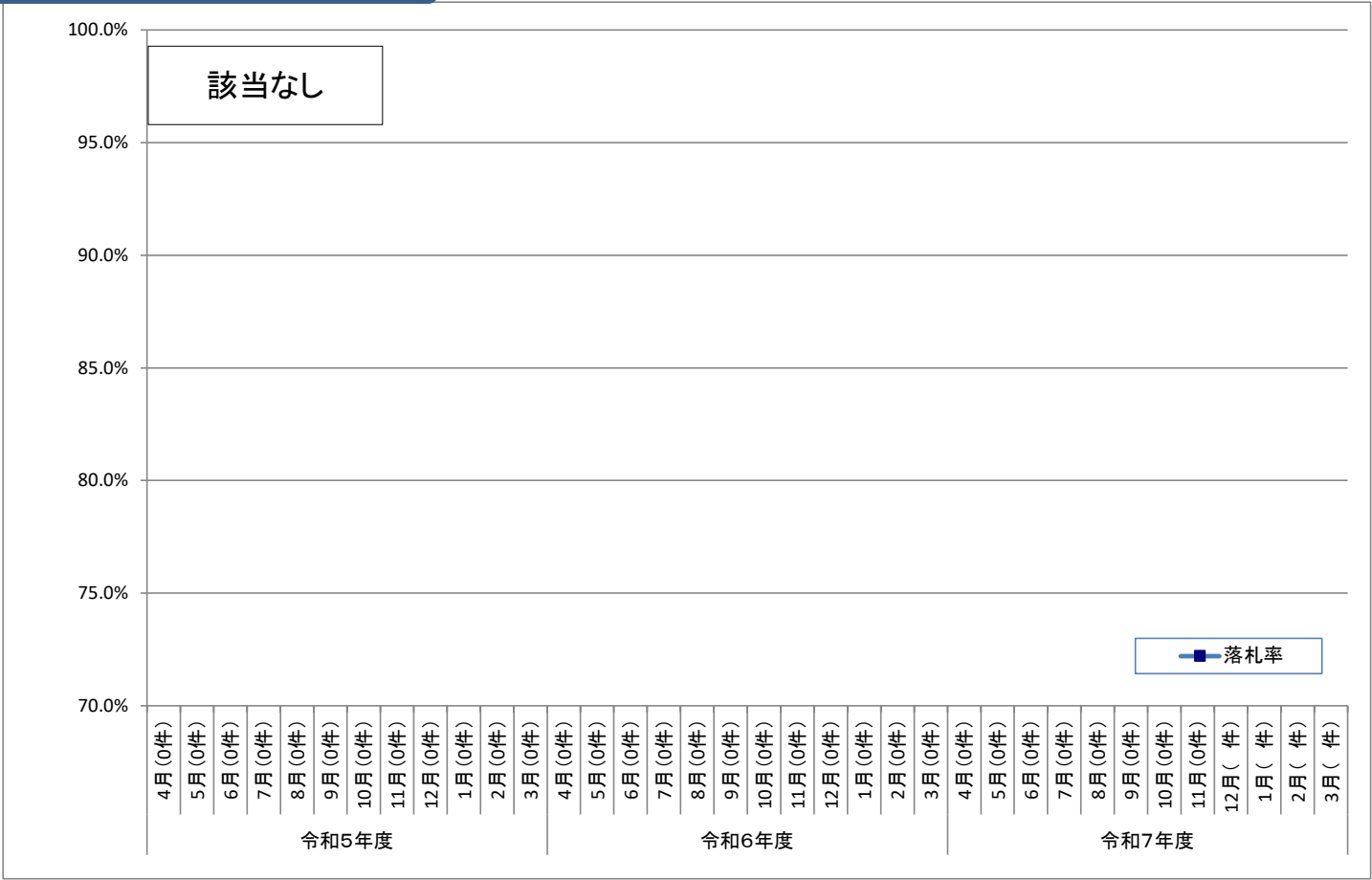
## 1. 月別平均落札率の推移



	令和5年度	令和6年度	令和7年度
年度平均落札率	91.9%	91.0%	－
落札件数	10件	3件	0件

国営沖縄記念公園事務所(一般土木C等級工事)における落札率の推移

1. 月別平均落札率の推移



2. 年度別平均落札率

	令和5年度	令和6年度	令和7年度
年度平均落札率	-	-	-
落札件数	0件	0件	0件