

【沖縄西海岸道路 国道58号浦添北道路】  
【那覇港浦添ふ頭地区臨港道路浦添線】  
『開通1ヶ月後の交通状況』

1. 浦添北道路・臨港道路浦添線へ交通が転換

並行する国道58号から浦添北道路・臨港道路浦添線へ、一部交通が転換。

【交通量】※交通量は千台単位で表示

断面	路線名	開通前	開通後	変化
浦添北道路 断面	浦添北道路	-	20,000 台/日	-
	国道58号	78,000 台/日	69,000 台/日	-9,000 台/日 (12%減)
臨港道路 浦添線 断面	臨港道路浦添線	-	22,000 台/日	
	国道58号	72,000 台/日	70,000 台/日	-2,000 台/日 (3%減)

2. 国道58号の渋滞が改善

浦添北道路・臨港道路浦添線への交通転換により、並行する国道58号の渋滞が改善。

【城間交差点の渋滞長変化】 開通前：900m ⇒ 開通後：130m（北向け・タピーク）  
開通前：950m ⇒ 開通後：0m（南向け・朝ピーク）

今後も引き続き交通の状況を把握してまいります。

【問い合わせ先】

○国道58号浦添北道路について

沖縄総合事務局 南部国道事務所

副所長 眞栄里和也（内線204）、調査第二課長 知名広道（内線461）

電話：098-861-2336（代表）、FAX：098-861-2454

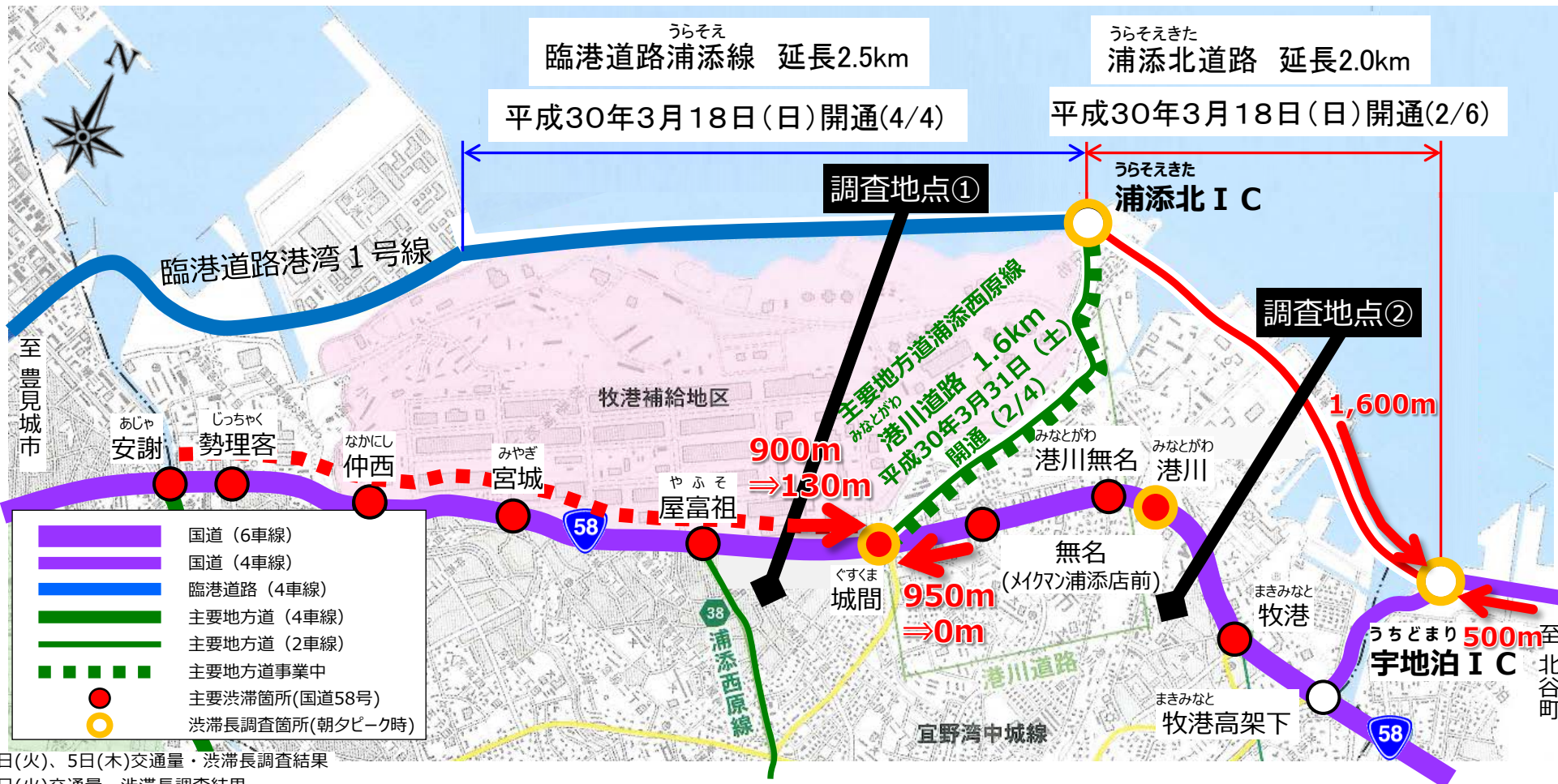
○臨港道路浦添線について

沖縄総合事務局 那覇港湾・空港整備事務所

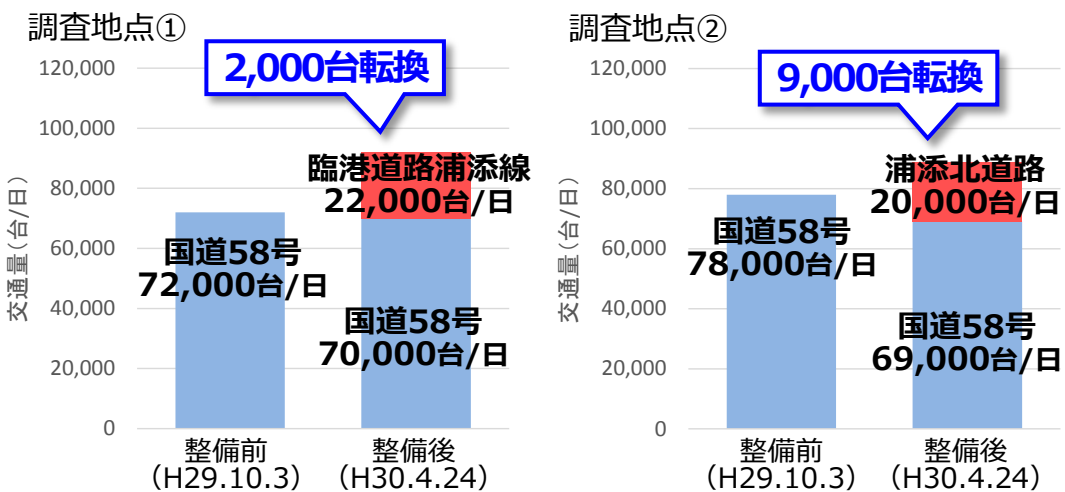
副所長 眞志良太（内線204）、企画調整課長 仲村進一（内線321）

電話：098-867-3710（代表）、FAX：098-860-1389

# 国道58号 浦添北道路 臨港道路浦添線 開通1ヶ月後の交通状況



## 1. 浦添北道路・臨港道路浦添線へ交通が転換



## 2. 国道58号の渋滞が改善

