

【沖縄西海岸道路 国道58号浦添北道路】

【那覇港浦添ふ頭地区臨港道路浦添線】

『開通後6ヶ月が経過！交通環境が改善しアクセス性・利便性向上』

1. 浦添北道路・臨港道路浦添線へ交通が転換、国道58号の渋滞状況が改善

断面	路線名	開通前	開通 1ヶ月後	開通 6ヶ月後	開通前後 変化
浦添北道路 断面	浦添北道路	-	20千台/日	22千台/日	-
	国道58号	78千台/日	69千台/日	69千台/日	-9千台/日 (12%減)
臨港道路 浦添線 断面	臨港道路浦添線	-	22千台/日	25千台/日	-
	国道58号	72千台/日	70千台/日	68千台/日	-4千台/日 (6%減)

○国道58号 城間交差点(北行き) 開通前：900m⇒開通6ヶ月後：130m

港川交差点(南行き) 開通前：900m⇒開通6ヶ月後：0m

※道路開通後に確認された宇地泊ICの渋滞も、信号現示改良により改善しました。

開通1ヶ月後：1,600m⇒開通6ヶ月後：0m

2. 那覇空港・那覇港から中部方面へのアクセス性・利便性が向上

○那覇空港から沖縄コンベンションセンターまでの移動時間が短縮

開通前：34分(国道58号利用)⇒開通6ヶ月後：21分(浦添北道路・臨港道路浦添線利用)

【問い合わせ先】

○国道58号浦添北道路について

沖縄総合事務局 南部国道事務所

副所長 眞栄里和也(内線204)、調査第二課長 知名広道(内線461)

電話：098-861-2336(代表)、FAX：098-861-2454

○臨港道路浦添線について

沖縄総合事務局 那覇港湾・空港整備事務所

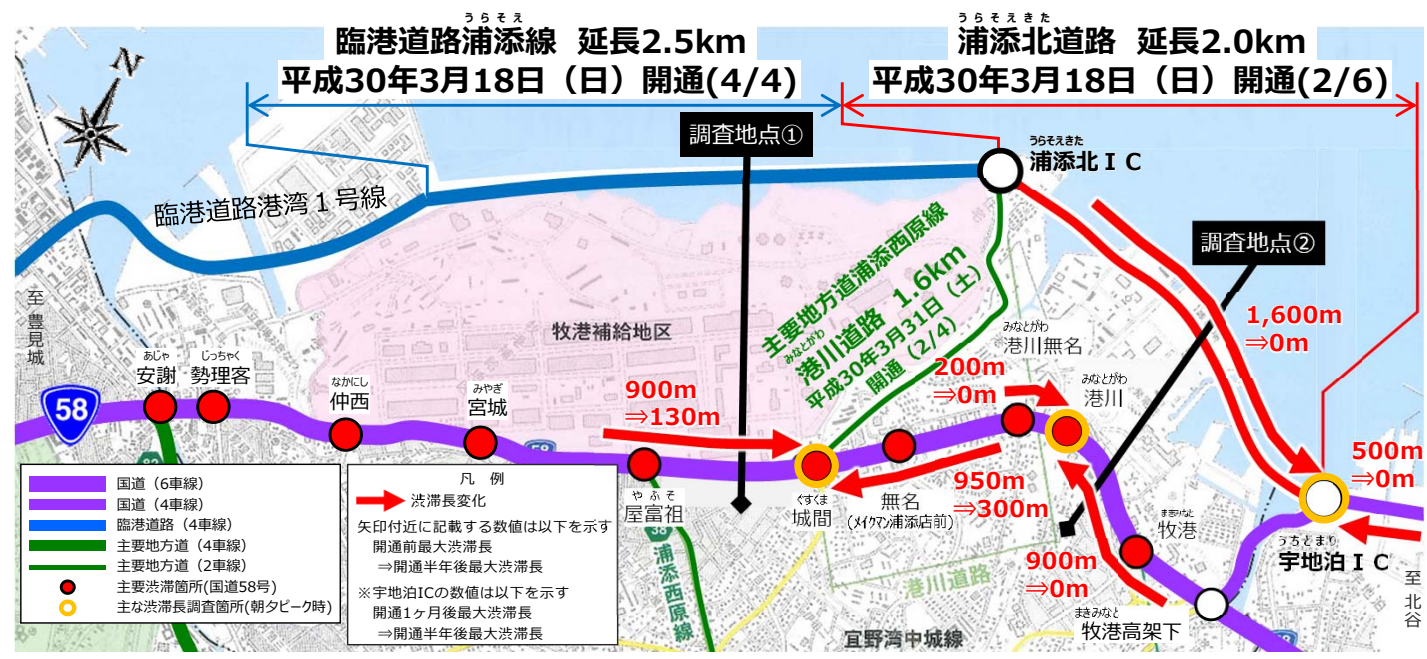
副所長 眞志良太(内線204)、企画調整課長 仲村進一(内線321)

電話：098-867-3710(代表)、FAX：098-860-1389

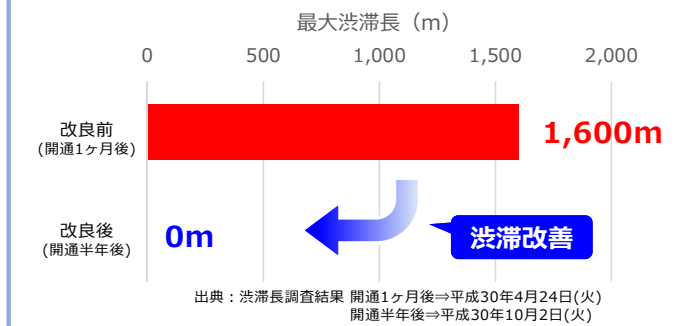
浦添北道路・臨港道路浦添線の開通半年後の効果

1.浦添北道路・臨港道路浦添線へ交通が転換、国道58号の渋滞状況が改善

- 国道58号の交通が浦添北道路・臨港道路浦添線へ転換。
断面A 国道58号 開通前：72千台/日⇒開通後：68千台/日(約4千台/日減)
断面B 国道58号 開通前：78千台/日⇒開通後：69千台/日(約9千台/日減)
- 国道58号で発生していた渋滞が改善。



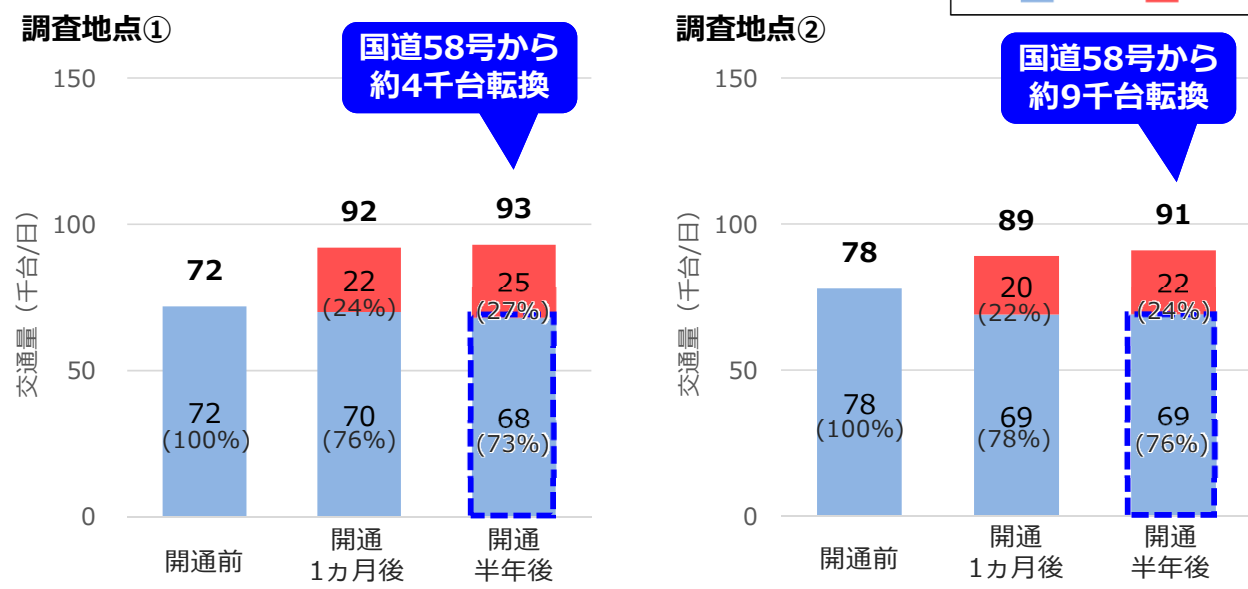
◆宇地泊ICの最大渋滞長変化
(平成30年9月3日 信号現示改良)



交通状況変化



◆交通量変化



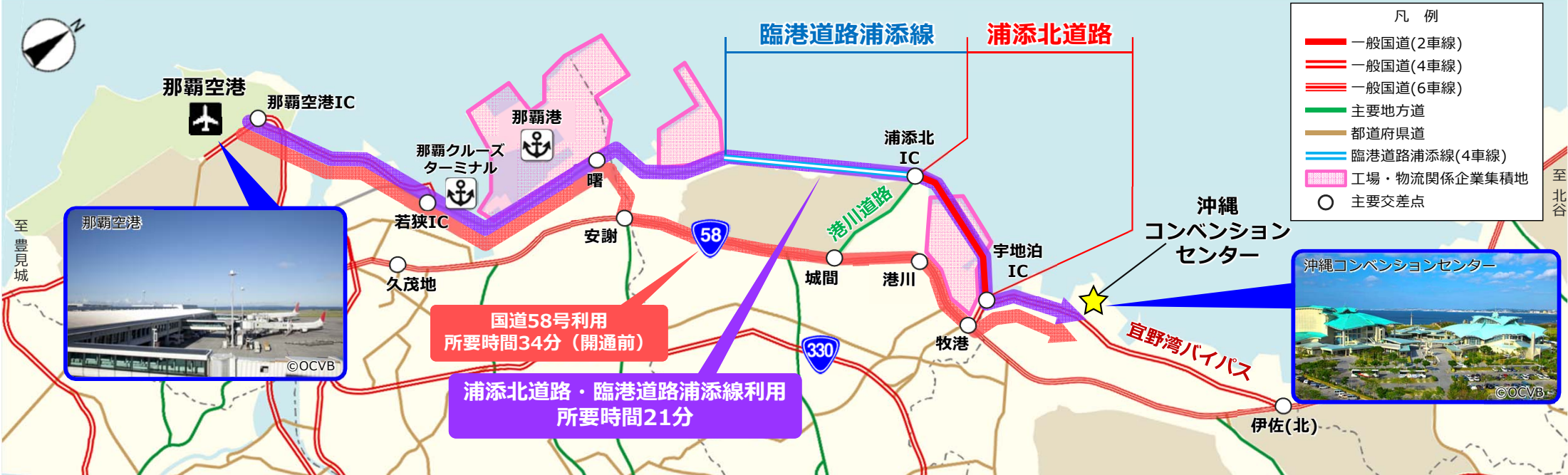
出典：交通量調査結果 (グラフ内の括弧内の値は、各断面での交通分担率) 開通前⇒平成29年10月3日(火)、開通1ヶ月後⇒平成30年4月24日(火)、開通半年後⇒平成30年10月2日(火)

浦添北道路・臨港道路浦添線の開通半年後の効果

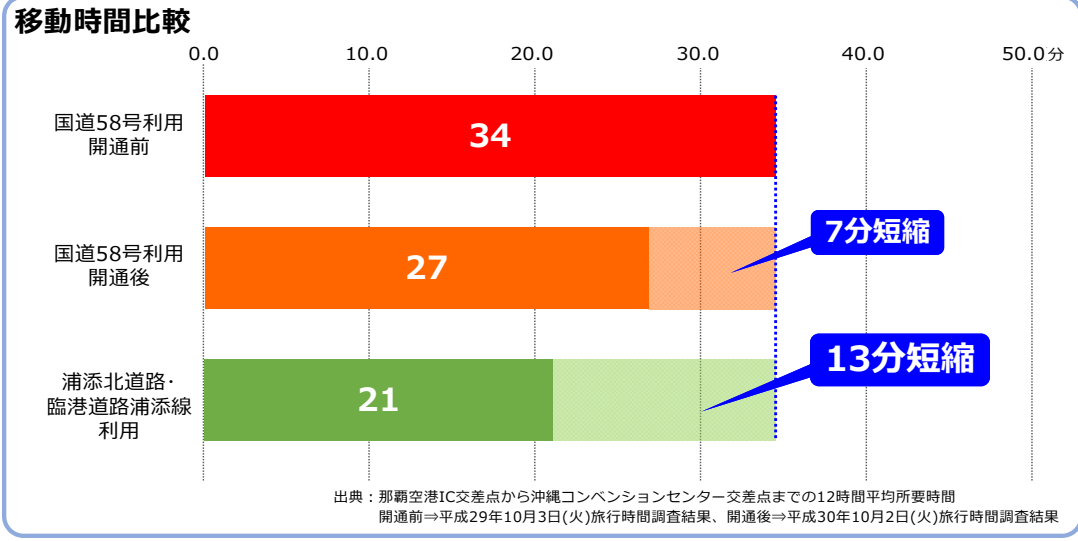
2.那覇空港・那覇港から中部方面への アクセス性・利便性が向上

- 那覇空港から沖縄コンベンションセンターまでの**所要時間が短縮**。
開通前：34分(国道58号利用)⇒**開通後：21分**(浦添北道路・臨港道路浦添線利用)
- 周辺の観光関連機関・港湾利用者も効果を実感。

◆那覇空港から沖縄コンベンションセンターまでの移動経路



◆那覇空港から沖縄コンベンションセンターまでの移動時間



周辺観光関連機関のコメント

開通前は、空港までの移動時間など、観光客へ余裕を持って案内していたが、開通後は空港まで30分程度と案内するようになった。
空港からアクセスしやすくなったので、観光客やイベント参加者の方々の予定も組みやすくなったと思う。

(一社) 宜野湾市観光振興協会



港湾利用者のコメント

浦添北道路・臨港道路浦添線が開通してからは、当該道路を利用して宜野湾方面に向かうことができるようになったため、かなり便利になり、15～20分程度の時間短縮につながっている。

大きな時間短縮が図られているため、搬送の回転率が向上し、業務効率化につながっている。

