



よ な ば る
国道329号(現道)与那原交差点の渋滞緩和！
〈与那原バイパス全線暫定開通後の交通状況〉

令和 4 年 3 月 6 日(日)に全線 2 車線開通した国道329号与那原バイパスの開通後の交通状況をお知らせします。

1. 国道 329 号(現道)から与那原バイパスへ交通が転換【資料－1】

○並行する国道 329 号からバイパスに交通が転換。

| 断面 | 路線・区間 | 開通前 R3.10.20(水) | 開通後 R4.4.13(水) | 開通前・後 の変化 |
|----------------|--------------------------------|--------------------|-------------------|-------------------------|
| 与那原バイパス 断面① | よなばる 与那原バイパス (与那原町与那原地内) | — | 12,400 台/日 | — |
| | 国道 329 号 (与那原町与那原地内) | 29,600 台/日 | 22,100 台/日 | -7,500 台/日 (約 25%減) |
| 与那原バイパス 断面② | よなばる 与那原バイパス (南風原町与那覇地内) | 5,000 台/日 | 12,300 台/日 | +7,300 台/日 (約 146%増) |
| | 国道 329 号 (南風原町与那覇地内) | 33,300 台/日 | 29,400 台/日 | -3,900 台/日 (約 12%減) |
| | 県道 240 号線 (南風原町与那覇地内) | 13,200 台/日 | 12,000 台/日 | -1,200 台/日 (約 9%減) |

2. 主要渋滞箇所である国道329号(現道)与那原交差点の渋滞状況が緩和【資料－2】

○与那原交差点 (西原方面⇒与那原向け) 開通前:450m ⇒開通後 0m(平日・夕)
 交差点通過時間 開通前:13 分 ⇒開通後 1 分(12 分短縮)

○与那原交差点 (那覇方面⇒与那原向け) 開通前:830m ⇒開通後 0m(平日・夕)
 交差点通過時間 開通前:16 分 ⇒開通後 1 分(15 分短縮)

3. 東海岸地域から医療機関へのアクセス向上【資料－3】

○西原町(西原町役場)⇒県立南部医療センター **5 分短縮**[開通前:28 分→開通後:23 分]

今後も引き続き交通の状況を把握してまいります。

【問い合わせ先】

内閣府 沖縄総合事務局 南部国道事務所 TEL : 098-861-2336 (代)
 副所長 高良友健(内線204)、調査第一課長 城間克巳(内線451)
 ホームページ : <http://www.dc.ogb.go.jp/nankoku/>

与那原バイパス全線2車線開通 事業概要

■事業の目的

- ①国道329号の渋滞緩和
- ②国道329号の交通安全確保及び沿道環境の改善
- ③緊急医療活動の支援
- ④東海岸地域の産業振興の支援

■開通状況写真



▲写真① 与那原(北)交差点付近から西原町方面を望む



▲写真② 東部消防前交差点付近から南風原町方面を望む

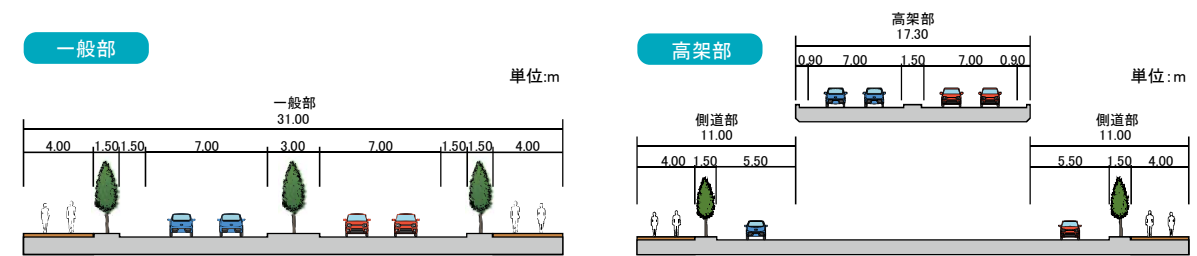


▲写真③ 宮城はごろも交差点付近から南風原町方面を望む

■位置図



■標準断面図(完成時)



■事業概要

| | |
|------|-------------------------|
| 区間 | (自)西原町小那覇 (至)南風原町与那覇 |
| 延長 | 4.2km |
| 道路規格 | 第4種第1級 |
| 設計速度 | 60km/h |
| 車線数 | 4車線 |

■事業の経緯

| 事業の手順 | 年度 |
|-----------|----------|
| 事業開始 | 平成 4年度 |
| 都市計画決定 | 平成13年 1月 |
| | 平成14年 5月 |
| 用地着手 | 平成14年度 |
| 工事着手 | 平成16年度 |
| 部分開通 | 平成18年 3月 |
| | 平成23年 3月 |
| | 平成25年10月 |
| | 平成26年 6月 |
| 全線暫定2車線開通 | 令和 4年 3月 |

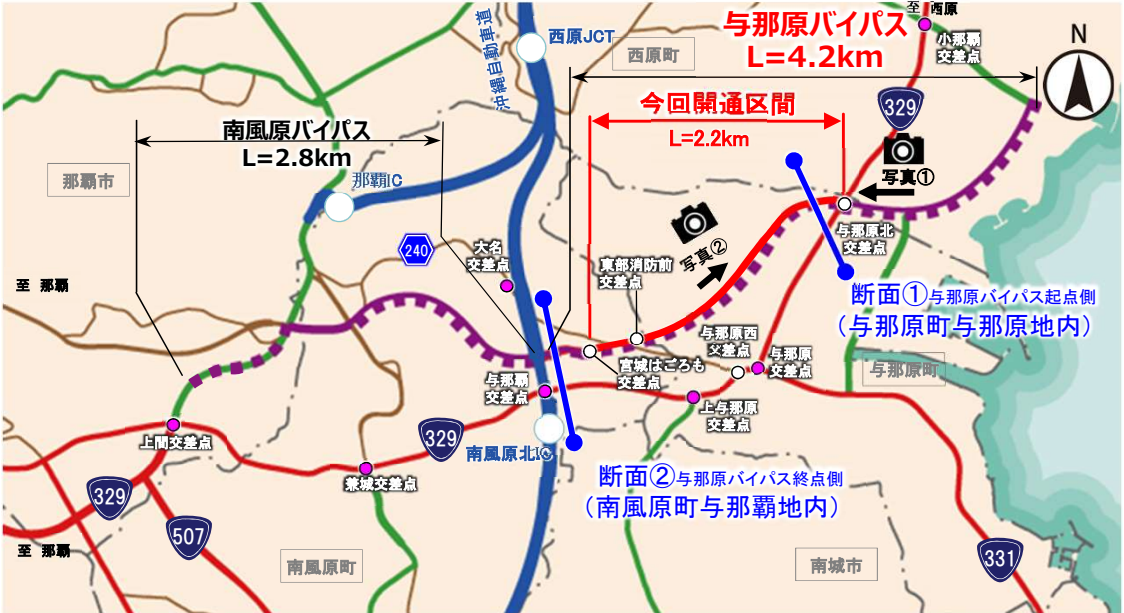
1.国道329号(現道)から与那原バイパスへ交通が転換

与那原バイパス全線開通から1ヶ月が経過、並行する国道329号(現道)からバイパスに交通が転換

断面①: 国道329号 開通前(平日): 29,600台/日 ⇒ 開通後(平日): 22,100台/日(7,500台/日減少)【25%減】

断面②: 国道329号 開通前(平日): 33,300台/日 ⇒ 開通後(平日): 29,400台/日(3,900台/日減少)【12%減】

■ 国道329号の交通量の変化



■ 開通区間の交通状況



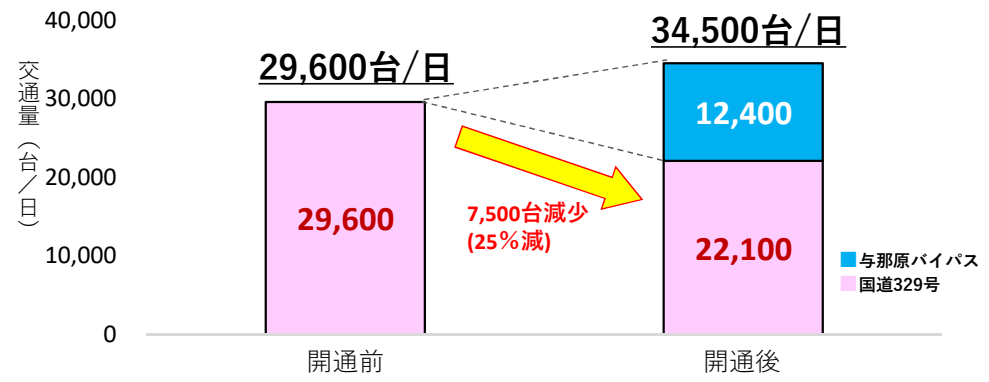
▲ 与那原(北)交差点から東部消防前方面を望む 令和4年4月13日撮影



▲ 東部消防前交差点方面から与那原(北)方面を望む 令和4年4月13日撮影

【断面① 与那原バイパス並行区間】

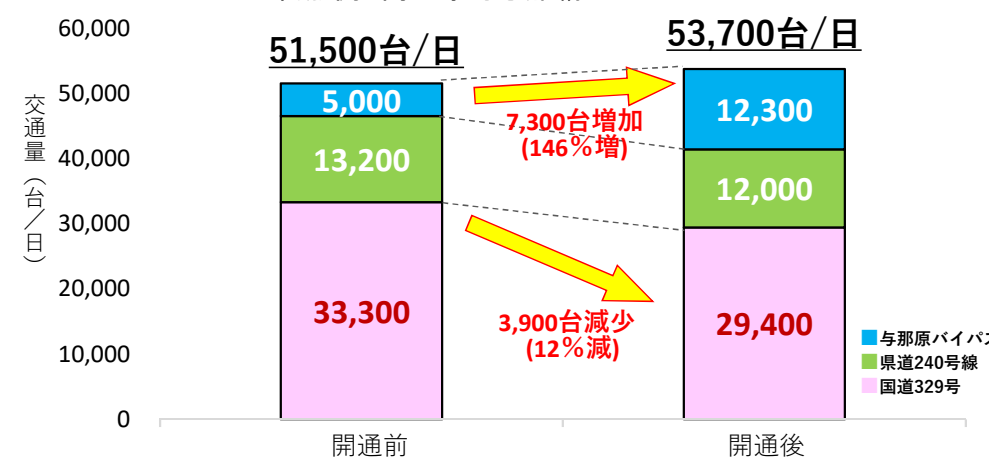
起点側 与那原町与那原地内



開通前: 令和3年10月20日(水) 開通後: 令和4年4月13日(水)

【断面② 与那原バイパス並行区間】

終点側 南風原町与那覇地内



開通前: 令和3年10月20日(水) 開通後: 令和4年4月13日(水)

2.主要渋滞箇所である国道329号(現道)の与那原交差点の渋滞状況が緩和 【資料-2】

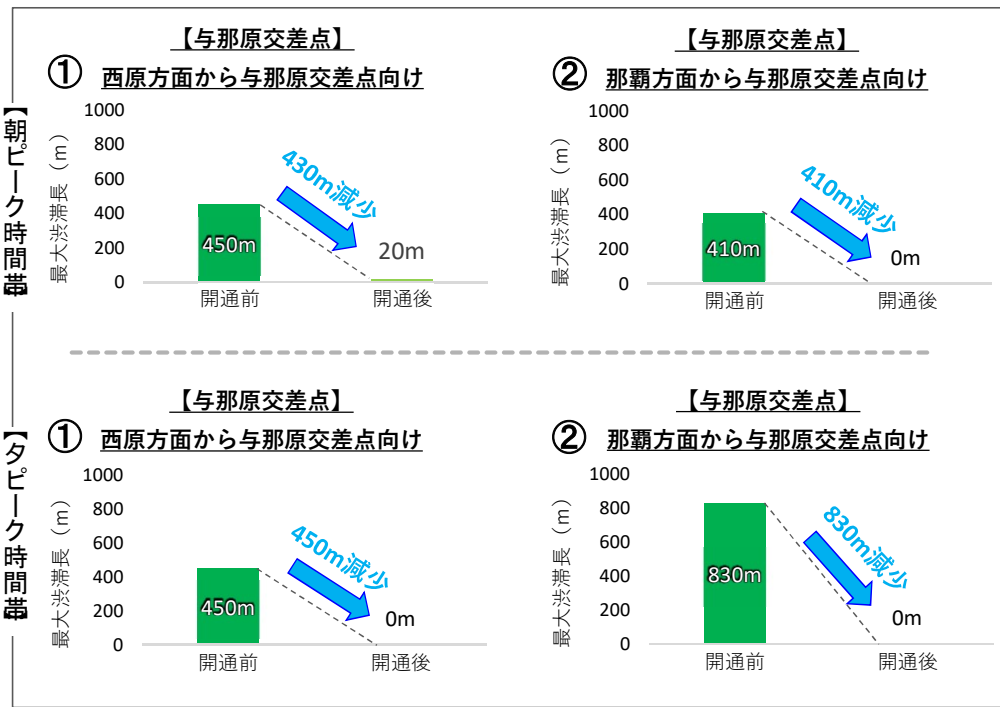
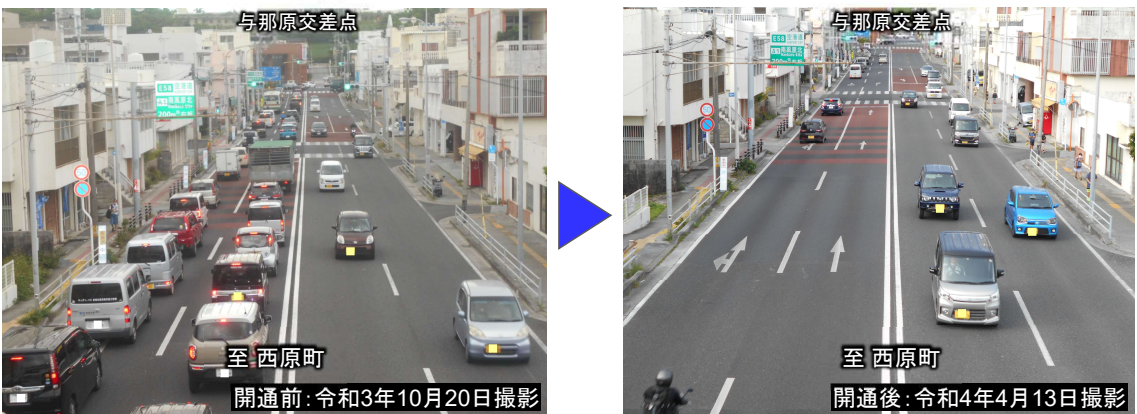
与那原バイパスへ交通が転換し、主要渋滞箇所である国道329号(現道)の与那原交差点の渋滞が緩和

- ① 国道329号 与那原交差点(西原方面⇒与那原向け)
- ② 国道329号 与那原交差点(那覇方面⇒与那原向け)
- ① 国道329号 与那原交差点(西原方面⇒与那原向け)
- ② 国道329号 与那原交差点(那覇方面⇒与那原向け)

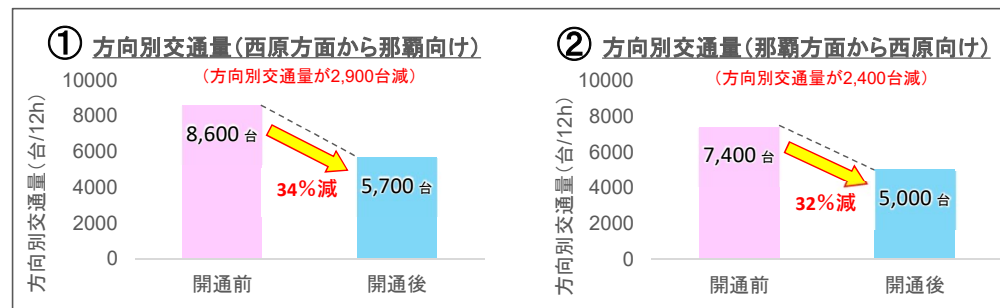
■与那原交差点の渋滞状況



■与那原交差点の渋滞状況(西原町方面⇒与那原向け)



開通前: 令和3年10月20日(水) 開通後: 令和4年4月13日(水)



開通前: 令和3年10月20日(水) 開通後: 令和4年4月13日(水)

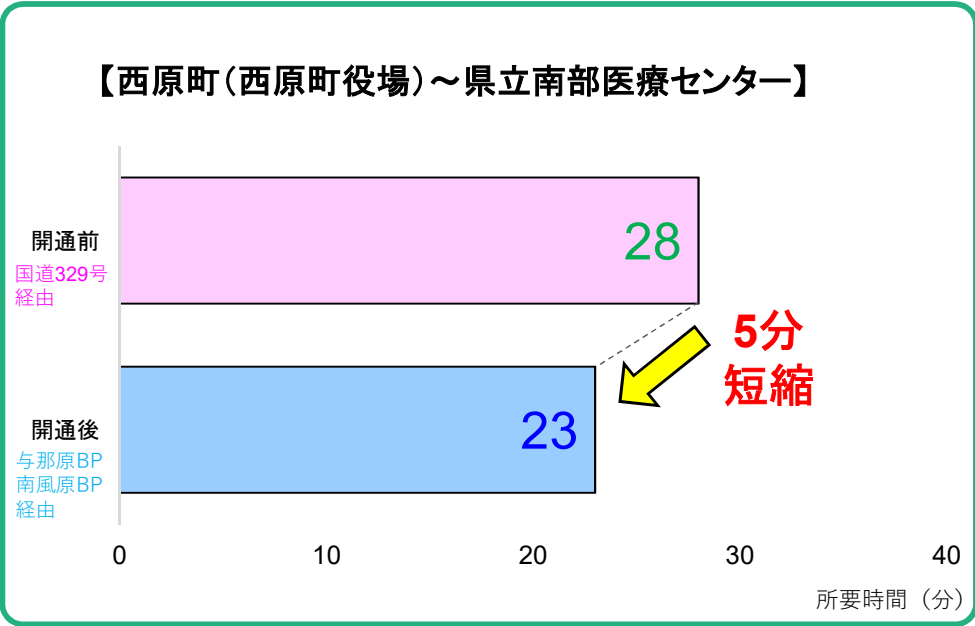
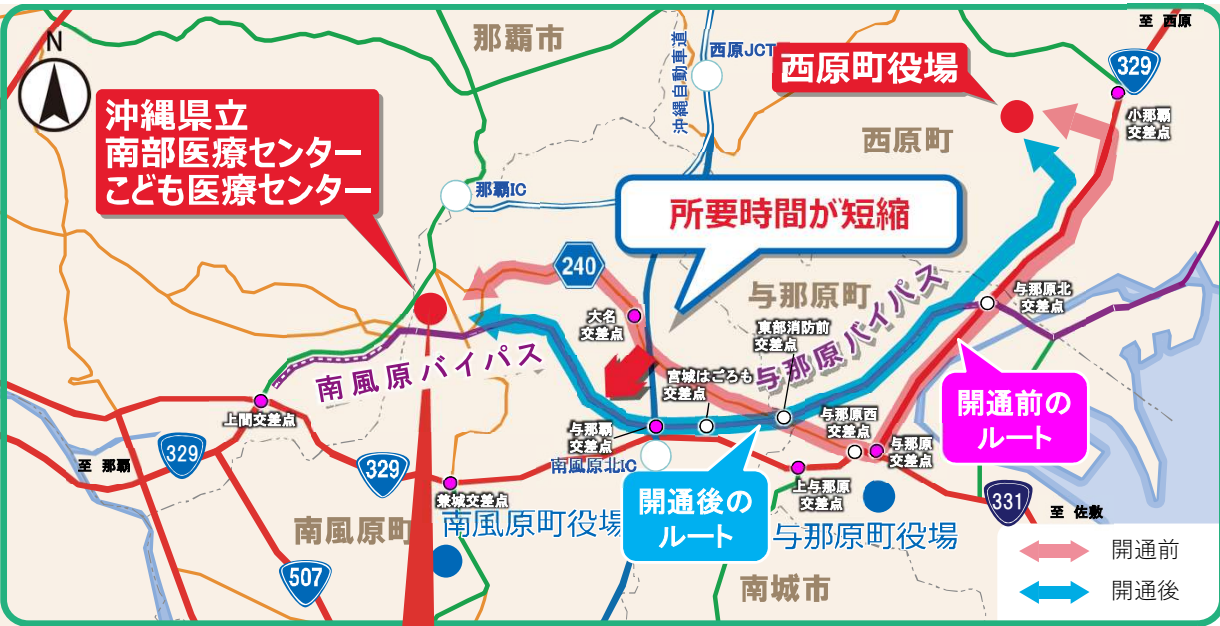
3.東海岸地域から医療機関へのアクセス向上

東海岸地域から第三次医療施設までの所要時間が短縮され、医療活動に寄与

西原町(西原町役場) ⇄ 県立南部医療センター **5分短縮** 【開通前:28分(平日) ⇒ 開通後:23分(平日)】

緊急医療活動の支援

■ 所要時間の短縮 西原町(西原町役場)～県立南部医療センター



開通前: R3.10.20_旅行速度調査の混雑時旅行速度(上下平均)
開通後: R4.04.13_旅行速度調査の混雑時旅行速度(上下平均)