



内閣府

令和 6 年 3 月 22 日  
～美ら島の未来を拓く～  
沖縄総合事務局

## 日本全国の道路異状の通報が LINE アプリから可能となります

～全国の道路を対象に LINE による道路緊急ダイヤル（#9910）の運用を開始します～

**道路利用者が道路の異状等を発見した場合に、直接道路管理者に通報することができる道路緊急ダイヤル（#9910）について、令和6年3月29日から、全国の道路を対象に LINE アプリによる通報を開始します。**

道路緊急ダイヤル（#9910）では、道路の穴ぼこ、路肩の崩壊などの道路損傷、落下物や路面の汚れなどの道路異状を24時間受け付けています。

令和5年11月より関東甲信地方において、LINEによる道路緊急ダイヤル（#9910）の運用をしていましたが、この度、令和6年3月29日から、全国の道路を対象にした運用を開始します。

聴覚や発話に障がいがあり、音声による通報が困難な方であっても、LINEによる通報が可能となります。通報の流れは、別紙を参照してください。

### 1. 開始日時

令和6年3月29日（金）正午

### 2. 使用方法

スマートフォンアプリケーション「LINE」に「国土交通省道路緊急ダイヤル（#9910）」の友だち追加をしてご利用ください。

（友だち追加は右記の二次元コード読み取りからでも可能です。）

### 3. 対象エリア

全国の道路（高速道路、国道、都道府県道、市町村道など）

※道路以外の通報や、私道など私有地の通報は対象外です。

### 4. その他

- ・電話による道路緊急ダイヤル（#9910）も引き続きご利用できます。
- ・アプリの利用は無料です。ただし、通信方法によっては、別途通信料がかかります。

#### 【問い合わせ先】

内閣府	沖縄総合事務局	TEL098-866-0031（代）
開発建設部	道路管理課	
道路管理課長補佐	<small>みやぎ</small> 宮城 <small>はやと</small> 勇仁（内：4413）	
管理係長	<small>いげい</small> 伊藝 <small>つよし</small> 剛（内：4421）	
ホームページ： <a href="http://www.ogb.go.jp/kaiken/">http://www.ogb.go.jp/kaiken/</a>		



国土交通省  
LINE  
通報アプリ  
# 9 9 1 0

友だち追加は  
二次元コードから



# 道路の異状を発見したら LINEで通報 #9910

**全国の道路で3月29日から開始！**

路面の汚れ



落下物



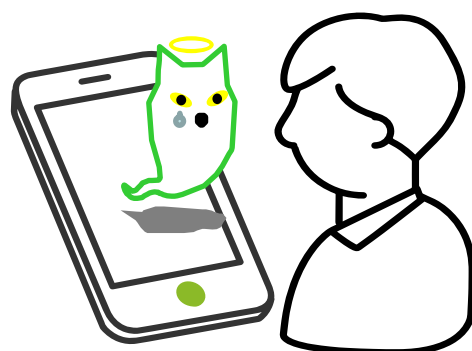
落石・土砂流入等



ガードレール・  
標識等の損傷



路面の穴ぼこ・  
段差



動物の死骸

■簡単5ステップで通報完了 (LINEトークから道路異状の状態・写真・位置を通報)

①

異状の種類を  
選ぶ

②

できごとを  
選ぶ

③

写真を送る

④

道路の種類を  
選ぶ

⑤

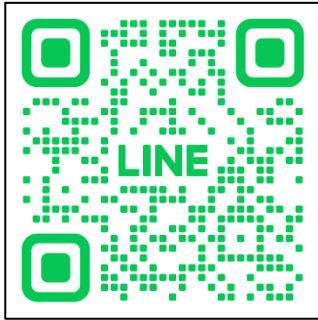
位置情報を  
送る

- 事故防止のため、運転中の携帯電話の操作はお止めください。
- 引き続き電話による通報も受け付けています。全国共通# 9 9 1 0 (24時間受付・無料)
- 都道府県等が管理する道路について、夜間・土日・祝日は早急に対応できない場合があります。
- 道路以外の通報や、私道など私有地の通報は対象外です。
- 事故情報は、警察 (110番) へ連絡してください。

# LINEによる通報システム 通報の流れ①

二次元コードを読み込み、「トーク」ボタンを押して友だち登録をします

1



友だち登録用二次元コード

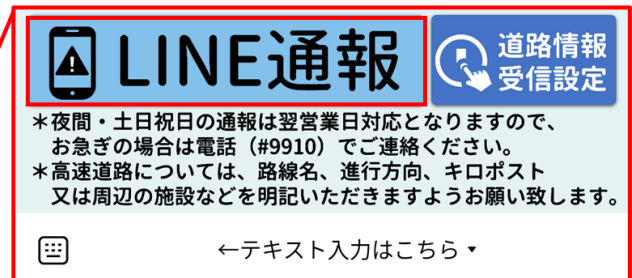
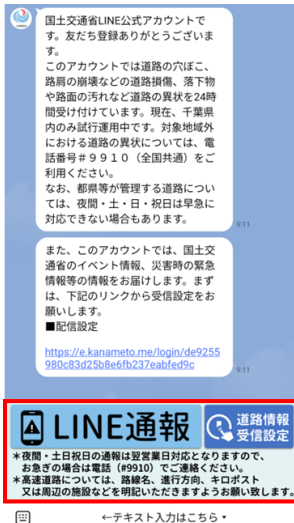


「トーク」ボタンをタップ



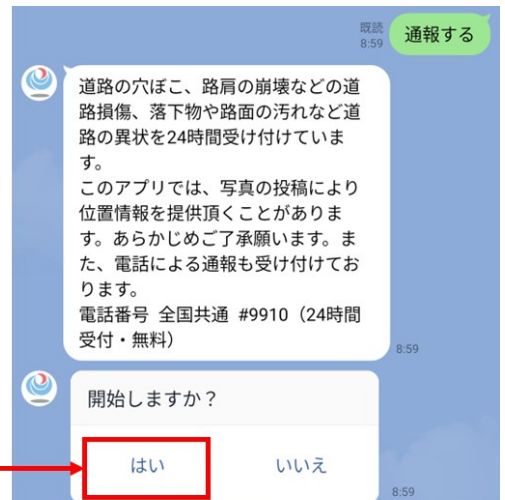
アカウントに関する説明文が表示され、「LINE通報」をタップします

2



通報種別(路面の穴ぼこ・段差、落下物等)をスライドし選択し、通報を開始します

3



■通報種別：路面の穴ぼこ・段差、落下物（落石などの自然物以外）、動物の死骸、ガードレール・標識等の損傷、路面の汚れ、落石・土砂流入等の災害

## LINEによる通報システム 通報の流れ②

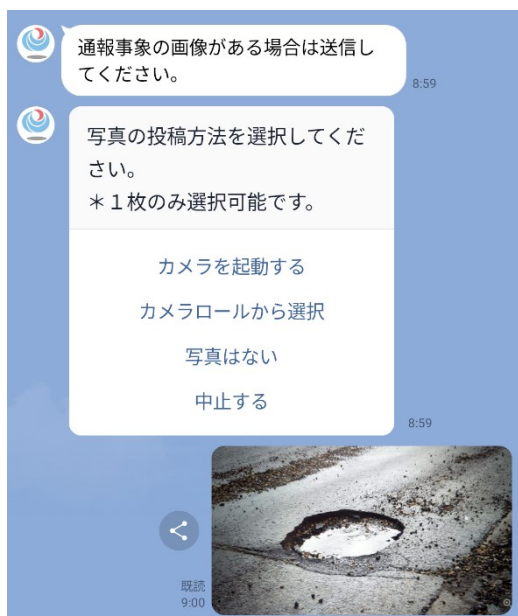
## 4 損傷状況の詳細を選択します



## ■ 通報事象の詳細を選択肢で選択

(落下物の場合の詳細選択肢：段ボール、ゴミ袋、木材、鉄類、衣料品、倒木など)

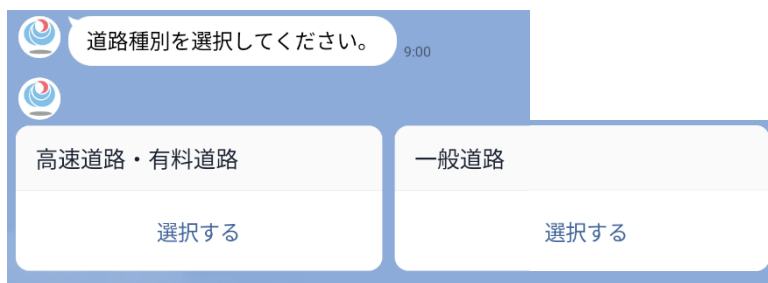
## 5 写真を投稿します



## ■ 写真の投稿方法を選択 (カメラを起動、カメラロールから選択)

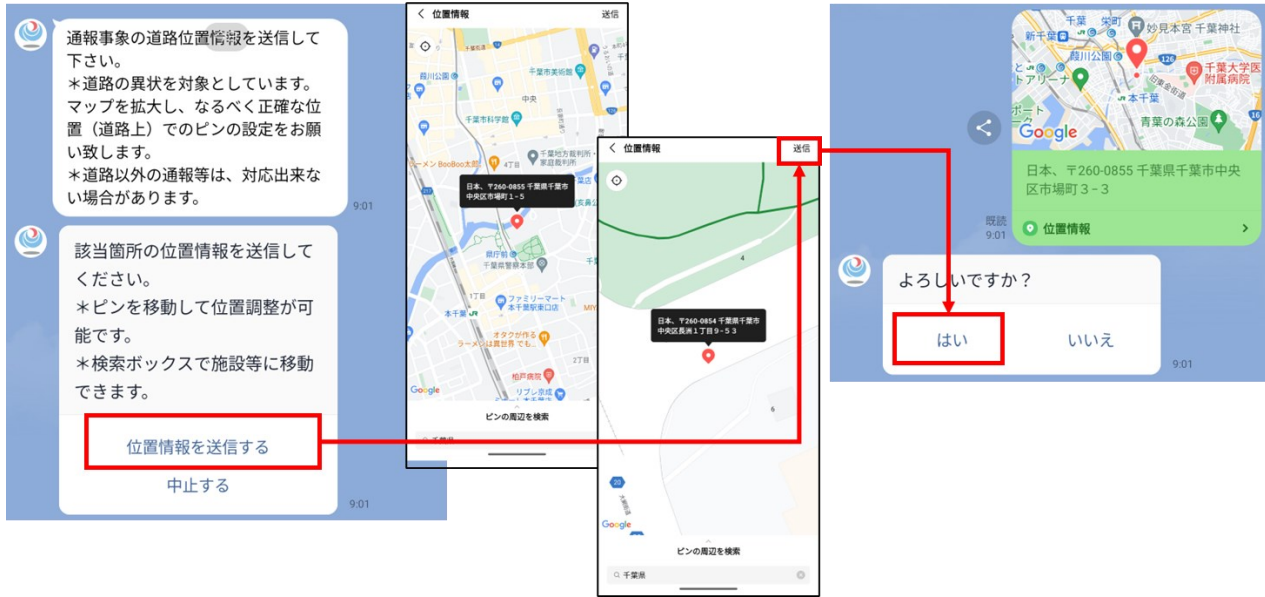
## ■ 写真を投稿しない選択も可能

## 6 道路種別を選択します



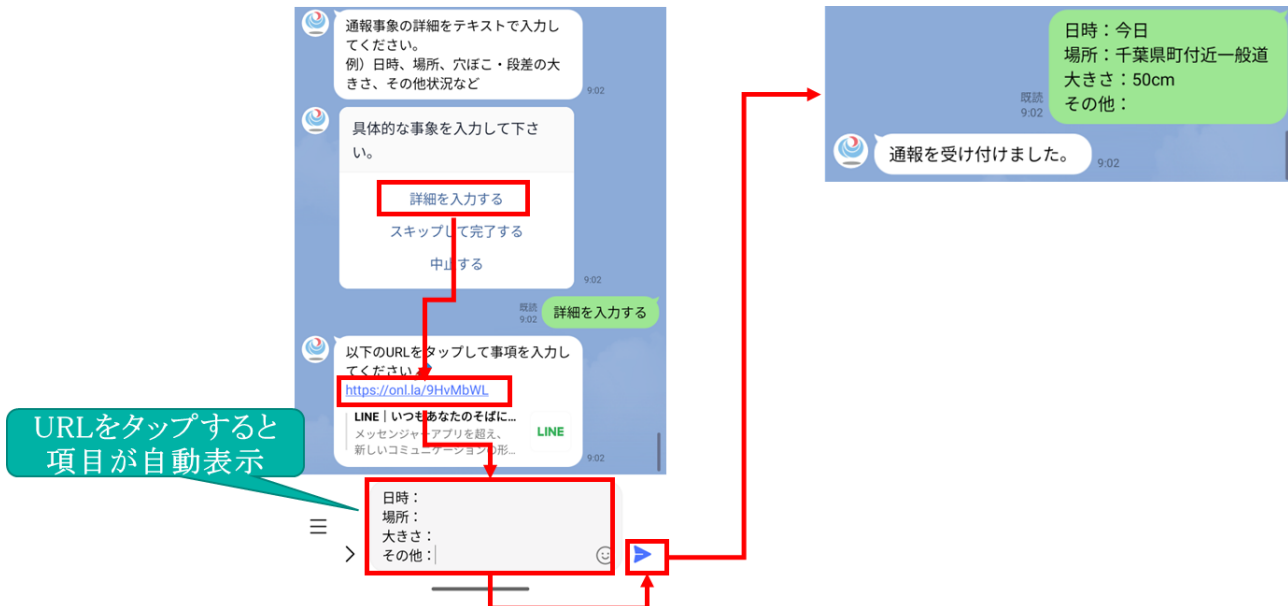
## ■ 「高速道路・有料道路」「一般道路」から選択します。

## 位置情報を送信します



- 現在位置から調整可能
- 位置情報は自動・手動の両方から選択可能

## テキストにより詳細の情報を送信することも可能です



- URLをタップして項目を入力
- テキスト入力はスキップ可能

通報完了です