

橋梁個別施設計画



国道 58 号 浦添北道路 港川橋(下り)

令和 7 年 3 月

内閣府沖縄総合事務局

目 次

橋梁個別施設計画の目的	1
1. 管内の橋梁の状況	2
(1) 管内の橋梁数	2
(2) 橋梁の年齢構成	3
(3) 適切な管理をしている橋梁	4
(4) 損傷が著しい橋梁	4
(5) 定期点検の実施状況	5
(6) 管内橋梁の損傷状況	6
2. 予防保全の取り組み	8
(1) 予防保全とは	8
(2) 予防保全による効果	8
(3) 予防保全の取り組み状況	9
3. 橋梁個別施設計画の基本方針	12
4. 橋梁個別施設計画	13

橋梁個別施設計画の目的

①目的

定期点検による橋梁の状態の把握、予防的な修繕および計画的な架替えを着実に進め、橋梁の長寿命化と橋梁の修繕・架替えに係る費用の縮減を図りつつ、重要な道路ネットワークの安全性・信頼性を確保していくために橋梁個別施設計画を策定します。

＊橋梁個別施設計画：点検結果に基づき、修繕・架替えが必要な時期を定めた計画

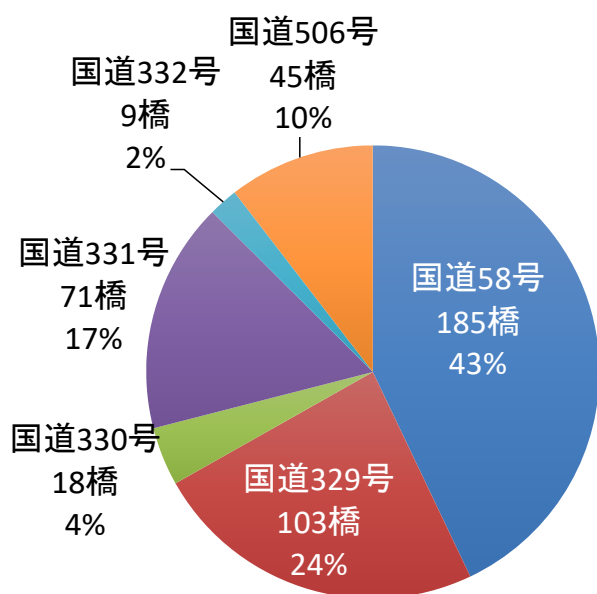
②管内道路概況

沖縄総合事務局は、北部国道事務所と南部国道事務所において一般国道 6 路線（58 号、329 号、330 号、331 号、332 号、506 号）の総延長 332.2 k m（令和 6 年 4 月現在）を管理しています。

③計画の対象橋梁

「橋梁個別施設計画」は、沖縄総合事務局管内の橋長 2m 以上の 431 橋を対象にします。また、計画は令和 6 年度から令和 10 年度の 5 か年とします。

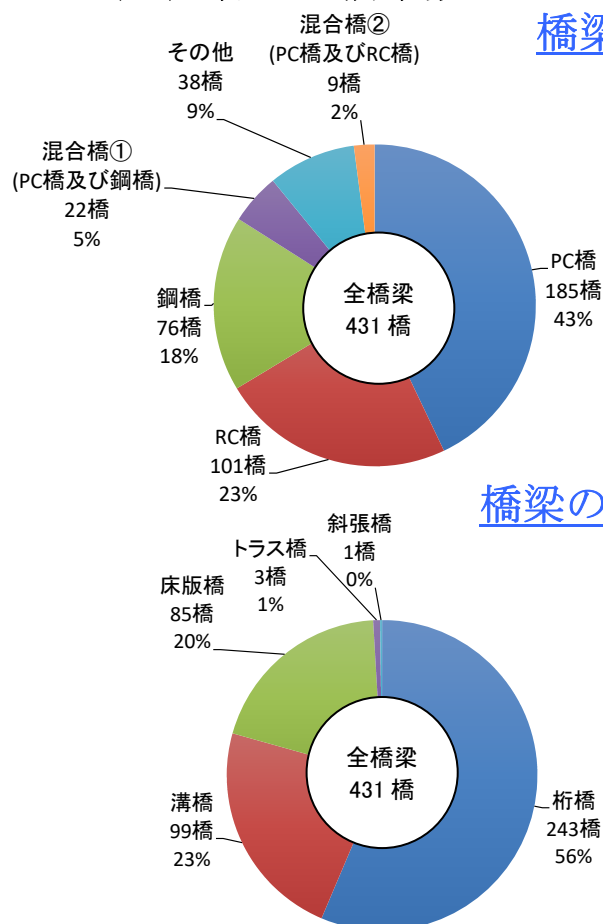
沖縄総合事務局管内の橋梁数（L=2m 以上）



路線名	北部国道事務所	南部国道事務所	合計
国道58号	135橋	50橋	185橋
国道329号	42橋	61橋	103橋
国道330号	—	18橋	18橋
国道331号	—	71橋	71橋
国道332号	—	9橋	9橋
国道506号	—	45橋	45橋
合計	177橋	254橋	431橋

1. 管内橋梁の状況

(1) 管内の橋梁数



橋梁の状況 (橋種別)

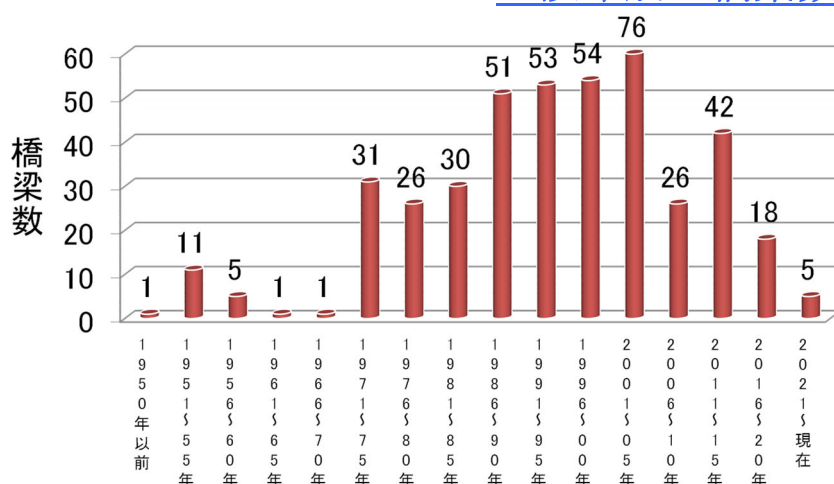
橋種	橋梁数	延長(m)	割合(%)
PC橋	185橋	24,898.9	42
RC橋	101橋	2,883.4	23
鋼橋	76橋	13,509.0	18
混合橋① (PC橋及び鋼橋)	22橋	9,803.6	5
その他	38橋	2,913.7	9
混合橋② (PC橋及びRC橋)	9橋	709.7	2
合計	431橋	54,718.2	100

橋梁の状況 (構造形式別)

構造形式	橋梁数	延長(m)	割合(%)
桁橋	243橋	37,515.4	56
溝橋	99橋	470.0	23
床版橋	85橋	15,116.7	20
トラス橋	3橋	1,171.2	1
斜張橋	1橋	445.0	0
合計	431橋	54,718.2	100

沖縄総合事務局が管理する道路橋は現在 431 橋ありますが、1972 年（昭和 47 年）の日本復帰後から 1975 年（昭和 50 年）の沖縄海洋博覧会にかけ急ピッチに建設が進みました。その後も道路整備に伴い橋梁数が増加し、特に 1980 年代（昭和 55 年代）には中南部の国道 329 号、330 号、331 号の道路整備により橋梁数が急激に増加しました。また、2000 年代には国道 506 号の道路整備やモノレールの建設により橋梁数が急激に増加しました。今後これらの高齢化が一斉に進むことから集中的に多額の修繕・架替え費用が必要となることが懸念されています。

建設年別の橋梁数

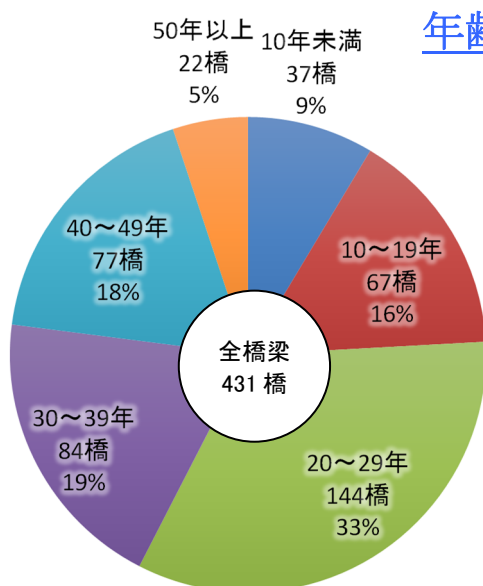


建設年次	橋梁数	累計
1950年以前	1	1
1951～55年	11	12
1956～60年	5	17
1961～65年	1	18
1966～70年	1	19
1971～75年	31	50
1976～80年	26	76
1981～85年	30	106
1986～90年	51	157
1991～95年	53	210
1996～00年	54	264
2001～05年	76	340
2006～10年	26	366
2011～15年	42	408
2016～20年	18	426
2021～現在	5	431
架設年次不明	0	431
合計	431	

1. 管内橋梁の状況

(2) 橋梁の年齢構成

沖縄総合事務局における建設後 50 年以上(令和 6 年 4 月現在) を経過した橋梁数の全管理橋梁数に占める割合は、橋長 2m 以上で現在の 5% から 30 年後には 76% まで急激に増加します。

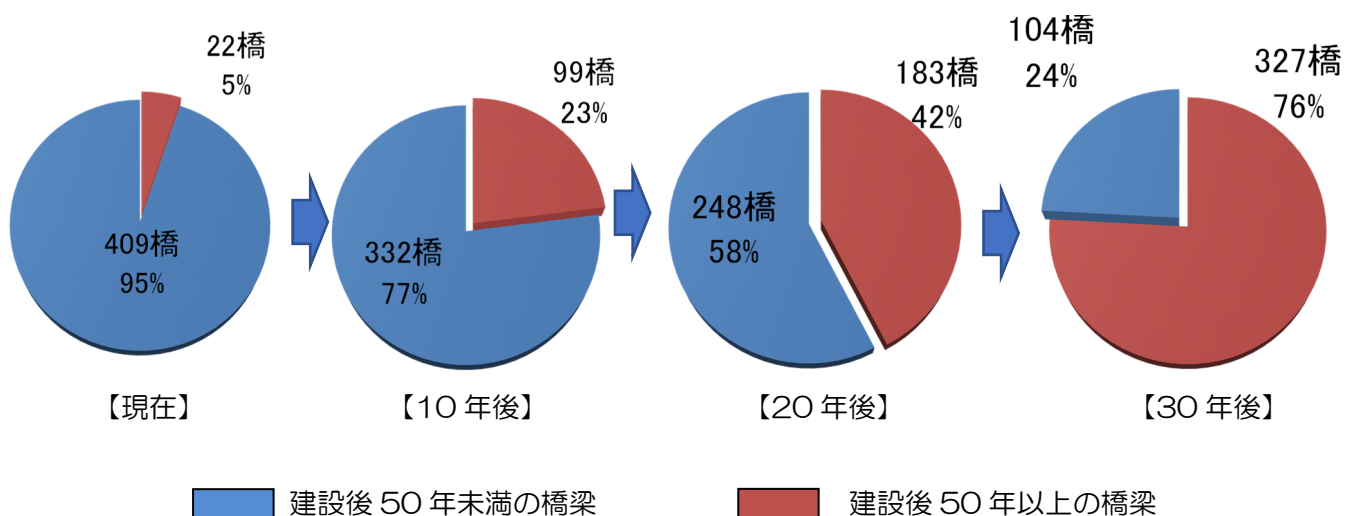


年齢別橋梁割合

令和 6 年 4 月現在

年齢別橋梁	橋梁数	割合(%)	累積(%)
50年以上	22橋	5	5
40～49年	77橋	18	23
30～39年	84橋	19	42
20～29年	144橋	33	76
10～19年	67橋	16	91
10年未満	37橋	9	100
合計	431	100	

建設後 50 年以上の橋梁数の急増



1. 管内の橋梁の状況

(3) 適切な管理をしている橋梁

損傷が顕在化する前に適切な管理を行うことにより、橋梁を長持ちさせることが可能です。

適切な管理により長持ちしている橋梁の例



長田橋

(昭和 28 年完成 供用年数 71 年 国道 58 号)



比謝橋

(昭和 28 年完成 供用年数 71 年 国道 58 号)

(4) 損傷が著しい橋梁

沖縄では、塩害環境による橋梁の損傷が多く、コンクリート橋においては鉄筋腐食によるコンクリートのひびわれや鉄筋露出など、鋼橋においては鋼材に腐食などが見られます。

損傷が著しい橋梁の例



鋼桁の腐食による断面欠損状況



コンクリート T 桁の鉄筋露出状況



プレテン床版の鉄筋露出状況



ポステン T 桁の鉄筋露出状況



支承部の腐食状況 1



支承部の腐食状況 2

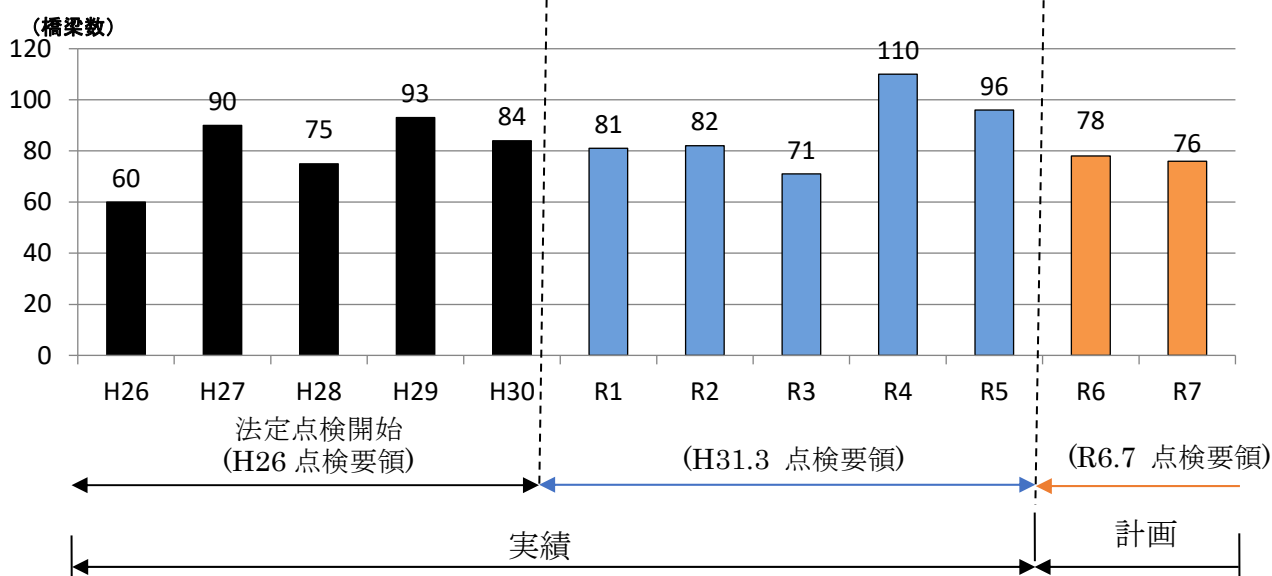
1. 管内の橋梁の状況

(5) 定期点検の実施状況

直轄国道の橋梁では、2日に1回の巡回と5年に1回の定期点検により、橋梁の健全性を確認しています。

定期点検の計画と進捗状況

1巡目実績					2巡目実績					計画	
H26	H27	H28	H29	H30	R1	R2	R3	R4	R5	R6	R7
60	90	75	93	84	81	82	71	110	96	78	76

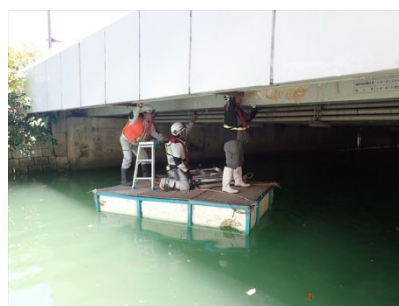


※令和6年4月現在

点検状況



(パトロール車による巡回)



(船による定期点検)



(点検車による定期点検)



(ドローンや画像解析技術の活用)

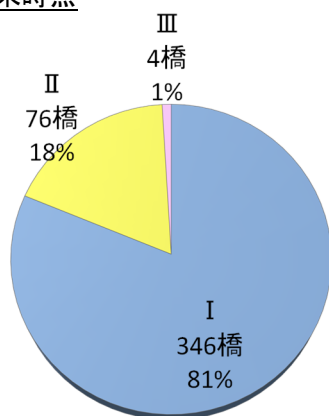
1. 管内の橋梁の状況

(6) 管内橋梁の損傷状況

令和6年4月時点で、点検済みの橋梁のうち、約19%（80橋）が健全度Ⅱ及びⅢと判定されています。健全度Ⅱ判定の橋梁は、予防保全の観点から措置を講ずることが望ましい状態のことを示します。また、健全度Ⅲ判定の橋梁は、部材の機能や、安全率の低下が著しいため、早期に措置を講ずる必要があります。

健全度区別の橋梁数（年次別 R6.4時点）

令和5年末時点



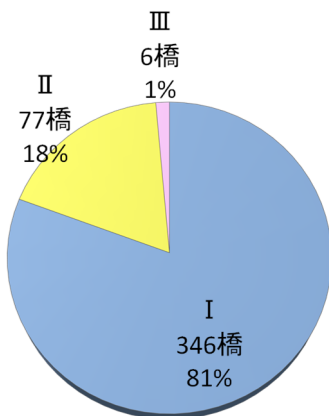
令和5年度末時点の健全度区別

橋梁数

健全度	橋梁数	割合(%)
I	346橋	81
II	77橋	18
III	6橋	1
IV	0橋	0
合計	429橋	100

※令和5年度末時点の点検結果を反映した施設数。（修繕完了橋梁を除く）

二巡目



二巡目の健全度区別

橋梁数

健全度	橋梁数	割合(%)
I	346橋	81
II	77橋	18
III	6橋	1
IV	0橋	0
合計	429橋	100

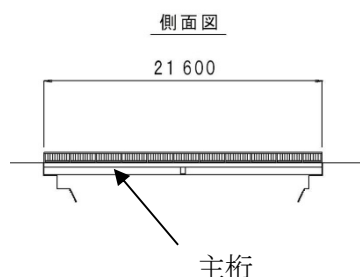
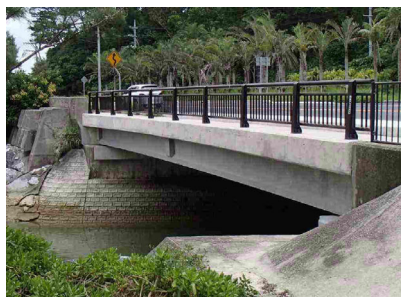
※R1～5年度点検実績（新橋2橋を除く）

健全度区分		状態
I	健全	構造物の機能に支障が生じていない状態。
II	予防保全段階	構造物の機能に支障が生じていないが、予防保全の観点から措置を講ずることが望ましい状態。
III	早期措置段階	構造物の機能に支障が生じる可能性があり、早期に措置を講ずべき状態。
IV	緊急措置段階	構造物の機能に支障が生じている、又は生じる可能性が著しく高く、緊急に措置を講ずべき状態。

1. 管内の橋梁の状況

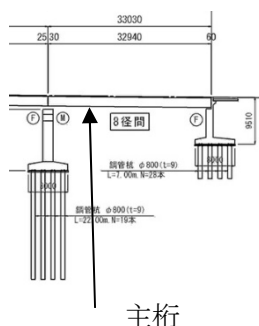
- ・ 昭和 47 年の本土復帰以降に架設された橋梁を中心に、コンクリートの剥離・鉄筋露出、ひびわれ等の損傷が生じ始めています。
- ・ 塩害環境の厳しい条件下にある沖縄では、塩害※による橋梁の損傷が顕著です。

①国道 58 号 名嘉真橋（恩納村） 昭和 47 年建設



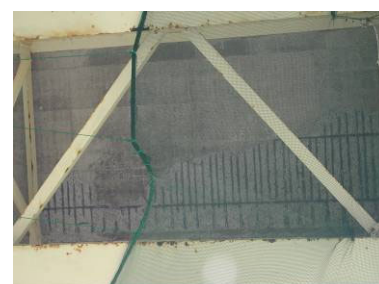
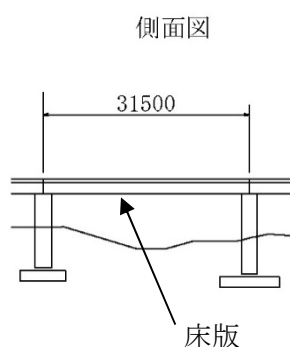
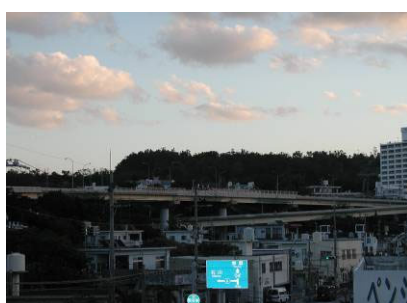
塩害による主桁コンクリートの剥離・鉄筋露出、ひびわれ

②国道 58 号 平南橋（大宜味村） 昭和 56 年建設



塩害による主桁コンクリートの剥離・鉄筋露出、ひびわれ

③国道 58 号 仲泊大橋（恩納村） 昭和 50 年建設



鉄筋のかぶり不足や塩害による床版（コンクリート）の剥離・鉄筋露出

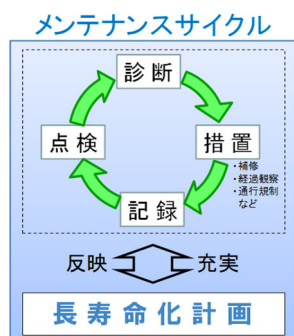
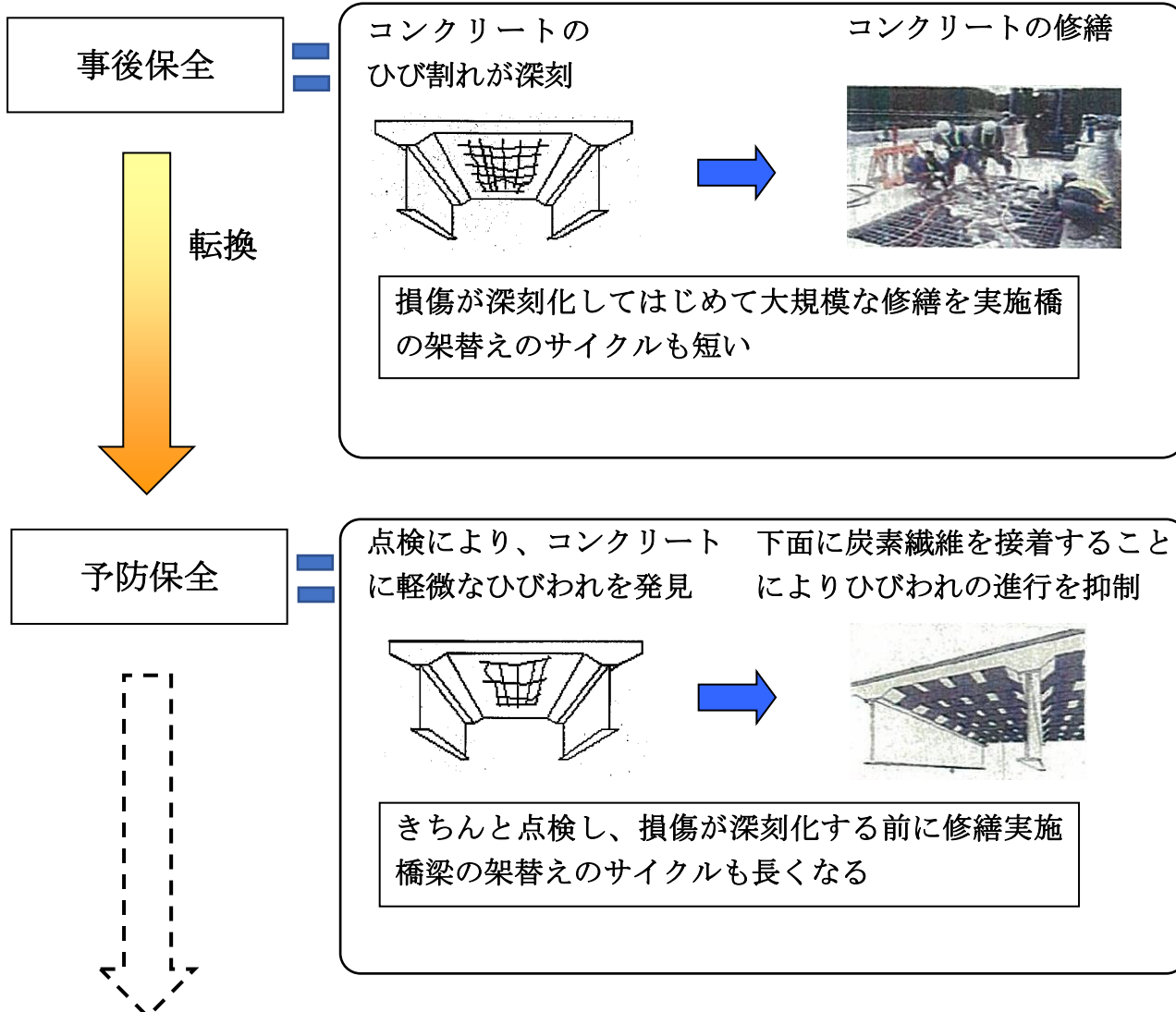
※海からの飛来塩分に含まれる塩化物イオンがコンクリートに付着浸透及び除塩せずに海砂（コンクリート材料）を使用したことにより鉄筋が腐食・膨張し、コンクリートにひびわれや、剥離を生じさせる現象。ただし、昭和 61 年以降海砂は、除塩して使用しています。

2. 予防保全の取り組み

(1) 予防保全とは

- 大切な資産である道路ストックを長く大事に保全し、安全で安心な道路サービスの提供や、ライフサイクルコストの縮減等を図るため、定期的な点検により、早期に損傷を発見し、事故や架替え、大規模な修繕に至る前に、対策を実施します。

(2) 予防保全による効果



適切な管理により長持ちしている橋梁の例



(昭和 28 年完成 供用年数 71 年 国道 58 号)

2. 予防保全の取り組み

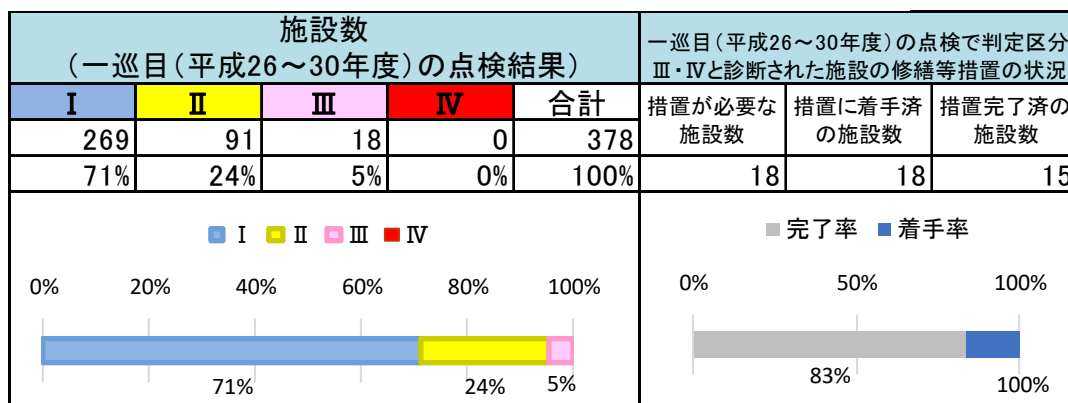
(3) 予防保全の取り組み状況

1) 損傷橋梁の修繕等措置の実施状況

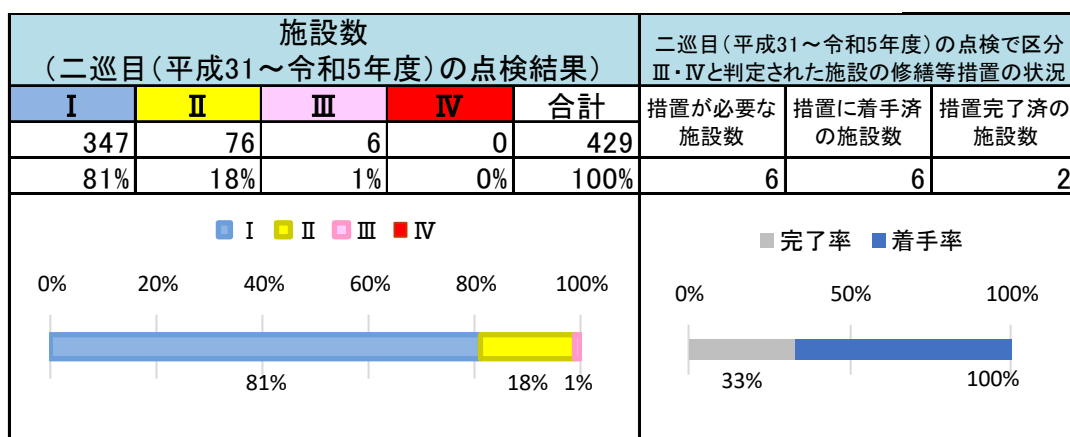
橋梁定期点検要領に基づく定期点検の結果、一巡目（平成26～30年度）の点検で判定区分Ⅲ又はⅣと診断された橋梁の修繕等の措置に着手した割合は、令和5年度末時点で100%、二巡目（平成31～令和5年度）の点検で判定区分Ⅲ又はⅣと診断された橋梁の修繕等の措置に着手した割合は100%です。

沖縄総合事務局における橋梁の老朽化対策の状況

① 一巡目（平成26～30年度）の老朽化対策の状況



② 二巡目（平成31～令和5年度）の老朽化対策の状況



2. 予防保全の取り組み

2) 「橋梁の三大損傷」の対策

- ・ 「橋梁の三大損傷」とは、「疲労」、「塩害」、「アルカリ骨材反応」を言い、放置することにより劣化が進行し、橋梁の安全性に影響を及ぼす可能性のある劣化要因です。
- ・ 沖縄総合事務局では、三大損傷のうち影響の大きい「塩害」、「アルカリ骨材反応」に対する対策を計画的にすすめています。

塩害及びアルカリ骨材反応における損傷状況と事後保全の対策事例

【損傷事例】

【対策事例】

①国道58号 新数久田橋（名護市）昭和50年



塩害※によるコンクリート桁のひびわれや鉄筋露出

断面修復後、桁に電気防食を実施

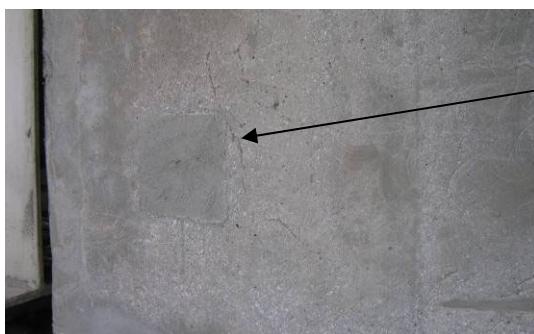
②国道58号 ツマサ橋（恩納村）昭和50年



塩害によるコンクリート床版のひびわれやうき

コンクリート床版の取替え

③国道58号 山下垣花高架橋（那覇市）昭和58年



ひびわれ



アルカリ骨材反応により生じた桁端部のひびわれ

主桁の保護塗装

※現在は、設計段階から鉄筋かぶりの確保、塗装鉄筋の使用等の予防的な対策を実施しています。

2. 予防保全の取り組み

3) 予防保全の取り組み事例

定期的な点検により、早期に損傷を発見し、架け替えや大規模な修繕に至る前に対策を実施しています。

①国道58号 大国橋
(国頭村) 昭和62年



海からの飛来塩分により塩害が懸念されたため架設後11年に、保護塗装が施された。

②国道58号 真喜屋3号橋
(名護市) 平成3年



海からの飛来塩分により塩害が懸念されたため架設後すぐに、保護塗装が施された。

③国道331号 与根第一橋
(豊見城市) 平成17年



沖縄地区鋼橋塗装マニュアル(案)(H10.3)に則り、最近架設された橋梁は本土より厚い塗装が施されています。

④国道58号 泊高橋(那覇市) 昭和27年



支承の損傷による交換



対策前(建設後54年経過)



対策後(平成18年補修実施)

⑤国道330号 浦添大橋(浦添市) 昭和50年



橋脚の損傷(塩害)による断面修復



対策前(建設後33年経過)



対策後(平成19年補修実施)

3. 橋梁個別施設計画の基本方針

◆「橋梁個別施設計画」の策定方針

- ・ 沖縄総合事務局管内の全橋梁について長寿命化を図ります。
- ・ 橋梁個別施設計画は令和 6 年 3 月末までに実施した橋梁定期点検の結果を基礎データとして策定します。
- ・ ただし、定期点検により、毎年新たに対策が必要な橋梁が発見されるため、橋梁個別施設計画は、最新の点検結果に基づき毎年度見直す必要があります。

◆対策の実施方針

- ・ 橋梁の対策は、利用者および第三者に対する安全性に影響を及ぼす部位・部材の損傷を優先的に実施します。
- ・ 対策の優先順位は、「第三者被害の可能性」、「自動車交通に与える影響の大きさ」、「迂回路の有無など道路ネットワーク機能に与えられる影響度」等の要因に基づいて、重要性の高い橋梁から対策を行います。
- ・ 具体的には、令和 5 年度末時点で「健全度Ⅲ判定」の橋梁 6 橋について、令和 5 年度までに 2 橋の対策を完了しました。点検三巡目となる令和 6 年度以降も、持続可能なインフラメンテナンス実現のため、事業量の平準化を図りながら点検後 5 年以内に対策を実施します。

4. 橋梁個別施設計画

- ・ 基本方針に基づき、橋梁個別施設計画を作成し、計画的に対策を実施します。
- ・ 毎年度、新たな点検結果と対策の実施状況を踏まえた計画のフォローアップを行います。

令和10年度までの道路橋定期点検・修繕の実績と計画（沖縄総合事務局）

No.	橋梁名	路線名	所在地 (都道府県)	所在地 (市町村)	橋長 (m)	架設年 (西暦)	架設後 経過年 数	全幅員 (m)	橋梁の 種類	令和5年度までの実績				令和6年度以降の予定									
										点検結果		主な 修繕内容	修繕 完了 年月	点検・修繕・架替計画 ●: 定期点検 ○: 修繕工事 ◎: 架替工事					点検結果		主な修繕内容	修繕 完了 年月	
										年度	健全性			R6	R7	R8	R9	R10	年度	健全性			
1	桑又橋	58	沖縄県	国頭村	23.3	1979	45	11.5	PC橋	R5	I						●						
2	チヌフク橋	58	沖縄県	国頭村	42.6	1979	45	11.5	PC橋	R5	I						●						
3	ナンガー橋	58	沖縄県	国頭村	42.6	1979	45	11.4	PC橋	R5	I						●						
4	兼久橋	58	沖縄県	国頭村	71.2	1982	42	11.0	PC橋	R5	I						●						
5	宜名真橋	58	沖縄県	国頭村	24.0	2004	20	10.1	PC橋	R2	I				●								
6	座津武橋	58	沖縄県	国頭村	21.0	2013	11	11.5	PC橋	R5	I						●						
7	宇嘉橋	58	沖縄県	国頭村	24.5	2011	13	13.8	PC橋	R4	I						●						
8	辺野喜橋	58	沖縄県	国頭村	39.0	1973	51	8.8	RC橋	R2	I				●								
9	佐手橋	58	沖縄県	国頭村	55.0	2011	13	13.3	PC橋	R4	I						●						
10	前川橋	58	沖縄県	国頭村	23.5	2012	12	14.1	PC橋	R5	I						●						
11	与那橋	58	沖縄県	国頭村	47.0	1994	30	12.8	PC橋	R3	I					●							
12	伊地橋	58	沖縄県	国頭村	28.0	2003	21	18.8	PC橋	R1	I				●								
13	宇良橋	58	沖縄県	国頭村	33.5	2002	22	17.8	PC橋	R1	I				●								
14	大石橋	58	沖縄県	国頭村	13.4	1987	37	16.5	PC橋	R3	I						●						
15	比地橋	58	沖縄県	国頭村	54.2	1988	36	14.8	PC橋	R1	I	断面修復、ひび割れ 注入	H30.12	●									
16	大園橋	58	沖縄県	大宜味村	56.8	1987	37	12.8	PC橋	R2	I				●								
17	喜如嘉橋	58	沖縄県	大宜味村	37.6	1992	32	12.8	PC橋	R5	I	断面修復、ひび割れ 注入	R06.01					●					
18	鏡波橋	58	沖縄県	大宜味村	27.1	1985	39	12.8	PC橋	R2	I				●								
19	大兼久橋	58	沖縄県	大宜味村	16.7	1987	37	12.8	PC橋	R1	I	断面修復、ひび割れ 注入	H30.06	●									
20	根路銘橋	58	沖縄県	大宜味村	15.2	1986	38	12.8	PC橋	R2	I				●								
21	安根橋	58	沖縄県	大宜味村	14.3	1984	40	12.8	PC橋	R1	I	電気防食/断面修復/ひ び割れ注入/表面保護 塗装/伸縮装置取替	H29.01	●									
22	塩屋大橋	58	沖縄県	大宜味村	360.0	1998	26	14.3	PC橋	R3	Ⅱ	ひび割れ注入	R02.11				●						
23	宮城橋	58	沖縄県	大宜味村	100.0	1993	31	13.3	PC橋	R1	I	断面修復、ひび割れ 注入	H30.06	●									
24	海染橋	58	沖縄県	大宜味村	8.4	1982	42	12.8	PC橋	R5	I						●						
25	渡海橋	58	沖縄県	大宜味村	14.9	1983	41	12.8	PC橋	R1	I				●								
26	津波橋	58	沖縄県	大宜味村	11.4	1984	40	13.5	PC橋	R4	Ⅱ						●						
27	平南橋	58	沖縄県	大宜味村	264.0	1981	43	11.5	PC橋	R3	I	断面修復、ひび割れ 注入	R02.11				●						
28	湯原橋	58	沖縄県	大宜味村	10.4	1983	41	12.0	PC橋	R4	I						●						
29	後原橋	58	沖縄県	名護市	11.0	2023	1	14.0	PC橋	H29	Ⅲ	架替	R05.3	●									
30	源河橋	58	沖縄県	名護市	72.0	1988	36	12.0	PC橋	R1	I	断面修復、ひび割れ 注入	H30.06	●									
31	真喜屋1号橋	58	沖縄県	名護市	11.8	1991	33	20.1	PC橋	R1	I				●								
32	真喜屋2号橋	58	沖縄県	名護市	28.3	1991	33	18.8	PC橋	R3	I						●						
33	真喜屋3号橋	58	沖縄県	名護市	24.2	1991	33	16.8	PC橋	R2	I				●								
34	羽地大橋	58	沖縄県	名護市	352.5	1991	33	14.3	PC橋、 鋼橋	R1	I				●								

No.	橋梁名	路線名	所在地 (市町村)	橋長 (m)	架設年 (西暦)	架設後 経過年 数	全幅員 (m)	橋梁の 種類	令和5年度までの実績				令和6年度以降の予定									
									点検結果		主な 修繕内容	修繕 完了 年月	点検・修繕・架替計画 ●: 定期点検 ○: 修繕工事 ◎: 架替工事					点検結果		主な修繕内容	修繕 完了 年月	
									年度	健全性			R6	R7	R8	R9	R10	年度	健全性			
35	山田橋	58	沖縄県	名護市	17.2	1988	36	17.3	PC橋	R4	I					●						
36	第二山田橋	58	沖縄県	名護市	17.8	1990	34	8.3	PC橋	R5	I						●					
37	柳橋(上り)	58	沖縄県	名護市	64.0	1987	37	12.8	PC橋	R5	I						●					
38	柳橋(下り)	58	沖縄県	名護市	67.2	1983	41	12.8	PC橋	R5	I						●					
39	宇座橋(上り)	58	沖縄県	名護市	39.6	1988	36	25.9	PC橋	R4	I					●						
40	宇座橋(下り)	58	沖縄県	名護市	39.6	1985	39	25.9	PC橋	R4	I					●						
41	昭和橋	58	沖縄県	名護市	15.6	1975	49	25.9	PC橋	R2	I				●							
42	新浦和橋	58	沖縄県	名護市	21.6	1975	49	26.0	PC橋	R1	I			●								
43	新世富慶橋	58	沖縄県	名護市	22.7	1975	49	23.8	PC橋	R4	I	断面修復	R04.07				●					
44	新数久田橋	58	沖縄県	名護市	23.6	1975	49	25.0	PC橋	R1	I				●							
45	許田新橋(上り)	58	沖縄県	名護市	26.8	1975	49	11.1	RC橋	R1	I				●							
46	許田新橋(下り)	58	沖縄県	名護市	26.8	1975	49	8.5	RC橋	R1	II				○●					ひび割れ注入工、断面 修復工、表面保護工	R06.6	
47	幸喜橋	58	沖縄県	名護市	14.4	1984	40	12.5	PC橋	R1	I	断面修復、ひび割れ 注入	H30.12	●								
48	喜瀬橋	58	沖縄県	名護市	90.0	1982	42	12.5	PC橋	R2	I	断面修復、ひび割れ 注入	H31.03		●							
49	伊武部橋	58	沖縄県	恩納村	12.2	1983	41	18.8	PC橋	R2	I				●							
50	比嘉橋	58	沖縄県	恩納村	11.1	1953	71	12.3	PC橋	R2	I				●							
51	水路横断橋	58	沖縄県	恩納村	8.0	2013	11	13.5	PC橋	R1	I				●							
52	名嘉真橋	58	沖縄県	恩納村	21.6	1977	47	19.5	PC橋	R4	I	断面修復、ひび割れ 注入、表面保護塗装	H28.03				●					
53	熱田橋	58	沖縄県	恩納村	18.7	1979	45	20.8	PC橋	R1	I	断面修復、ひび割れ 注入、表面保護塗装	H28.03	●								
54	安富祖橋	58	沖縄県	恩納村	30.8	1979	45	12.5	PC橋	R5	II	断面修復、ひび割れ 注入、表面保護塗装	H29.03				●					
55	亀之浜橋	58	沖縄県	恩納村	7.3	1979	45	20.8	PC橋	R2	I	断面修復、ひび割れ 注入	H30.06		●							
56	スパンダ橋	58	沖縄県	恩納村	10.4	1980	44	20.8	PC橋	R4	I					●						
57	マチ橋	58	沖縄県	恩納村	8.2	2011	13	17.5	PC橋	R4	I					●						
58	恩納橋	58	沖縄県	恩納村	24.9	2003	21	18.8	PC橋	R1	I				●							
59	仲泊大橋(上り)	58	沖縄県	恩納村	335.0	1975	49	12.0	鋼橋	R3	II					●						
60	仲泊大橋(下り)	58	沖縄県	恩納村	244.0	1995	29	12.0	鋼橋	R1	I	塗装塗替	H30.12	●								
61	弥生橋	58	沖縄県	恩納村	60.1	1975	49	10.0	鋼橋	R5	II						●					
62	ツマサ橋	58	沖縄県	恩納村	228.0	1975	49	10.0	鋼橋	R5	I	塗装塗替工、断面修復 工、ひび割れ注入工、 表面保護工	R06.01				●					
63	東寺川橋(上り)	58	沖縄県	恩納村	80.0	1975	49	11.9	鋼橋	R1	II				○	○●				橋梁付属物工、橋梁 補修工、現場塗装工	R8.2	
64	東寺川橋(下り)	58	沖縄県	恩納村	70.0	1975	49	11.9	鋼橋	R4	I	支承取替、現場塗装	R01.12				●					
65	山田大橋(上り)	58	沖縄県	恩納村	151.0	1975	49	11.9	鋼橋	R3	II	検査路補修	R01.12				●					
66	山田大橋(下り)	58	沖縄県	恩納村	120.2	1975	49	11.9	鋼橋	R2	II	検査路補修・伸縮装 置取替	R01.12		●							
67	谷茶大袋原橋	58	沖縄県	恩納村	31.0	2008	16	11.8	PC橋	R3	I					●						
68	垣根門橋	58	沖縄県	恩納村	40.0	2008	16	11.8	PC橋	R3	I					●						
69	幸地橋	58	沖縄県	恩納村	364.0	2008	16	12.9	PC橋	R2	I				●							
70	安幸地橋(上り)	58	沖縄県	恩納村	148.0	2001	23	12.9	PC橋	R1	I			●								
71	瀬良垣橋	58	沖縄県	恩納村	16.5	2007	17	11.8	PC橋	R4	I					●						
72	古島橋	58	沖縄県	恩納村	95.0	2007	17	13.7	PC橋	R5	I						●					
73	ウツタ橋	58	沖縄県	恩納村	81.0	2008	16	12.9	PC橋	R4	I					●						
74	太田橋	58	沖縄県	恩納村	147.0	2002	22	12.9	PC橋	R4	I					●						
75	アンデンダ橋	58	沖縄県	恩納村	275.0	2000	24	12.9	鋼橋	R4	I					●						
76	クンズイ橋	58	沖縄県	恩納村	428.0	1999	25	12.9	PC橋	R3	I					●						
77	シルジ橋	58	沖縄県	恩納村	68.0	2001	23	12.7	PC橋	R4	I					●						

No.	橋梁名	路線名	所在地 (市町村)	橋長 (m)	架設年 (西暦)	架設後 経過年 数	全幅員 (m)	橋梁の 種類	令和5年度までの実績				令和6年度以降の予定									
									点検結果		主な 修繕内容	修繕 完了 年月	点検・修繕・架替計画 ●：定期点検 ○：修繕工事 ◎：架替工事					点検結果		主な修繕内容	修繕 完了 年月	
									年度	健全性			R6	R7	R8	R9	R10	年度	健全性			
78	屋嘉田橋(上り)	58	沖縄県	恩納村	61.5	2004	20	14.3	PC橋	R3	I					●						
79	赤橋	58	沖縄県	恩納村	38.2	2004	20	15.5	PC橋	R4	I						●					
80	ノーハ橋	58	沖縄県	恩納村	44.4	2005	19	4.0	PC橋	R5	I							●				
81	ギナン橋	58	沖縄県	恩納村	34.0	2005	19	4.0	PC橋	R5	I							●				
82	志嘉座橋	58	沖縄県	恩納村	48.0	2005	19	5.0	PC橋	R5	I							●				
83	大北高架橋	58	沖縄県	名護市	390.0	2007	17	13.0	PC橋	R4	I						●					
84	幸地川橋	58	沖縄県	名護市	88.0	2007	17	10.5	PC橋	R3	I					●						
85	辺野喜橋側道橋	58	沖縄県	国頭村	39.5	2002	22	3.2	鋼橋	R1	I	塗装塗替	H30.12	●								
86	許田側道橋	58	沖縄県	名護市	34.0	1998	26	3.8	PC橋	R1	I			●								
87	幸喜橋側道橋	58	沖縄県	名護市	14.4	1996	28	6.3	PC橋	R1	I	断面修復、ひび割れ 注入	H30.12	●								
88	比嘉橋側道橋	58	沖縄県	恩納村	15.5	1982	42	4.0	PC橋	R2	I				●							
89	世富慶橋	58	沖縄県	名護市	12.9	1953	71	9.5	RC橋	R4	I						●					
90	瀬長側道橋	58	沖縄県	名護市	6.1	2011	13	3.0	RC橋	R4	I						●					
91	喜瀬側道橋	58	沖縄県	名護市	100.0	1983	41	6.3	PC橋	R2	I				●							
92	水路側道橋	58	沖縄県	恩納村	8.0	2013	11	6.3	PC橋	R1	I			●								
93	安富祖側道橋	58	沖縄県	恩納村	30.8	1979	45	3.9	PC橋	R4	I	断面修復、ひび割れ 注入、表面保護塗装	H28.03				●					
94	南恩納側道橋(上り)	58	沖縄県	恩納村	19.1	1982	42	3.3	PC橋	R3	I					●						
95	下大和川橋	329	沖縄県	名護市	11.0	1992	32	14.8	PC橋	R2	I				●							
96	上大和川橋	329	沖縄県	名護市	11.0	1992	32	14.8	PC橋	R2	I				●							
97	長堂橋	329	沖縄県	名護市	900.0	1992	32	11.5	PC橋、 鋼橋	R1	II			○	●					トラス桁補修、部分塗 装、検査路設置	R6.6	
98	大筒橋	329	沖縄県	名護市	43.0	1992	32	13.3	鋼橋	R1	I			●								
99	大筋橋	329	沖縄県	名護市	64.0	1992	32	12.0	鋼橋	R5	I						●					
100	辺野古大橋	329	沖縄県	名護市	225.0	1995	29	13.3	PC橋、 鋼橋	R2	II				●							
101	大川橋	329	沖縄県	名護市	10.4	1958	66	10.3	RC橋	R3	I					●						
102	湯原橋	329	沖縄県	宜野座村	14.6	1985	39	18.8	PC橋	R2	II				●							
103	鍋川橋	329	沖縄県	宜野座村	12.9	1985	39	18.8	PC橋	R3	II					●						
104	宜野座大橋	329	沖縄県	宜野座村	182.0	1986	38	13.3	PC橋、 鋼橋	R4	I						●					
105	新漢那橋	329	沖縄県	宜野座村	39.7	1987	37	18.8	PC橋	R3	I					●						
106	金武大橋	329	沖縄県	金武町	306.0	1980	44	13.3	PC橋	R4	I	断面修復、ひび割れ 注入、表面保護塗装	H29.03				●					
107	石川川橋	329	沖縄県	金武町	11.7	1988	36	18.8	PC橋	R3	I					●						
108	加武川橋	329	沖縄県	金武町	11.4	1987	37	18.8	PC橋	R4	II						●					
109	伊芸橋	329	沖縄県	金武町	12.5	1980	44	18.9	PC橋	R3	I					●						
110	東港橋	329	沖縄県	金武町	12.3	2017	7	18.8	PC橋	R1	I			●								
111	屋嘉橋	329	沖縄県	金武町	21.8	1977	47	19.1	PC橋	R1	II			●								
112	網倉橋	329	沖縄県	うるま市	17.6	1993	31	16.8	PC橋	R2	I				●							
113	石川高架橋(下り)	329	沖縄県	うるま市	597.5	1992	32	12.0	PC橋、 鋼橋	R5	I			●				●				
114	石川高架橋(上り)	329	沖縄県	うるま市	597.5	2003	21	12.0	PC橋、 鋼橋	R1	II			●								
115	天願川橋(下り)	329	沖縄県	うるま市	26.8	2003	21	14.8	PC橋	R1	I			●								
116	天願川橋(上り)	329	沖縄県	うるま市	26.8	2003	21	14.8	PC橋	R1	I			●								
117	大川橋側道橋(上り)	329	沖縄県	名護市	17.6	1989	35	2.4	PC橋	R4	I						●					
118	大川橋側道橋(下り)	329	沖縄県	名護市	14.5	1978	46	3.3	鋼橋	R4	III	上部工架替	R06.01				●					
119	宜野座橋	329	沖縄県	宜野座村	68.0	2007	17	17.8	PC橋	R2	I				●							
120	宜野座2号橋	329	沖縄県	宜野座村	47.0	2006	18	17.8	鋼橋	R2	I				●							

No.	橋梁名	路線名	所在地 (市町村)	橋長 (m)	架設年 (西暦)	架設後 経過年 数	全幅員 (m)	橋梁の 種類	令和5年度までの実績				令和6年度以降の予定									
									点検結果		主な 修繕内容	修繕 完了 年月	点検・修繕・架替計画 ●: 定期点検 ○: 修繕工事 ◎: 架替工事					点検結果		主な修繕内容	修繕 完了 年月	
									年度	健全性			R6	R7	R8	R9	R10	年度	健全性			
121	金武BP3号橋	329	沖縄県	金武町	42.0	1999	25	18.8	PC橋	R4	I						●					
122	金武BP2号跨道橋	329	沖縄県	金武町	17.0	2013	11	14.7	PC橋	R4	I						●					
123	金武BP3号跨道橋	329	沖縄県	金武町	23.5	2005	19	6.0	PC橋	R4	I						●					
124	溝橋1	58	沖縄県	国頭村	4.1	1998	26	7.8	RC橋	R4	I	断面修復、ひび割れ注 入工、表面保護工	R04.7				●					
125	溝橋2	58	沖縄県	国頭村	3.0	1973	51	7.6	RC橋	R3	I					●						
126	溝橋3	58	沖縄県	国頭村	18.5	1973	51	8.5	RC橋	R5	I							●				
127	溝橋4	58	沖縄県	国頭村	2.6	1995	29	8	RC橋	R5	II							●				
128	溝橋5	58	沖縄県	国頭村	2.6	2011	13	6.1	RC橋	R3	I					●						
129	溝橋6	58	沖縄県	国頭村	22.3	1992	32	7.9	RC橋	R5	I							●				
130	溝橋7	58	沖縄県	国頭村	5.0	1986	38	6.8	RC橋	R5	I							●				
131	溝橋8	58	沖縄県	大宜味村	2.9	1983	41	11	RC橋	R3	I					●						
132	溝橋9	58	沖縄県	大宜味村	3.6	1982	42	8.2	RC橋	R5	III				○	○		●			ボックスカルバート工	
133	溝橋10	58	沖縄県	大宜味村	3.6	1982	42	8.2	RC橋	R3	I					●						
134	溝橋11	58	沖縄県	名護市	5.8	1993	31	15.8	RC橋	R2	I				●							
135	溝橋12	58	沖縄県	名護市	2.6	1990	34	10	RC橋	R5	II							●				
136	溝橋13	58	沖縄県	名護市	4.1	1983	41	10	RC橋	R4	I						●					
137	溝橋14	58	沖縄県	名護市	7.1	1983	41	7.5	RC橋	R4	I						●					
138	溝橋15	58	沖縄県	名護市	4.0	1979	45	14	RC橋	R4	I						●					
139	溝橋16	58	沖縄県	名護市	8.0	1974	50	25.9	RC橋	R2	I				●							
140	溝橋17	58	沖縄県	名護市	11.1	1975	49	9.2	RC橋	R4	I						●					
141	溝橋18	58	沖縄県	名護市	5.6	1987	37	10.2	RC橋	R4	II						●					
142	溝橋19	58	沖縄県	恩納村	4.1	1987	37	18.5	RC橋	R4	II						●					
143	溝橋20	58	沖縄県	恩納村	2.4	1987	37	21.3	RC橋	R3	II					●						
144	溝橋21	58	沖縄県	恩納村	3.9	1987	37	17.7	RC橋	R1	I				●							
145	溝橋23	58	沖縄県	恩納村	2.0	1987	37	17.6	RC橋	R1	I				●							
146	溝橋24	58	沖縄県	恩納村	5.3	1987	37	20.5	RC橋	R1	I				●							
147	溝橋25	58	沖縄県	恩納村	5.1	2000	24	18	RC橋	R5	I							●				
148	溝橋26	58	沖縄県	恩納村	4.0	1987	37	17.8	RC橋	R5	I							●				
149	溝橋27	58	沖縄県	恩納村	3.5	1975	49	34.2	RC橋	R3	I					●						
150	溝橋28	58	沖縄県	恩納村	3.1	1975	49	29.6	RC橋	R4	I	断面修復	R04.7				●					
151	溝橋29	58	沖縄県	恩納村	4.6	1975	49	30.3	PC橋、 RC橋	R5	I							●				
152	溝橋30	58	沖縄県	恩納村	2.0	1975	49	22.7	RC橋	R2	I	断面修復、ひび割れ 注入	H30.06		●							
153	溝橋31	58	沖縄県	恩納村	3.0	1975	49	33.3	RC橋	R3	II					●						
154	溝橋32	329	沖縄県	宜野座村	3.1	1986	38	11.1	RC橋	R5	I	面修復、ひび割れ注	R06.01					●				
155	溝橋33	329	沖縄県	宜野座村	9.1	1987	37	20.9	RC橋	R2	I				●							
156	溝橋34	329	沖縄県	金武町	9.8	2000	24	14.9	RC橋	R2	I				●							
157	溝橋35	329	沖縄県	うるま市	2.3	1997	27	28.7	PC橋、 RC橋	R3	II					●						
158	溝橋36	329	沖縄県	うるま市	8.0	1994	30	30	RC橋	R4	I						●					
159	溝橋37	329	沖縄県	うるま市	4.0	1992	32	28.8	PC橋、 RC橋	R4	I						●					
160	溝橋39	329	沖縄県	うるま市	5.6	2003	21	30	RC橋	R4	I						●					
161	溝橋40	329	沖縄県	うるま市	6.6	2003	21	30	RC橋	R4	I						●					
162	溝橋41	329	沖縄県	うるま市	3.4	2003	21	30	RC橋	R3	I					●						
163	屋嘉田橋(下り)	58	沖縄県	恩納村	61.3	2015	9	13.5	PC橋	R3	I					●						

No.	橋梁名	路線名	所在地 (市町村)	橋長 (m)	架設年 (西暦)	架設後 経過年 数	全幅員 (m)	橋梁の 種類	令和5年度までの実績				令和6年度以降の予定									
									点検結果		主な 修繕内容	修繕 完了 年月	点検・修繕・架替計画 ●: 定期点検 ○: 修繕工事 ◎: 架替工事					点検結果		主な修繕内容	修繕 完了 年月	
									年度	健全性			R6	R7	R8	R9	R10	年度	健全性			
164	安幸地橋(下り)	58	沖縄県	恩納村	145.0	2017	7	11.3	PC橋	R1	I		●									
165	谷茶福地橋	58	沖縄県	恩納村	63.5	2017	7	10.5	PC橋	R5	I						●					
166	金武BP1号橋	329	沖縄県	金武町	255.0	2018	6	11	PC橋	R1	I		●									
167	金武BP2号橋	329	沖縄県	金武町	431.0	2018	6	11	PC橋	R2	I			●								
168	金武BP1号跨道橋	329	沖縄県	金武町	16.0	2017	7	7.4	PC橋	R4	I						●					
169	世富慶IC1号橋	58	沖縄県	名護市	21.2	2016	8	11.50	PC橋	R4	I						●					
170	世富慶IC1号8ランプ橋	58	沖縄県	名護市	21.7	2016	8	8.00	PC橋	R4	I						●					
171	世富慶IC2号橋	58	沖縄県	名護市	19.4	2016	8	25.70	PC橋	R4	I						●					
172	世富慶IC3号橋	58	沖縄県	名護市	34.1	2019	5	8.50	鋼橋	R4	I						●					
173	数久田高架橋	58	沖縄県	名護市	218.5	2020	4	10.30	PC橋	R5	I						●					
174	数久田ICオンランプ橋	58	沖縄県	名護市	350.0	2021	3	7.86	鋼橋	R5	I						●					
175	許田跨道橋	58	沖縄県	名護市	66.5	2022	2	5.20	鋼橋	R5	I						●					
176	恩納南BP1号跨道橋	58	沖縄県	恩納村	59.0	2016	8	5.00	PC橋	R5	I						●					
177	溝橋42	329	沖縄県	うるま市	2.3	1995	29	38.00	RC橋	R5	I						●					
178	長田橋	58	沖縄県	読谷村	18.9	1953	71	21.5	鋼橋	R5	I						●					
179	比謝橋	58	沖縄県	嘉手納町	32.7	1953	71	21.7	鋼橋	R5	I						●					
180	白比橋(上り)	58	沖縄県	北谷町	25.0	1975	49	13.7	鋼橋	R4	I						●					
181	白比橋(下り)	58	沖縄県	北谷町	25.0	1975	49	13.7	鋼橋	R4	I						●					
182	第2北前橋(上り)	58	沖縄県	北谷町	21.8	1980	44	15.4	PC橋	R1	I		●									
183	第2北前橋(下り)	58	沖縄県	北谷町	21.8	1980	44	15.4	PC橋	R1	I		●									
184	牧港高架橋(上り)	58	沖縄県	宜野湾市	269.8	1997	27	9.0	鋼橋	R2	Ⅱ	ボルト取り換え、塗装塗り替え	R05.10	●								
185	牧港高架橋(下り)	58	沖縄県	宜野湾市	269.8	1997	27	8.6	鋼橋	R2	Ⅲ	ボルト取り換え、塗装塗り替え	R05.10	●								
186	牧港橋(上り)	58	沖縄県	宜野湾市	26.7	1993	31	10.6	PC橋	R2	Ⅱ			●								
187	牧港橋(下り)	58	沖縄県	宜野湾市	26.7	1993	31	16.0	PC橋	R2	I			●								
188	新牧港橋(上り)	58	沖縄県	宜野湾市	266.0	1999	25	12.4	鋼橋	R2	Ⅱ			●								
189	新牧港橋(下り)	58	沖縄県	宜野湾市	245.8	1999	25	12.1	鋼橋	R2	Ⅱ			●								
190	安謝橋(上り)	58	沖縄県	浦添市	35.0	1987	37	17.6	その他	R2	Ⅱ			●								
191	安謝橋(下り)	58	沖縄県	浦添市	35.0	1987	37	26.9	その他	R2	I			●								
192	安謝高架橋(上り)	58	沖縄県	浦添市	592.0	1990	34	9.0	鋼橋	R1	I		●									
193	安謝高架橋(下り)	58	沖縄県	浦添市	592.0	1990	34	8.6	鋼橋	R1	I		●									
194	泊高橋	58	沖縄県	那覇市	30.7	1952	72	36.8	鋼橋	R2	Ⅱ			●								
195	潮渡橋	58	沖縄県	那覇市	10.5	1969	55	36.8	RC橋	R3	I				●							
196	明治橋	58	沖縄県	那覇市	128.0	1987	37	32.3	PC橋	R5	I						●					
197	若狭高架橋(上り)	58	沖縄県	那覇市	674.3	2011	13	13.7	PC橋	R3	Ⅱ				●							
198	若狭高架橋(下り)	58	沖縄県	那覇市	674.3	2011	13	13.7	PC橋	R3	Ⅱ				●							
199	若狭高架橋6ランプ(上り)	58	沖縄県	那覇市	172.6	2011	13	9.2	PC橋	R4	I					●						
200	若狭高架橋Cランプ(下り)	58	沖縄県	那覇市	82.1	2011	13	9.2	PC橋	R4	I					●						
201	松本橋	329	沖縄県	沖縄市	11.9	1980	44	18.8	PC橋	R5	I						●					
202	兼城橋	329	沖縄県	南風原町	17.6	1979	45	18.8	鋼橋	R1	I		●									
203	一日橋	329	沖縄県	那覇市	29.6	1977	47	19.9	鋼橋	R5	I						●					
204	上間橋(上り)	329	沖縄県	那覇市	31.0	1992	32	13.5	鋼橋	R5	Ⅱ						●					
205	上間橋(下り)	329	沖縄県	那覇市	42.7	1992	32	13.5	鋼橋	R5	Ⅱ						●					
206	仲井真橋(上り)	329	沖縄県	那覇市	14.4	1993	31	13.5	PC橋	R4	I						●					

No.	橋梁名	路線名	所在地 (市町村)	橋長 (m)	架設年 (西暦)	架設後 経過年 数	全幅員 (m)	橋梁の 種類	令和5年度までの実績				令和6年度以降の予定									
									点検結果		主な 修繕内容	修繕 完了 年月	点検・修繕・架替計画 ●: 定期点検 ○: 修繕工事 ◎: 架替工事					点検結果		主な修繕内容	修繕 完了 年月	
									年度	健全性			R6	R7	R8	R9	R10	年度	健全性			
207	仲井真橋(下り)	329	沖縄県	那覇市	14.5	1993	31	16.5	PC橋	R4	I					●						
208	長堂川橋(上り)	329	沖縄県	那覇市	47.7	1994	30	17.4	鋼橋	R1	I		●									
209	長堂川橋(下り)	329	沖縄県	那覇市	47.7	1994	30	23.4	鋼橋	R1	I		●									
210	とよみ大橋	329	沖縄県	豊見城市	445.0	1993	31	26.8	鋼橋	R5	Ⅲ			○	○		●					
211	鏡原高架橋	329	沖縄県	那覇市	537.0	1990	34	18.7	RC橋	R4	I					●						
212	新那覇大橋(上り)	329	沖縄県	那覇市	253.4	1989	35	19.1	鋼橋	R1	I		●									
213	新那覇大橋(上り)ランプ	329	沖縄県	那覇市	172.5	1989	35	9.9	鋼橋	R1	I		●									
214	新那覇大橋(下り)	329	沖縄県	那覇市	260.2	1989	35	19.1	鋼橋	R1	I		●									
215	新那覇大橋(下り)ランプ	329	沖縄県	那覇市	146.7	1989	35	9.9	鋼橋	R1	I		●									
216	漫湖高架橋(上り)	329	沖縄県	那覇市	218.0	1991	33	9.0	PC橋	R4	I					●						
217	漫湖高架橋(下り)	329	沖縄県	那覇市	218.0	1991	33	9.0	PC橋	R4	I					●						
218	新旭橋(上り)	329	沖縄県	那覇市	31.0	1990	34	13.6	その他	R2	I			●								
219	新旭橋(下り)	329	沖縄県	那覇市	31.0	1990	34	20.6	その他	R2	I			●								
220	鏡原橋側道橋(上り)	329	沖縄県	那覇市	50.0	1988	36	4.3	RC橋	R1	I		●									
221	鏡原橋側道橋(下り)	329	沖縄県	那覇市	42.0	1988	36	4.3	RC橋	R1	I		●									
222	石平橋(上り)	330	沖縄県	北中城村	55.6	1981	43	13.0	鋼橋	R5	I						●					
223	石平橋(下り)	330	沖縄県	北中城村	55.6	1981	43	13.0	鋼橋	R5	I						●					
224	我知古橋(上り)	330	沖縄県	宜野湾市	128.5	1986	38	11.5	鋼橋	R3	I					●						
225	我知古橋(下り)	330	沖縄県	宜野湾市	136.0	1986	38	11.5	鋼橋	R3	I					●						
226	西原第2跨道橋	330	沖縄県	浦添市	141.4	1989	35	7.2	PC橋	R4	I						●			断面修復工、ひび割れ注入工、伸縮装置取替工		
227	西原第3跨道橋	330	沖縄県	浦添市	38.4	1986	38	12.8	鋼橋	R4	I						●					
228	西原高架橋(上り)	330	沖縄県	浦添市	336.0	1989	35	9.1	RC橋、 PC橋	R3	I					●						
229	西原高架橋(下り)	330	沖縄県	浦添市	336.0	1989	35	9.1	RC橋、 PC橋	R3	I					●						
230	浦添大橋(上り)	330	沖縄県	浦添市	264.0	1975	49	10.7	鋼橋	R2	Ⅱ		○	○●						ボルト取り換え、塗装塗り替え	R7.12	
231	浦添大橋(下り)	330	沖縄県	浦添市	264.0	1975	49	10.7	鋼橋	R2	Ⅱ		○	○●						ボルト取り換え、塗装塗り替え	R7.12	
232	浦添第4陸橋	330	沖縄県	浦添市	27.7	1975	49	6.3	鋼橋	R3	Ⅱ					●						
233	ゆがふ橋(上り)	330	沖縄県	浦添市	69.3	1987	37	11.7	鋼橋	R2	I			●								
234	ゆがふ橋(下り)	330	沖縄県	浦添市	63.4	1987	37	11.7	鋼橋	R2	I			●								
235	山下垣花高架橋	331	沖縄県	那覇市	535.6	1983	41	8.6	PC橋、 鋼橋	R1	I		●									
236	与根橋(上り)	331	沖縄県	豊見城市	12.0	1989	35	14.0	PC橋	R5	I						●					
237	与根橋(下り)	331	沖縄県	豊見城市	12.0	1989	35	14.0	PC橋	R5	I						●					
238	雄樋川大橋	331	沖縄県	八重瀬町	234.0	1987	37	13.3	PC橋	R3	I					●						
239	百名橋	331	沖縄県	南城市	112.0	1992	32	11.5	PC橋、 鋼橋	R5	Ⅱ						●					
240	下田高架橋	331	沖縄県	南城市	220.0	1995	29	13.1	PC橋	R5	I						●					
241	港橋	331	沖縄県	南城市	8.3	1950	74	10.2	RC橋	R2	Ⅱ			●								
242	港橋側道橋(上り)	331	沖縄県	南城市	10.4	1981	43	3.3	PC橋	R2	I			●								
243	港橋側道橋(下り)	331	沖縄県	南城市	10.4	1981	43	3.3	PC橋	R2	I			●								
244	糸満高架橋(下り)A1-P5(西崎側)	331	沖縄県	糸満市	162.0	2011	13	12.2	PC橋	R5	I						●					
245	糸満高架橋(下り)P5-P8(海上部)	331	沖縄県	糸満市	331.0	2011	13	11.8	PC橋	R5	Ⅱ						●					
246	糸満高架橋(上り)P8-P13(糸満側)	331	沖縄県	糸満市	150.0	2011	13	18.2	PC橋	R5	I						●					
247	糸満高架橋(下り)P8-P13(糸満側)	331	沖縄県	糸満市	150.0	2011	13	17.0	PC橋	R5	I						●					
248	糸満高架橋(下り)P13-A2(糸満側)	331	沖縄県	糸満市	287.5	2011	13	8.2	PC橋	R5	I						●					
249	糸満高架橋ONランプP13_A2(糸満側)	331	沖縄県	糸満市	39.0	2011	13	6.3	PC橋	R5	I						●					

No.	橋梁名	路線名	所在地 (市町村)	橋長 (m)	架設年 (西暦)	架設後 経過年 数	全幅員 (m)	橋梁の 種類	令和5年度までの実績				令和6年度以降の予定									
									点検結果		主な 修繕内容	修繕 完了 年月	点検・修繕・架替計画 ●: 定期点検 ○: 修繕工事 ◎: 架替工事					点検結果		主な修繕内容	修繕 完了 年月	
									年度	健全性			R6	R7	R8	R9	R10	年度	健全性			
250	糸満高架橋OFFランプ P13_A2(糸満側)	331	沖縄県	糸満市	39.0	2011	13	6.3	PC橋	R5	I						●					
251	南浜1号橋	331	沖縄県	糸満市	56.0	2001	23	40.8	その他	R3	I					●						
252	南浜2号橋	331	沖縄県	糸満市	49.0	2001	23	31.8	その他	R3	I					●						
253	南浜3号橋(上り)	331	沖縄県	糸満市	33.4	2001	23	14.3	その他	R3	I					●						
254	南浜3号橋(下り)	331	沖縄県	糸満市	33.4	2001	23	14.3	その他	R3	I					●						
255	与根第1橋(上り)	331	沖縄県	豊見城市	99.5	2005	19	16.2	鋼橋	R5	I						●					
256	与根第1橋(下り)	331	沖縄県	豊見城市	99.5	2005	19	13.9	鋼橋	R5	I						●					
257	与根高架橋(上り)A1-P29	331	沖縄県	豊見城市	1,186.5	2005	19	19.5	PC橋	R5	I						●					
258	与根高架橋(上り)P29-P35	331	沖縄県	豊見城市	210.0	2011	13	9.3	PC橋	R4	I					●						
259	与根高架橋(上り)P35-A2(豊崎側)	331	沖縄県	豊見城市	192.0	2011	13	9.3	鋼橋	R4	I						●					
260	与根高架橋(下り)P35-A2(豊崎側)	331	沖縄県	豊見城市	192.0	2011	13	9.3	鋼橋	R4	I						●					
261	与根高架橋ONランプ	331	沖縄県	豊見城市	69.7	2003	21	6.5	PC橋	R5	I						●					
262	与根高架橋OFFランプ	331	沖縄県	豊見城市	70.3	2003	21	6.5	PC橋	R5	I						●					
263	報得川高架橋(上り)A1-P6	331	沖縄県	豊見城市	216.0	2006	18	12.7	PC橋	R1	I			●								
264	報得川高架橋(下り)A1-P6	331	沖縄県	豊見城市	216.0	2006	18	12.7	PC橋	R1	I			●								
265	報得川高架橋(上り)P6-A2(西崎側)	331	沖縄県	糸満市	448.0	2011	13	9.3	PC橋、 鋼橋	R5	I						●					
266	報得川高架橋ONランプ	331	沖縄県	豊見城市	198.0	2006	18	9.8	PC橋	R1	I			●								
267	報得川高架橋OFFランプ	331	沖縄県	豊見城市	197.3	2006	18	9.8	PC橋	R1	I			●								
268	与根高架橋側道橋(上り)	331	沖縄県	豊見城市	93.0	2005	19	3.8	PC橋	R5	I						●					
269	山下垣花高架橋ランプ	332	沖縄県	那覇市	228.0	1983	41	6.6	鋼橋	R1	II	塗装塗替、断面修復、 表面保護	R4.3	●								
270	豊見城IC. Aランプ1号橋	506	沖縄県	豊見城市	148.0	2002	22	7.5	鋼橋	R4	II						●					
271	豊見城IC. Aランプ2号橋	506	沖縄県	豊見城市	21.0	2002	22	7.5	鋼橋	R4	II						●					
272	豊見城IC. Bランプ1号橋	506	沖縄県	豊見城市	76.0	2002	22	21.3	鋼橋	R4	II						●					
273	豊見城IC. Bランプ2号橋	506	沖縄県	豊見城市	177.0	2002	22	7.5	鋼橋	R4	II						●					
274	鏡波高架橋(上り)	506	沖縄県	豊見城市	835.0	1999	25	11.0	PC橋、 鋼橋	R2	II				●							
275	鏡波高架橋(下り)A1-P11	506	沖縄県	豊見城市	392.0	2002	22	10.4	PC橋、 鋼橋	R2	II				●							
276	東風平高架橋(上り)	506	沖縄県	八重瀬町	572.0	2002	22	10.9	PC橋	R2	I				●							
277	東風平高架橋(上下一体)	506	沖縄県	八重瀬町	270.0	2002	22	21.5	鋼橋	R2	II				●							
278	津嘉山高架橋(上り)	506	沖縄県	八重瀬町	737.0	2002	22	11.1	PC橋、 鋼橋	R4	II						●					
279	津嘉山高架橋(下り)P14-A2	506	沖縄県	南風原町	223.0	2002	22	11.1	PC橋、 鋼橋	R4	II						●					
280	津嘉山高架橋(ONランプ)	506	沖縄県	南風原町	118.0	2002	22	7.5	PC橋	R4	I						●					
281	津嘉山高架橋(OFFランプ)	506	沖縄県	南風原町	126.0	2002	22	7.5	鋼橋	R4	II						●					
282	豊見城高架橋(上り)A1-P22	506	沖縄県	豊見城市	714.2	2007	17	10.5	PC橋、 鋼橋	R1	I			●								
283	豊見城高架橋(上下一体)P22-P26	506	沖縄県	豊見城市	120.0	2007	17	27.7	PC橋	R1	I			●								
284	豊見城高架橋(上り)P31-P45	506	沖縄県	豊見城市	648.0	2007	17	10.7	鋼橋	R4	I						●					
285	豊見城高架橋(上り)P26-P31	506	沖縄県	豊見城市	176.0	2004	20	10.5	鋼橋	R1	I			●								
286	豊見城高架橋(下り)P26-P31	506	沖縄県	豊見城市	176.0	2007	17	15.2	鋼橋	R1	I			●								
287	豊見城高架橋ロングランプ(上り)	506	沖縄県	豊見城市	224.6	2010	14	10.5	鋼橋	R4	I			○						撤去		R6.11
288	豊見城高架橋ONランプ	506	沖縄県	豊見城市	128.5	2007	17	7.5	鋼橋	R1	I			●								
289	豊見城高架橋OFFランプ	506	沖縄県	豊見城市	103.0	2007	17	7.5	鋼橋	R1	I			●								
290	豊見城ICAランプ橋鏡波高架橋 接続	506	沖縄県	豊見城市	21.0	2002	22	7.5	鋼橋	R1	II			●								
291	豊見城ICBランプ3号橋	506	沖縄県	豊見城市	59.0	2002	22	8.0	鋼橋	R1	II			●								
292	豊見城ICCランプ1号橋	506	沖縄県	豊見城市	46.0	2002	22	4.5	鋼橋	R4	II						●					

No.	橋梁名	路線名	所在地 (市町村)	橋長 (m)	架設年 (西暦)	架設後 経過年 数	全幅員 (m)	橋梁の 種類	令和5年度までの実績				令和6年度以降の予定									
									点検結果		主な 修繕内容	修繕 完了 年月	点検・修繕・架替計画 ●: 定期点検 ○: 修繕工事 ◎: 架替工事					点検結果		主な修繕内容	修繕 完了 年月	
									年度	健全性			R6	R7	R8	R9	R10	年度	健全性			
293	豊見城ICランプ2号橋	506	沖縄県	豊見城市	53.0	2002	22	7.7	鋼橋	R1	II		●									
294	池田高架橋(下り)	506	沖縄県	西原町	407.0	1997	27	10.5	鋼橋	R2	II			●						塗装塗り替え		
295	池田高架橋(上り)	506	沖縄県	西原町	362.0	1997	27	10.5	PC橋	R2	I			●								
296	南風原アーチ橋(上り)	506	沖縄県	南風原町	780.0	1996	28	10.7	RC橋	R1	I		●									
297	南風原アーチ橋(下り)	506	沖縄県	南風原町	828.0	1996	28	10.7	RC橋	R1	I		●									
298	宮城高架橋ONランプ	506	沖縄県	南風原町	263.1	1997	27	7.5	鋼橋	R3	II				●							
299	宮城高架橋OFFランプ	506	沖縄県	南風原町	152.0	1998	26	7.5	鋼橋	R3	II				●							
300	宮城高架橋(上り)	506	沖縄県	南風原町	1,074.0	1998	26	10.7	鋼橋	R4	II					●				塗装塗り替え		
301	宮城高架橋(下り)	506	沖縄県	南風原町	1,063.0	1998	26	10.7	鋼橋	R4	II					●				塗装塗り替え		
302	宮平高架橋(上り)	506	沖縄県	南風原町	804.0	1997	27	10.7	PC橋	R3	I				●							
303	宮平高架橋(下り)	506	沖縄県	南風原町	804.0	1997	27	10.7	PC橋	R3	I				●							
304	宮平高架橋ONランプ(上り)南風 原北IC(南側)	506	沖縄県	南風原町	350.9	1997	27	7.5	PC橋	R2	I			●								
305	宮平高架橋OFFランプ(下り)南 風原北IC(南側)	506	沖縄県	南風原町	254.8	1996	28	7.5	PC橋	R1	I		●									
306	喜屋武高架橋(上り)	506	沖縄県	南風原町	1,092.0	1997	27	10.7	PC橋	R5	I						●					
307	喜屋武高架橋(下り)	506	沖縄県	南風原町	1,092.0	1997	27	10.7	PC橋	R5	I						●					
308	山川高架橋(上り)	506	沖縄県	南風原町	759.0	1999	25	10.7	PC橋、 鋼橋	R4	II					●				塗装塗り替え		
309	山川高架橋(下り)	506	沖縄県	南風原町	759.0	1999	25	10.7	PC橋、 鋼橋	R4	II					●				塗装塗り替え		
310	山川高架橋OFFランプ(上り)南 風原南 IC	506	沖縄県	南風原町	56.7	1996	28	7.5	PC橋	R2	I			●								
311	与那原バイパス側道1号橋	329	沖縄県	西原町	51.5	2010	14	16.7	PC橋	R4	I					●						
312	中山1号橋	331	沖縄県	南城市	62.0	2010	14	10.5	鋼橋	R4	I					●						
313	鏡水跨道橋	58	沖縄県	那覇市	37.6	2006	18	7.0	PC橋	R5	I						●					
314	那覇空港Aランプ橋	332	沖縄県	那覇市	106.0	1998	26	7.0	PC橋	R5	I						●					
315	鏡波高架橋(下り)P11-A2	506	沖縄県	豊見城市	463.0	1999	25	10.4	PC橋	R2	I			●								
316	東風平高架橋(下り)A1-P18	506	沖縄県	八重瀬町	572.0	2012	12	10.9	PC橋	R2	I			●								
317	津嘉山高架橋(下り)A1-P14	506	沖縄県	南風原町	437.0	2002	22	11.1	PC橋、 鋼橋	R2	I			●								
318	溝橋(R058KP095-316)	58	沖縄県	読谷村	3.0	1996	28	38.3	RC橋	R5	I						●					
319	溝橋(R058KP100-978)	58	沖縄県	嘉手納町	4.7	2003	21	30.6	RC橋	R5	I						●					
320	溝橋(R058KP100-973)	58	沖縄県	嘉手納町	5.4	1978	46	30.6	RC橋	R5	III			○			●			断面修復、表面含浸		
321	溝橋(R058KP104-705)	58	沖縄県	北谷町	8.9	2006	18	65.3	RC橋	R5	I						●					
322	溝橋(R058KP105-440)	58	沖縄県	北谷町	5.5	1975	49	37.3	RC橋	R3	I	ひび割れ補修工、断面 修復工、表面含浸工、炭 素繊維補強工	R3.7			●						
323	第一北前橋	58	沖縄県	北谷町	5.8	1953	71	37.3	RC橋	R2	II				●							
324	溝橋(R058KP107-905)	58	沖縄県	宜野湾市	6.4	1979	45	33.4	RC橋	R2	I				●							
325	溝橋(BPR058KP108-466)	58	沖縄県	宜野湾市	5.0	1996	28	44.0	RC橋	R5	II						●					
326	溝橋(BPR058KP108-875)	58	沖縄県	宜野湾市	10.3	1996	28	47.6	RC橋	R5	II						●					
327	溝橋(R058KP109-634)	58	沖縄県	宜野湾市	4.5	1996	28	30.1	RC橋	R3	I	断面修復、表面含浸	H30.02			●						
328	溝橋(R058KP110-424)	58	沖縄県	宜野湾市	8.3	1996	28	29	RC橋	R3	I	ひび割れ補修工、断面 修復工、目地補修 工、表面含浸工	R3.7			●						
329	渡口橋	329	沖縄県	沖縄市	6.0	1952	72	18	RC橋	R3	II				●							
330	熱田橋	329	沖縄県	北中城村	3.1	1952	72	17.8	RC橋	R5	I						●					
331	奥間橋	329	沖縄県	中城村	3.6	1952	72	17.7	RC橋	R3	I					●						
332	溝橋(R329KP061-637)	329	沖縄県	中城村	2.9	2002	22	18	PC橋	R3	I					●						
333	小那覇橋	329	沖縄県	西原町	4.4	1975	49	18	PC橋	R2	I				●							
334	溝橋(R329KP064-404)	329	沖縄県	西原町	6.6	1975	49	18.0	RC橋	R2	I				●							
335	溝橋(R329KP066-372)	329	沖縄県	与那原町	4.5	1962	62	19.1	RC橋	R2	I				●							

No.	橋梁名	路線名	所在地 (市町村)	橋長 (m)	架設年 (西暦)	架設後 経過年 数	全幅員 (m)	橋梁の 種類	令和5年度までの実績			令和6年度以降の予定									
									点検結果		主な 修繕内容	修繕 完了 年月	点検・修繕・架替計画 ●: 定期点検 ○: 修繕工事 ◎: 架替工事					点検結果		主な修繕内容	修繕 完了 年月
									年度	健全性			R6	R7	R8	R9	R10	年度	健全性		
336	溝橋(R329KP068-131)	329	沖縄県	南風原町	2.4	2000	24	22.5	PC橋、RC橋	R3	II					●					
337	溝橋(R329KP073-756)	329	沖縄県	豊見城市	3.7	1995	29	31.0	PC橋、RC橋	R2	I				●						
338	溝橋(R329KP074-796-1)	329	沖縄県	那覇市	6.4	1995	29	17.5	RC橋	R2	II				●						
339	溝橋(R329KP074-796-2)	329	沖縄県	那覇市	3.6	1995	29	17.5	RC橋	R2	I				●						
340	溝橋(R329KP075-024-1)	329	沖縄県	那覇市	3.6	1995	29	17.5	RC橋	R3	I	断面修復工、炭素繊維補強工、表面保護工	R3.7			●					
341	溝橋(R329KP075-024-2)	329	沖縄県	那覇市	3.6	1995	29	17.5	RC橋	R2	I				●						
342	溝橋(R329KP076-151)	329	沖縄県	那覇市	2.5	1995	29	33.0	RC橋	R3	I	断面修復工、表面保護工	R3.7			●					
343	溝橋(R330KP000-242)	330	沖縄県	沖縄市	7.5	2006	18	18.3	RC橋	R4	I						●				
344	溝橋(R331KP004-319)	331	沖縄県	那覇市	4.3	1995	29	33.1	RC橋	R3	I					●					
345	溝橋(R331KP013-823)	331	沖縄県	糸満市	2.4	1995	29	14.0	PC橋	R2	I				●						
346	大久田橋	331	沖縄県	八重瀬町	5.0	1978	46	71.5	PC橋	R2	I				●						
347	溝橋(R331KP033-694)	331	沖縄県	南城市	3.1	1996	28	11.9	RC橋	R3	II					●					
348	溝橋(R331KP045-742)	331	沖縄県	南城市	3.0	1978	46	13.1	RC橋	R2	I				●						
349	溝橋(R331KP046-814)	331	沖縄県	南城市	4.7	1956	68	15.6	RC橋	R4	I						●				
350	溝橋(R331KP047-352)	331	沖縄県	南城市	3.6	1956	68	10.4	PC橋	R4	I						●				
351	溝橋(R331KP047-462)	331	沖縄県	南城市	2.6	1956	68	11.6	RC橋	R4	I						●				
352	溝橋(R331KP047-402)	331	沖縄県	南城市	3.6	1996	28	11.6	RC橋	R4	I						●				
353	馬天橋	331	沖縄県	南城市	2.3	1959	65	10.4	RC橋	R4	I						●				
354	溝橋(R331KP049-338)	331	沖縄県	与那原町	2.4	1995	29	18.0	RC橋	R2	I				●						
355	溝橋(R332KP000-975)	332	沖縄県	那覇市	7.7	1995	29	30.0	RC橋	R2	I				●						
356	豊見城高架橋(下り)A1～P22	506	沖縄県	豊見城市	714.2	2014	10	10.5	PC橋、鋼橋	R3	I					●					
357	中山2号橋	331	沖縄県	南城市	95.0	2015	9	13.6	鋼橋	R3	I					●					
358	西原地区1号橋(下り)	329	沖縄県	与那原町	32.0	2014	10	13.3	PC橋	R2	I				●						
359	西原地区2号橋(下り)	329	沖縄県	与那原町	139.0	2014	10	14.3	PC橋	R2	I				●						
360	溝橋(R329KP063-357)	329	沖縄県	西原町	3.0	1980	44	17.8	RC橋	R5	I						●				
361	溝橋(BPR331KP013-216)	331	沖縄県	糸満市	3.1	2011	13	39	RC橋	R3	I					●					
362	溝橋(R329KP055-703)	329	沖縄県	中城村	2.7	1952	72	17.9	RC橋	R5	I						●				
363	溝橋(R330KP015-017)	330	沖縄県	宜野湾市	4.5	1994	30	38.3	PC橋、RC橋	R4	I	表面保護工、co片剥落防止工、舗装打替工	R3.6				●				
364	溝橋(R330KP016-515)	330	沖縄県	浦添市	6.0	1997	27	30.7	RC橋	R4	I	断面修復工、U字割れ注入工、表面保護工、co片剥落防止工	R3.6				●				
365	溝橋(R330KP018-942)	330	沖縄県	浦添市	6.0	1997	27	35.4	RC橋	R4	II						●				
366	溝橋(R330KP019-391)	330	沖縄県	那覇市	4.0	1997	27	28.6	RC橋	R4	I						●				
367	溝橋(R331KP000-471)	331	沖縄県	那覇市	2.1	1994	30	47.9	RC橋	R3	I					●					
368	溝橋(R331KP026-970)	331	沖縄県	八重瀬町	5.5	1994	30	14.1	RC橋	R3	I					●					
369	溝橋(R331KP037-403)	331	沖縄県	南城市	2.1	1995	29	9.5	RC橋	R3	I					●					
370	溝橋(R331KP039-970)	331	沖縄県	南城市	3.4	1982	42	12.4	RC橋	R4	I						●				
371	溝橋(R331KP044-550)	331	沖縄県	南城市	2.0	1978	46	14.1	RC橋	R4	II						●				
372	佐数橋	331	沖縄県	南城市	2.2	1977	47	14.7	RC橋	R4	I						●				
373	溝橋(R331KP044-909)	331	沖縄県	南城市	2.1	1995	29	15.4	RC橋	R4	I						●				
374	溝橋(R331KP047-230)	331	沖縄県	南城市	2.0	1995	29	12.6	RC橋	R4	II						●				
375	溝橋(R058KP102-391)	58	沖縄県	北谷町	10.1	1953	71	30.0	RC橋	R5	III						○	●		断面修復、表面保護	
376	溝橋(R058KP117-668)	58	沖縄県	那覇市	13.1	1994	30	35.1	RC橋	R5	I							●			
377	溝橋(R058KP117-742)	58	沖縄県	那覇市	13.1	1995	29	32.1	RC橋	R5	I							●			
378	溝橋(BPR058KP112-110)	58	沖縄県	宜野湾市	4.5	2000	24	28.8	RC橋	R5	I							●			

No.	橋梁名	路線名	所在地 (市町村)	橋長 (m)	架設年 (西暦)	架設後 経過年 数	全幅員 (m)	橋梁の 種類	令和5年度までの実績				令和6年度以降の予定									
									点検結果		主な 修繕内容	修繕 完了 年月	点検・修繕・架替計画 ●: 定期点検 ○: 修繕工事 ◎: 架替工事					点検結果		主な修繕内容	修繕 完了 年月	
									年度	健全性			R6	R7	R8	R9	R10	年度	健全性			
379	轍得川高架橋(下り)P6-A2	331	沖縄県	糸満市	448.0	2015	9	9.3	PC橋、 鋼橋	R4	I						●					
380	与根高架橋側道橋(下り)P24-BA1	331	沖縄県	豊見城市	93.0	2015	9	3.8	PC橋	R3	I						●					
381	与根高架橋(下り)A1～P24	331	沖縄県	豊見城市	974.0	2015	9	13.2	PC橋	R3	I						●					
382	与根高架橋(下り)P29-P35(豊崎側)	331	沖縄県	豊見城市	210.0	2015	9	9.3	PC橋	R3	I						●					
383	小波津川橋	329	沖縄県	西原町	22.8	2015	9	21.8	PC橋	R3	I						●					
384	港川橋(下り)	58	沖縄県	浦添市	440.0	2017	7	14.2	PC橋	R1	I			●								
385	牧港大橋(下り)P4～A2	58	沖縄県	浦添市	679.7	2017	7	14.5	PC橋、 鋼橋	R1	II			●								
386	牧港大橋(下り)ONランプA1～P4	58	沖縄県	宜野湾市	208.2	2017	7	10.3	PC橋	R1	I			●								
387	糸満高架橋(上り)A1-P5	331	沖縄県	糸満市	162.0	2015	9	12.2	PC橋	R1	I			●								
388	糸満高架橋(上り)P5-P8	331	沖縄県	糸満市	331.0	2015	9	8.2	PC橋	R1	I			●								
389	糸満高架橋(上り)P13-A2	331	沖縄県	糸満市	287.5	2014	10	8.2	PC橋	R1	I			●								
390	西崎高架橋	331	沖縄県	糸満市	257.5	2015	9	15.5	PC橋、 鋼橋	R1	I			●								
391	宮平側道橋(下り)	329	沖縄県	南風原町	22.4	2018	6	10.0	PC橋	R2	I				●							
392	宮平側道橋(上り)	329	沖縄県	南風原町	22.1	2018	6	10.0	PC橋	R2	I				●							
393	溝橋(BPR058K001-275)	58	沖縄県	浦添市	3.6	2017	7	28.5	RC橋	R1	I			●								
394	モノレール点検橋脚P1-P5	332	沖縄県	那覇市	71.5	1999	25	4.4	その他	R4	I							●				
395	モノレール点検橋脚P5-P7	332	沖縄県	那覇市	40.0	1999	25	10.7	その他	R4	I							●				
396	モノレール点検橋脚P7-P10	332	沖縄県	那覇市	51.5	1999	25	10.6	その他	R4	I							●				
397	モノレール点検橋脚P10-P12	332	沖縄県	那覇市	40.0	1999	25	4.7	その他	R4	I							●				
398	モノレール点検橋脚P12-P19	332	沖縄県	那覇市	140.0	1999	25	3.7	その他	R4	I							●				
399	モノレール点検橋脚P19-P20	332	沖縄県	那覇市	93.5	1999	25	3.7	その他	R4	II							●				
400	モノレール桁(P69-P72)	331	沖縄県	那覇市	127.0	2001	23	3.9	その他	R3	I						●					
401	モノレール桁(P72-P78)	331	沖縄県	那覇市	120.0	2000	24	3.7	その他	R3	I						●					
402	モノレール桁(P78-P79)	331	沖縄県	那覇市	45.0	2001	23	3.7	その他	R3	I						●					
403	モノレール桁(P79-P89)	331	沖縄県	那覇市	189.0	2000	24	3.7	その他	R3	I						●					
404	モノレール桁(P89-92)	331	沖縄県	那覇市	136.2	2001	23	3.7	その他	R3	I						●					
405	モノレール桁(P195-P198)	329	沖縄県	那覇市	140.0	2001	23	4.7	その他	R4	I							●				
406	モノレール桁(P198-P204)	329	沖縄県	那覇市	120.0	2001	23	4.6	その他	R4	I							●				
407	モノレール桁(P204-P206)	329	沖縄県	那覇市	84.0	2001	23	4.6	その他	R4	I							●				
408	モノレール桁(P206-P213)	329	沖縄県	那覇市	140.0	2001	23	4.6	その他	R4	I							●				
409	モノレール桁(P213-P214)	329	沖縄県	那覇市	40.0	2001	23	5.3	その他	R4	I							●				
410	モノレール桁(P214-P217)	329	沖縄県	那覇市	60.0	2001	23	4.6	その他	R4	I							●				
411	モノレール桁(P217-P219)	329	沖縄県	那覇市	87.0	2001	23	4.6	その他	R4	I							●				
412	モノレール桁(P219-P221)	329	沖縄県	那覇市	36.0	2001	23	4.6	その他	R4	I							●				
413	モノレール桁(P221-P222)	329	沖縄県	那覇市	36.0	2001	23	4.6	その他	R4	I							●				
414	モノレール桁(P222-P223)	329	沖縄県	那覇市	20.0	2001	23	4.6	その他	R4	I							●				
415	モノレール桁(P223～P226)	329	沖縄県	那覇市	60.0	2001	23	3.8	その他	R5	I								●			
416	モノレール桁(P223～P226)	329	沖縄県	那覇市	37.0	2001	23	3.8	その他	R5	I									●		
417	モノレール桁(P223～P226)	329	沖縄県	那覇市	37.0	2001	23	3.7	その他	R5	I										●	
418	モノレール桁(P229～P230)	329	沖縄県	那覇市	45.0	2001	23	3.7	その他	R5	II										●	
419	モノレール桁(P230～P232)	329	沖縄県	那覇市	40.0	2001	23	4.0	その他	R5	I											●
420	モノレール桁(P232～P234)	329	沖縄県	那覇市	68.0	2001	23	4.0	その他	R5	II											●
421	モノレール桁(P234～P240)	58	沖縄県	那覇市	117.1	2001	24	3.7	その他	R5	I											●

No.	橋梁名	路線名	所在地 (都道府県)	所在地 (市町村)	橋長 (m)	架設年 (西暦)	架設後 経過年 数	全幅員 (m)	橋梁の 種類	令和5年度までの実績				令和6年度以降の予定									
										点検結果		主な 修繕内容	修繕 完了 年月	点検・修繕・架替計画 ●: 定期点検 ○: 修繕工事 ◎: 架替工事					点検結果		主な修繕内容	修繕 完了 年月	
										年度	健全性			R6	R7	R8	R9	R10	年度	健全性			
422	モノレール桁(P240～P241)	58	沖縄県	那覇市	46.7	2001	24	3.7	その他	R5	I						●						
423	モノレール桁(P241～P245)	58	沖縄県	那覇市	80.0	2001	24	3.7	その他	R5	I						●						
424	モノレール桁(P245～P253)	58	沖縄県	那覇市	150.4	2001	23	3.7	その他	R5	I						●						
425	モノレール桁(P253～P254)	58	沖縄県	那覇市	50.0	2001	23	3.7	その他	R5	I						●						
426	モノレール桁(P254～P258)	58	沖縄県	那覇市	69.5	2001	23	3.7	その他	R5	I						●						
427	モノレール桁(P258～P261)	58	沖縄県	那覇市	140.0	2001	23	4.0	その他	R5	II						●						
428	与根高架橋(下り)P24～P29	331	沖縄県	豊見城市	212.7	2005	19	18.5	PC橋	R1	I		●										
429	与那原2号橋(下り)	329	沖縄県	与那原町	190	2021	3	11.6	PC橋	R5	I						●						
430	与那原1号橋(上り)	329	沖縄県	与那原町	126	2013	11	15.5	PC橋	R5	I						●						
431	南城市佐敷津波古	331	沖縄県	南城市	3.5	2022	2	33.8						●									