

沖縄県における 南海トラフ巨大地震による津波被害想定図

内閣府被害想定・津波浸水想定図

（内閣府公表資料より）

平成 26 年 3 月

内閣府 沖縄総合事務局
開発建設部 防災課

内閣府公表 南海トラフ巨大地震の被害想定（沖縄県）

※ケース2については、県別被害内訳が公表されていない。

一次報告 建物被害・人的被害 H24.8.29

(-)わずか

被害項目		数	単位	最大ケース	備考
建物被害	全倒壊数	-	棟	公表されているすべてのケースで-	
死者数	建物倒壊	-	人	公表されているすべてのケースで-	
	建物倒壊の内(屋内収容物転倒等)	-		公表されているすべてのケースで-	
	津波	10		ケース1・4・5	早期避難率低の場合 死者10人 津波による要救助者100人
	急傾斜地崩壊	-		公表されているすべてのケースで-	
	火災	-		公表されているすべてのケースで-	
	ブロック・販売機転倒・屋外落下物	-		公表されているすべてのケースで-	

二次報告 施設等の被害 H25.3.18

被害項目		数	単位	最大ケース	備考
ライフライン被害	断水人口	-	人	公表されているすべてのケースで-	給水人口140万人
	下水道支障人口	-	人	公表されているすべてのケースで-	処理人口93万人
	停電件数	100	軒	公表されているすべてのケースで100	電灯軒数87万軒
	固定電話不通回線数	-	回線	公表されているすべてのケースで-	回線数28万回線
	携帯電話停波基地局数	-		公表されているすべてのケースで-	
	ガス供給停止戸数	-	戸	公表されているすべてのケースで-	復旧対象需要家数 5300戸
交通施設被害	道路施設被害箇所数	-	箇所	公表されているすべてのケースで-	
	鉄道施設被害箇所数	-	箇所	公表されているすべてのケースで-	
	港湾係留施設被害箇所数	-	箇所	公表されているすべてのケースで-	岸壁数139箇所 その他係留施設458箇所
	港湾被災防波堤延長	5,800	m	ケース4	防波堤延長44209m ケース⑤被災4900m
避難者数		7,300	人	ケース5	1日後7300人・1ヶ月後400人
災害廃棄物(津波堆積物)		60~100	万t	ケース5	体積換算60~90(万m3)
エレベータ閉じ込め		-	者数	公表されているすべてのケースで-	
被災可能性のある国宝・重要文化財		0	施設	公表されているすべてのケースで0	
孤立集落	農業集落数	0		公表されているすべてのケースで0	
	漁業集落数	0		公表されているすべてのケースで0	

本図面は、内閣府「南海トラフの巨大地震モデル検討会」が第二次報告（平成 24 年 8 月 29 日）で公表した被災想定の中で、沖縄県内最大となる「ケース 5」を図化したものである。

【ケース 5 とは】

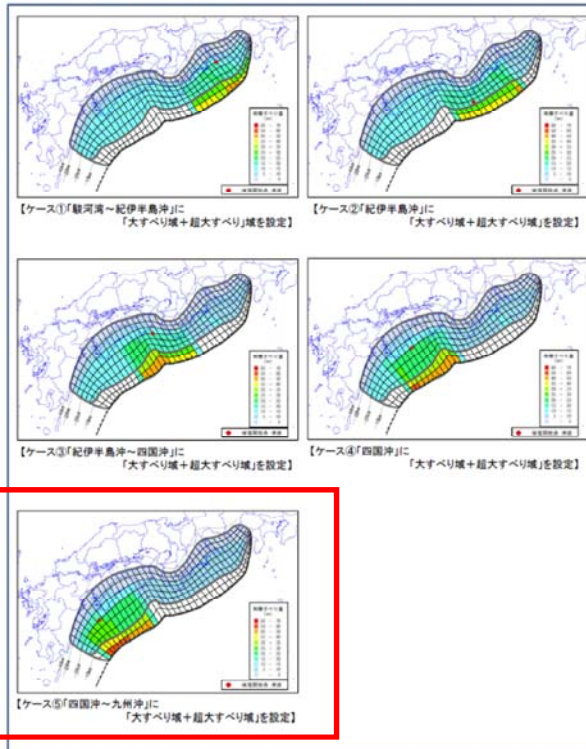
津波高・浸水域等（第二次報告）中の検討ケースは、大すべり域及び超大すべり域が 1 箇所の場合を、「基本的な検討ケース（計 5 ケース）」とし、「その他派生的な検討ケース（計 6 ケース）」を加えた合計 11 ケースとし、それぞれの検討ケースについて津波高・浸水域等が推計されている。

沖縄県では、上記の津波 11 ケースの中で、「浸水深 1cm 以上の浸水面積」が最も大きくなるケースが「ケース 5（四国沖から九州沖に「大すべり域+超大すべり域」を設定）」であることから、津波モデルとしてケース 5 を採用した。

沖縄県でのケース 5 の「浸水深 1 cm 以上の浸水面積」：2290ヘクタール

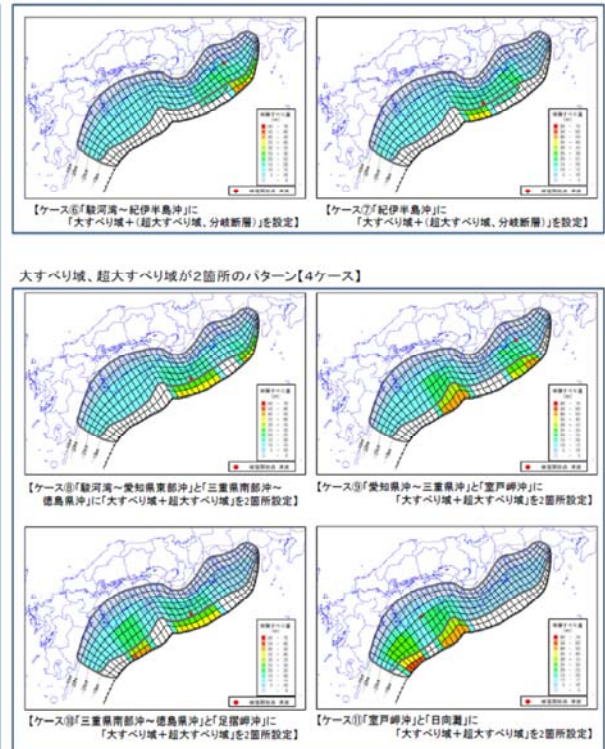
【基本的な検討ケース】(計5ケース)

大すべり域、超大すべり域が1箇所のパターン【5ケース】



【その他派生的な検討ケース】(計6ケース)

大すべり域、超大すべり域に分岐断層も考えるパターン【2ケース】



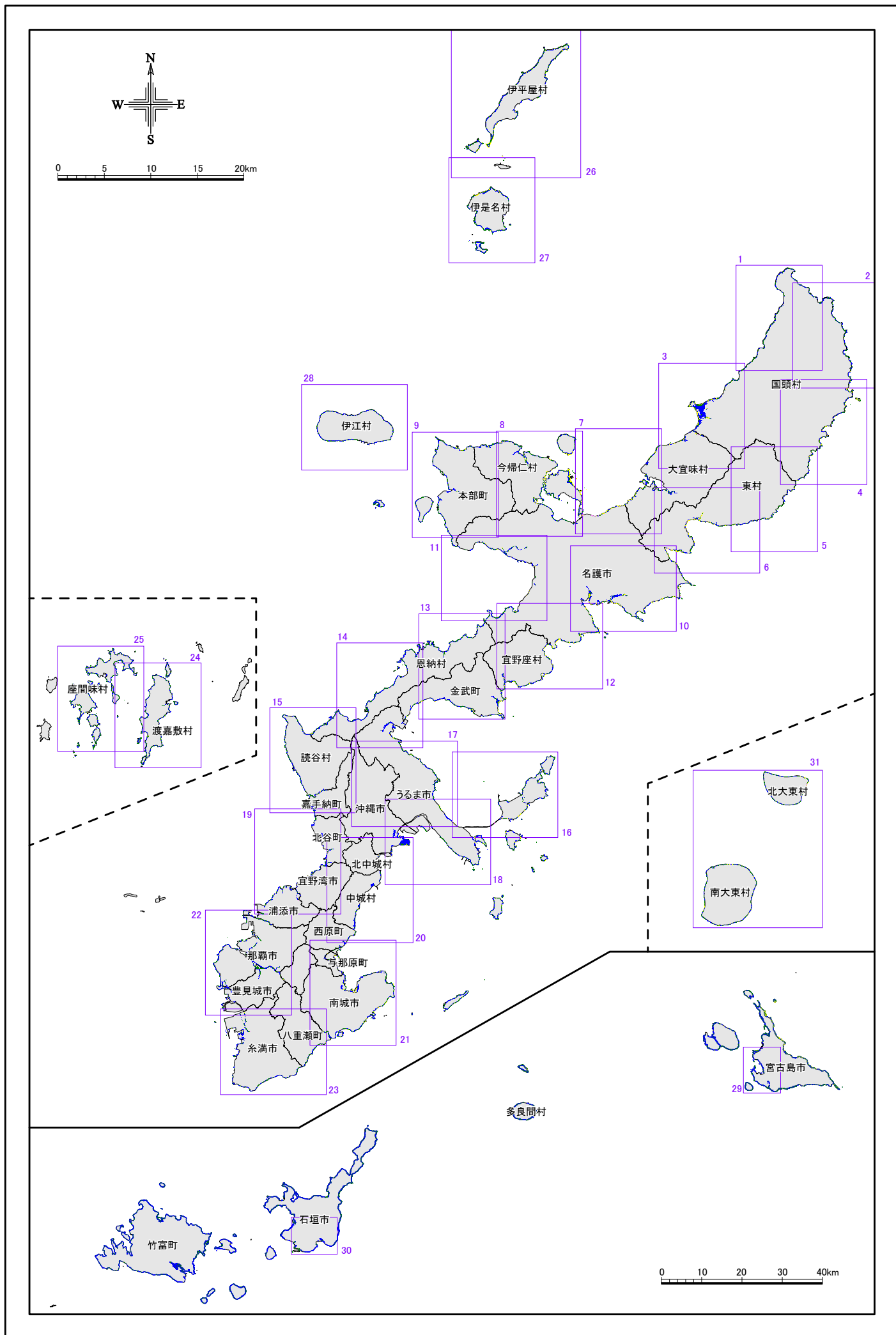
出典：「南海トラフの巨大地震による津波高・浸水域等（第二次報告）及び被害想定（第一次報告）について」（内閣府）

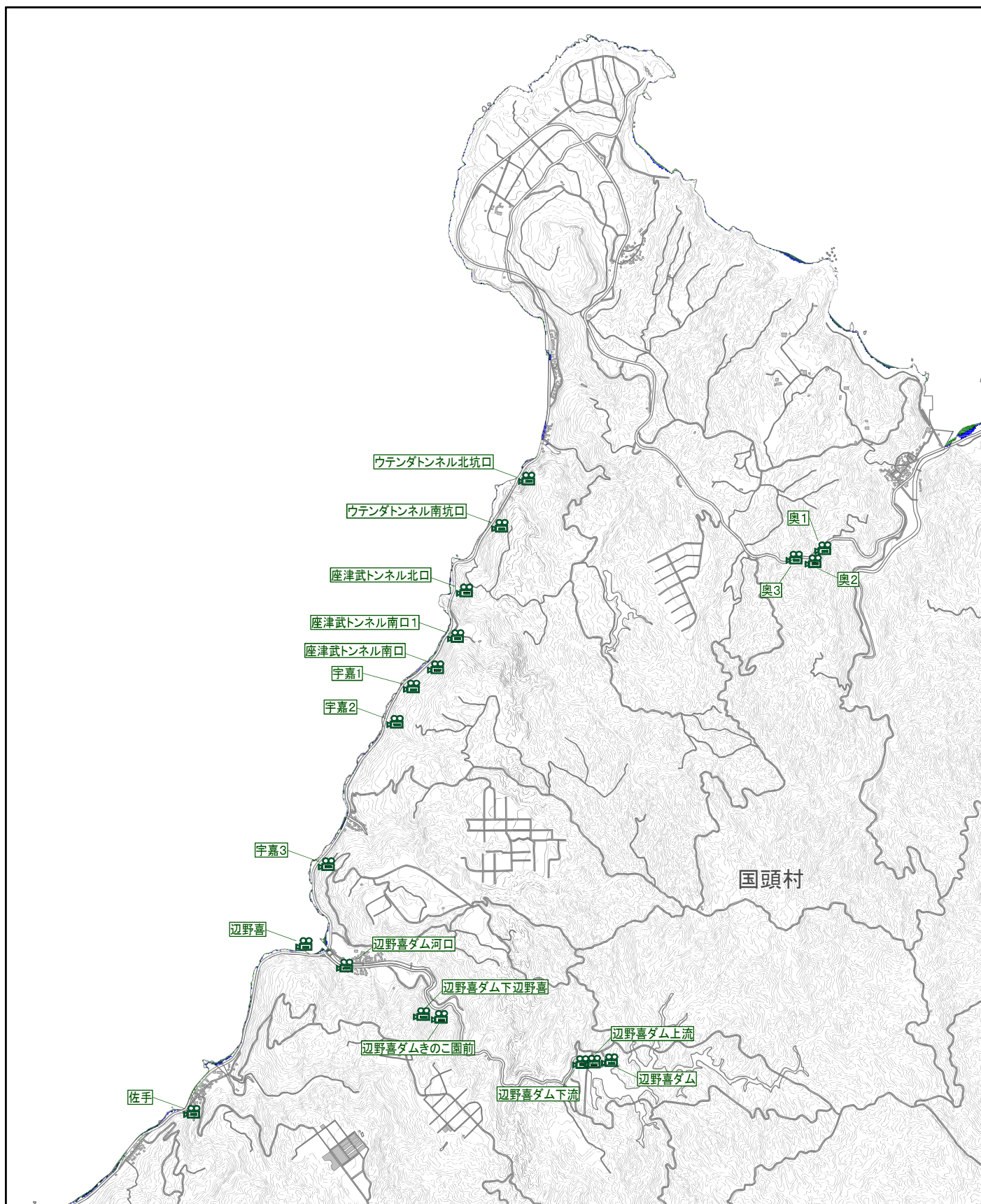
大すべり域：大きな断層すべりが生じる領域（平均すべり量の 2 倍以上のすべり量の領域）

超大すべり域：「大すべり域」のなかの（平均すべり量の 4 倍程度のすべり量の領域）

内閣府公表資料より想定される主要インフラの状況

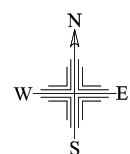
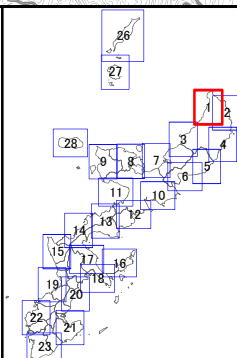
- ・那覇空港 浸水しない
- ・那覇港、中城港湾 防波堤の一部が被災し荷役効率の低下
- ・道路 路面浸水が複数箇所が発生
- ・発電所 機能に影響なし
- ・浄水場 機能に影響なし
- ・石油コンビナート 浸水しない





凡例

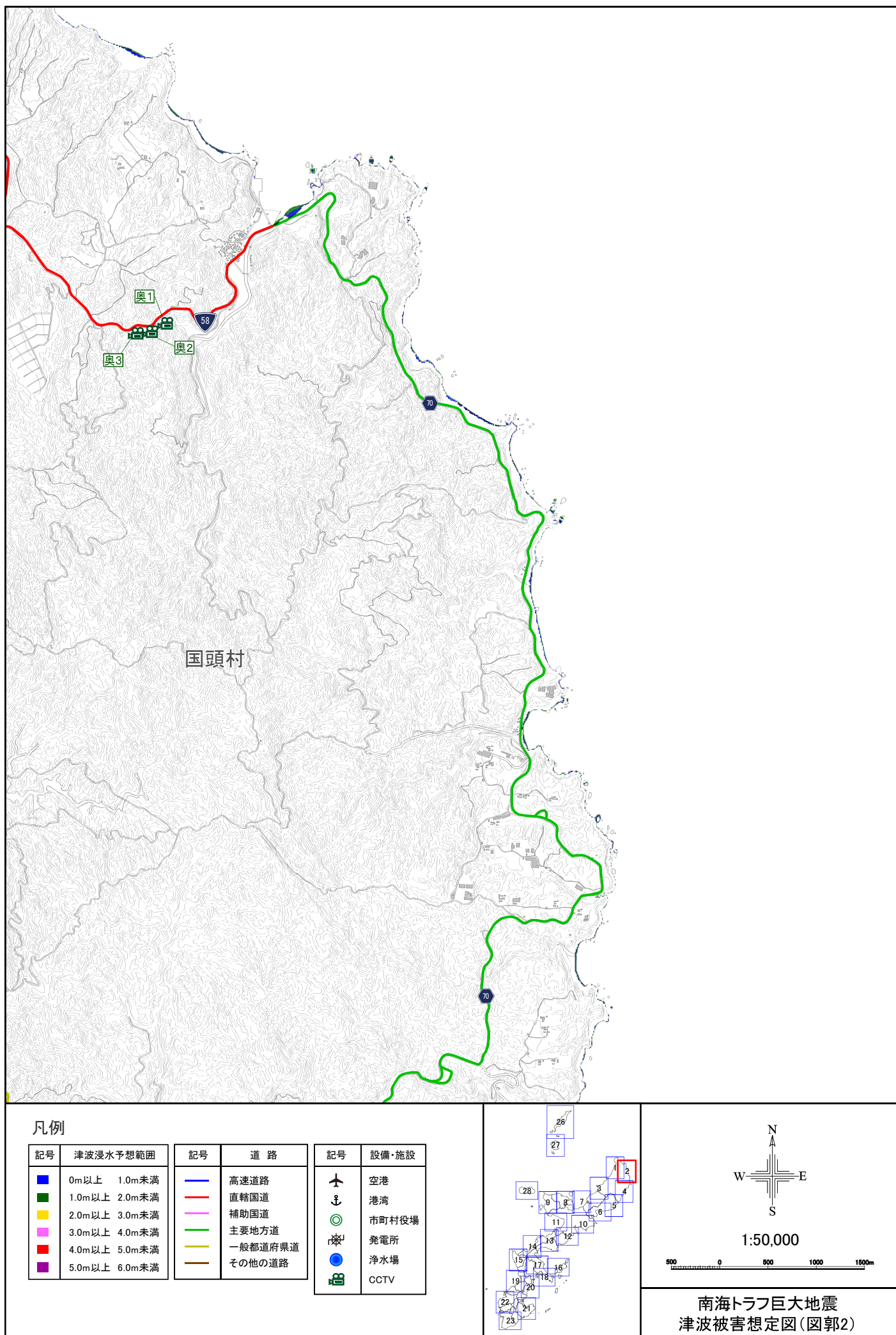
記号	津波浸水予想範囲	記号	道 路	記号	設備・施設
■	0m以上 1.0m未満	—	高速道路	✈	空港
■	1.0m以上 2.0m未満	—	直轄国道	⚓	港湾
■	2.0m以上 3.0m未満	—	補助国道	◎	市町村役場
■	3.0m以上 4.0m未満	—	主要地方道	⚡	発電所
■	4.0m以上 5.0m未満	—	一般都道府県道	●	浄水場
■	5.0m以上 6.0m未満	—	その他の道路	📹	CCTV

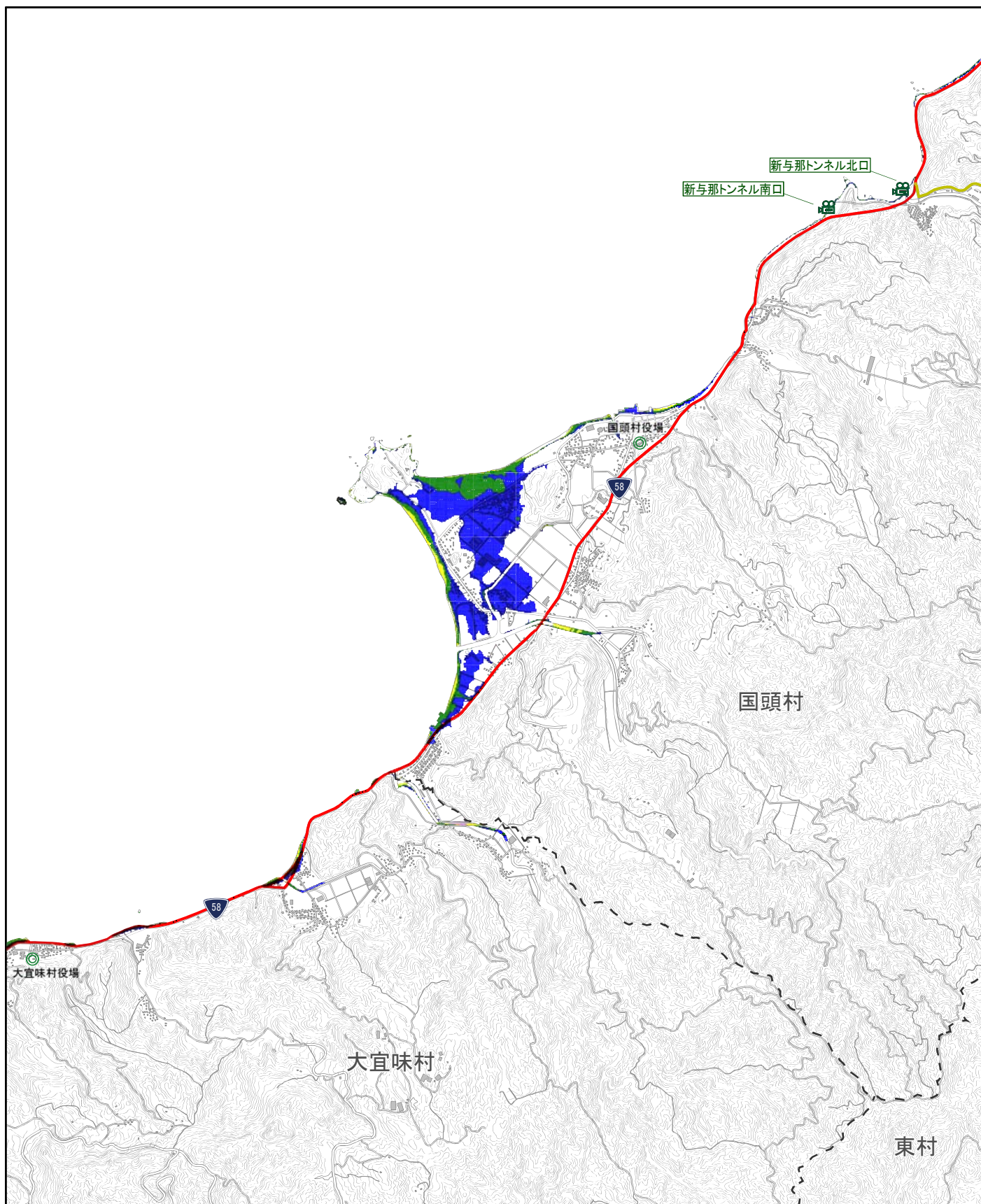


1:50,000

500 0 500 1000 1500m

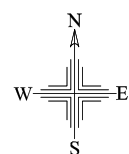
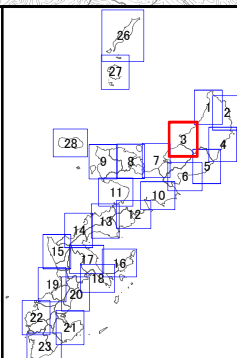
南海トラフ巨大地震
津波被害想定図(図郭1)





凡例

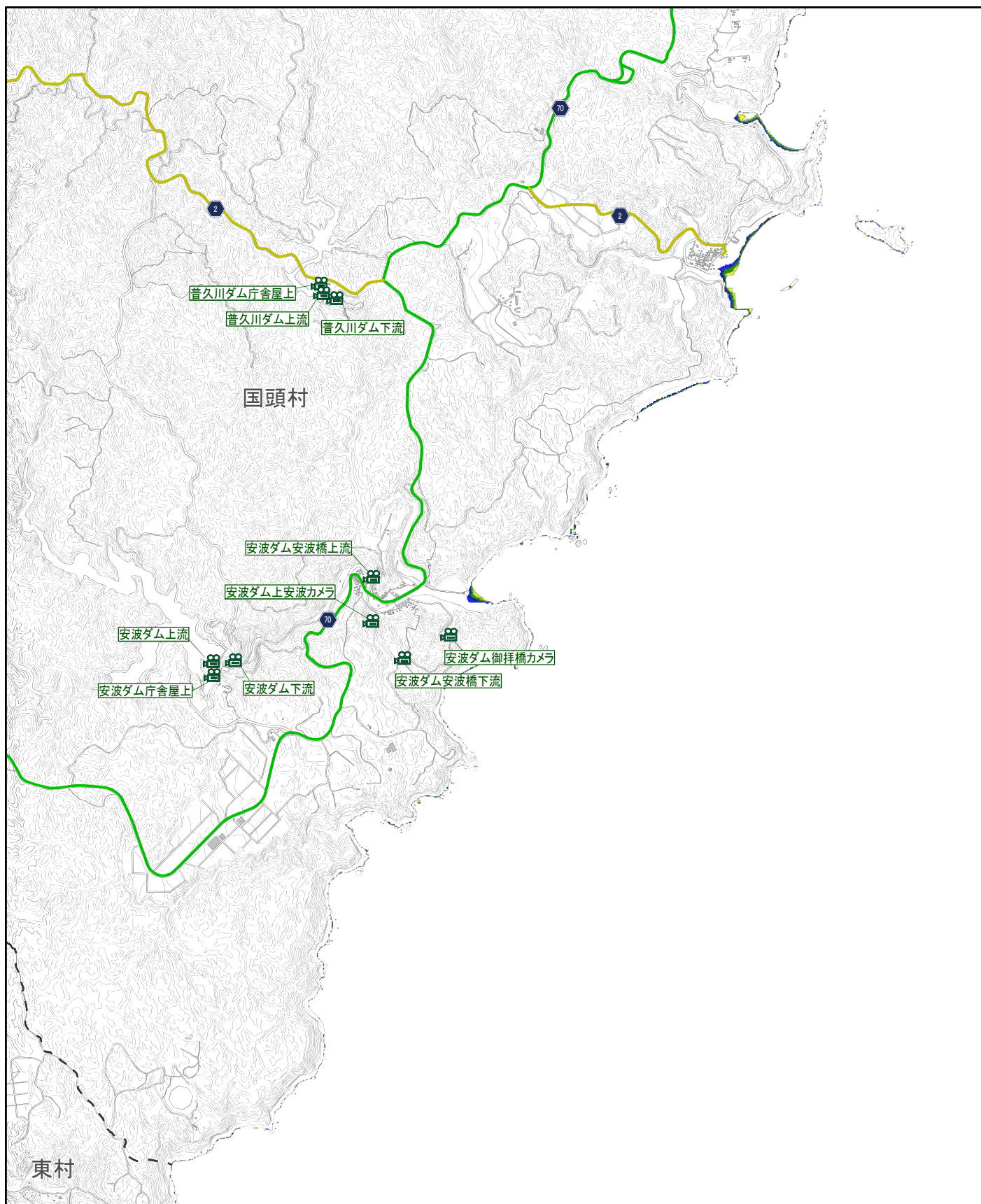
記号	津波浸水予想範囲	記号	道 路	記号	設備・施設
■	0m以上 1.0m未満	—	高速道路	✈	空港
■	1.0m以上 2.0m未満	—	直轄国道	⚓	港湾
■	2.0m以上 3.0m未満	—	補助国道	◎	市町村役場
■	3.0m以上 4.0m未満	—	主要地方道	⚡	発電所
■	4.0m以上 5.0m未満	—	一般都道府県道	💧	浄水場
■	5.0m以上 6.0m未満	—	その他の道路	📹	CCTV



1:50,000

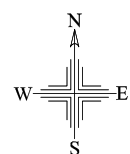
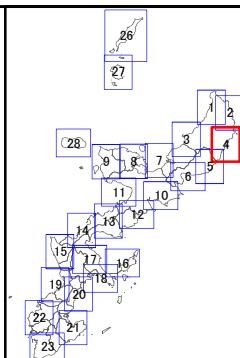
500 0 500 1000 1500m

南海トラフ巨大地震
津波被害想定図(図郭3)



凡例

記号	津波浸水予想範囲	記号	道 路	記号	設備・施設
■	0m以上 1.0m未満	—	高速道路	✈	空港
■	1.0m以上 2.0m未満	—	直轄国道	⚓	港湾
■	2.0m以上 3.0m未満	—	補助国道	⊙	市町村役場
■	3.0m以上 4.0m未満	—	主要地方道	⚡	発電所
■	4.0m以上 5.0m未満	—	一般都道府県道	⦿	浄水場
■	5.0m以上 6.0m未満	—	その他の道路	📹	CCTV



1:50,000

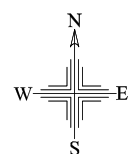
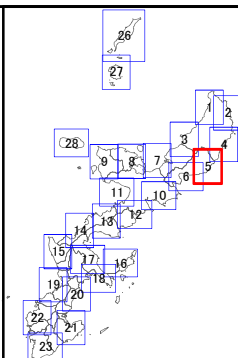
500 0 500 1000 1500m

南海トラフ巨大地震
津波被害想定図(図郭4)



凡例

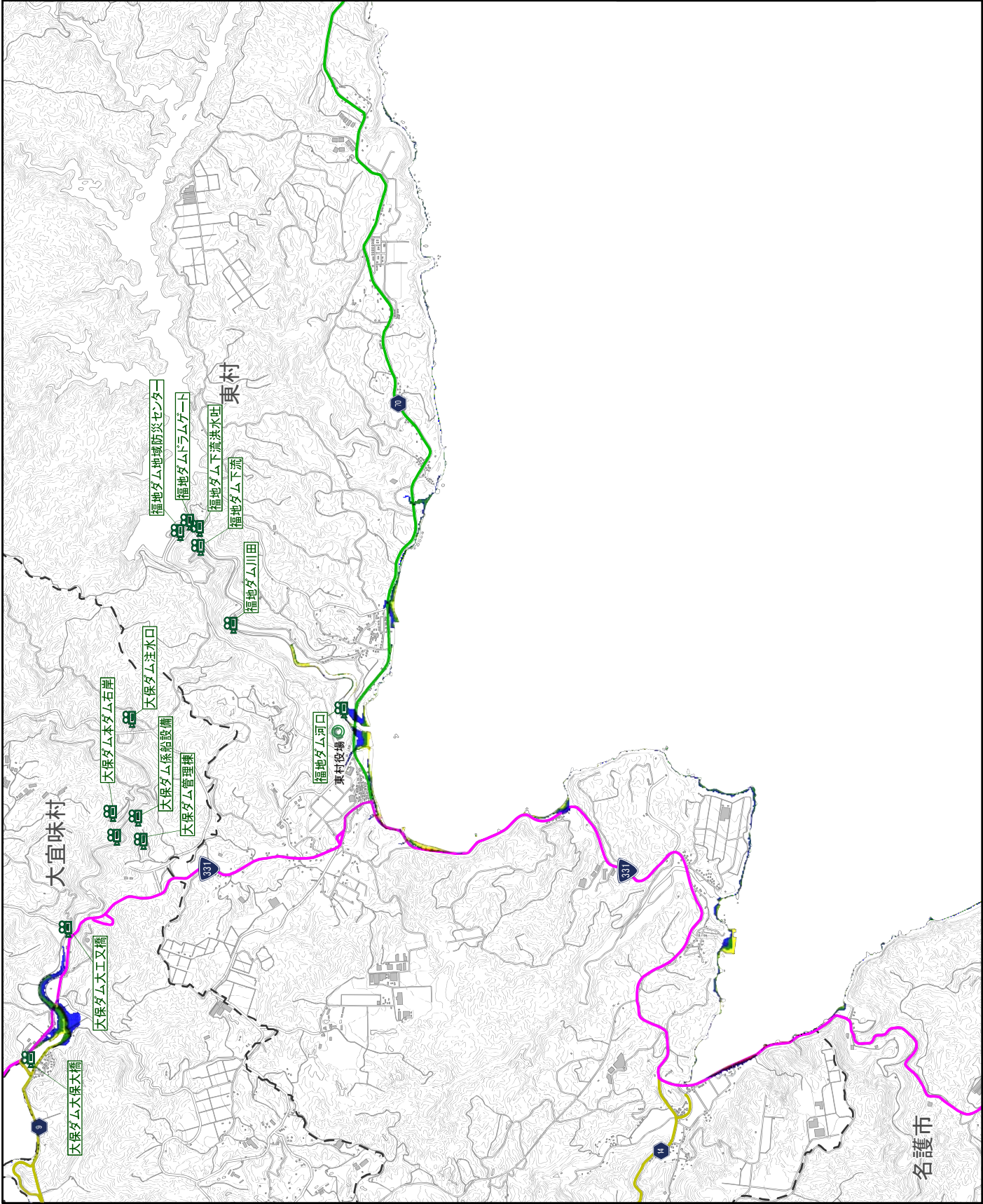
記号	津波浸水予想範囲	記号	道 路	記号	設備・施設
■	0m以上 1.0m未満	—	高速道路	✈	空港
■	1.0m以上 2.0m未満	—	直轄国道	⚓	港湾
■	2.0m以上 3.0m未満	—	補助国道	◎	市町村役場
■	3.0m以上 4.0m未満	—	主要地方道	⚡	発電所
■	4.0m以上 5.0m未満	—	一般都道府県道	●	浄水場
■	5.0m以上 6.0m未満	—	その他の道路	📹	CCTV



1:50,000

500 0 500 1000 1500m

南海トラフ巨大地震
津波被害想定図(図郭5)

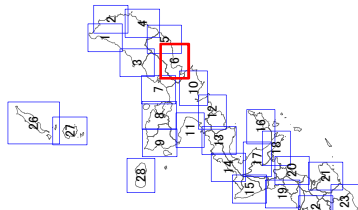


凡例

記号	津波浸水予想範囲
■	0m以上 1.0m未満
■	1.0m以上 2.0m未満
■	2.0m以上 3.0m未満
■	3.0m以上 4.0m未満
■	4.0m以上 5.0m未満
■	5.0m以上 6.0m未満

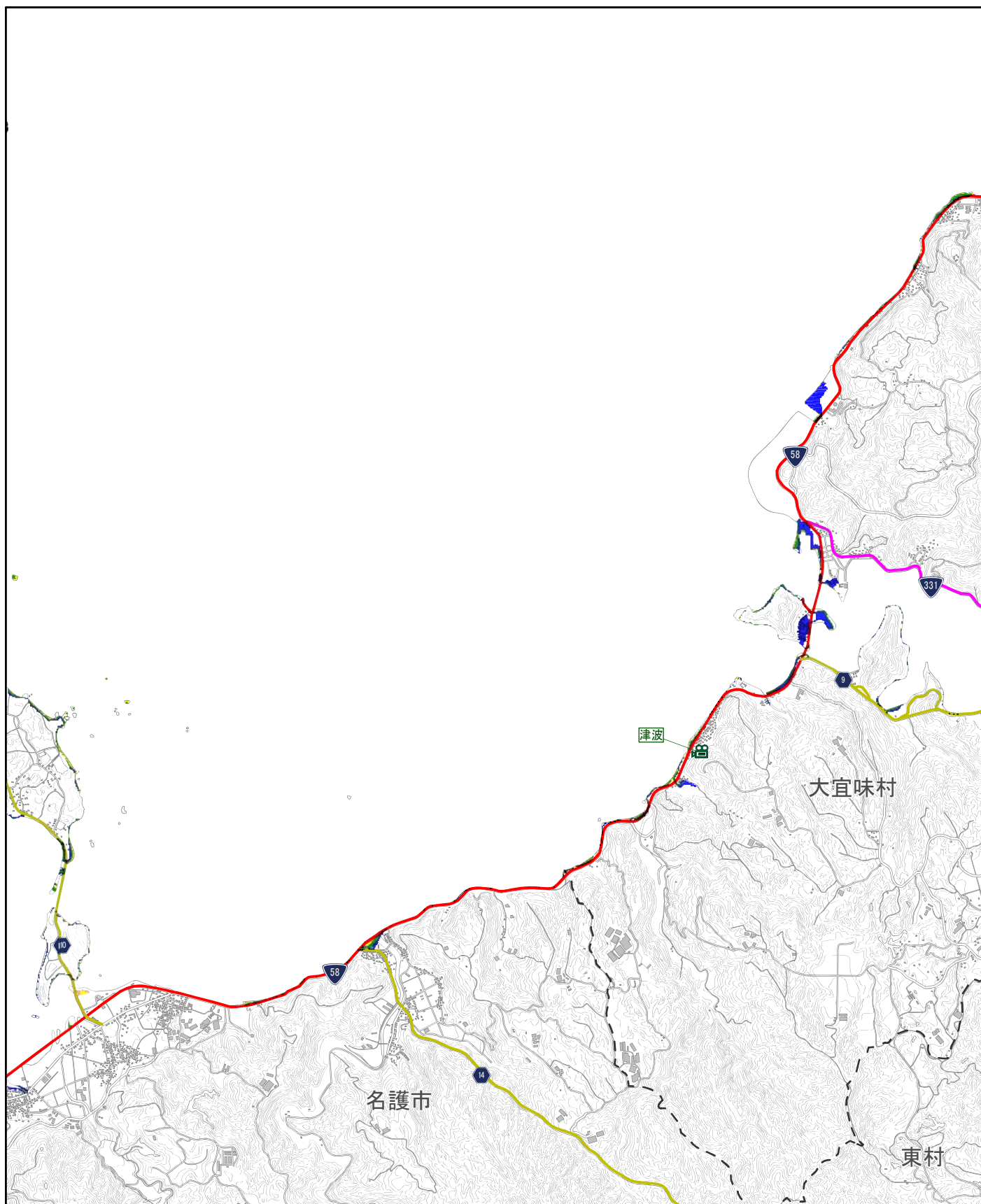
記号	道 路
—	高速道路
—	直轄国道
—	補助国道
—	主要地方道
—	一般県道府県道
—	その他の道路

記号	設備・施設
✈	空港
⚓	港湾
🏢	市町村役場
📶	発電所
💧	浄水場
📺	CCTV



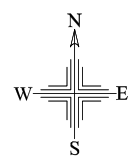
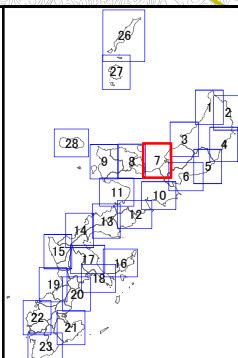
1:50,000

南海トラフ巨大地震
津波被害想定図(図郭6)



凡例

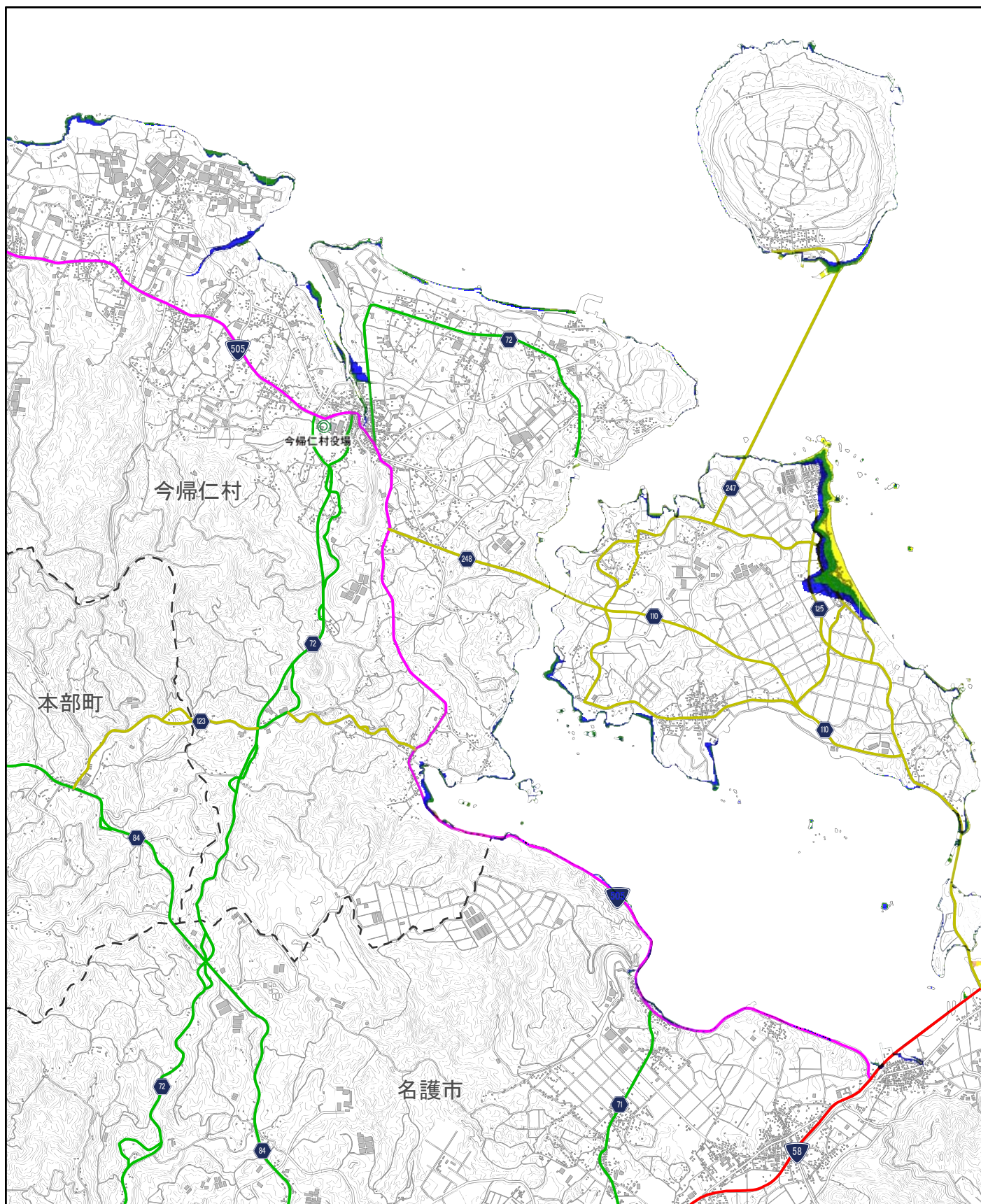
記号	津波浸水予想範囲	記号	道 路	記号	設備・施設
■	0m以上 1.0m未満	—	高速道路	✈	空港
■	1.0m以上 2.0m未満	—	直轄国道	⚓	港湾
■	2.0m以上 3.0m未満	—	補助国道	◎	市町村役場
■	3.0m以上 4.0m未満	—	主要地方道	⚡	発電所
■	4.0m以上 5.0m未満	—	一般都道府県道	💧	浄水場
■	5.0m以上 6.0m未満	—	その他の道路	📺	CCTV



1:50,000

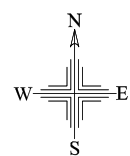
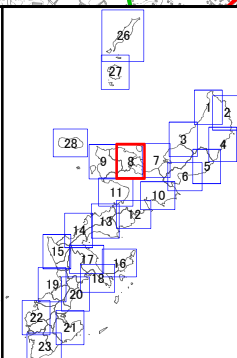
500 0 500 1000 1500m

南海トラフ巨大地震
津波被害想定図(図郭7)



凡例

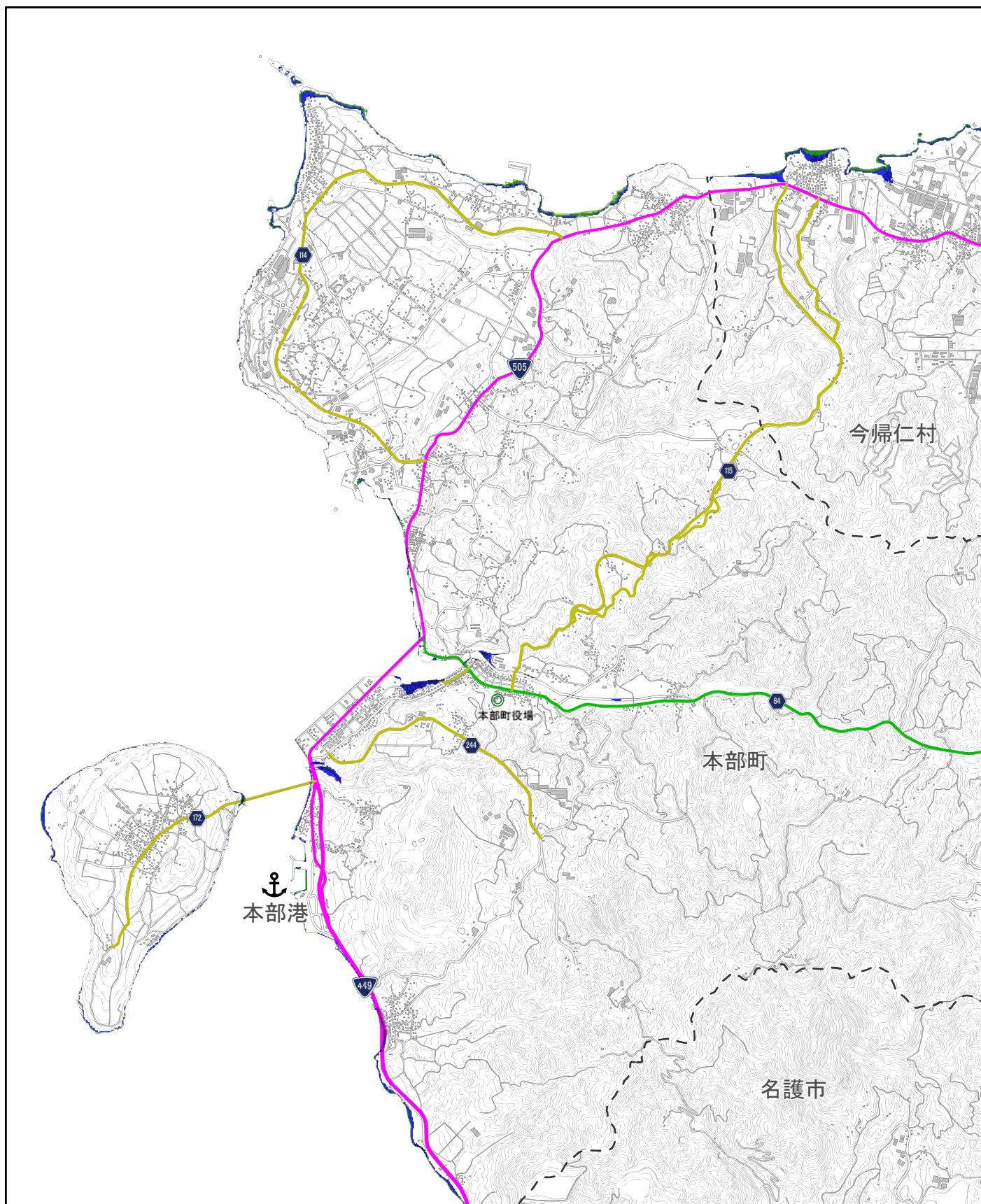
記号	津波浸水予想範囲	記号	道 路	記号	設備・施設
■	0m以上 1.0m未満	—	高速道路	✈	空港
■	1.0m以上 2.0m未満	—	直轄国道	⚓	港湾
■	2.0m以上 3.0m未満	—	補助国道	◎	市町村役場
■	3.0m以上 4.0m未満	—	主要地方道	⚡	発電所
■	4.0m以上 5.0m未満	—	一般都道府県道	●	浄水場
■	5.0m以上 6.0m未満	—	その他の道路	📹	CCTV



1:50,000

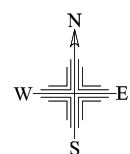
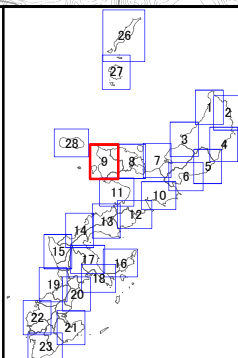
500 0 500 1000 1500m

南海トラフ巨大地震
津波被害想定図(図郭8)



凡例

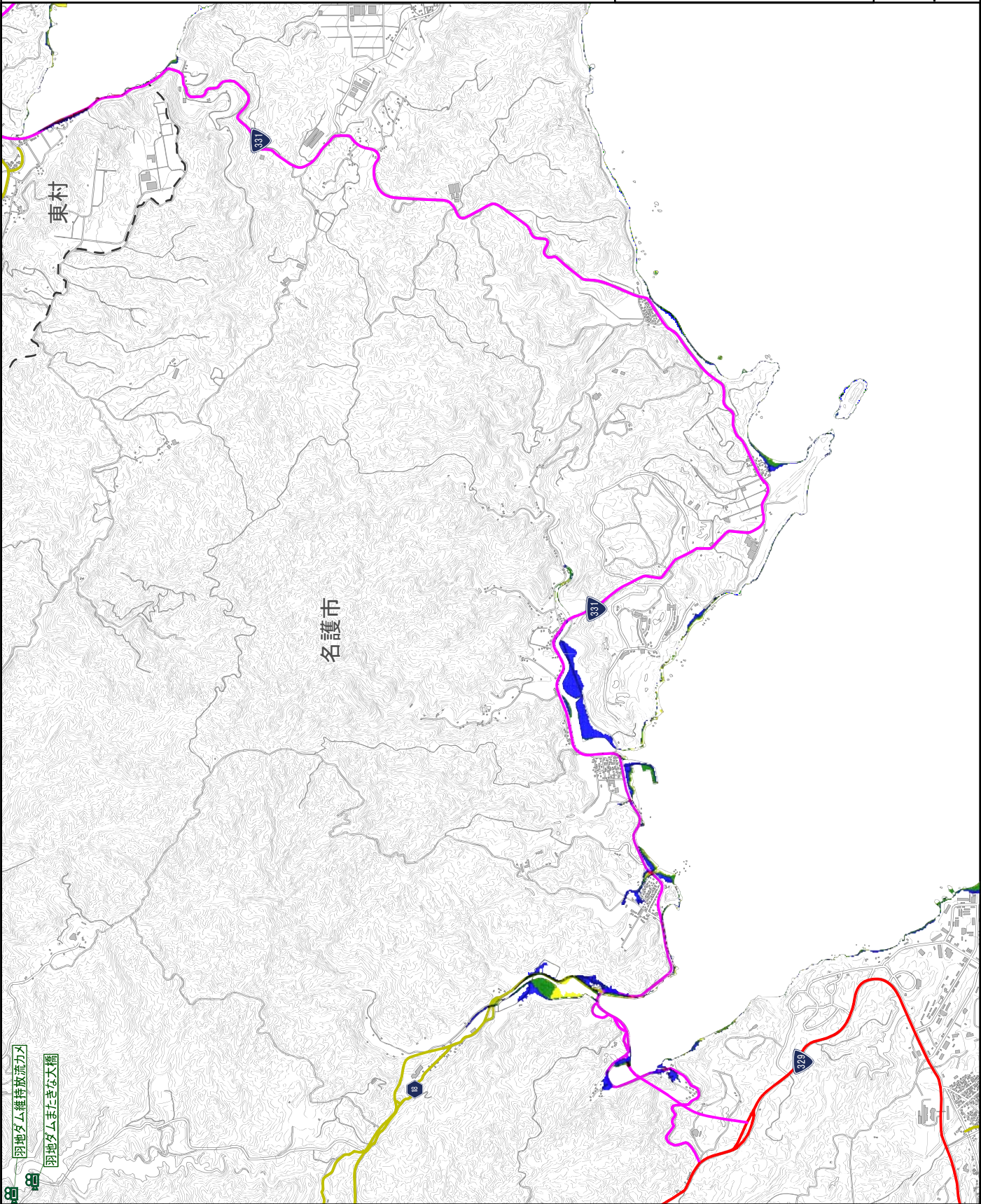
記号	津波浸水予想範囲	記号	道 路	記号	設備・施設
■	0m以上 1.0m未満	—	高速道路	✈	空港
■	1.0m以上 2.0m未満	—	直轄国道	⚓	港湾
■	2.0m以上 3.0m未満	—	補助国道	◎	市町村役場
■	3.0m以上 4.0m未満	—	主要地方道	⚡	発電所
■	4.0m以上 5.0m未満	—	一般都道府県道	💧	浄水場
■	5.0m以上 6.0m未満	—	その他の道路	📹	CCTV



1:50,000

500 0 500 1000 1500m

南海トラフ巨大地震
津波被害想定図(図郭9)

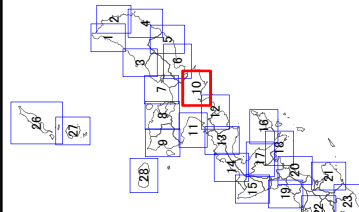


凡例

記号	津波浸水予想範囲
■	0m以上 1.0m未満
■	1.0m以上 2.0m未満
■	2.0m以上 3.0m未満
■	3.0m以上 4.0m未満
■	4.0m以上 5.0m未満
■	5.0m以上 6.0m未満

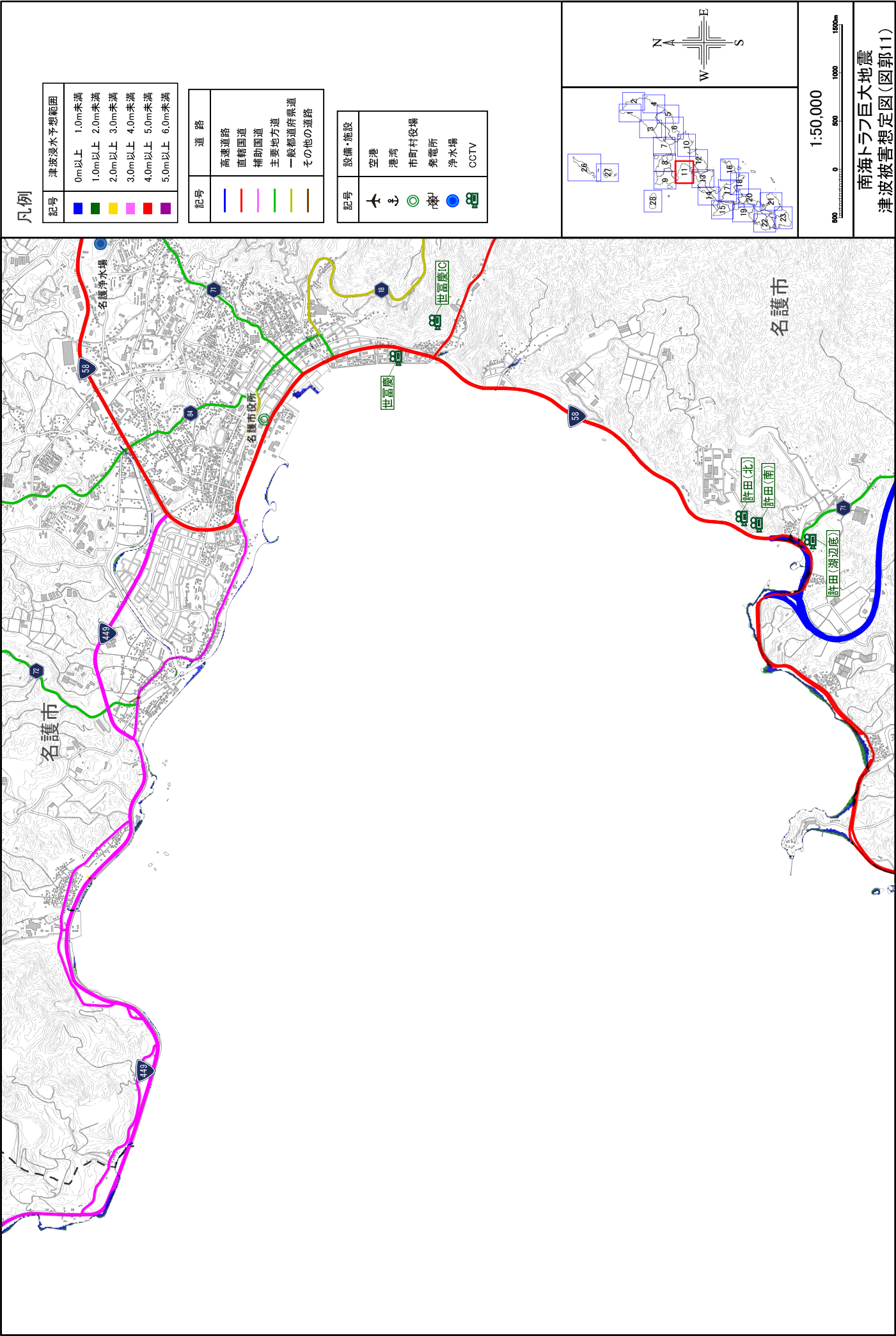
記号	道 路
—	高速道路
—	直轄国道
—	補助国道
—	主要地方道
—	一般都道府県道
—	その他の道路

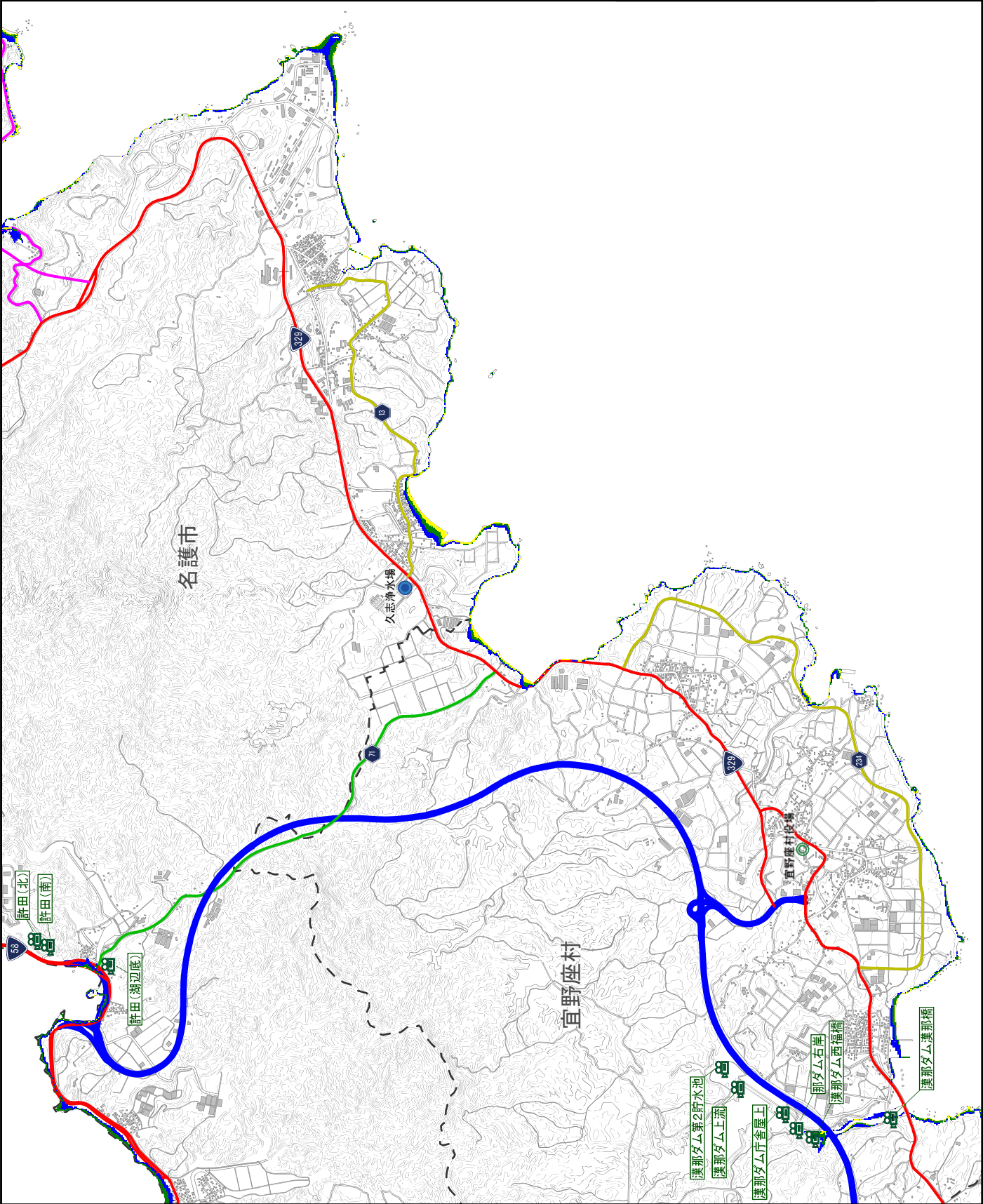
記号	設備・施設
✈	空港
⚓	港湾
🏢	市町村役場
📶	発電所
💧	浄水場
📺	CCTV



1:50,000

南海トラフ巨大地震
津波被害想定図(図郭10)



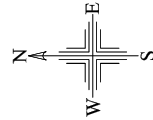
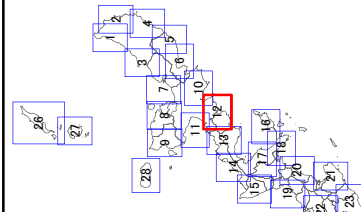


凡例

記号	津波浸水予想範囲
■	0m以上 1.0m未満
■	1.0m以上 2.0m未満
■	2.0m以上 3.0m未満
■	3.0m以上 4.0m未満
■	4.0m以上 5.0m未満
■	5.0m以上 6.0m未満

記号	道 路
—	高速道路
—	直轄国道
—	補助国道
—	主要地方道
—	一般県道府県道
—	その他の道路

記号	設備・施設
✈	空港
⚓	港湾
🏢	市町村役場
📶	発電所
💧	浄水場
📺	CCTV



1:50,000

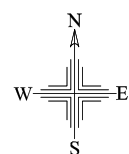
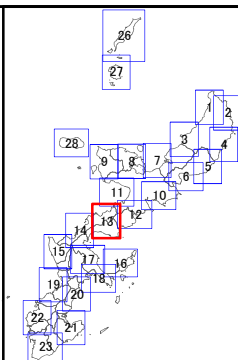


南海トラフ巨大地震
津波被害想定図(図郭12)



凡例

記号	津波浸水予想範囲	記号	道 路	記号	設備・施設
■	0m以上 1.0m未満	—	高速道路	✈	空港
■	1.0m以上 2.0m未満	—	直轄国道	⚓	港湾
■	2.0m以上 3.0m未満	—	補助国道	◎	市町村役場
■	3.0m以上 4.0m未満	—	主要地方道	⚡	発電所
■	4.0m以上 5.0m未満	—	一般都道府県道	💧	浄水場
■	5.0m以上 6.0m未満	—	その他の道路	📹	CCTV



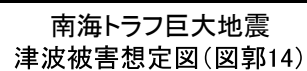
1:50,000

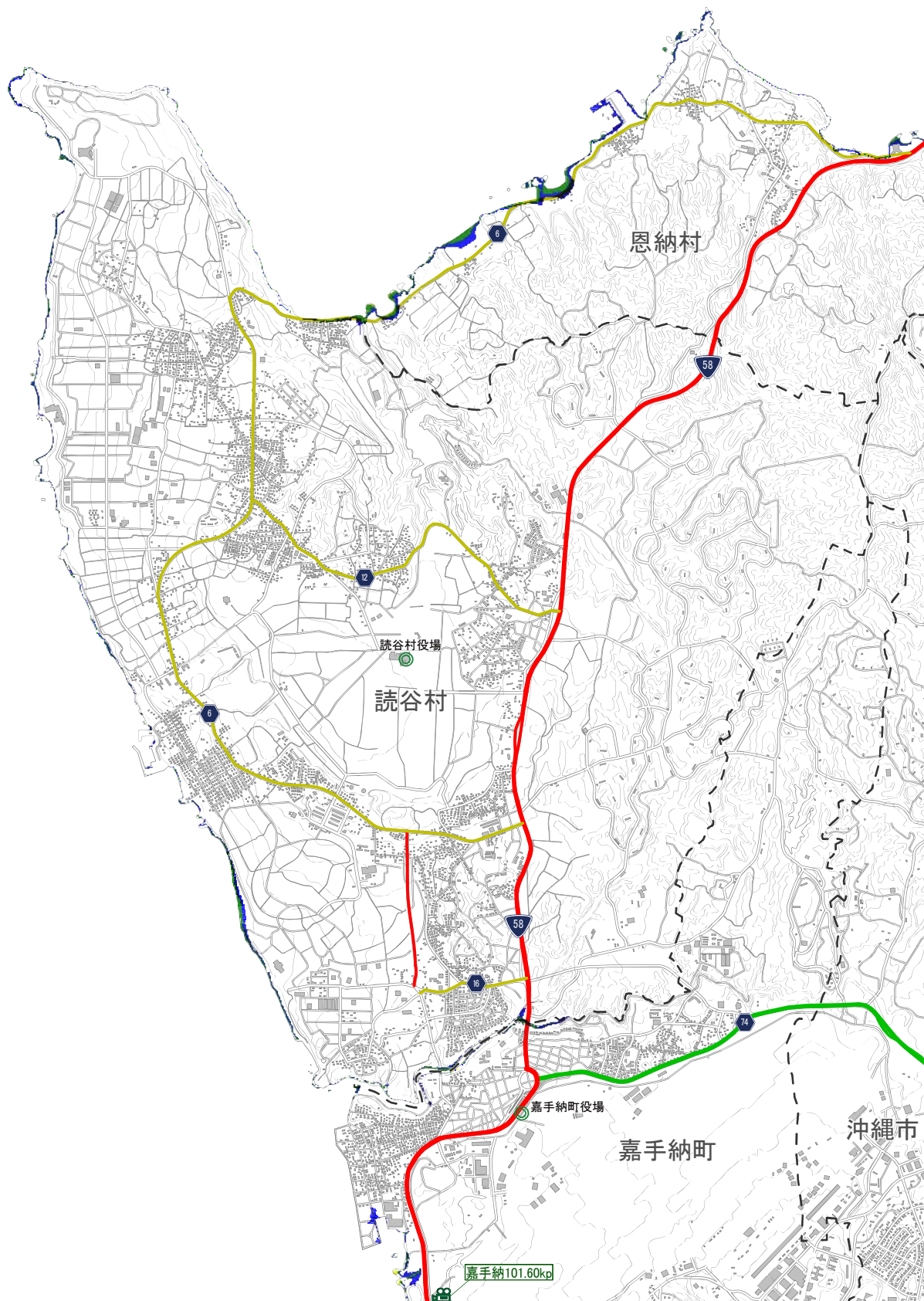
500 0 500 1000 1500m

南海トラフ巨大地震
津波被害想定図(図郭13)



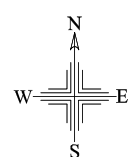
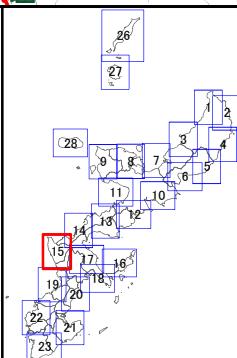
A 10x10 grid of numbers from 1 to 26, with some numbers highlighted in red boxes. The grid is arranged in a staircase pattern, with the top row containing 26 and 27, and the bottom row containing 22 and 23. The numbers are arranged in a way that suggests a sequence or a path through the grid.





凡例

記号	津波浸水予想範囲	記号	道 路	記号	設備・施設
■	0m以上 1.0m未満	—	高速道路	✈	空港
■	1.0m以上 2.0m未満	—	直轄国道	⚓	港湾
■	2.0m以上 3.0m未満	—	補助国道	◎	市町村役場
■	3.0m以上 4.0m未満	—	主要地方道	⚡	発電所
■	4.0m以上 5.0m未満	—	一般都道府県道	💧	浄水場
■	5.0m以上 6.0m未満	—	その他の道路	📹	CCTV



1:50,000

500 0 500 1000 1500m

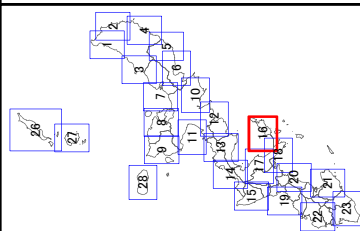
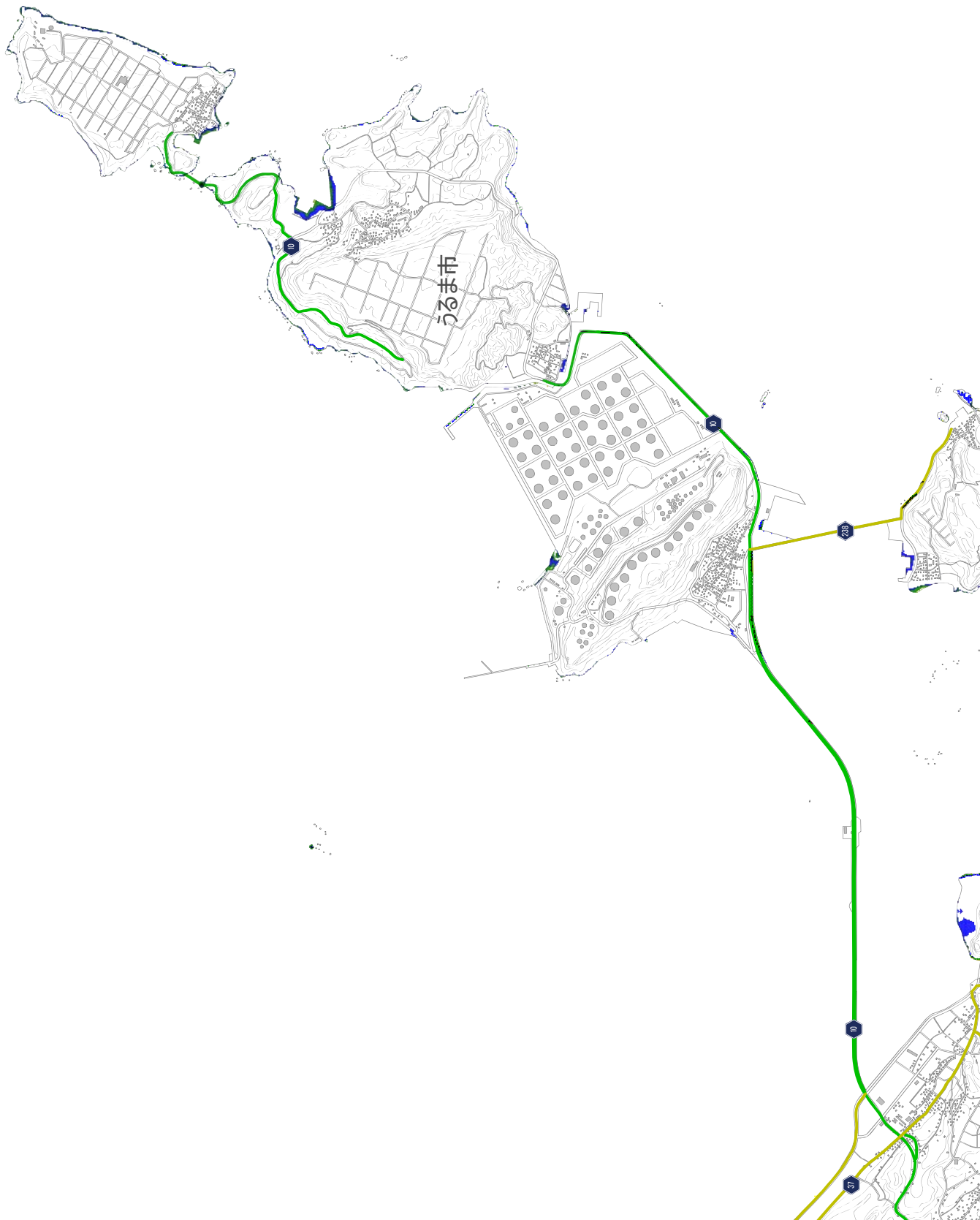
南海トラフ巨大地震
津波被害想定図(図郭15)

凡例

記号	津波浸水予想範囲
■	0m以上 1.0m未満
■	1.0m以上 2.0m未満
■	2.0m以上 3.0m未満
■	3.0m以上 4.0m未満
■	4.0m以上 5.0m未満
■	5.0m以上 6.0m未満

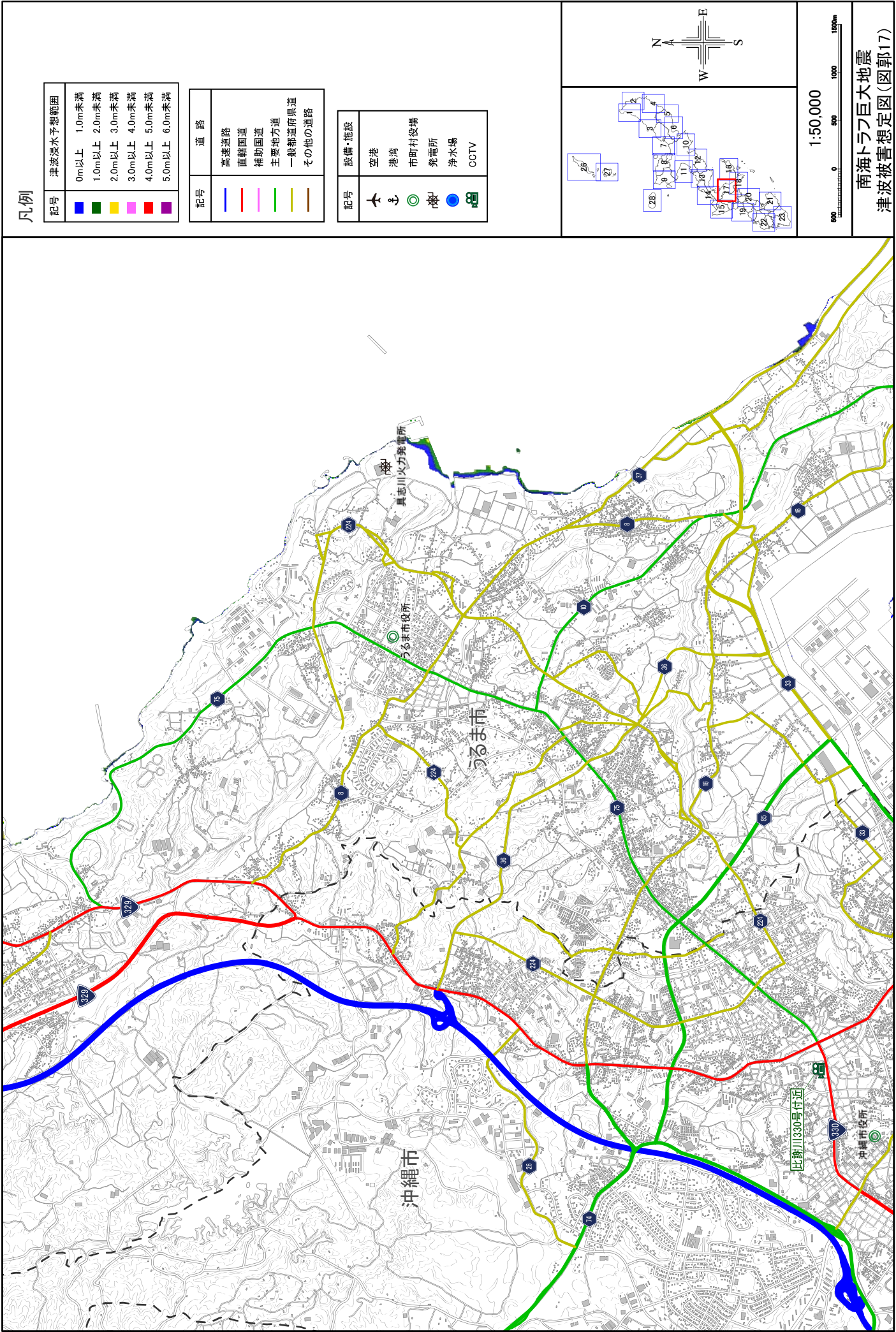
記号	道 路
—	高速道路
—	直轄国道
—	補助国道
—	主要地方道
—	一般都道府県道
—	その他の道路

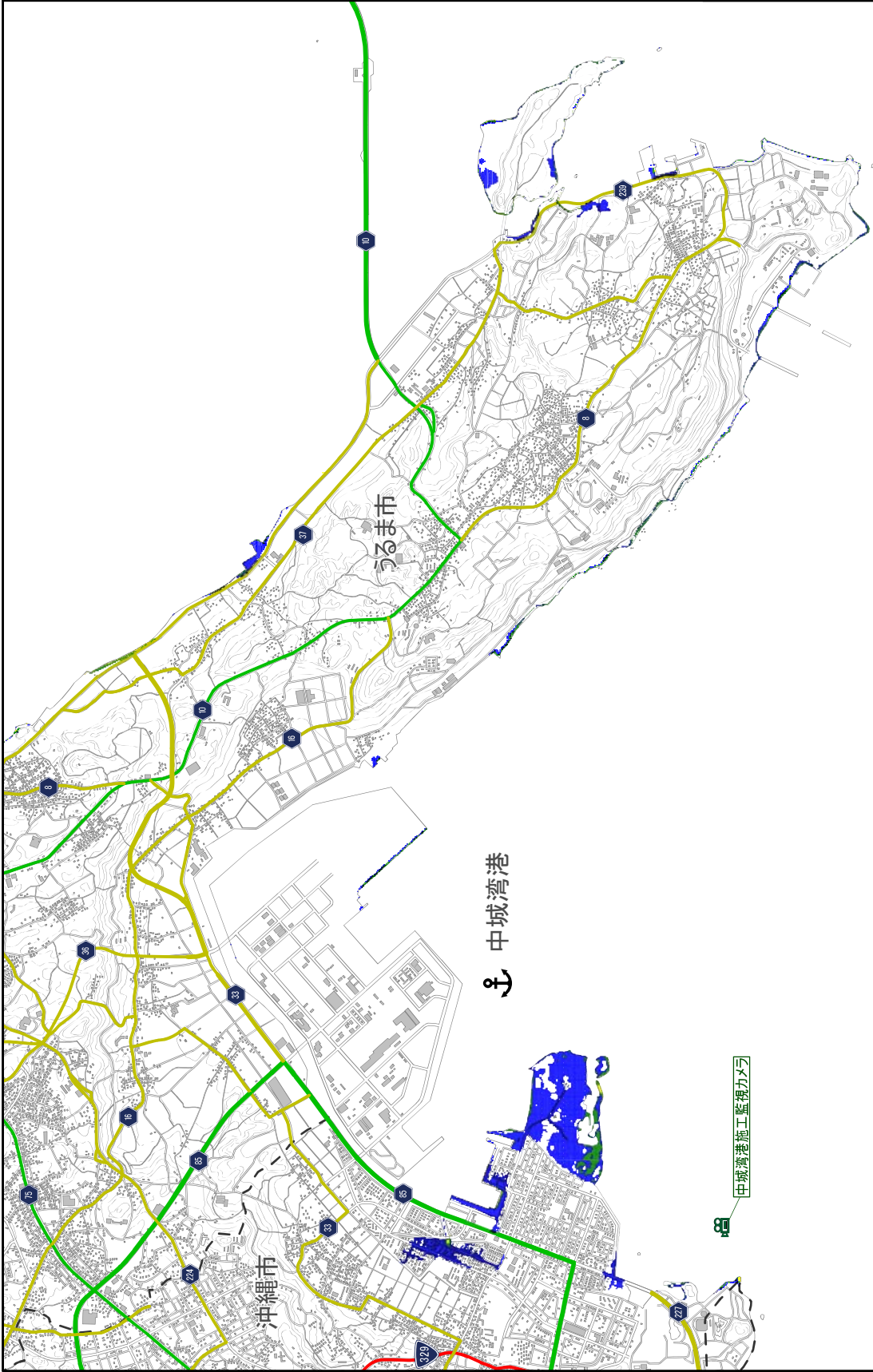
記号	設備・施設
✈	空港
⚓	港湾
🏢	市町村役場
📶	発電所
💧	浄水場
📺	CCTV



1:50,000

南海トラフ巨大地震
津波被害想定図(図郭16)



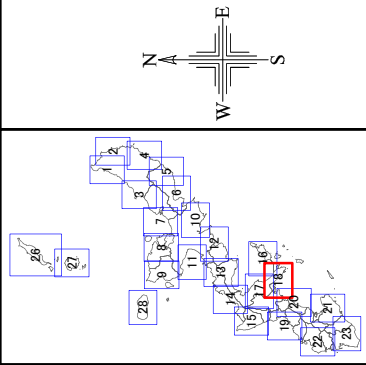


凡例

記号	津波浸水予想範囲
■	0m以上 1.0m未満
■	1.0m以上 2.0m未満
■	2.0m以上 3.0m未満
■	3.0m以上 4.0m未満
■	4.0m以上 5.0m未満
■	5.0m以上 6.0m未満

記号	道 路
—	高速道路
—	直轄国道
—	補助国道
—	主要地方道
—	一般県道府県道
—	その他の道路

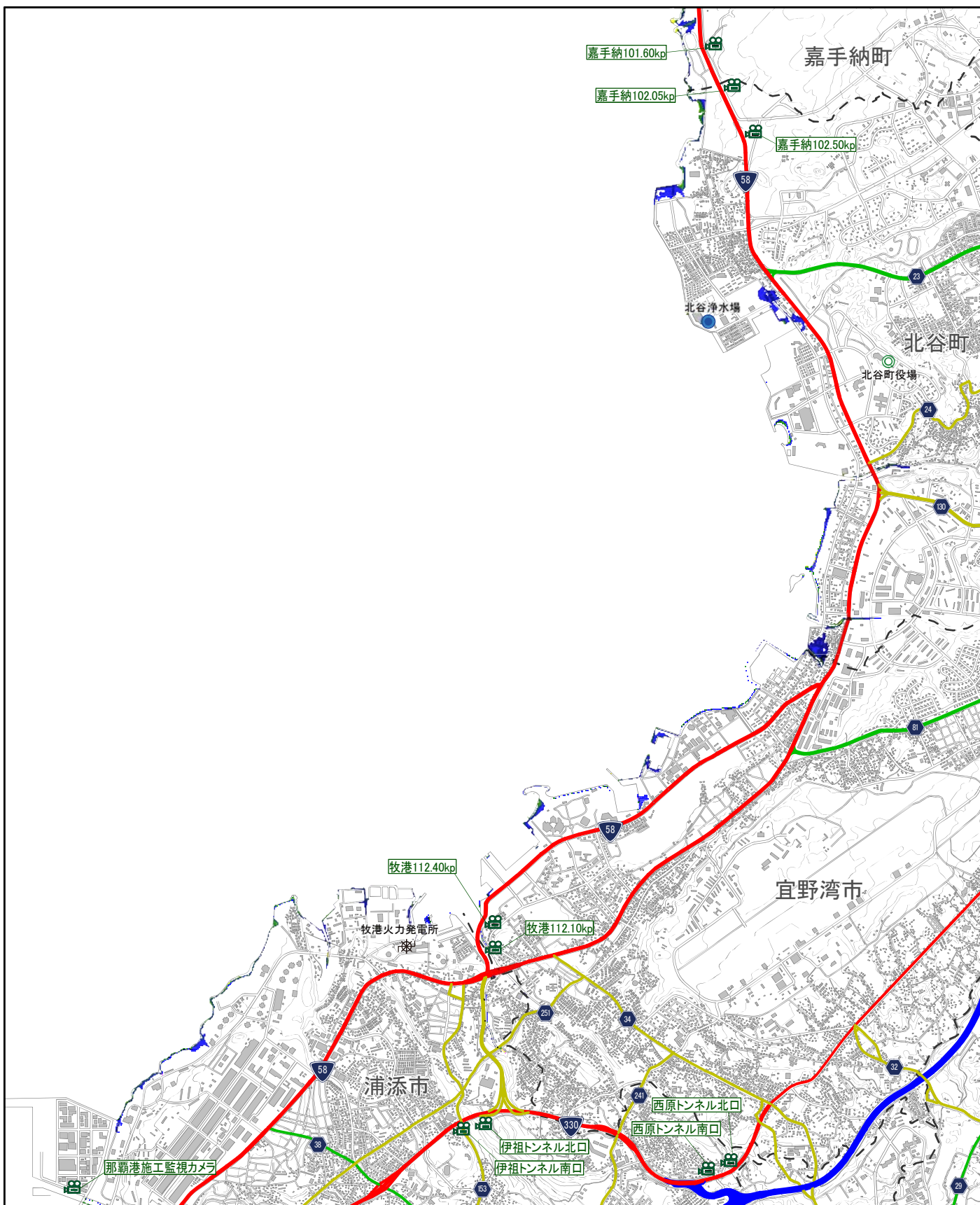
記号	設備・施設
✈	空港
⚓	港湾
🏛	市町村役場
🚓	警察所
💧	浄水場
📺	CCTV



1:50,000

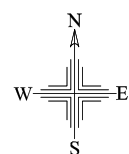
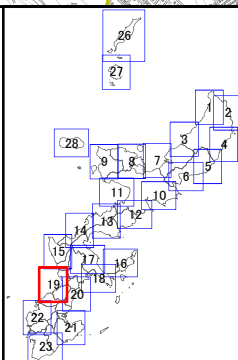
500 0 500 1000 1500m

南海トラフ巨大地震
津波被害想定図(図郭18)



凡例

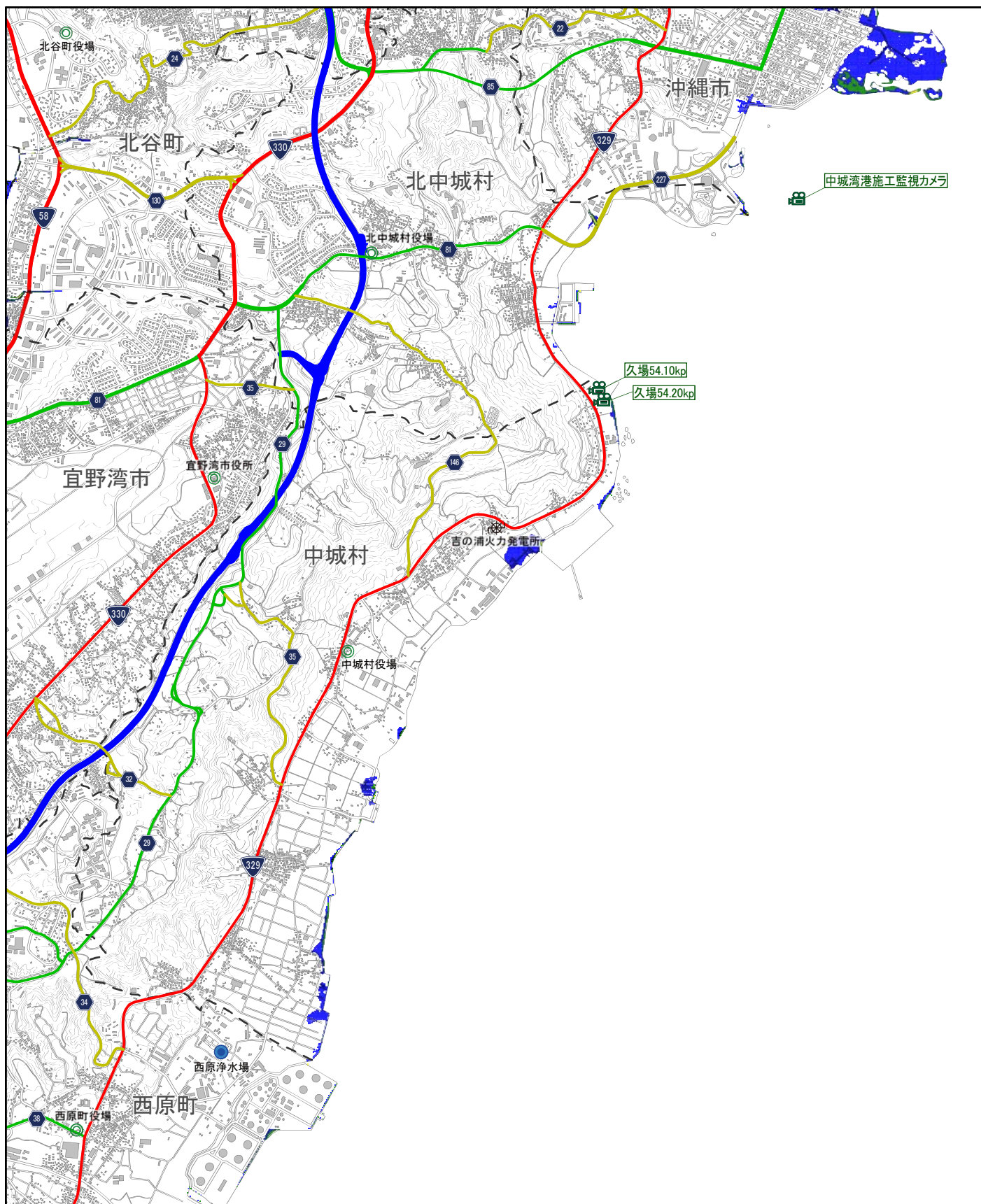
記号	津波浸水予想範囲	記号	道 路	記号	設備・施設
■	0m以上 1.0m未満	—	高速道路	✈	空港
■	1.0m以上 2.0m未満	—	直轄国道	⚓	港湾
■	2.0m以上 3.0m未満	—	補助国道	◎	市町村役場
■	3.0m以上 4.0m未満	—	主要地方道	⚡	発電所
■	4.0m以上 5.0m未満	—	一般都道府県道	●	浄水場
■	5.0m以上 6.0m未満	—	その他の道路	📹	CCTV



1:50,000

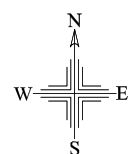
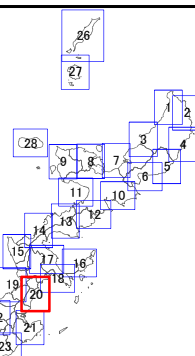
500 0 500 1000 1500m

南海トラフ巨大地震
津波被害想定図(図郭19)



凡例

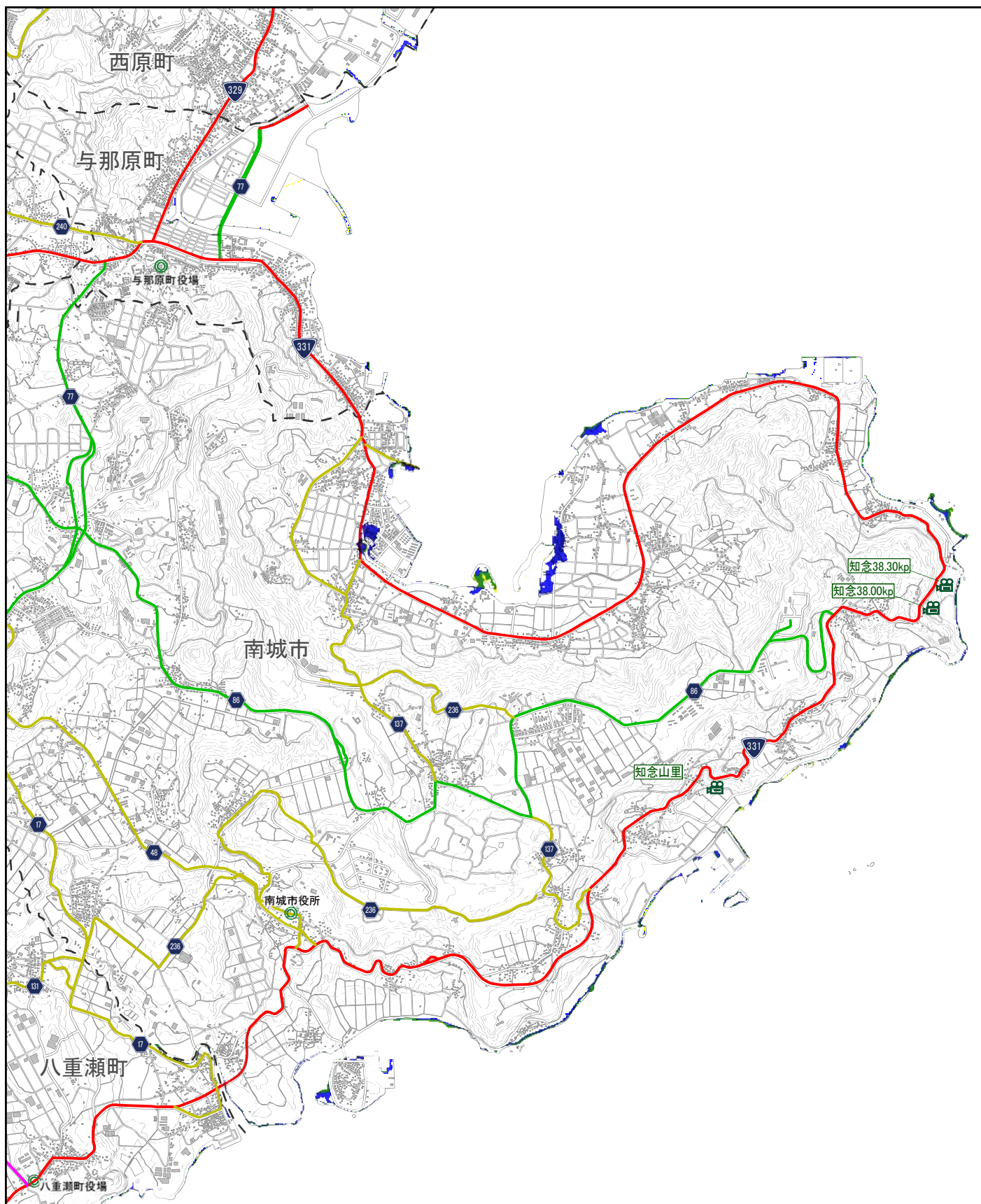
記号	津波浸水予想範囲	記号	道 路	記号	設備・施設
■	0m以上 1.0m未満	—	高速道路	✈	空港
■	1.0m以上 2.0m未満	—	直轄国道	⚓	港湾
■	2.0m以上 3.0m未満	—	補助国道	◎	市町村役場
■	3.0m以上 4.0m未満	—	主要地方道	⚡	発電所
■	4.0m以上 5.0m未満	—	一般都道府県道	●	浄水場
■	5.0m以上 6.0m未満	—	その他の道路	📹	CCTV



1:50,000

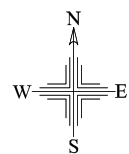
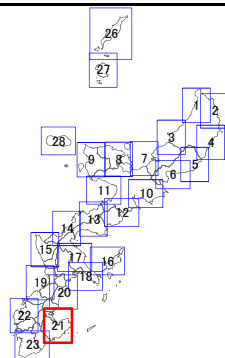
500 0 500 1000 1500m

南海トラフ巨大地震
津波被害想定図(図郭20)



凡例

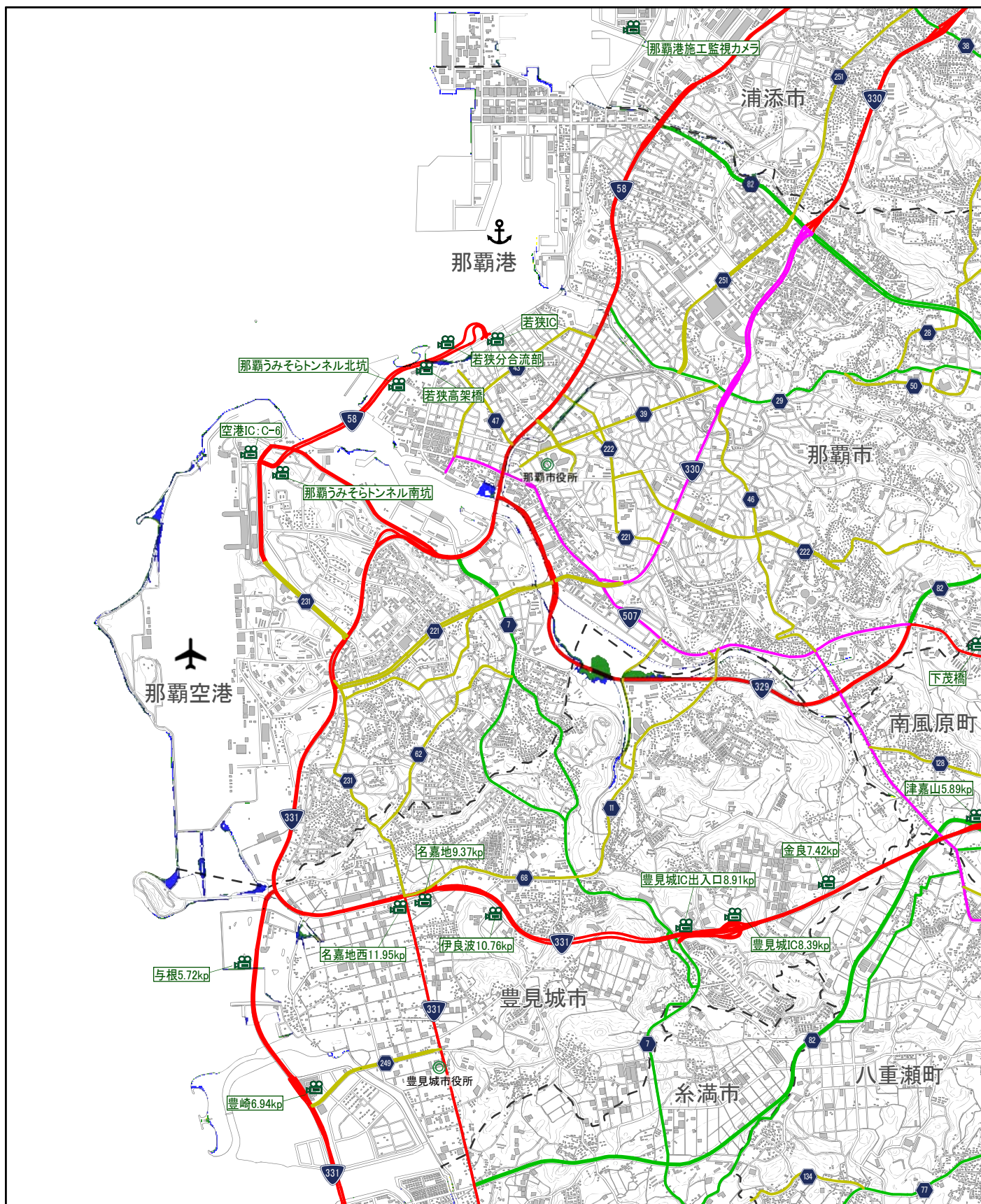
記号	津波浸水予想範囲	記号	道 路	記号	設備・施設
■	0m以上 1.0m未満	—	高速道路	✈	空港
■	1.0m以上 2.0m未満	—	直轄国道	⚓	港湾
■	2.0m以上 3.0m未満	—	補助国道	◎	市町村役場
■	3.0m以上 4.0m未満	—	主要地方道	⚡	発電所
■	4.0m以上 5.0m未満	—	一般都道府県道	💧	浄水場
■	5.0m以上 6.0m未満	—	その他の道路	📹	CCTV



1:50,000

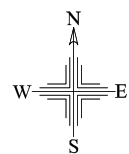
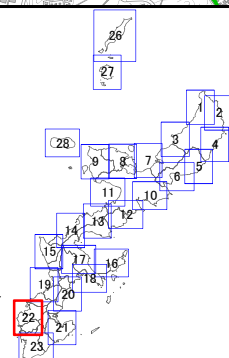
500 0 500 1000 1500m

南海トラフ巨大地震
津波被害想定図(図郭21)



凡例

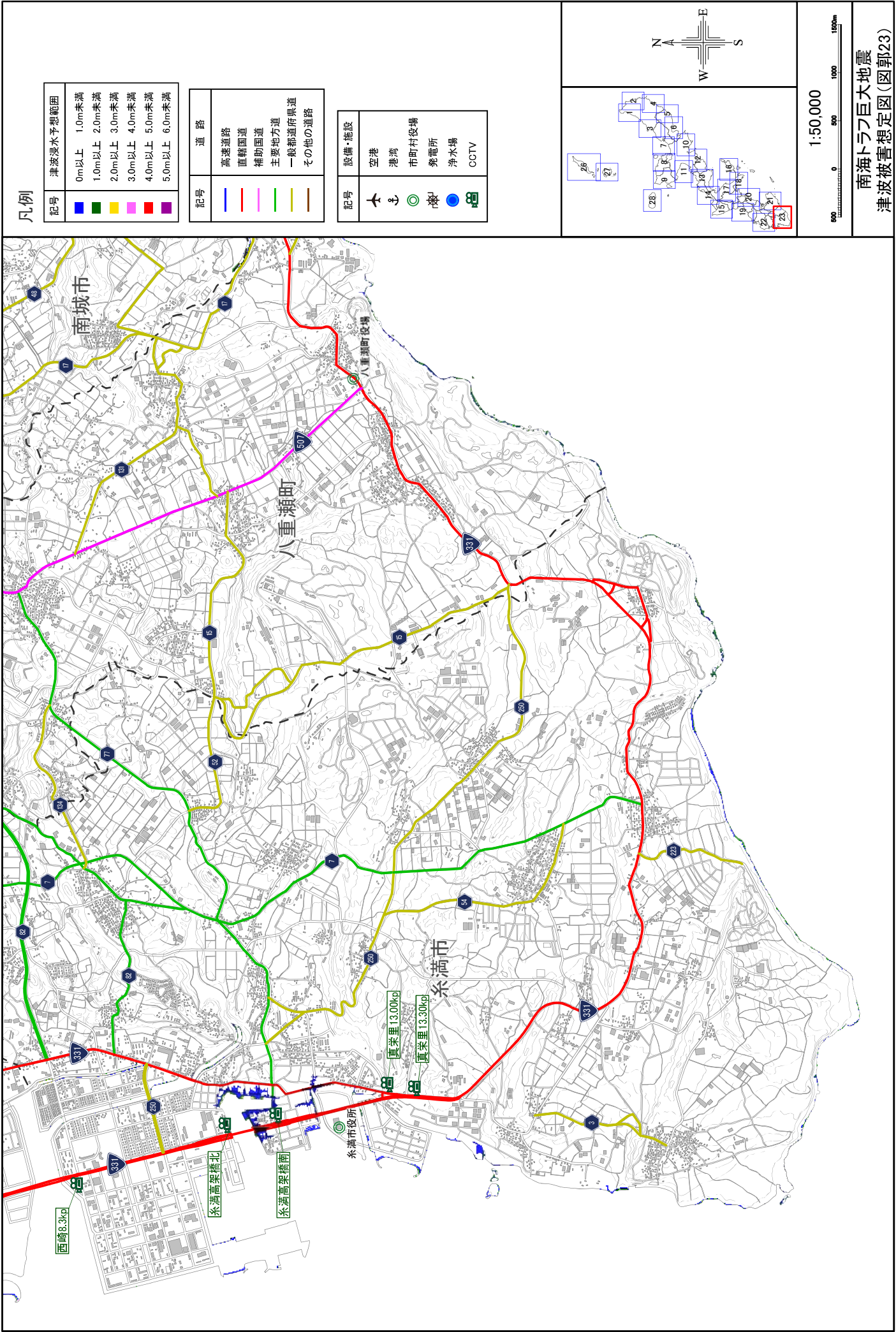
記号	津波浸水予想範囲	記号	道 路	記号	設備・施設
■	0m以上 1.0m未満	—	高速道路	✈	空港
■	1.0m以上 2.0m未満	—	直轄国道	⚓	港湾
■	2.0m以上 3.0m未満	—	補助国道	◎	市町村役場
■	3.0m以上 4.0m未満	—	主要地方道	⚡	発電所
■	4.0m以上 5.0m未満	—	一般都道府県道	💧	浄水場
■	5.0m以上 6.0m未満	—	その他の道路	📹	CCTV

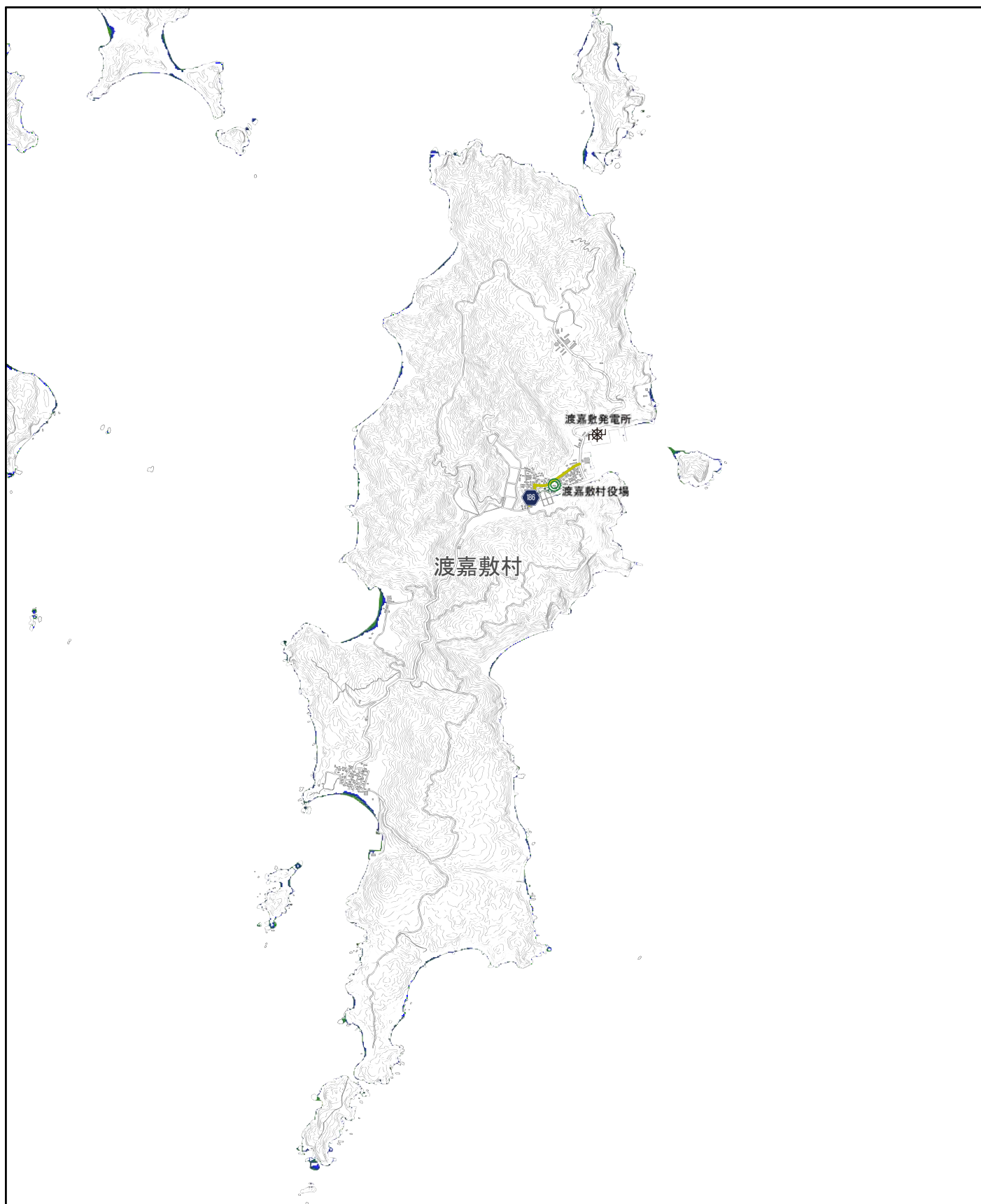


1:50,000

500 0 500 1000 1500m

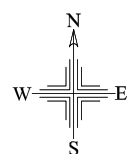
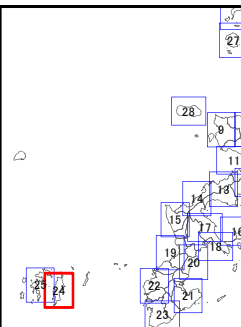
南海トラフ巨大地震
津波被害想定図(図郭22)





凡例

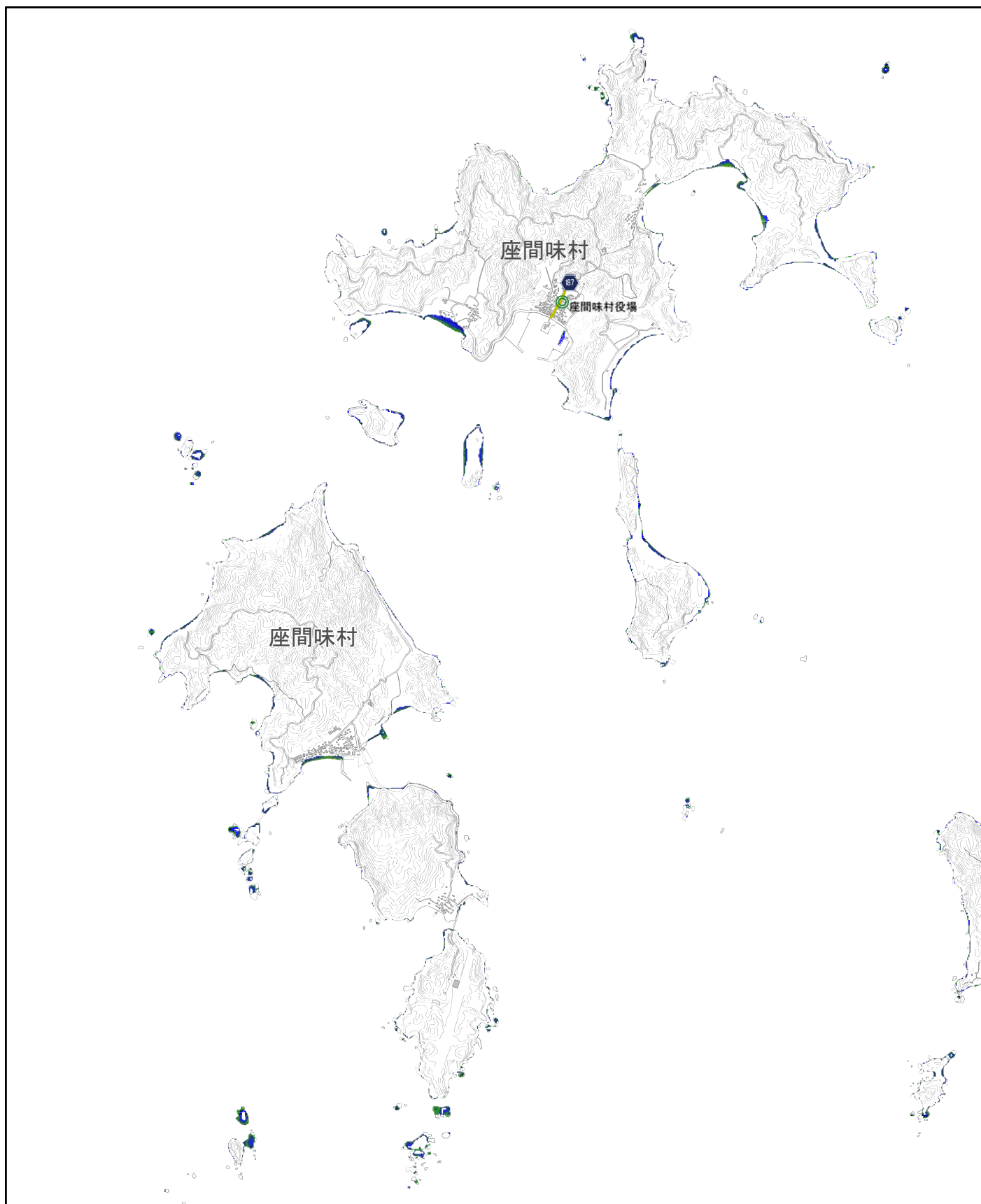
記号	津波浸水予想範囲	記号	道 路	記号	設備・施設
■	0m以上 1.0m未満	—	高速道路	✈	空港
■	1.0m以上 2.0m未満	—	直轄国道	⚓	港湾
■	2.0m以上 3.0m未満	—	補助国道	◎	市町村役場
■	3.0m以上 4.0m未満	—	主要地方道	⚡	発電所
■	4.0m以上 5.0m未満	—	一般都道府県道	●	浄水場
■	5.0m以上 6.0m未満	—	その他の道路	📺	CCTV



1:50,000

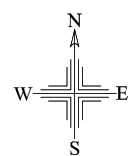
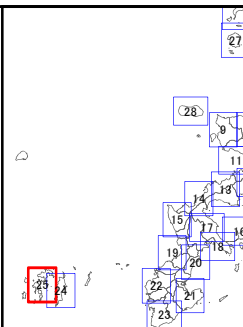
500 0 500 1000 1500m

南海トラフ巨大地震
津波被害想定図(図郭24)



凡例

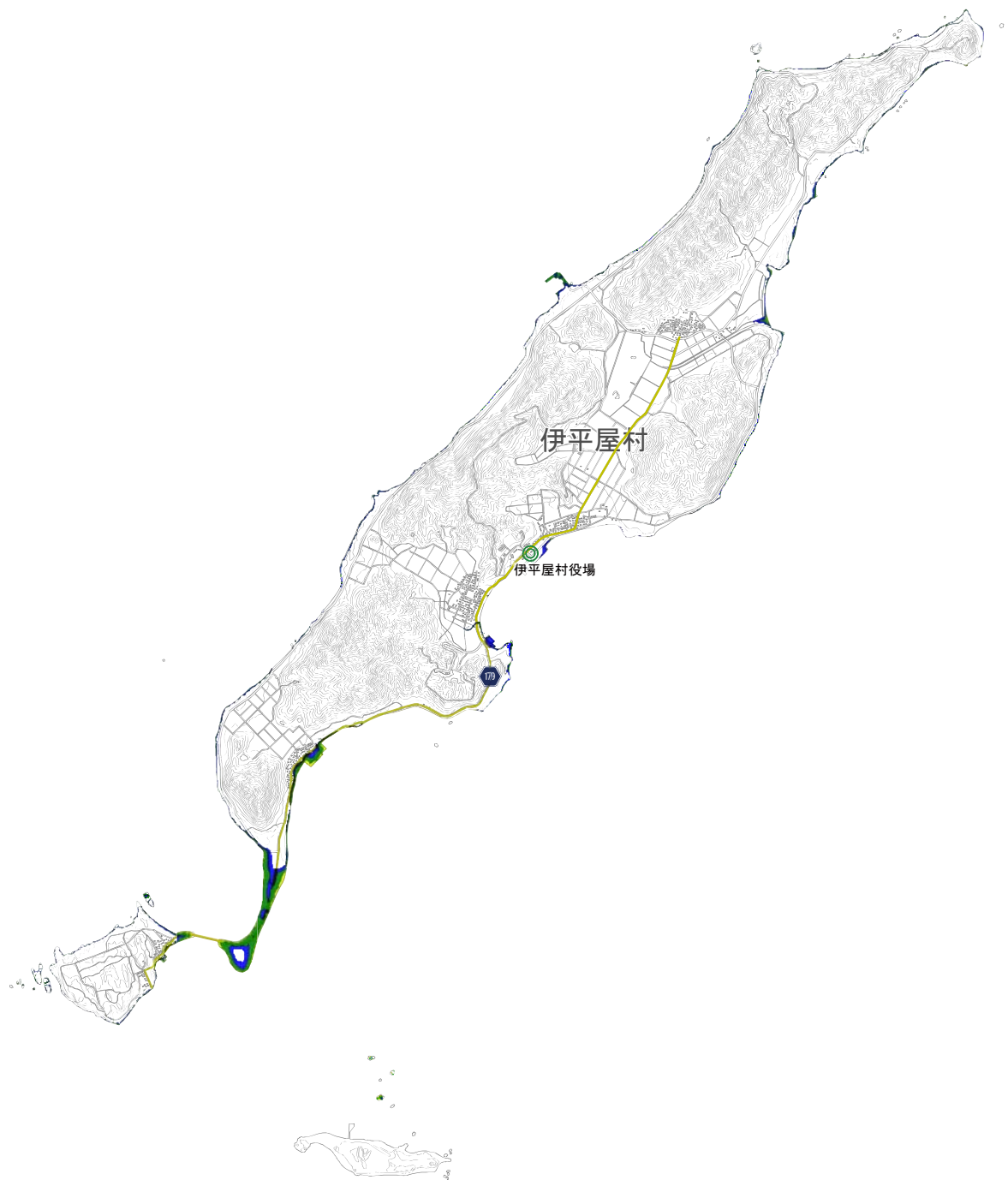
記号	津波浸水予想範囲	記号	道 路	記号	設備・施設
■	0m以上 1.0m未満	—	高速道路	✈	空港
■	1.0m以上 2.0m未満	—	直轄国道	⚓	港湾
■	2.0m以上 3.0m未満	—	補助国道	◎	市町村役場
■	3.0m以上 4.0m未満	—	主要地方道	⚡	発電所
■	4.0m以上 5.0m未満	—	一般都道府県道	💧	浄水場
■	5.0m以上 6.0m未満	—	その他の道路	📺	CCTV



1:50,000

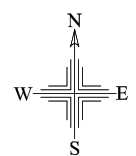
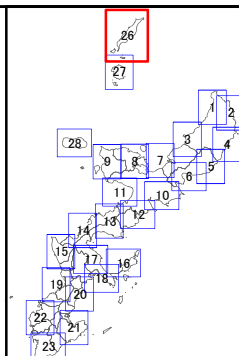
500 0 500 1000 1500m

南海トラフ巨大地震
津波被害想定図(図郭25)



凡例

記号	津波浸水予想範囲	記号	道 路	記号	設備・施設
■	0m以上 1.0m未満	—	高速道路	✈	空港
■	1.0m以上 2.0m未満	—	直轄国道	⚓	港湾
■	2.0m以上 3.0m未満	—	補助国道	◎	市町村役場
■	3.0m以上 4.0m未満	—	主要地方道	⚡	発電所
■	4.0m以上 5.0m未満	—	一般都道府県道	💧	浄水場
■	5.0m以上 6.0m未満	—	その他の道路	📺	CCTV



1:75,000

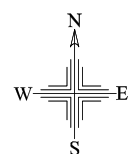
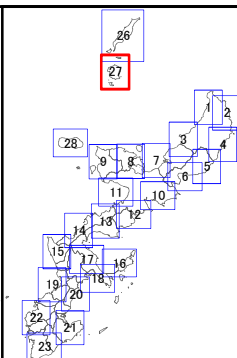
0 500 1000 1500 2000 2500m

南海トラフ巨大地震
津波被害想定図(図郭26)



凡例

記号	津波浸水予想範囲	記号	道 路	記号	設備・施設
■	0m以上 1.0m未満	—	高速道路	✈	空港
■	1.0m以上 2.0m未満	—	直轄国道	⚓	港湾
■	2.0m以上 3.0m未満	—	補助国道	◎	市町村役場
■	3.0m以上 4.0m未満	—	主要地方道	⚡	発電所
■	4.0m以上 5.0m未満	—	一般都道府県道	💧	浄水場
■	5.0m以上 6.0m未満	—	その他の道路	📹	CCTV



1:50,000

500 0 500 1000 1500m

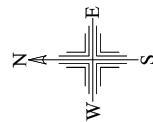
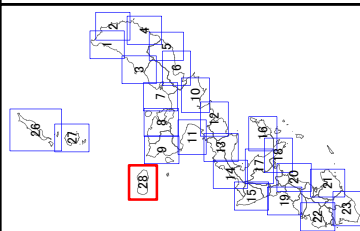
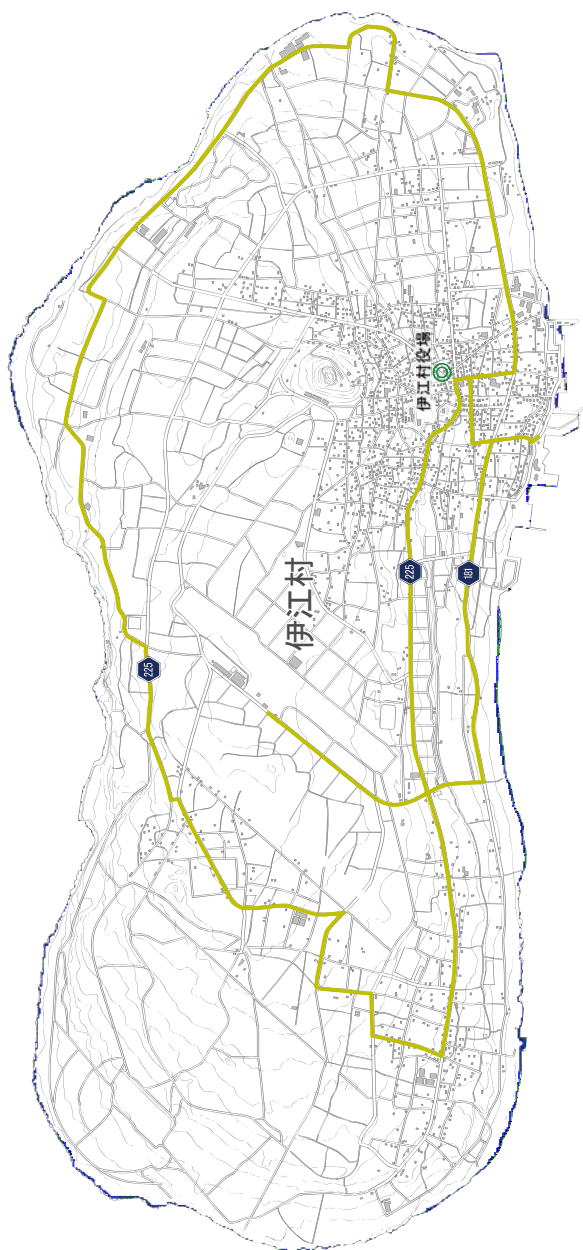
南海トラフ巨大地震
津波被害想定図(図郭27)

凡例

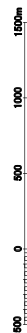
記号	津波浸水予想範囲
■	0m以上 1.0m未満
■	1.0m以上 2.0m未満
■	2.0m以上 3.0m未満
■	3.0m以上 4.0m未満
■	4.0m以上 5.0m未満
■	5.0m以上 6.0m未満

記号	道 路
—	高速道路
—	直轄国道
—	補助国道
—	主要地方道
—	一般都道府県道
—	その他の道路

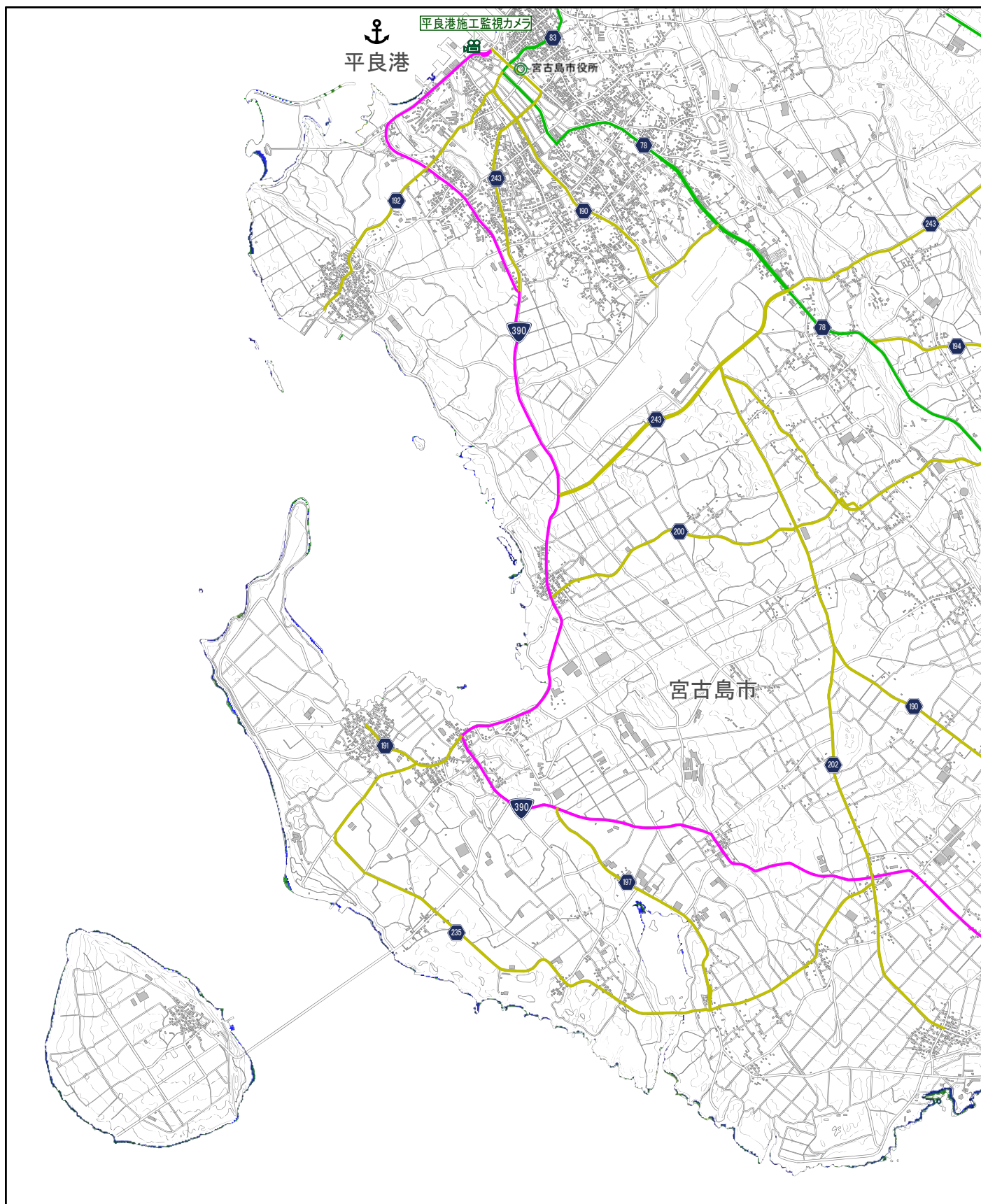
記号	設備・施設
✈	空港
⚓	港湾
⦿	市町村役場
⚡	発電所
💧	浄水場
📺	CCTV



1:50,000

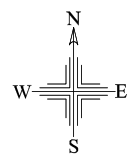
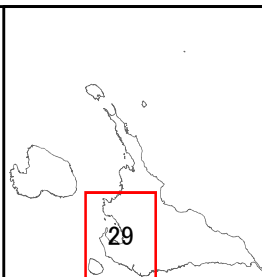


南海トラフ巨大地震
津波被害想定図(図郭28)



凡例

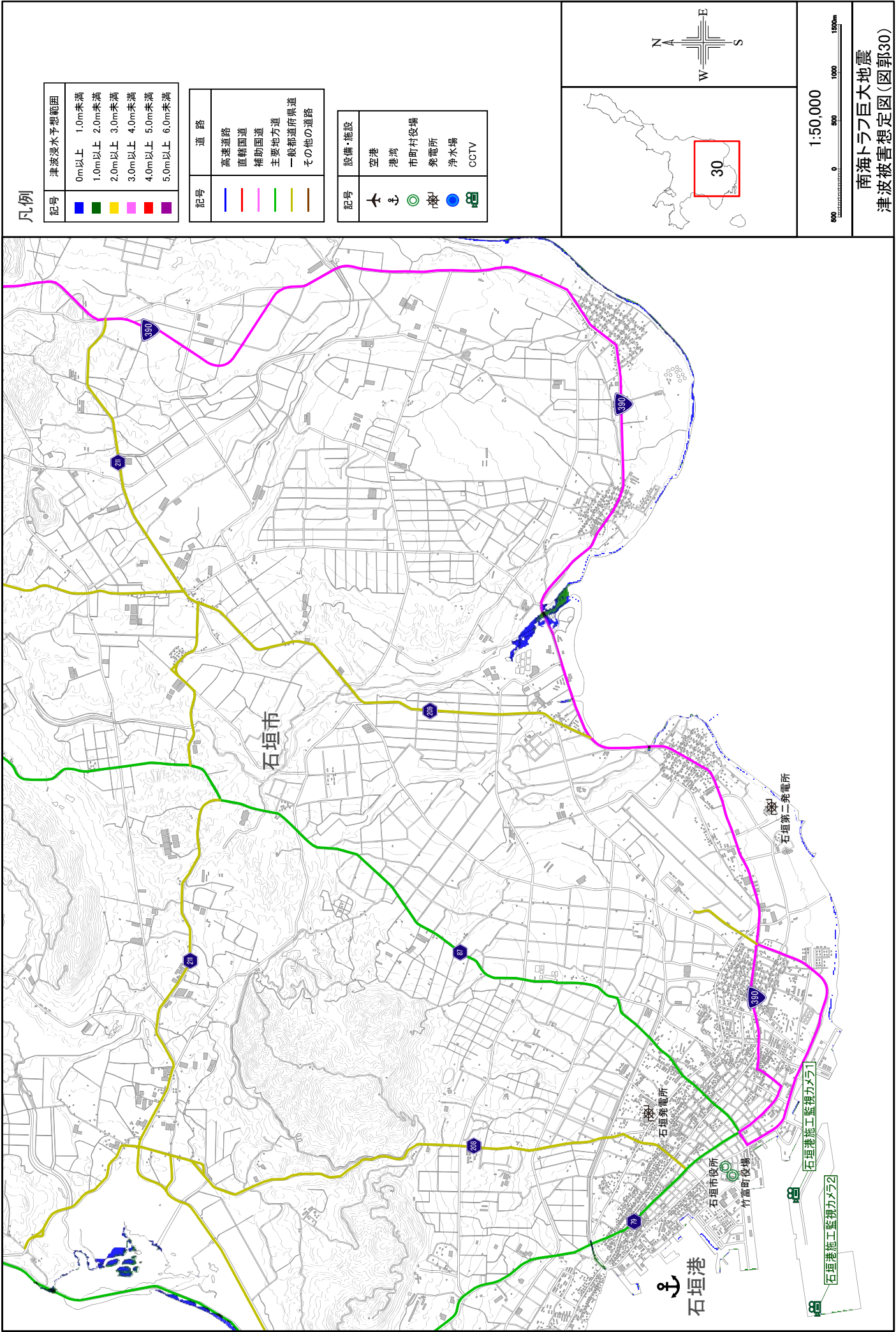
記号	津波浸水予想範囲	記号	道 路	記号	設備・施設
■	0m以上 1.0m未満	—	高速道路	✈	空港
■	1.0m以上 2.0m未満	—	直轄国道	⚓	港湾
■	2.0m以上 3.0m未満	—	補助国道	🏘	市町村役場
■	3.0m以上 4.0m未満	—	主要地方道	🔌	発電所
■	4.0m以上 5.0m未満	—	一般都道府県道	💧	浄水場
■	5.0m以上 6.0m未満	—	その他の道路	📹	CCTV



1:50,000

500 0 500 1000 1500m

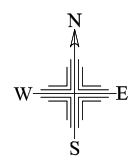
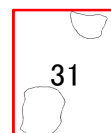
南海トラフ巨大地震
津波被害想定図(図郭29)





凡例

記号	津波浸水予想範囲	記号	道 路	記号	設備・施設
■	0m以上 1.0m未満	—	高速道路	✈	空港
■	1.0m以上 2.0m未満	—	直轄国道	⚓	港湾
■	2.0m以上 3.0m未満	—	補助国道	◎	市町村役場
■	3.0m以上 4.0m未満	—	主要地方道	⚡	発電所
■	4.0m以上 5.0m未満	—	一般都道府県道	💧	浄水場
■	5.0m以上 6.0m未満	—	その他の道路	📺	CCTV



1:75,000



南海トラフ巨大地震
津波被害想定図(図郭31)