

財務部

調査の概要

【調査の目的】

本調査は、企業活動の現状と先行き見通しに対する経営者の判断を調査し、経済・財政政策運営の基礎資料を得ることを目的として、統計報告調整法に基づく承認統計調査として年4回（2、5、8、11月）実施。

【調査の時点】 平成19年11月25日

【調査対象期間】

判断項目／
19年10～12月期及び12月末見込み、
20年1～3月期及び3月末見通し、
20年4～6月期及び6月末見通し
計数項目／
19年度上期実績及び19年度下期実績見込み

調査対象企業の範囲

沖縄県内に所在する資本金1千万円以上の法人企業

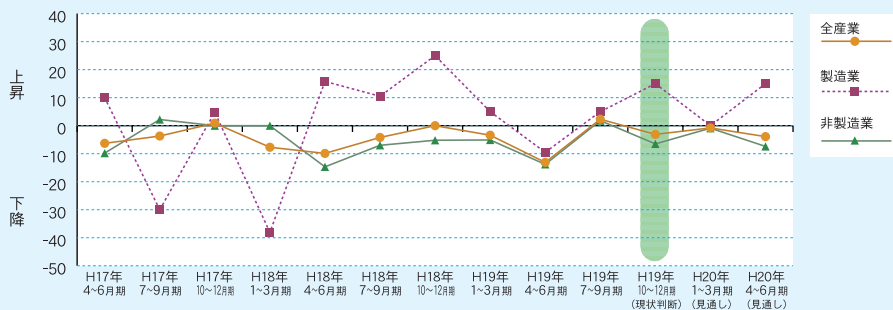
- 対象企業数：136社
- 回答企業数：128社
- 回収率：94.1%

（単位：社）

	対象企業数	回答企業数	回収率（%）
全産業	136	128	94.1
製造業	20	20	100.0
非製造業	116	108	93.1
建設業	33	31	93.9
情報通信業	9	9	100.0
運輸業	9	9	100.0
卸売・小売業	18	17	94.4
サービス業	25	22	88.0

貴社の景況

現状は、全産業では「下降」超に転じ、先行きは「下降」超で推移する見通し



貴社の景況判断 BSI (前期比「上昇」－「下降」社数構成比)

（単位：%ポイント）

	19年 7～9月 前回調査	19年 10～12月 現状判断	20年 1～3月 見通し	20年 4～6月 見通し
全産業	2.3	6.9 ▲3.1	3.1 ▲0.8	▲3.9
製造業	5.0	20.0 15.0	5.0 0.0	15.0
食料品製造業	20.0	10.0 30.0	▲30.0 ▲10.0	40.0
非製造業	1.8	4.5 ▲6.5	2.7 ▲0.9	▲7.4
建設業	▲24.2	▲12.1 ▲12.9	▲18.2 ▲6.5	▲19.4
情報通信業	0.0	33.3 ▲11.1	22.2 0.0	0.0
運輸業	▲12.5	37.5 11.1	37.5 22.2	22.2
卸売・小売業	17.6	0.0 5.9	▲11.8 ▲17.6	5.9
サービス業	26.1	8.7 ▲4.5	21.7 4.5	▲18.2

（注）■色字は前回調査時の見通し

Point

平成19年10～12月期の貴社の景況判断BSIを平成19年7～9月期と比較すると、全産業では現状は「下降」超に転じ、先行きは「下降」超で推移する見通し

法人企業景気予測調査 第15回

（平成19年10～12月期調査）沖縄管内分

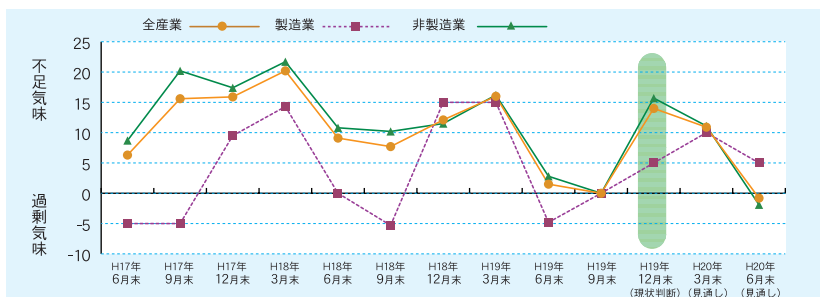
BSIの計算法 (Business Survey Index)

例 「貴社の景況」の場合

前期と比べて
「上昇」と回答した企業の構成比…40.0%
「不変」と回答した企業の構成比…25.0%
「下降」と回答した企業の構成比…30.0%
「不明」と回答した企業の構成比…5.0%

BSI＝
（「上昇」と回答した企業の構成比40.0%）
－（「下降」と回答した企業の構成比30.0%）
＝10.0%ポイント

雇用 現状、先行きともに「不足気味」超



従業員数判断BSI（期末判断「不足気味」－「過剰気味」社数構成比）

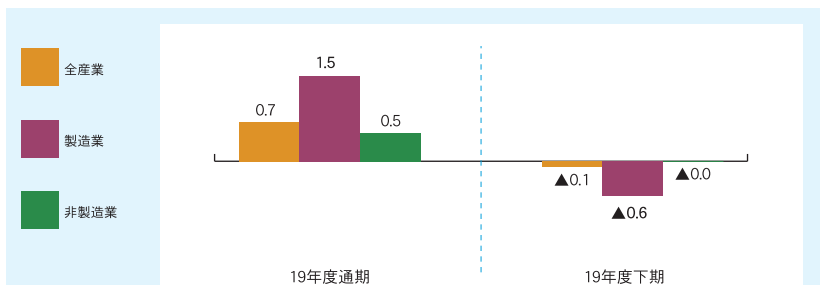
（単位：％ポイント）

	19年9月末 前回調査	19年12月末 現状判断	20年3月末 見通し	20年6月末 見通し
全産業	0.0	5.3 14.0	8.4 10.9	▲0.8
製造業	0.0	0.0 5.0	0.0 10.0	5.0
非製造業	0.0	6.3 15.7	9.9 11.1	▲1.9
建設業	▲15.2	0.0 16.1	3.0 3.2	▲16.1
情報通信業	22.2	22.2 44.4	33.3 33.3	22.2
運輸業	0.0	0.0 11.1	0.0 11.1	▲11.1
卸売・小売業	0.0	5.9 5.9	11.8 5.9	5.9
サービス業	13.0	17.4 18.2	13.0 9.1	▲4.5

（注）■色字は前回調査時の見通し

売上高 19年度は増収見込み

（注）石油・石炭、電気・ガス・水道、金融・保険を除く



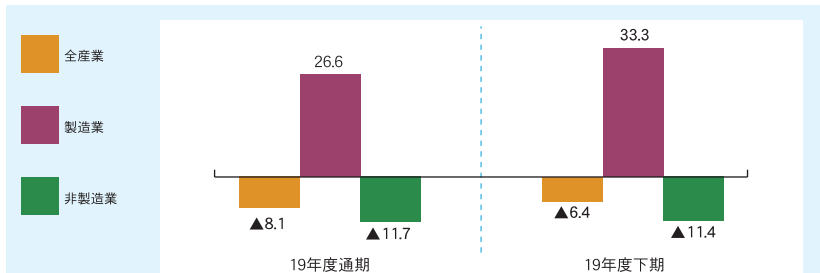
（前年同期比増減率：％）

	19年度		下期	
全産業	1.7	0.7	0.6	▲0.1
製造業	2.8	1.5	0.4	▲0.6
非製造業	1.6	0.5	0.6	▲0.0
建設業	▲12.9	▲25.4	▲24.8	▲31.2
情報通信業	0.2	▲0.2	3.4	2.1
運輸業	2.5	3.3	3.1	2.7
卸売・小売業	2.1	2.3	2.3	2.4
サービス業	21.6	35.3	25.8	40.2

（注）■色字は前回調査結果

経常利益 19年度は減益見込み

（注）石油・石炭、電気・ガス・水道、金融・保険を除く



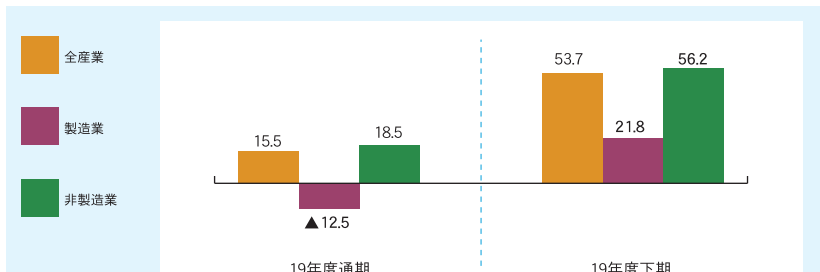
（前年同期比増減率：％）

	19年度		下期	
全産業	▲5.0	▲8.1	4.8	▲6.4
製造業	31.7	26.6	44.7	33.3
非製造業	▲8.5	▲11.7	0.1	▲11.4
建設業	▲35.6	▲84.6	▲29.4	▲75.1
情報通信業	▲9.4	▲11.5	8.4	6.6
運輸業	▲2.2	7.0	▲50.8	赤字転化
卸売・小売業	4.3	1.9	2.9	4.4
サービス業	▲25.3	▲22.1	2.0	▲55.6

（注）■色字は前回調査結果

設備投資 19年度は前年度を上回る見込み

（注）ソフトウェア投資額及び土地購入額を除く



（前年同期比増減率：％）

	19年度		下期	
全産業	16.0	15.5	42.0	53.7
製造業	11.0	▲12.5	80.3	21.8
非製造業	16.5	18.5	39.0	56.2
情報通信業	▲35.7	▲31.4	▲21.7	▲12.8
運輸業	▲61.0	▲57.3	17.5	16.7
卸売・小売業	▲59.0	▲44.5	▲81.3	▲58.8
サービス業	160.6	195.8	251.8	242.6

（注）■色字は前回調査結果