

# 第18回 法人企業景気予測調査

(平成20年7～9月期調査) 沖縄管内分

## Point

平成20年7～9月期沖縄管内分の法人企業景気予測調査を実施しました。  
20年7～9月期の企業の景況判断BSIを20年4～6月期と比較すると、全産業で現状判断は「下降」が「上昇」を上回っています。

## 調査の概要

### 【調査の目的】

本調査は、企業活動の現状と先行き見通しに対する経営者の判断を調査し、経済・財政政策運営の基礎資料を得ることを目的として、統計報告調整法に基づく承認統計調査として年4回(2、5、8、11月)実施。

【調査の時点】 平成20年8月25日

### 【調査対象期間】

判断項目 /

20年7～9月期及び9月末見込み

20年10～12月期及び12月末見通し

21年1～3月期及び3月末見通し

計数項目 /

20年度上期実績見込み及び20年度下期見通し

### 調査対象企業の範囲

沖縄県内に所在する資本金1千万円以上の法人企業

対象企業数:130社

回答企業数:122社

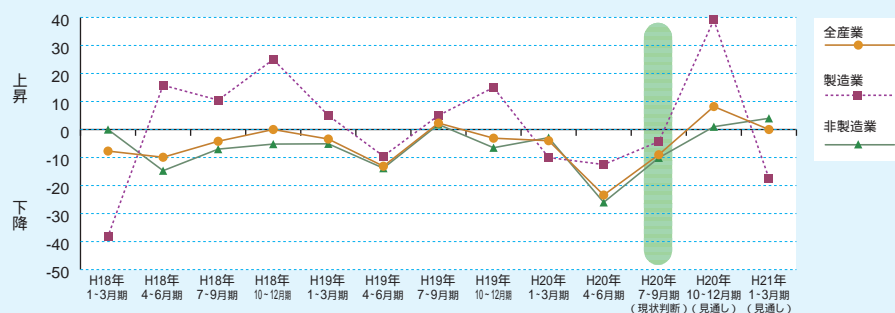
回収率:93.8%

(単位:社)

	対象企業数	回答企業数	回収率(%)
全産業	130	122	93.8
製造業	23	23	100.0
非製造業	107	99	92.5
建設業	30	24	80.0
情報通信業	9	9	100.0
運輸業	6	6	100.0
卸売・小売業	21	20	95.2
サービス業	25	24	96.0

## 景況判断

現状判断は「下降」が「上昇」を上回る



企業の景況判断BSI(原数値)(前期比「上昇」-「下降」社数構成比)

(単位:%ポイント)

	20年 4～6月 前回調査	20年 7～9月 現状判断		20年 10～12月 見通し		21年 1～3月 見通し
全産業	23.4	2.4	9.0	6.5	8.2	0.0
製造業	12.5	8.3	4.3	33.3	39.1	17.4
食料品製造業	27.3	18.2	18.2	27.3	18.2	54.5
非製造業	26.0	5.0	10.1	0.0	1.0	4.0
建設業	56.0	12.0	37.5	4.0	4.2	4.2
情報通信業	25.0	37.5	11.1	37.5	0.0	22.2
運輸業	50.0	0.0	0.0	0.0	33.3	0.0
卸売・小売業	5.0	0.0	0.0	5.0	10.0	15.0
サービス業	15.4	11.5	0.0	19.2	0.0	12.5

(注) 色字は前回調査時の見通し

## BSIの計算法 (Business Survey Index)

例 「景況判断」の場合

前期と比べて

「上昇」と回答した企業の構成比...40.0%

「不変」と回答した企業の構成比...25.0%

「下降」と回答した企業の構成比...30.0%

「不明」と回答した企業の構成比...5.0%

BSI=

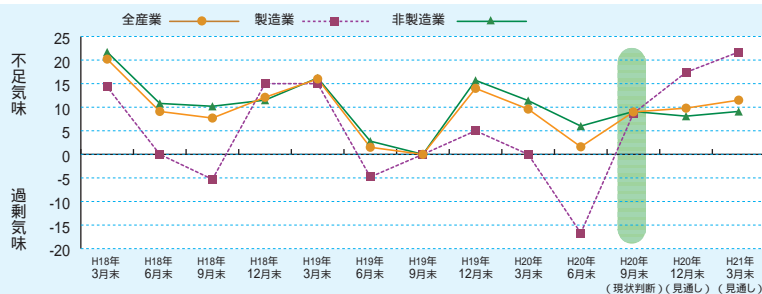
(「上昇」と回答した企業の構成比40.0%)

-(「下降」と回答した企業の構成比30.0%)

=10.0%ポイント

## 雇用

現状、先行きとも「不足気味」が「過剰気味」を上回る



従業員数判断BSI(原数値)(期末判断「不足気味」-「過剰気味」社数構成比)  
(単位:%ポイント)

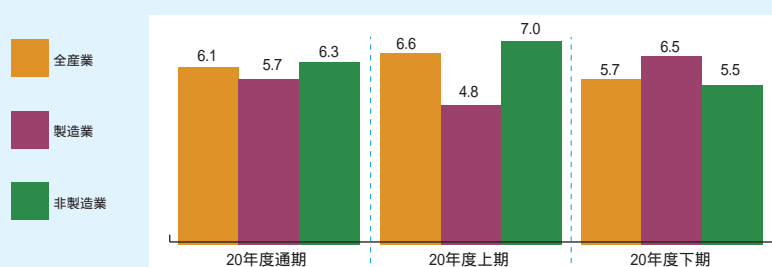
	20年6月末 前回調査	20年9月末 現状判断		20年12月末 見通し		21年3月末 見通し
全産業	1.6	4.0	9.0	0.0	9.8	11.5
製造業	16.7	0.0	8.7	4.2	17.4	21.7
非製造業	6.0	5.0	9.1	1.0	8.1	9.1
建設業	20.0	4.0	12.5	4.0	4.2	12.5
情報通信業	37.5	25.0	22.2	12.5	22.2	22.2
運輸業	16.7	16.7	0.0	16.7	0.0	16.7
卸売・小売業	10.0	10.0	0.0	10.0	15.0	5.0
サービス業	19.2	7.7	29.2	7.7	4.2	4.2

(注) 色字は前回調査時の見通し

## 売上高

20年度は増収見通し

(注)石油・石炭・電気・ガス・水道・金融・保険を除く



(前年同期比増減率:%)

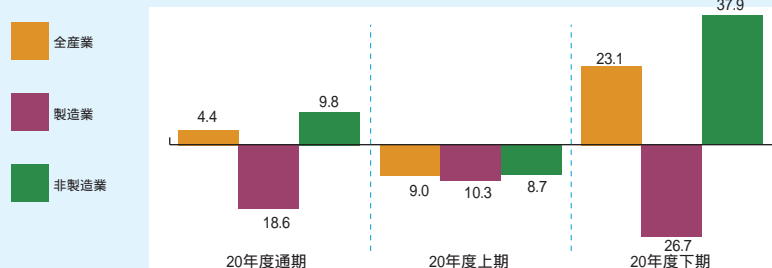
		20年度					
		上期		下期			
	全 産 業	7.7	6.1	6.4	6.6	9.0	5.7
	製 造 業	6.8	5.7	6.7	4.8	6.8	6.5
	非 製 造 業	8.0	6.3	6.3	7.0	9.6	5.5
	建設業	20.2	16.6	8.3	26.5	33.3	6.8
	情報通信業	18.0	10.3	8.8	6.7	26.7	13.7
	運輸業	1.8	1.9	1.5	1.6	2.2	2.2
	卸売・小売業	7.1	6.3	7.5	6.8	6.6	5.8
	サービス業	1.8	1.6	4.3	4.3	0.7	1.2

(注) 色字は前回調査結果

## 経常利益

20年度は増益見通し

(注)石油・石炭・電気・ガス・水道・金融・保険を除く



(前年同期比増減率:%)

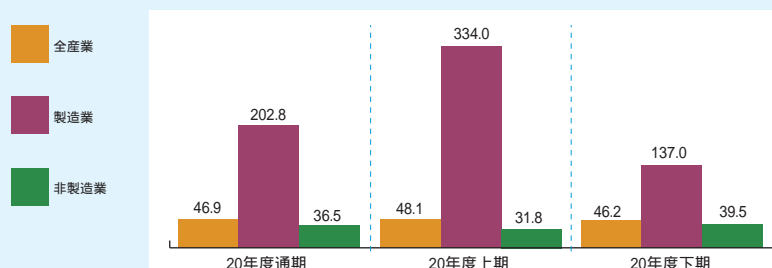
		20年度		上期		下期	
全産業		8.0	4.4	9.5	9.0	31.9	23.1
製造業		22.3	18.6	17.3	10.3	27.3	26.7
非製造業		15.1	9.8	8.0	8.7	49.3	37.9
建設業		11.0	26.0	88.4	42.2	41.3	9.7
情報通信業		42.1	26.5	11.4	6.7	78.1	49.7
運輸業		62.3	58.3	53.2	35.7	赤字転化	赤字転化
卸売・小売業		1.4	0.2	26.0	24.4	26.6	27.4
サービス業		40.5	25.9	9.9	1.6	3761.9	7050.0

(注) 色字は前回調査結果

## 設備投資

20年度は増加見通し

(注)ソフトウェア投資額及び土地購入額は含まない



(前年同期比増減率:%)

		前年同期比増減率(%)					
		20年度		上期		下期	
	全 産 業	53.1	46.9	71.7	48.1	42.5	46.2
	製 造 業	167.4	202.8	413.9	334.0	45.4	137.0
	非 製 造 業	43.7	36.5	46.3	31.8	42.3	39.5
	情報通信業	61.5	70.8	59.0	51.1	62.6	79.3
	運輸業	10.0	22.3	198.0	153.5	92.0	91.6
	卸売・小売業	80.4	95.2	86.4	93.6	74.0	97.0
	サービス業	23.1	2.2	54.2	16.3	58.1	17.3

(注) 色字は前回調査結果