

## 調査の概要

## 【調査の目的】

本調査は、企業活動の現状と先行き見通しに対する経営者の判断を調査し、経済・財政政策運営の基礎資料を得ることを目的として、統計報告調整法に基づく承認統計調査として年4回(2、5、8、11月)実施。

【調査の時点】 平成20年11月25日

## 【調査対象期間】

判断項目 /

20年10～12月期及び12月末見込み

21年1～3月期及び3月末見通し

21年4～6月期及び6月末見通し

計数項目 /

20年度上期実績及び20年度下期実績見込み

## 調査対象企業の範囲

沖縄県内に所在する資本金1千万円以上の法人企業

対象企業数:130社

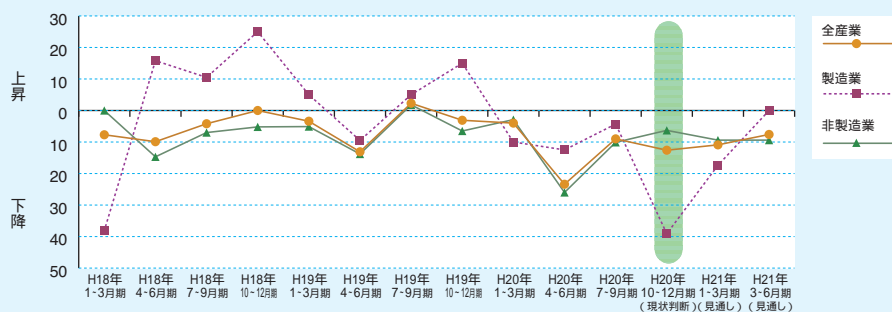
回答企業数:119社

回収率:91.5%

(単位:社)

	対象企業数	回答企業数	回収率(%)
全産業	130	119	91.5
製造業	23	23	100.0
非製造業	107	96	89.7
建設業	30	22	73.3
情報通信業	9	9	100.0
運輸業	6	6	100.0
卸売・小売業	21	20	95.2
サービス業	25	23	92.0

## 景況判断 現状は「下降」超幅が拡大、先行きは「下降」超で推移する見通し



## 企業の景況判断BSI(原数値)(前期比「上昇」「下降」社数構成比)

(単位:%ポイント)

	20年 7～9月 前回調査	20年 10～12月 現状判断	21年 1～3月 見通し	21年 4～6月 見通し
全産業	9.0	8.2 12.6	0.0 10.9	7.6
製造業	4.3	39.1 39.1	17.4 17.4	0.0
食料品製造業	18.2	18.2 36.4	54.5 45.5	27.3
非製造業	10.1	1.0 6.3	4.0 9.4	9.4
建設業	37.5	4.2 0.0	4.2 4.5	4.5
情報通信業	11.1	0.0 11.1	22.2 11.1	11.1
運輸業	0.0	33.3 16.7	0.0 16.7	16.7
卸売・小売業	0.0	10.0 0.0	15.0 20.0	10.0
サービス業	0.0	0.0 0.0	12.5 17.4	17.4

(注) 色字は前回調査時の見通し

## Point

平成20年10～12月期沖縄管内分の法人企業景況予測調査を実施しました。  
20年10～12月期の企業の景況判断BSIを20年7～9月期と比較すると、  
全産業で現状判断は「下降」超幅が拡大しています。

## 第19回 法人企業景況予測調査

(平成20年10～12月期調査)沖縄管内分

BSIの計算法  
(Business Survey Index)

## 例 「景況判断」の場合

前期と比べて

「上昇」と回答した企業の構成比...40.0%

「不変」と回答した企業の構成比...25.0%

「下降」と回答した企業の構成比...30.0%

「不明」と回答した企業の構成比...5.0%

BSI =

(「上昇」と回答した企業の構成比40.0%)

- (「下降」と回答した企業の構成比30.0%)

= 10.0%ポイント

## 雇用

現状、先行きとも「不足気味」が「過剰気味」を上回る

従業員数判断BSI(原数値)(期末判断「不足気味」「過剰気味」社数構成比)  
(単位:%ポイント)

	20年9月末 前回調査	20年12月末 現状判断	21年3月末 見通し	21年6月末 見通し
全産業	9.0	9.8 12.6	11.5 9.2	0.8
製造業	8.7	17.4 8.7	21.7 8.7	8.7
非製造業	9.1	8.1 13.5	9.1 9.4	3.1
建設業	12.5	4.2 9.1	12.5 9.1	4.5
情報通信業	22.2	22.2 11.1	22.2 22.2	11.1
運輸業	0.0	0.0 0.0	16.7 16.7	0.0
卸売・小売業	0.0	15.0 15.0	5.0 0.0	10.0
サービス業	29.2	4.2 21.7	4.2 8.7	0.0

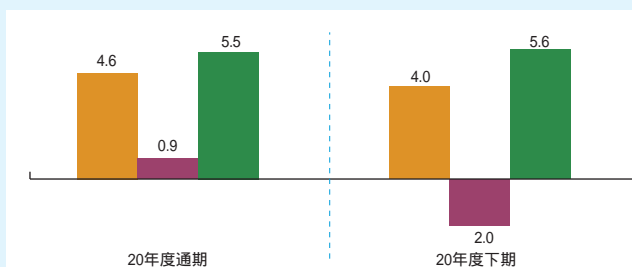
(注) 色字は前回調査時の見通し

## 売上高

20年度は増収見込み

(注) 石油・石炭・電気・ガス・水道・金融・保険を除く

全産業  
製造業  
非製造業



(前年同期比増減率:%)

	20年度	下期
全産業	6.1 4.6	5.7 4.0
製造業	5.7 0.9	6.5 2.0
非製造業	6.3 5.5	5.5 5.6
建設業	16.6 26.2	6.8 59.0
情報通信業	10.3 4.2	13.7 3.4
運輸業	1.9 2.1	2.2 3.2
卸売・小売業	6.3 5.9	5.8 3.1
サービス業	1.6 0.5	1.2 3.2

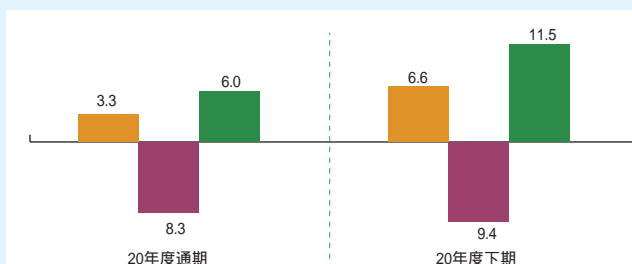
(注) 色字は前回調査結果

## 経常利益

20年度は増益見込み

(注) 石油・石炭・電気・ガス・水道・金融・保険を除く

全産業  
製造業  
非製造業



(前年同期比増減率:%)

	20年度	下期
全産業	4.4 3.3	23.1 6.6
製造業	18.6 8.3	26.7 9.4
非製造業	9.8 6.0	37.9 11.5
建設業	26.0 27.5	9.7 34.2
情報通信業	26.5 15.1	49.7 18.6
運輸業	58.3 55.3	赤字転化 赤字転化
卸売・小売業	0.2 1.5	27.4 3.6
サービス業	25.9 36.1	7050.0 8040.0

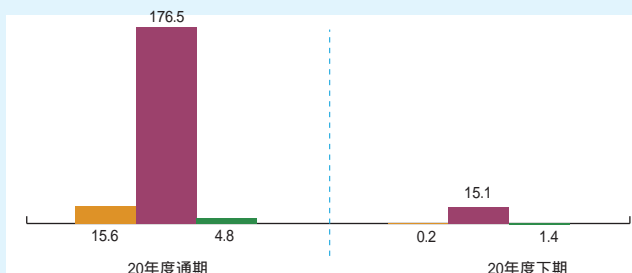
(注) 色字は前回調査結果

## 設備投資

20年度は増加見込み

(注) ソフトウェア投資額及び土地購入額は含まない

全産業  
製造業  
非製造業



(前年同期比増減率:%)

	20年度	下期
全産業	46.9 15.6	46.2 0.2
製造業	202.8 176.5	137.0 15.1
非製造業	36.5 4.8	39.5 1.4
情報通信業	70.8 68.4	79.3 94.2
運輸業	22.3 25.2	91.6 21.5
卸売・小売業	95.2 98.9	97.0 116.0
サービス業	2.2 61.4	17.3 80.7

(注) 色字は前回調査結果