

財務部

調査の概要

【調査の目的】

本調査は、企業活動の現状と先行き見通しに対する経営者の判断を調査し、経済・財政政策運営の基礎資料を得ることを目的として、統計法に基づく一般統計調査として年4回(2、5、8、11月)実施。

【調査の時点】 平成21年8月25日

【調査対象期間】

判断項目／

21年7～9月期及び9月末見込み

21年10～12月期及び12月末見通し

22年1～3月期及び3月末見通し

計数項目／

21年度上期実績見込み

21年度下期見通し

調査対象企業の範囲

沖縄県内に所在する資本金1千万円以上の法人企業

●対象企業数:111社

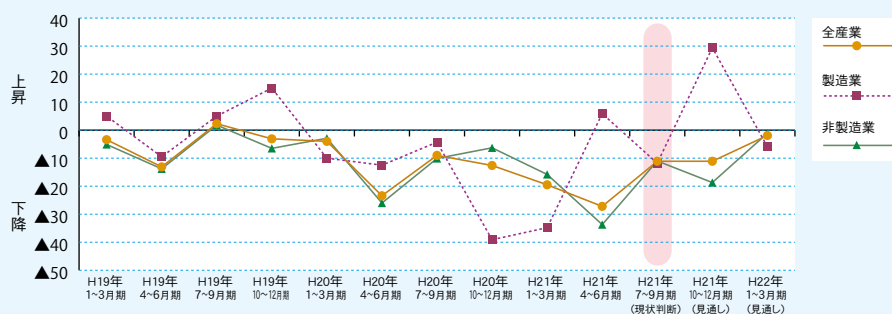
●回答企業数:108社

●回収率:97.3%

(単位:社)

	対象企業数	回答企業数	回収率(%)
全産業	111	108	97.3
製造業	17	17	100.0
非製造業	94	91	96.8
建設業	22	21	95.5
情報通信業	8	8	100.0
運輸業、郵便業	8	8	100.0
卸売業、小売業	21	20	95.2
サービス業	21	20	95.2

景況判断 現状判断は、「下降」が「上昇」を上回る



企業の景況判断BSI(原数値) (前期比「上昇」-「下降」社数構成比)

(単位:%ポイント)

	21年 4～6月 前回調査	21年 7～9月 現状判断	21年 10～12月 見通し	22年 1～3月 見通し
全産業	▲27.2	(▲5.8) ▲11.1	(▲1.0) ▲11.1	▲1.9
製造業	5.9	(▲11.8) ▲11.8	(17.6) 29.4	▲5.9
食料品製造業	▲12.5	(0.0) 0.0	(0.0) 14.3	▲42.9
非製造業	▲33.7	(▲4.7) ▲11.0	(▲4.7) ▲18.7	▲1.1
建設業	▲42.9	(▲19.0) ▲28.6	(▲4.8) ▲23.8	14.3
情報通信業	▲25.0	(25.0) ▲37.5	(12.5) 0.0	0.0
運輸業、郵便業	▲62.5	(0.0) ▲25.0	(0.0) 0.0	0.0
卸売業、小売業	▲10.5	(▲10.5) 0.0	(0.0) ▲5.0	0.0
サービス業	▲43.8	(▲12.5) 0.0	(▲6.3) ▲40.0	▲15.0

(注) ■色字は前回調査(21年4～6月期)時の見通し



平成21年7～9月期沖縄管内分の法人企業景況予測調査を実施しました。
21年7～9月期の企業の景況判断BSIを21年4～6月期と比較すると、全産業で現状判断は「下降」が「上昇」を上回っています。

第22回 法人企業景況予測調査

(平成21年7～9月期調査) 沖縄管内分

BSIの計算法 (Business Survey Index)

例 「景況判断」の場合

前期と比べて

「上昇」と回答した企業の構成比…40.0%

「不変」と回答した企業の構成比…25.0%

「下降」と回答した企業の構成比…30.0%

「不明」と回答した企業の構成比…5.0%

BSI=

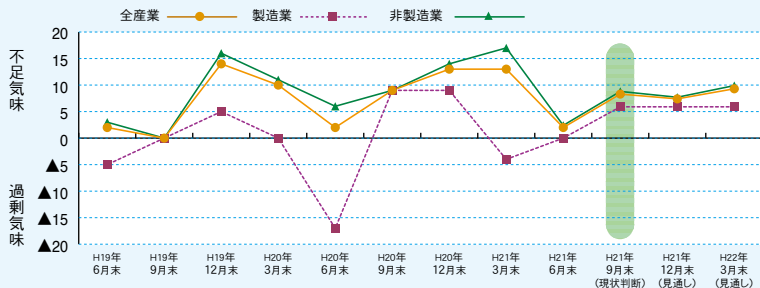
(「上昇」と回答した企業の構成比40.0%)

-(「下降」と回答した企業の構成比30.0%)

=10.0ポイント

雇用

現状、先行きとも「不足気味」が「過剰気味」を上回る



従業員数判断BSI(原数値) (期末判断「不足気味」-「過剰気味」社数構成比)
(単位: %ポイント)

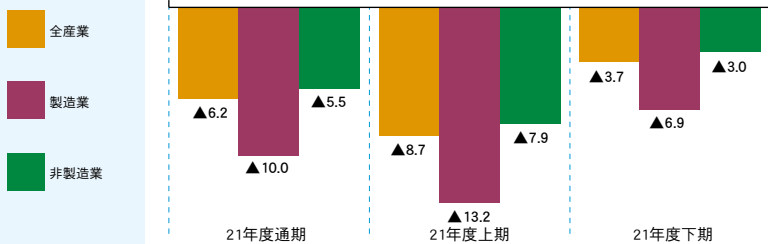
	21年6月末 前回調査	21年9月末 現状判断		21年12月末 見通し	22年3月末 見通し	
全産業	2.0	(4.0)	8.3	(2.0)	7.4	9.3
製造業	0.0	(5.9)	5.9	(5.9)	5.9	5.9
非製造業	2.4	(3.6)	8.8	(1.2)	7.7	9.9
建設業	▲5.0	(▲10.0)	9.5	(5.0)	0.0	0.0
情報通信業	12.5	(12.5)	12.5	(12.5)	12.5	12.5
運輸業、郵便業	0.0	(0.0)	25.0	(0.0)	25.0	37.5
卸売業、小売業	▲11.1	(11.1)	10.0	(0.0)	15.0	5.0
サービス業	20.0	(13.3)	5.0	(0.0)	5.0	10.0

(注) ■色字は前回調査(21年4~6月期)時の見通し

売上高

21年度は減収見通し

(注: 石油・石炭・電気・ガス・水道、金融、保険を除く)



(前年同期比増減率: %)

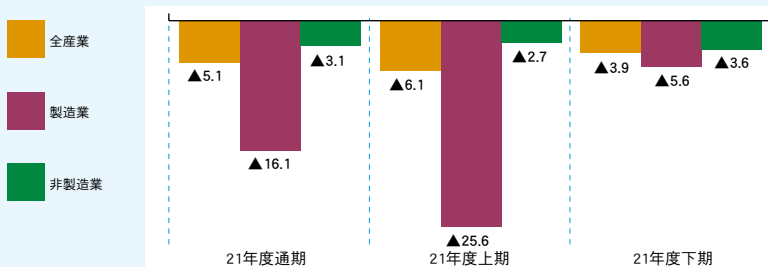
	21年度	上期	下期
全産業	(▲4.7) ▲6.2	▲8.7	▲3.7
製造業	(▲8.8) ▲10.0	▲13.2	▲6.9
非製造業	(▲4.0) ▲5.5	▲7.9	▲3.0
建設業	(9.6) ▲2.4	▲0.9	▲3.8
情報通信業	(▲2.8) ▲2.5	▲1.2	▲3.7
運輸業、郵便業	(▲5.1) ▲6.0	▲5.5	▲6.4
卸売業、小売業	(▲6.6) ▲6.3	▲10.3	▲2.1
サービス業	(▲3.3) ▲6.8	▲11.7	▲0.8

(注) ■色字は前回調査(21年4~6月期)結果

経常利益

21年度は減益見通し

(注: 石油・石炭・電気・ガス・水道、金融、保険を除く)



(前年同期比増減率: %)

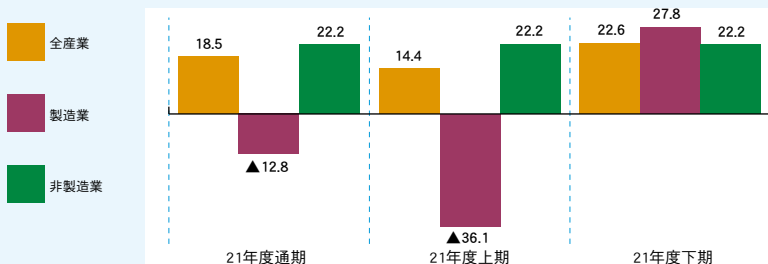
	21年度	上期	下期
全産業	(▲6.0) ▲5.1	▲6.1	▲3.9
製造業	(▲5.3) ▲16.1	▲25.6	▲5.6
非製造業	(▲6.2) ▲3.1	▲2.7	▲3.6
建設業	(▲29.2) 1.9	34.2	▲17.8
情報通信業	(▲15.2) ▲14.2	▲6.1	▲22.3
運輸業、郵便業	(64.2) 48.4	73.8	23.1
卸売業、小売業	(7.3) 8.1	0.9	15.6
サービス業	(18.7) 15.7	▲2.2	黒字転化

(注) ■色字は前回調査(21年4~6月期)結果

設備投資

21年度は増加見通し

(注: ソフトウェア投資額及び土地購入額を除く)



(前年同期比増減率: %)

	21年度	上期	下期
全産業	(16.4) 18.5	14.4	22.6
電気・ガス・水道を除く全産業	(▲28.6) ▲24.3	▲31.0	▲16.4
製造業	(12.7) ▲12.8	▲36.1	27.8
非製造業	(16.8) 22.2	22.2	22.2
情報通信業	(▲32.3) ▲42.7	▲53.9	▲30.5
運輸業、郵便業	(▲31.3) 15.3	83.6	▲65.8
卸売業、小売業	(▲68.2) ▲66.8	▲72.3	▲59.3
サービス業	(▲28.3) 83.8	▲37.5	183.5

(注) ■色字は前回調査(21年4~6月期)結果