



内閣府

平成30年12月6日

～美ら島の未来を拓く～
沖縄総合事務局

コメントの追加 [U1]: キャッチコピーを挿入

コメントの追加 [U2]: “内閣府”を削除

「和食文化を取り入れた子どもと子育て世代への食育推進」に関する研修会を開催します！

農林水産省は、12月14日（金）に那覇市内において、「和食文化を取り入れた子どもと子育て世代への食育推進」に関する栄養士・保育士等向けの研修会を開催します。

本研修会は、国の第3次食育推進基本計画の重点課題の一つである「食文化の継承に向けた食育の推進」の取組として、平成25年にユネスコ無形文化遺産に登録された「和食」文化の保護・継承の一環として開催されるものです。

特に、今年度は、次世代を担う子どもたちや子育て世代の方々への「和食」の継承を推進することを目的とし、食育指導を行う栄養士や保育士等の皆様を対象としています。

研修会では、子どもたちや子育て世代の方々に和食文化の良さを理解し、慣れ親しんでもらうため、栄養士や保育士等の皆様に日々の業務で役立つ和食文化を取り入れた食育のアイデアを紹介します。

- 開催日時：平成30年12月14日（金） 14：00～16：30
- 開催場所：TKPネストホテル那覇センター ジェミニ
（那覇市西1-6-1）
- 対象：栄養士、保育士、調理員
- 内容
 - ・子どもと子育て世代に伝えたい和食文化
 - ・和食体験を通した乳幼児の食べる力の育み方
 - ・乳幼児の成長に合わせた和食文化体験
 - ・地域と連携した和食に関わる教育 など

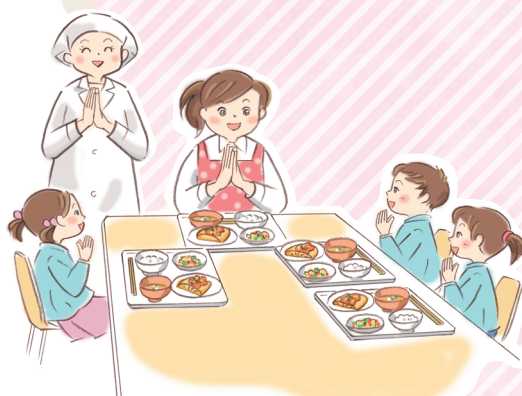
問い合わせ先

内閣府沖縄総合事務局農林水産部食料産業課
担当者：玉城（眞）、勢理客、玉城（光）
TEL：098-866-1673 FAX：098-860-1179

全国9ヶ所で開催

主催 農林水産省

栄養士・保育士等向け研修会



和食文化を取り入れた 子どもと子育て世代への 食育推進

～乳幼児の成長を育む「和食育」のすすめ～

詳しくはこちらから！

[http://ouchidewashoku.com/
workshop/0010/index.html](http://ouchidewashoku.com/workshop/0010/index.html)

対 象

栄養士・保育士のほか調理員も対象

研修内容

子どもと子育て世代に伝えたい和食文化
和食体験を通した乳幼児の食べる力の育み方
乳幼児の成長に合わせた和食文化体験
地域と連携した和食に関わる食育、など
(※講師による講演の他、参加者同士の簡単なワークショップも予定)

定 員

各回50名程度

参 加 費

無料



各会場の開催日時・場所・講師・申込方法は
裏面をご覧ください。

会場にて、昨年度実施した「栄養士向け研修会」
及び「パパ・ママワークショップ」の成果を収めた
冊子を配布します！



本研修会は、農林水産省の平成30年度「和食」と地域食文化継承推進委託事業(和食文化普及推進事業)の一環として実施します。

申込 方法

①WEB

以下のウェブサイトアクセスして
頂き、必要事項をご入力の上、
送信してください。



<http://ouchidewashoku.com/workshop/0010/index.html>

②FAX

下部の「FAX申込用紙」
にご記入の上、事務局
(03-3515-6799)まで送信
してください。

開催日程

申込締切日等の詳細は、ウェブサイトでご確認ください。

| 会 場 | 日 時 | 場 所 | 講 師 |
|-------|---------------------|---|------------------------------------|
| 札幌会場 | 10/23(火)14:00-16:30 | 藤女子大学 北16条キャンパス | 菊地 和美 藤女子大学 人間生活学部 食物栄養学科 教授 |
| 仙台会場 | 10/30(火)14:00-16:30 | 仙都会館 5F-A会議室 | 酒井 治子 東京家政学院大学 人間栄養学部 人間栄養学科 教授 |
| 新潟会場 | 11/5(月)14:00-16:30 | 駅南貸会議室KENTO ルームB | 酒井 治子 東京家政学院大学 人間栄養学部 人間栄養学科 教授 |
| 東京会場 | 11/17(土)13:30-16:00 | 東京家政学院大学 千代田三番町キャンパス | 酒井 治子 東京家政学院大学 人間栄養学部 人間栄養学科 教授 |
| 名古屋会場 | 12/16(日)14:00-16:30 | TKP名古屋駅前 カンファレンスセンター カンファレンスルーム6B | 林 薫 白梅学園大学 子ども学部 子ども学科 准教授 |
| 大阪会場 | 12/15(土)14:00-16:30 | TKP大阪梅田駅前 ビジネスセンター カンファレンスルーム2A | 林 薫 白梅学園大学 子ども学部 子ども学科 准教授 |
| 広島会場 | 12/8(土)14:00-16:30 | TKPガーデンシティPREMIUM 広島駅前カンファレンスルーム5A | 林 薫 白梅学園大学 子ども学部 子ども学科 准教授 |
| 高松会場 | 10/19(金)14:00-16:30 | 高松センタービル TCBホール・会議室201号室 | 太田 百合子 東洋大学非常勤講師、他／管理栄養士 |
| 那覇会場 | 12/14(金)14:00-16:30 | TKPネストホテル那覇センター ジェミニ | 太田 百合子 東洋大学非常勤講師、他／管理栄養士 |

FAX 申込用紙



03-3515-6799

| | | | |
|-------|--|------|--|
| 会 場 | 札幌会場 ・ 仙台会場 ・ 新潟会場 ・ 東京会場 ・ 名古屋会場 大阪会場 ・ 広島会場 ・ 高松会場 ・ 那覇会場 | | |
| 申込者名 | ふりがな | | |
| Email | | 電話番号 | |
| 職 種 | 栄養士 ・ 調理員 ・ 保育士 ・ その他 () | | |
| 勤 務 先 | 保育所 ・ 保健センター ・ 保健所 ・ その他 () | | |

問 い 合わせ先

農林水産省和食文化普及推進事業事務局(株式会社小学館集英社プロダクション内 担当:吉田)
〒101-0051 東京都千代田区神田神保町2-20 SP神保町第2ビル5階
TEL:03-3515-6794 ※土日・祝日を除く、平日10時から17時まで
※本研修会は、農林水産省より委託された(株)小学館集英社プロダクションが実施致します。