



平成 29 年 12 月 4 日
～ 美ら島の未来を拓く～
内閣府沖縄総合事務局

観光庁実証事業を活用した首里・乗合観光タクシーの実証運行について

沖縄県を訪れる観光客は急増しており、平成 28 年度の旅行客は前年比 10%増の 876 万人となり過去最高を記録した。特に訪沖外国人旅行客は 212 万人（前年度比 27%増）と急増しており、今後も増加が見込まれる。

更に観光客の FIT 化が進み嗜好も多様化する中、これら需要に対応するための新たなタクシー観光コースを用意いたしました。具体的には、観光バスでは行きづらい那覇市首里近辺のスポットを中心に、地元ドライバーや施設担当者によるガイドを交えながら、琉球王朝の歴史・文化・食を体験いただきます。更に 1 台当たりではなく一人当たりの値段を設定することで、個人客や少人数グループでも気軽にご利用いただけるサービスとなります。

今回は、3 時間で那覇市内を巡るコースとして「琉球ロマン・歴史探訪」「琉球の伝統菓子・泡盛堪能」の 2 種類を設定し、タクシー会社による本格運行に向けて実証事業を行うこととしました。

1. 首里・乗合観光タクシー実証期間（12 月 29 日・30 日を除く金曜日・土曜日運行）
平成 29 年 12 月 1 日（金）～平成 30 年 1 月 27 日（土）
※ 1 月 19 日（金）、20 日（土）、26 日（金）、27 日（土）の 4 日間については、英語対応可能なドライバーによる運行も並行して行うこととします。
2. 首里・乗合観光タクシー実証コース【別添 1 チラシ参照】
 - ・ 9 時発：「琉球ロマン・歴史探訪」コース・1 人 3 5 0 0 円
 - ・ 13 時発：「琉球の伝統菓子・泡盛堪能」コース・1 人 3 5 0 0 円
3. 首里・乗合タクシーのホームページリンク先（沖縄総合事務局ホームページ）
<http://ogb.go.jp/okiunyu/info/291127.pdf>
4. その他民間のホームページサイトによる紹介【別添 2 参照】

添付資料

【別添 1】3 時間で巡る♪首里・乗合観光タクシーチラシ

【別添 2】その他民間のホームページサイトによる紹介

【お問い合わせ】

沖縄総合事務局運輸部企画室 小柳・久高・新垣

TEL 098-866-1812

FAX 098-860-2369

隠れた魅力スポットを、
タクシーで巡ろう！女子旅にも
おススメ！

瑞穂酒造

識名園

首里観音堂

首里琉染

琉球王朝時代の
デザートを堪能！

謝花きっぱん店



© OCVB

琉球時代の
「おもてなし」
といえば、
ここ識名園！幸せを呼ぶサンゴの
染め物見学もできる！

新垣ちんすこう



デザートラボ ショコラ



山城まんじゅう

手軽で気軽、乗り合って
旅をもっと楽しく！運転しなくて
いいので、泡盛の試飲も
できます！

瑞泉酒造

3時間で巡る♪

琉球の歴史・ロマンと、隠れた名所を巡る



首里・乗合観光タクシー

那覇市内の魅力的なスポットをもっと便利に、気軽に体験いただくために、この度、沖縄総合事務局では、「乗合タクシーサービス」を導入して観光交通手段の多様化の実現に向けた実証実験をスタートいたします。

※本事業の実証結果を基に、サービスの本格導入を検討いたします。※「乗合観光タクシー」とは、他のお客様と混乗して観光を楽しんでいただくタクシーサービスです。



お一人様
一律 **3,500円**

1コース約3時間

※首里城は別途820円の
入館料が必要です。

運行期間：平成29年12月～平成30年1月の金・土（年末年始除く）

- 乗合なので料金がお得！
- 観光ガイドドライバーがコースをご案内！
- 国際通りが発着なので、ツアー前後の移動も便利！

※発着場所は、国際通りの「てんぶす」前。ツアー前後の移動も便利です。



空 き 時 間 に 合 わ せ て 選 べ る 2 プ ラ ン

9時 国際通りてんぶす前出発

琉球王朝時代から伝わるおもてなしに触れる旅 3時間で巡る /

「琉球ロマン・歴史探訪」コース

識名園 ▶ 首里観音堂 ▶ 首里琉染 ▶ 山城まんじゅう

13時 国際通りてんぶす前出発

琉球王朝時代のたしなみに触れる旅 首里の新しい楽しみ方 /

「琉球の伝統菓子・泡盛堪能」コース

謝花きっぱん店 / 新垣ちんすこう ▶ 瑞穂酒造 / 瑞泉酒造 ▶ 首里城 ▶ デザートラボ ショコラ

お申し込み方法

前日の16時までにご予約ください

ご予約電話番号：沖一ハイヤー

098-857-4150

【実証事業に関するお問い合わせ】JTB 沖縄（内閣府 沖縄総合事務局受託事業者）TEL：098-860-4738



3時間で
巡る

琉球の歴史・ロマンと、隠れた名所を巡る

首里・乗合観光タクシー

運行期間：平成29年12月～平成30年1月の金・土（年末年始除く）

12月 1・2・8・9・15・16・22・23 1月 5・6・12・13・19・20・26・27



お一人様
一律3,500円

1コース約3時間

※首里城は別途820円の入館料が必要です。

9時 国際通りてんぷす前出発

琉球王朝時代から伝わるおもてなしに触れる旅 3時間で巡る

「琉球ロマン・歴史探訪」コース



① 識名園

琉球王家の別邸でもある識名園。中国からの冊封使を歓待した「おもてなし」の場所。かつて「宝石をちりばめた箱庭」と言われた、美しい庭園での款待から「琉球の幸せに触れる旅」がはじまります。

② 首里観音堂

沖縄随一の観音信仰の聖地。琉球時代に使節が江戸へ出発する前に、安全祈願を受けた場所とも言われています。いまでも沖縄の旅のはじまりを、ここからスタートする人も多いそうです。



③ 首里琉染

沖縄では古くからサンゴは子孫繁栄・長寿・家庭円満といった言い伝えがあり、幸せを運んでくれる象徴です。サンゴ染めは首里琉染独自の染め技法で、職人さんによるサンゴ染め実演の様子も見学できます。



④ 山城まんじゅう お土産付き

首里で古くから親しまれている饅頭の一つ。170年以上の歴史がある昔ながらの首里の庶民の味を味わえる饅頭です。戦中、戦後の厳しい環境も乗り越え、今に伝わる「平和の象徴」の味をお楽しみください。



13時 国際通りてんぷす前出発

琉球王朝時代のたしなみに触れる旅 首里の新しい楽しみ方

「琉球の伝統菓子・泡盛堪能」コース



① 謝花きっぱん店/新垣ちんすこう 試食付き

琉球王朝時代から伝わる伝統的な琉球菓子の銘菓。「謝花きっぱん店」と「新垣ちんすこう」。かつて、琉球王朝時代の王は、豪華な食事のデザートに琉球菓子を頂いたとか。今に伝わる伝統の味から旅がスタートします。

※全曜日：謝花きっぱん店／土曜日：新垣ちんすこう
※1/5(金)は、新垣ちんすこうへご案内いたします。

② 瑞穂酒造/瑞泉酒造 試飲付き

泡盛は、「泡を盛る」と書くその名のとおり、カラカラからおちょこで少しづつ注ぎ、嗜むように飲むのが本来の楽しむ方。実は、琉球菓子と共に、デザート酒として楽しまれていたという知られざる逸話も。

※全曜日：瑞穂酒造／土曜日：瑞泉酒造



③ 首里城

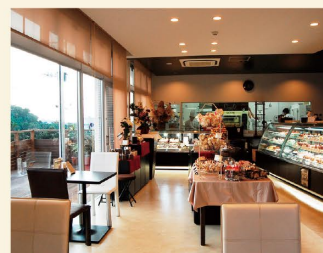
琉球王国最大の木造建築物、沖縄を代表する観光スポット首里城へ。事前に琉球文化を学んだ上での施設見学は、通常の立寄りとは一味違ったものになるはず。

※すでに見学経験のある方は、1時間の自由時間も選べます。※入館料 820円は別途となります。



④ デザートラボ ショコラ お土産付き

旅の締めくくりは、首里でも人気の高いデザートラボショコラで一服。チョコレート系の商品をはじめ、多彩な甘いお菓子が堪能できるカフェで、旅を締めくくります。



首里・乗合観光タクシー ROUTE MAP



・お申し込み方法・

【ご予約電話番号】

098-857-4150

前日の16時までにご予約ください！

株式会社 沖一ハイヤー

【実証事業に関するお問合わせ】

JTB 沖縄(内閣府 沖縄総合事務局受託事業者) TEL：098-860-4738

※お申込み人数によって、タクシーの車両タイプは変わります。



その他民間のホームページサイトによる紹介

～首里・乗合観光タクシー紹介記事～

【トラベルブック】

<https://www.travelbook.co.jp/topic/17448>

【沖縄ラボ～沖縄への旅を100倍楽しくするための情報満載～】

<https://okinawa-labo.com/sharedriding-nahasightseeing-27952>

【ごーや.net】

http://www.goyah.net/okinawa_event/naha/wkl6gos8do1grub.html

【那覇ナビ】

<http://www.naha-navi.or.jp/>

【たびらい沖縄】

<http://www.tabirai.net/sightseeing/news/0002846.aspx>