

# てだこ浦西駅交通結節機能強化事業

沖縄県 土木建築部 都市計画・モノレール課



## 事業の目的

沖縄県内における交通渋滞の緩和や公共交通の利便性向上を図るため、県内の主要な交通結節点の一つである「てだこ浦西駅」において、シームレスな乗り継ぎ環境・駅の利便性向上・にぎわい創出などの交通結節機能の強化に関し、多様な意見の取り込みも踏まえた検討を行っております。



引用：ゆいレールHP

## はじめに ～ てだこ浦西駅の現状と課題 ～

### 現状（機能）

- 交通広場（バス、タクシー、K&Rバース）
- P&R駐車場完備（約1,000台収容）
- 路線バス（駅直結5路線）
- シェアサイクル（11ポート）
- 駐輪場（約100台収容）



### 課題

- 乗り換え案内が分かりづらい
- 駅周辺にバス停が点在（約10か所）
- 待合環境や憩いの場が不十分
- 賑わい機能が不足（飲食販売等）

### 駅周辺の状況



## 令和7年度の取り組み状況

**取り組み①** 有識者・交通事業者・地域団体等からなる検討会を設置し意見交換を実施（年3回）

**取り組み②** てだこ浦西駅の利用者像を設定し、PIを実施（ワークショップ、オープンハウスなど）



検討会



学生ワークショップ



オープンハウス in ゆいレールまつり



住民ワークショップ



## PIで得られた主な意見（まとめ）

PIでは、ただこ浦西駅の交通結節機能強化に関して、以下3つの機能をベースにして、それぞれの立場において必要となる機能等について意見をもらいました。

機能 PI	交通(乗換)機能 乗り換え利便性など交通に関する機能	拠点形成機能 賑わいに資する施設やサービスに関する機能	ランドマーク機能 まちづくり、情報発信等に関する機能
検討会	<ul style="list-style-type: none"> <li>幸地IC開業後も見据えたP&amp;R駐車場の受入環境の改善（増設/増設以外での対応）</li> <li>リアルタイム案内情報、バスの受入環境整備</li> <li>高速バスとの結節強化、レンタカー機能</li> </ul>	<ul style="list-style-type: none"> <li>駅自体の目的地化、駅周辺施設との連携・結節の強化</li> <li>若い世代・子育て世代のための受入環境整備</li> </ul>	<ul style="list-style-type: none"> <li>駅周辺（区画整理地等）の歩行環境の快適性向上</li> </ul>
近隣住民WS (浦添市、西原町)	<ul style="list-style-type: none"> <li>P&amp;R駐車場の増設</li> <li>駅周辺施設(総合病院、浦西団地等)を循環するバスの走行、バス案内・待合環境強化</li> <li>新モビリティ(電動自転車等)の導入</li> </ul>	<ul style="list-style-type: none"> <li>交流の場の整備・イベント開催</li> <li>若者が遊べる施設(公園等)の整備</li> <li>飲食施設(飲み屋)、図書館の配置</li> </ul>	<ul style="list-style-type: none"> <li>非常時対応の宿泊施設</li> <li>安全安心なまち（舗装、街灯、信号機設置など）</li> <li>まちのブランディング</li> </ul>
広域住民WS (宜野湾市、中城村)	<ul style="list-style-type: none"> <li>P&amp;R駐車場の増設</li> <li>駅発着バスの拡充、バス案内・待合環境強化</li> <li>地域内の周遊バスやコミュニティバスの運行</li> </ul>	<ul style="list-style-type: none"> <li>子供たちの遊び場（公園等）の整備</li> <li>高架下を活用した飲食・カフェ・居酒屋の配置、イベントの開催</li> </ul>	<ul style="list-style-type: none"> <li>災害時の駅の開放、浦添総合病院との連携</li> <li>ただこ浦西駅らしさの創出</li> </ul>
大学生WS	<ul style="list-style-type: none"> <li>高速バス停との結節強化（案内、アクセス経路快適化、無料シャトルバス、傘レンタル）</li> <li>駅の待合空間整備、シェアサイクル強化拡充</li> </ul>	<ul style="list-style-type: none"> <li>駅にコンビニや休憩スペースを設置</li> <li>高架下に飲食施設、お土産店、県内初の飲食店（サイゼリヤ）などの配置</li> </ul>	<ul style="list-style-type: none"> <li>地元住民のための交流施設</li> <li>駅前にシンボル設置</li> <li>景観に配慮したまちづくり</li> </ul>
県庁OH (都市圏通勤)	<ul style="list-style-type: none"> <li>路線バス、イベント時の臨時バスの拡充</li> <li>P&amp;R駐車場の増設、駐輪場の増設</li> <li>シェアサイクルの利便性向上（ポート数増）</li> </ul>	<ul style="list-style-type: none"> <li>待合せ場所、レストラン、喫茶店などが集まる場所の配置、公園整備</li> <li>本土のような駅ビルの整備</li> </ul>	<ul style="list-style-type: none"> <li>北谷や名護などの観光地へ繋がるバスの運行</li> </ul>
ゆいレールまつりOH (子育て世代)	<ul style="list-style-type: none"> <li>広域的なバス路線の拡充</li> <li>P&amp;R駐車場の増設</li> </ul>	<ul style="list-style-type: none"> <li>定期的なイベント開催</li> <li>子供の遊び場整備（公園等）</li> </ul>	<ul style="list-style-type: none"> <li>子育て支援設備の提供</li> <li>災害時対応用の空間確保</li> </ul>
琉球大学 アンケート	<ul style="list-style-type: none"> <li>バスのリアルタイム運行情報の発信</li> <li>バスの増便、土日祝の運行</li> </ul>	<ul style="list-style-type: none"> <li>バスなどの待合所、隣接商業施設との連携</li> </ul>	<ul style="list-style-type: none"> <li>保育園・託児所送迎などの連携</li> </ul>
レンタカー利用者 アンケート	<ul style="list-style-type: none"> <li>本島中北部へ公共交通利用の利便性向上が必要</li> <li>高速バスとのスムーズな乗り換え</li> </ul>	<ul style="list-style-type: none"> <li>コンビニ等の売店や飲食店があると便利</li> <li>休憩できるスペースがあると便利</li> </ul>	<ul style="list-style-type: none"> <li>土産品の販売所や周辺観光施設の情報があると便利</li> </ul>
<b>まとめ</b>	<ol style="list-style-type: none"> <li>P&amp;R駐車場の受入環境整備</li> <li>バス網拡充（路線・高速・地域周遊）、案内強化</li> <li>レンタカー機能（デポ・受渡）の配置</li> </ol>	<ol style="list-style-type: none"> <li>日常的に使う飲食・休憩施設</li> <li>駅周辺が目的地となる施設・体験</li> <li>若者・子育て世代が集う施設・イベント</li> </ol>	<ol style="list-style-type: none"> <li>安全で快適な歩行環境の整備</li> <li>防災・子育て支援機能充実</li> <li>駅のブランディング</li> </ol>

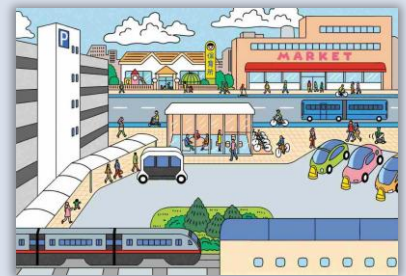
## 地域住民・学生・観光客などの意見を整備方針へ反映

### 整備方針（コンセプト） ～ 検討会やPI結果を踏まえ設定 ～

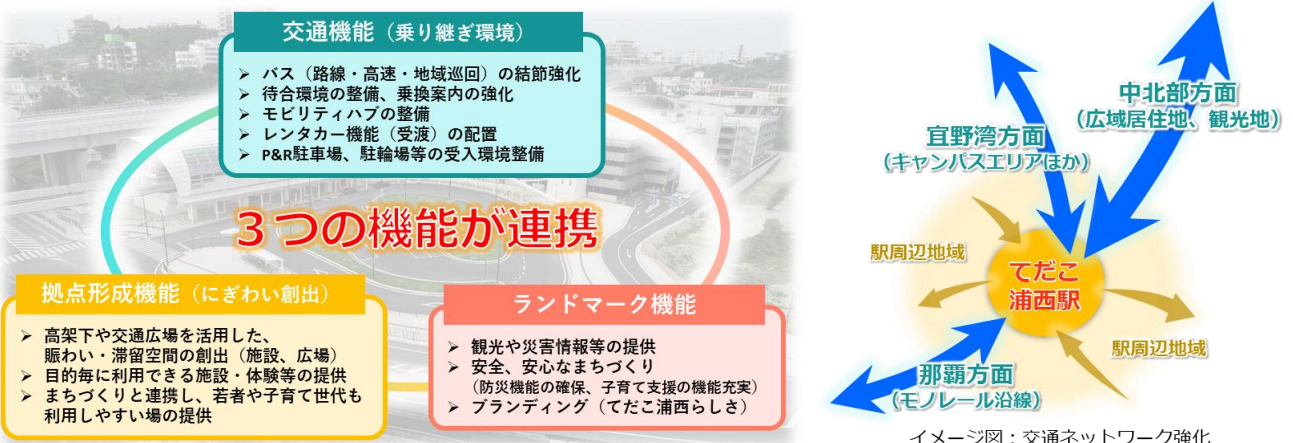
**コンセプト 1** モノレール・バス・レンタカーほか多様なモビリティツールが集約し、多方面にシームレスな乗り継ぎ環境を構築

**コンセプト 2** 日常生活に必要な機能が集積し、目的地としても訪れたいような「賑わい」と「コミュニティ」を創出

**コンセプト 3** 観光案内・災害情報等の発信機能を備え、誰もが便利かつ安全安心な利用空間を提供



イメージ図：交通結節点として目指す姿



イメージ図：交通ネットワーク強化



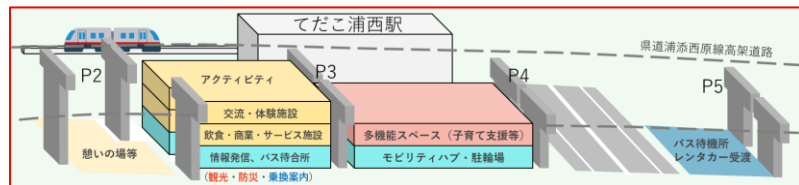
## 駅横の高架下空間の活用イメージ

整備方針に掲げる3つの機能を配置するため、てだこ浦西駅の横にある道路高架下の空間を有効活用し、多機能集約型の施設整備を検討しております。

※施設イメージ図



アクティビティ・交流・体験施設



### 7フロア構成(案)

#### 3F (屋上)



飲食・商業・サービス施設



多機能スペース (子育て支援等)



高架下の空間

#### 2F



各種案内・まちあい空間 (乗換・観光・防災)



モビリティハブ・駐輪場



イメージ図

レンタカー受け渡し場所  
バス待機場、レンタカー受渡場

#### 1F

## 令和8年度予定の実証実験

令和8年度は、整備方針などを踏まえ、先行的に以下3つの実証実験を行う予定です。また、実験結果も踏まえ、てだこ浦西駅の交通結節機能強化に関する整備計画を策定予定です。

	実証実験①	実証実験②	実証実験③
実験目的	デジタルサイネージ案内板の設置	駅前広場を活用したイベント開催及びキッチンカー等の誘致	てだこ浦西駅から琉球大学病院向けの路線バス(294番)の早朝増便
実験内容	駅の改札前、隣接商業施設内(調整中)でデジタルサイネージを仮設置する。	駅前広場の活用可能な歩行空間にキッチンカー等を誘致する。(一定の期間常設を予定)	既存路線の系統294番(てだこ琉大快速線)において、琉球大学病院向けの早朝便を増便する。 ※各施設の始業に間に合う時間帯で1便増便予定
イメージ	<p>出典：モバイルクリエイティブ株式会社提供資料</p> <p>案内板掲載イメージ図</p>	<p>事例：ゆいレールまつり</p> <p>事例：数賀市国道8号(引用：ほこみちプロジェクトHP)</p>	<p>モノレール&amp;バス連携強化</p> <p>交通結節点 てだこ浦西駅</p> <p>琉球大学病院 公共施設 キャンパスエリア</p> <p>那覇市街地</p>