



内閣府

令和4年4月15日

～美ら島の未来を拓く～

沖縄総合事務局

「レンタカーを利用できない場合の公共交通機関活用の呼びかけ」

～大型連休（GW）中、レンタカーを利用できない観光客に公共交通機関の活用を呼びかけ、
沖縄観光における円滑な移動の確保と観光客の満足度向上を目指します～

沖縄県内におけるレンタカーの現状は、昨年同様、新型コロナウイルスの感染拡大影響による観光客の受け入れ激減に伴い、各レンタカー営業所において一部閉鎖や大幅な減車が続いています。

一方で沖縄への観光客入域数は、2月20日に「まん延防止等重点措置」の解除後、観光業界関係者の尽力により徐々に回復の兆しを見せており、直近の4月～5月の大型連休について、県内全域でレンタカー不足（需給ギャップ）の問題が出てきております。

一方、沖縄県内においては、路線バスやモノレールをはじめ、様々な公共交通機関を利用することにより、多くの観光地を訪れることが可能であり、近年では、公共交通運行情報サイトやMaaS（注1）等により、公共交通の利便性が高まっています。

沖縄滞在中、観光客がレンタカーを利用できない場合でも快適な観光地巡りができるよう、沖縄総合事務局では、以下の取組を通じて公共交通機関の活用呼びかけを行っています。

- ① 観光関係団体（旅行業、交通機関、観光施設、宿泊施設）に、路線バスやシャトルバス、及び周遊バス、地域を巡るタクシーやハイヤープラン、レンタル自転車など、様々な公共交通機関や移動手段の情報について、周知徹底することを協力要請。
- ② 一般財団法人沖縄観光コンベンションビューロー（以下 OCVB）が発信している沖縄観光情報 WEB サイト「おきなわ物語」に掲載されている「レンタカーだけじゃない沖縄旅の楽しみ方（特集ページ）」を沖縄へ来訪予定、または検討している方々へ広く周知する広報活動を依頼。
- ③ 観光関係団体及び各観光受入事業者の自社 HP などから上記 OCVB の WEB サイトへのリンクを促すことで、公共交通機関情報の輪を拡げる連携を依頼。
- ④ 観光客のみならず沖縄県民も対象として、公共交通関係情報を集約した「沖縄総合事務局公共交通ポータルサイト」を開設。

コロナウイルス感染症対策を徹底し、安心・安全な観光受入を実施している沖縄県を PR しつつ、レンタカーだけではなく様々な移動手段を活用することで快適な過ごし方ができる環境を、観光関係者一丸となって醸成し、沖縄観光の満足度向上を目指してまいります。

（注1）MaaS（マース：Mobility as a Service）とは、地域住民や旅行者一人一人のトリップ単位での移動ニーズに対応して、複数の公共交通やそれ以外の移動サービスを最適に組み合わせて検索・予約・決済等を一括で行うサービスのことをいいます。

OCVB関連サイト「おきなわ物語（沖縄観光情報 WEB サイト）」

■レンタカーだけじゃない！沖縄旅の楽しみ方

https://www.okinawastory.jp/feature/other_traffic

「沖縄総合事務局公共交通ポータルサイト」

http://www.ogb.go.jp/nyu/Transportation_Portal_site

【問い合わせ先】

沖縄総合観光施策推進室

担当：桑江・丸川

TEL：098-866-1812（直通）

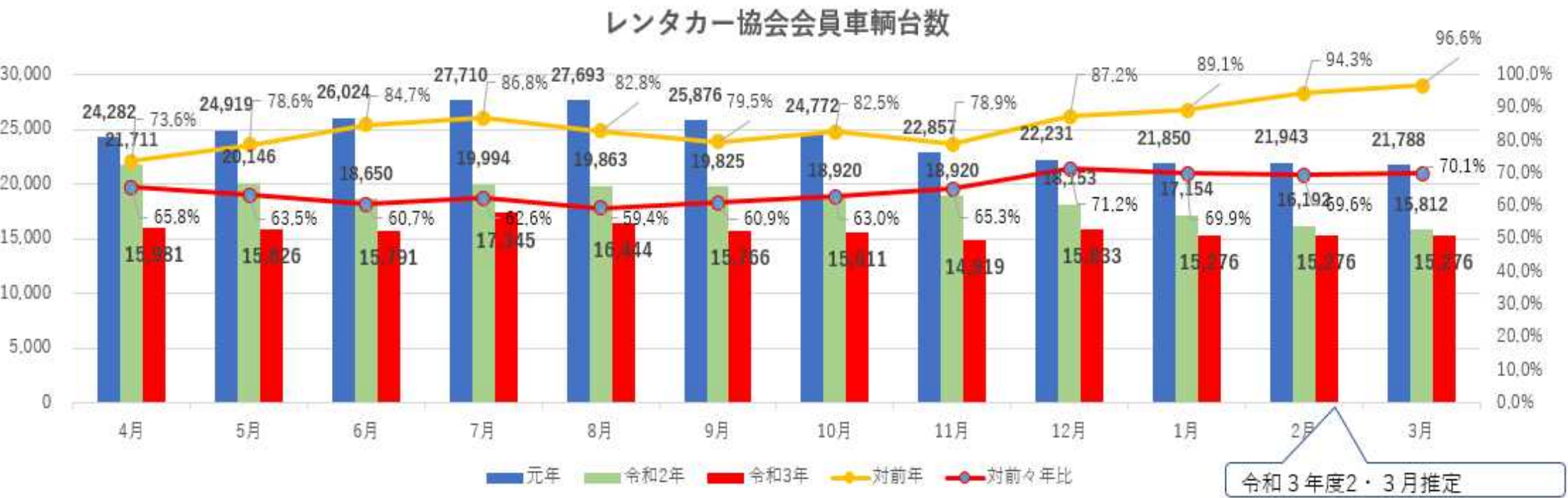
FAX：098-860-2369

E-mail：nyu-tourism.r6j★ogb.cao.go.jp

※「★」を「@」に置き換えて送信してください。

1. 沖縄県レンタカー協会会員 レンタカー車両台数

沖縄県レンタカー協会会員における令和4年3月の車両台数は15,276台。（対前々年比70.1%）



	4月	5月	6月	7月	8月	9月	10月	11月	12月	1月	2月	3月	平均台数
元年度	24,282	24,919	26,024	27,710	27,693	25,876	24,772	22,857	22,231	21,850	21,943	21,788	24,329
令和2年度	21,711	20,146	18,650	19,994	19,863	19,825	18,920	18,920	18,153	17,154	16,192	15,812	18,778
令和3年度	15,981	15,826	15,791	17,345	16,444	15,766	15,611	14,919	15,833	15,276	15,276	15,276	15,779
対前年比	73.6%	78.6%	84.7%	86.8%	82.8%	79.5%	82.5%	78.9%	87.2%	89.1%	94.3%	96.6%	77.2%
対前前年比	65.8%	63.5%	60.7%	62.6%	59.4%	60.9%	63.0%	65.3%	71.2%	69.9%	69.6%	70.1%	64.9%

提供：一般社団法人沖縄県レンタカー協会

2. OCVB「おきなわ物語」サイト情報

■ 一般財団法人 沖縄観光コンベンションビューロー（以下OCVB）

<https://www.ocvb.or.jp/> ➡ トップページ下段、「OCVB関連サイト」内、「おきなわ物語」バナーをクリック



■ 沖縄観光情報WEBサイト「おきなわ物語」

https://www.okinawastory.jp/contents/other_traffic ➡ トップ画面下欄の「新着 & おすすめ特集」または「その他のおすすめ特集」をクリック



レンタカーだけじゃない! 沖縄旅行を楽しむ交通手段

沖縄旅行の交通手段はレンタカーが主流でしたが、新型コロナウイルス感染拡大の影響でレンタカー登録台数が減少傾向と言われています。でも大丈夫!
沖縄にはさまざまな交通手段があるので、旅のスタイルにあわせて選ぶことができます。



モノレール



バス・高速船



タクシー



レンタサイクル
レンタバイク

●各交通手段のバナーに入ることによって便数や路線マップ、所要時間、料金などが分かり、各社のHPサイトにつなげています。

http://www.ogb.go.jp/unyu/Transportation_Portal_site ➡トップ画面から運輸部ページ内へ

[宮古島MaaS](#)

4. 公共交通運行情報サイト等の概要(その1)

■ バスマップ沖縄

<http://www.kotsu-okinawa.org/index.html>

➡バスマップ、時刻表、運賃、乗り方、のりば等を掲載。
紙のバスマップも作成、配布しています。

バスマップ沖縄



トップページ	本島中南部	那覇市周辺	空港・高速系統	本島北部周辺	本島周辺の島	宮古諸島	八重山諸島
船舶案内	バスの運賃	バスの乗り方	主なバスのりば	当団体について	お問い合わせ	ENGLISH Page	

このサイトでは、沖縄県内の公共交通情報を扱っています。
マップ、時刻表はこちら→ マップ一覧 時刻表一覧

■ のりものNAVI Okinawa (旧・バスナビ沖縄)

<https://www.busnavi-okinawa.com/top>

➡リアルタイム運行情報 (遅れ情報) を提供。



接近案内

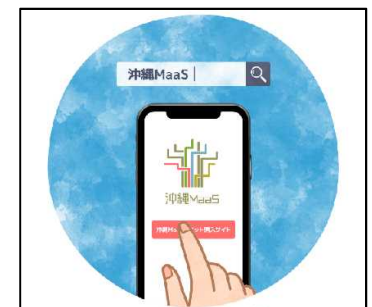


バスの現在地

5. 公共交通運行情報サイト等の概要(その2)

■ 沖縄MaaS

<https://service.paycierge.com/okinawa-maas/> ➡ モノレールやバス、フェリーのチケットをオンラインで購入可能。観光スポットやアミューズメント施設とも連携。



(アプリ操作でアクセス)

■ 北谷観光MaaSプロジェクト

<https://www.chatamobi.com/chatan-maas.php>

➡ 那覇空港から北谷町を45分で結ぶシャトルバス「北谷エアポートエクスプレス」が運行中。北谷町内では自動走行カートを使用。

北谷観光MaaSプロジェクト
北谷を観光拠点に様々な移動サービスを提供!!

沖縄県中部の人気観光エリア北谷町 C MaaS (マース) が始まります!

※MaaSとは、飛行機やバス、電車など、マイカー以外の様々な交通手段を一つのサービスにまとめて、ルート検索から予約決済までを一括にし、移動をより便利にする取り組みです。

北谷観光MaaSの拠点となる北谷トランジットセンターが2021年11月にオープンし、那覇空港から北谷町を45分で結ぶシャトルバス「北谷エアポートエクスプレス」が登場しました。北谷町に到着後は、美浜エリア内を循環する自動走行カート「英浜シャトルカート」でアメリカンレビレッジや主要ホテル、ビーチまで無料で移動できます。また、北谷町でレンタカーを借りれば、手延きの待ち時間も少なく県内各地への移動もスムーズです。さらに、移動サービスをご利用いただくことで、さまざまなメリットが実現します。



2021年11月15日[月]より運行開始!!
北谷 エアポートエクスプレス
Chatan Airport Express

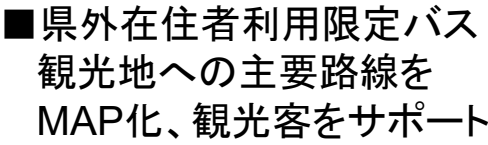
最短所要時間 **45分**

那覇空港 Naha Airport ↔ 北谷 Chatan

交通状況により到着時刻に遅れが生じる場合がありますので予めご了承ください。



<https://www.okinawapass.com/jp/>



<http://www.oki-taxi.or.jp/>

➡感染防止対策を徹底した安心・安全で多種多様な観光タクシープラン

[illegible]

沖縄本島マップ

沖縄 世界遺産

数千年の歴史と豊かさを誇る沖縄は、2000年12月「琉球王国のグスク及び関連遺産群(多分所)」が国内で初めて「世界遺産」として登録されました。

琉球王国城郭群 1993年登録

琉球王国は、琉球列島のほぼ全島にわたって築かれた城郭群が、琉球文化の中心地として栄え、1993年に世界遺産に登録された。

琉球列島の石 2000年登録

琉球列島の石は、琉球文化の中心地として栄え、2000年に世界遺産に登録された。

琉球列島の石 2000年登録

琉球列島の石は、琉球文化の中心地として栄え、2000年に世界遺産に登録された。

琉球列島の石 2000年登録

琉球列島の石は、琉球文化の中心地として栄え、2000年に世界遺産に登録された。

琉球列島の石 2000年登録

琉球列島の石は、琉球文化の中心地として栄え、2000年に世界遺産に登録された。

琉球列島の石 2000年登録

琉球列島の石は、琉球文化の中心地として栄え、2000年に世界遺産に登録された。

琉球列島の石 2000年登録

琉球列島の石は、琉球文化の中心地として栄え、2000年に世界遺産に登録された。

琉球王国城郭群 1993年登録

琉球王国は、琉球列島のほぼ全島にわたって築かれた城郭群が、琉球文化の中心地として栄え、1993年に世界遺産に登録された。

琉球列島の石 2000年登録

琉球列島の石は、琉球文化の中心地として栄え、2000年に世界遺産に登録された。

琉球列島の石 2000年登録

琉球列島の石は、琉球文化の中心地として栄え、2000年に世界遺産に登録された。

琉球列島の石 2000年登録

琉球列島の石は、琉球文化の中心地として栄え、2000年に世界遺産に登録された。

琉球列島の石 2000年登録

琉球列島の石は、琉球文化の中心地として栄え、2000年に世界遺産に登録された。

7. 公共交通運行情報サイト等の概要(その4)

■ やんばるグルッと観光無料シャトルバス

<https://www.okinawatraveler.net/yambarubus/>

やんばるグルッと観光

無料シャトルバス

乗車方法は
スマートフォンで
QRコードを読み取る
だけでOK

Aルート立ち寄り観光施設

ルーレットチャレンジで景品GET!!
Aルートで立ち寄った観光施設でルーレットに
チャレンジすると素敵な景品が当たります!
※ルーレットは「あたり」「はずれ」のみとなります。
※写真はイメージです。抽選によって景品内容は変わります。

エメラルドビーチ前(沖縄美ら海水族館)

古宇利オーシャンタワー

御菓子御殿 名護店
(DINO恐竜PARK やんばる亜熱帯の森)

OKINAWA フルーツランド
コンドミニアムホテル 名護リゾート リエッタ中山

ナゴバイナッブルパーク

ネオパークオキナワ

やんばる
アドベンチャー
フィールド

森のガラス館

名護市役所前

カヌチャリゾート

かりゆしビーチ前

ハレクラニ沖縄前

ナビビー前

サンマリーナビビー前

おんなの駅

タイガービーチ前

沖縄エアポート
シャトル(有料)

至 那覇空港

Aルート

Bルート

Cルート

バス
乗車方法

- 乗車時にスマートフォンをご用意ください。(スマートフォンをお持ちでない場合は乗車できません。)
- 乗務員が持っているシートから下車する場所のQRコードをカメラで読み取ってください。
- 着席いただきましたら、初回乗車時にQRコード読み取り後の画面にある簡単なアンケートのご協力をお願いします。

無料シャトルバス時刻表

※道路状況による遅延等、予定なく運行スケジュールは変更になる場合があります。
※A・Bルートは事前予約はできませんので乗車時の乗客となります。また乗車時にはご乗車いただけません。
※Cルートのみ完全事前予約制となり、ご予約のない方はご乗車いただけません。

[4月]23~30(全日)
[5月]1~8(全日)、14,15,21,22,28,29(土日のみ運行)
※新型コロナウイルスの感染状況の影響で運休になる場合がありますので、必ずホームページにて確認してください。
※5月中旬頃までの利用状況を踏まえて、2022年6月の土日(6/4・5・11・12・18・19・25・26)も運行期間を延長する場合があります。運行期間延長時はホームページでご案内します。

Bルート (美ら海・古宇利シャトル)

※エメラルドビーチ前から沖縄美ら海水族館まで徒歩約10分です。

停車場所	B1便	B3便	B5便
古宇利オーシャンタワー	11:15	13:15	15:15
エメラルドビーチ前(沖縄美ら海水族館)	11:50	13:50	15:50

Cルート (やんばるアドベンチャーフィールドシャトル)

「やんばるアドベンチャーフィールド」休館プラン
(ジャップライン及びバー)をJTB BOOKINGで予約
した方限定の無料シャトルバスです。詳しくは右の
QRコードから参加登録(予約)後までに事前予約ください。
※おんなの駅〜カヌチャリゾート間はC1便は乗車専用、
C2便は降車専用です。

停車場所	C1便
おんなの駅	8:30
タイガービーチ前	8:35
サンマリーナビビー前	8:36
ナビビー前	8:50
ハレクラニ沖縄前	9:05
かりゆしビーチ前	9:07
カヌチャリゾート	9:47
やんばるアドベンチャーフィールド	10:20

Aルート (名護・古宇利シャトル)

停車場所	A1便	A3便	A5便	A7便	A9便	A11便	A13便	A15便
おんなの駅	9:05	10:05						
タイガービーチ前	9:10	10:10						
サンマリーナビビー前	9:11	10:11						
ナビビー前	9:25	10:25						
ハレクラニ沖縄前	9:38	10:38						
かりゆしビーチ前	9:40	10:40						
名護市役所前	9:00	10:00	11:00	12:00	13:00	14:00	15:00	16:00
ネオパークオキナワ	9:13	10:13	11:13	12:13	13:13	14:13	15:13	16:13
森のガラス館	9:21	10:21	11:21	12:21	13:21	14:21	15:21	16:21
ナゴバイナッブルパーク	9:25	10:25	11:25	12:25	13:25	14:25	15:25	16:25
OKINAWA フルーツランド(オキナワフルーツパーク)	9:27	10:27	11:27	12:27	13:27	14:27	15:27	16:27
御菓子御殿・DINO恐竜PARK	9:32	10:32	11:32	12:32	13:32	14:32	15:32	16:32
古宇利オーシャンタワー	10:05	11:05	12:05	13:05	14:05	15:05	16:05	17:05
古宇利オーシャンタワー	A2便	A4便	A6便	A8便	A10便	A12便	A14便	A16便
古宇利オーシャンタワー	10:30	11:30	12:30	13:30	14:30	15:30	16:30	17:30
御菓子御殿・DINO恐竜PARK	10:55	11:55	12:55	13:55	14:55	15:55	16:55	17:55
OKINAWA フルーツランド(オキナワフルーツパーク)	11:00	12:00	13:00	14:00	15:00	16:00	17:00	18:00
ナゴバイナッブルパーク	11:02	12:02	13:02	14:02	15:02	16:02	17:02	18:02
森のガラス館	11:06	12:06	13:06	14:06	15:06	16:06	17:06	18:06
ネオパークオキナワ	11:16	12:16	13:16	14:16	15:16	16:16	17:16	18:16
名護市役所前	11:30	12:30	13:30	14:30	15:30	16:30	17:30	18:30
かりゆしビーチ前						16:50	17:50	
ハレクラニ沖縄前						16:52	17:52	
ナビビー前						17:07	18:07	
サンマリーナビビー前						17:20	18:20	
タイガービーチ前						17:22	18:22	
おんなの駅						17:27	18:27	

企画(株)JTB・(株)JTB沖縄 運行(株)北部観光バス

QRコードは(株)JTB沖縄ウェブの乗客専用です。

Aルート(名護・古宇利シャトル)
Bルート(美ら海・古宇利シャトル)
Cルート(やんばるアドベンチャーシャトル)

➡那覇空港発着の沖縄エアポートシャトルバス(有料)と組み合わせて
本島北部主要観光地を無料で巡回するシャトルバスが期間限定運行。
【4月】23~30(全日)
【5月】1~8(全日) 14,15,21,22,28,29(土日運行)
※乗車時にスマートフォンをご用意ください。車内でQRコードを読み取り
乗降いたします。(アンケートのご協力依頼あり)

美ら海5 5日間有効
とくとくパス

電子チケット
販売開始

5,500円 4,500円 2,500円

沖縄美ら海水族館
+
沖縄美ら海水族館+人気観光4施設
1,880円 2,980円

大石林山 1,200円
琉球村 1,500円
首里城御遊覧 1,540円
首里城御遊覧+大石林山 2,980円

美ら海5 5日間有効
とくとくパス
5,500円!

沖縄美ら海水族館と人気観光施設の入場料が
お得に買えるプラン
あり。
電子チケットで購
入もラクラク