



令和4年7月6日
～美ら島の未来を拓く～
沖縄総合事務局

「レンタカーと公共交通機関の効率的な活用呼びかけ」

～夏期間、レンタカー利用と公共交通機関の効率的な活用を観光客に呼びかけ、
沖縄観光における円滑な移動の確保と満足度向上を目指します～

沖縄県内におけるレンタカー台数は、新型コロナウイルスの感染拡大影響による観光客の受け入れ減少に伴い、コロナ禍以前に比べ減車となっております。観光需要回復の兆しを見せ始めた夏期間について、各レンタカー営業所においては増車調整に取り組んでいるものの、需要に届かず、繁忙期の夏期間に一部の観光客が「レンタカーが確保できないという状況」が予測されております。

沖縄県内は、全地域を網羅する路線バスや那覇市近郊のモノレールをはじめ、様々な公共交通機関を利用することにより、多くの観光地を訪れることが可能であり、近年では、公共交通運行情報サイトやMaaS（注1）等により、公共交通の利便性が高まっています。

観光客の皆様が沖縄観光を計画時又は滞在時に、レンタカーを確保できない場合でも、快適な観光地巡りができるよう、沖縄総合事務局では以下の取組を通じて公共交通機関の活用呼びかけを行っています。

- ① 観光関係団体（旅行業、交通機関、観光施設、宿泊施設）に、路線バスやシャトルバス、及び周遊バス、地域を巡るタクシーやハイヤープラン、レンタル自転車など、様々な公共交通機関や移動手段の情報について、周知徹底することを協力要請。
- ② 一般財団法人沖縄観光コンベンションビューロー（以下 OCVB）が発信している沖縄観光情報 WEB サイト「おきなわ物語」に掲載されている「沖縄のレンタカーが予約できない！？試してみたい7の裏技（特集ページ）」を沖縄へ来訪予定、または検討している方々へ広く周知するよう OCVB へ広報活動を依頼。
- ③ 観光関係団体及び各観光受入事業者の自社 HP などから上記 OCVB の WEB サイトへのリンクを促すことで、公共交通機関情報の輪を拡げる連携を依頼。
- ④ 観光客のみならず沖縄県民も対象として、公共交通関係情報を集約した「沖縄総合事務局公共交通ポータルサイト」の周知。

With コロナ時代の観光において、感染症対策を徹底し、安心・安全な観光受入を実施している沖縄県を PR しつつ、レンタカーだけではなく様々な移動手段を活用することで快適な過ごし方ができる環境を、観光関係者一丸となって醸成し、沖縄観光の満足度向上を目指してまいります。

（注1）MaaS（マース：Mobility as a Service）とは、地域住民や旅行者一人一人のトリップ単位での移動ニーズに対応して、複数の公共交通やそれ以外の移動サービスを最適に組み合わせて検索・予約・決済等を一括で行うサービスのことをいいます。

OCVB関連サイト「おきなわ物語（沖縄観光情報 WEB サイト）」

■沖縄のレンタカーが予約できない！？試してみたい7の裏技（掲載日：2022.6.27）

<https://www.okinawastory.jp/news/tourism/3955>

「沖縄総合事務局公共交通ポータルサイト」

http://www.ogb.go.jp/unyu/Transportation_Portal_site

【問い合わせ先】

沖縄総合観光施策推進室

担当：田場・桑江・丸川

TEL：098-866-1812（直通）

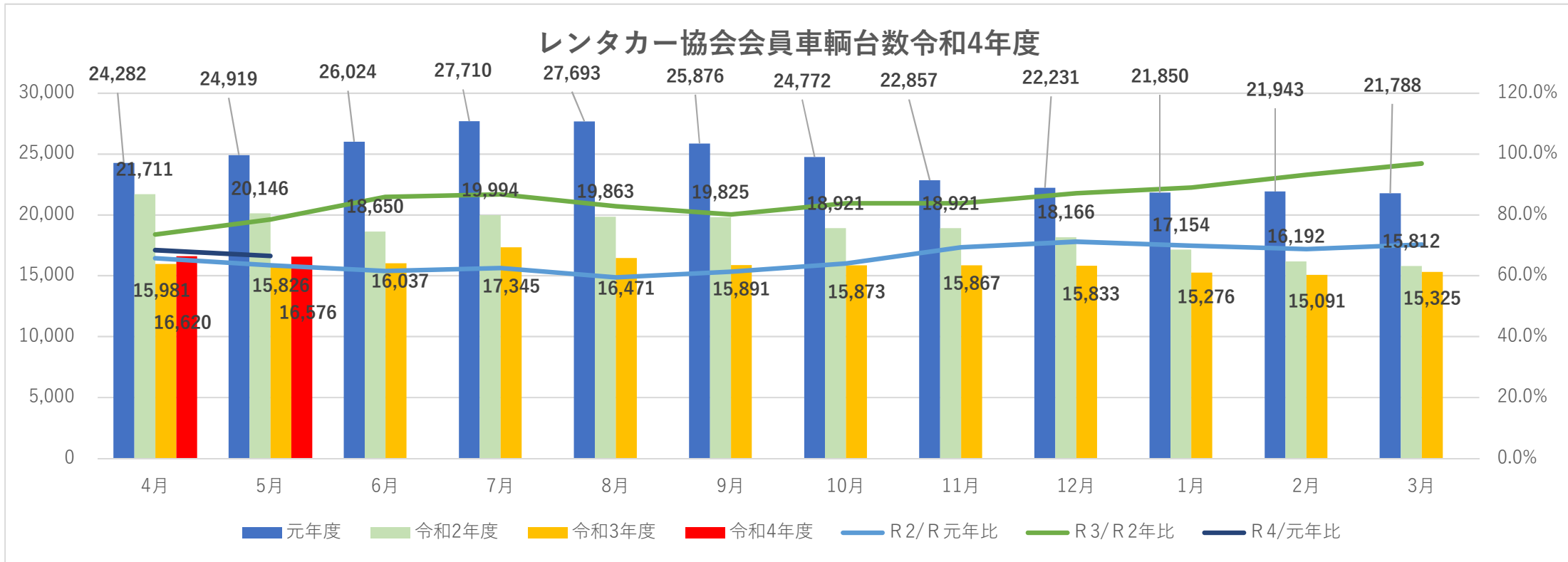
FAX：098-860-2369

E-mail：unyu-tourism.r6j★ogb.cao.go.jp

※「★」を「@」に置き換えて送信してください。

1. 沖縄県レンタカー協会会員 レンタカー車両台数

沖縄県レンタカー協会会員における令和4年5月の車両台数は16,576台。（R4／元年比66.5%）



	4月	5月	6月	7月	8月	9月	10月	11月	12月	1月	2月	3月	平均台数
元年度	24,282	24,919	26,024	27,710	27,693	25,876	24,772	22,857	22,231	21,850	21,943	21,788	24,329
令和2年度	21,711	20,146	18,650	19,994	19,863	19,825	18,921	18,921	18,166	17,154	16,192	15,812	18,780
令和3年度	15,981	15,826	16,037	17,345	16,471	15,891	15,873	15,867	15,833	15,276	15,091	15,325	15,901
令和4年度	16,620	16,576											
R2/R元年比	65.8%	63.5%	61.6%	62.6%	59.5%	61.4%	64.1%	69.4%	71.2%	69.9%	68.8%	70.3%	65.4%
R3/R2年比	73.6%	78.6%	86.0%	86.8%	82.9%	80.2%	83.9%	83.9%	87.2%	89.1%	93.2%	96.9%	84.7%
R4/R元年比	68.4%	66.5%											0.0%

2. OCVB「おきなわ物語」サイト情報

■ 一般財団法人 沖縄観光コンベンションビューロー（以下OCVB）

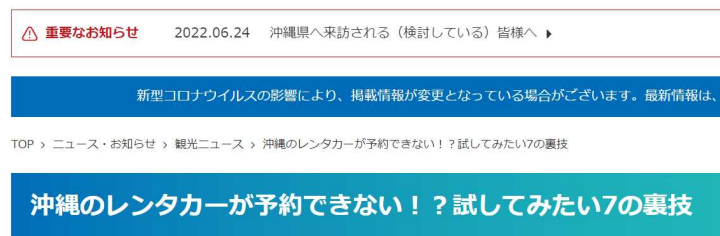
<https://www.ocvb.or.jp/> ➡ トップページ下段、「OCVB関連サイト」内、「おきなわ物語」バナーをクリック



■ 沖縄観光情報WEBサイト（OCVB関連サイト）「おきなわ物語」

TOP > ニュース・お知らせ > 観光ニュース > [沖縄のレンタカーが予約できない！？試してみたい7の裏技](https://www.okinawastory.jp/news/tourism/3955)

<https://www.okinawastory.jp/news/tourism/3955> ➡ トップ画面下欄の「news」から検索



▶ [何としても車を確保したい方向け | 試してみたい7の裏技](#)

▶ [それでも予約できなかった方へ | レンタカー以外のおすすめ交通手段](#)

▶ [レンタカーだけじゃない！おきなわ旅の楽しみ方](#)

2022.6.27 新規情報

沖縄旅行を楽しめる、様々な公共交通機関サイトを紹介

■ 内閣府沖縄総合事務局ホームページ内 – OKINAWA Public Transportation Portal site –
http://www.ogb.go.jp/unyu/Transportation_Portal_site ➡ トップ画面から運輸部ページ内へ

沖縄総合事務局公共交通ポータルサイト

- OKINAWA Public Transportation Portal site -



CATEGORY

カテゴリから探す

公共交通情報 モノレール 路線バス コミュニティバス・デマンドタクシー ハイヤー・タクシー 旅客船

MaaS ICカード GTFS

以下のカテゴリから様々な公共交通情報を確認することができます。

- モノレール ■路線バス ■コミュニティバス ■旅客船
- デマンドタクシー ■ハイヤータクシー ■MaaS
- ICカード ■GTFS



4. 公共交通運行情報サイト等の概要(その1)

■ バスマップ沖縄

<http://www.kotsu-okinawa.org/index.html>

➡バスマップ、時刻表、運賃、乗り方、のりば等を掲載。
紙のバスマップも作成、配布しています。

バスマップ沖縄



トップページ	本島中南部	那覇市周辺	空港・高速系統	本島北部周辺	本島周辺の島	宮古諸島	八重山諸島
船舶案内	バスの運賃	バスの乗り方	主なバスのりば	当団体について	お問い合わせ	ENGLISH Page	

このサイトでは、沖縄県内の公共交通情報を扱っています。
マップ、時刻表はこちら→ マップ一覧 時刻表一覧

■ のりものNAVI Okinawa (旧・バスナビ沖縄)

<https://www.busnavi-okinawa.com/top>

➡リアルタイム運行情報 (遅れ情報) を提供。

のりものNAVI Okinawa

沖縄本島 路線バスやゆいレール・有軌電車システム

日付選択 GO シンプルモード

乗り換え案内 接近案内 バスの現在地

のりものNAVI Okinawa

沖縄の乗り換え案内をもっと楽しく快適に！

ベータ版

出発地と目的地をお選びください。

出発地 おもろまち駅前

目的地 コザ

別の条件で再検索する

自動更新 時刻表

のりば変更 21:38現在

おもろまち駅前 (内開・沢路向け)

バス会社系統番号	通過停留所・停車停留所(番)	終点停留所
21:46	知花線より見沼川向け	あと9分と到着
22:11	知花線より見沼川向け	あと3分と到着

バスの現在位置を検索

1 系統を選択 90.知花線

2 路線を選択 知花線下り

3 経路を選択 全停留所表示

現在位置を表示する

31	知花線(普天間向け)	[時刻表]
32	知花線(普天間向け)	[時刻表]
33	知花線(普天間向け)	[時刻表]
34	知花線(普天間向け)	[時刻表]
35	知花線(普天間向け)	[時刻表]
36	知花線(普天間向け)	[時刻表]

接近案内

バスの現在地

5. 公共交通運行情報サイト等の概要(その2)

■ 沖縄MaaS <https://service.paycierge.com/okinawa-maas/>



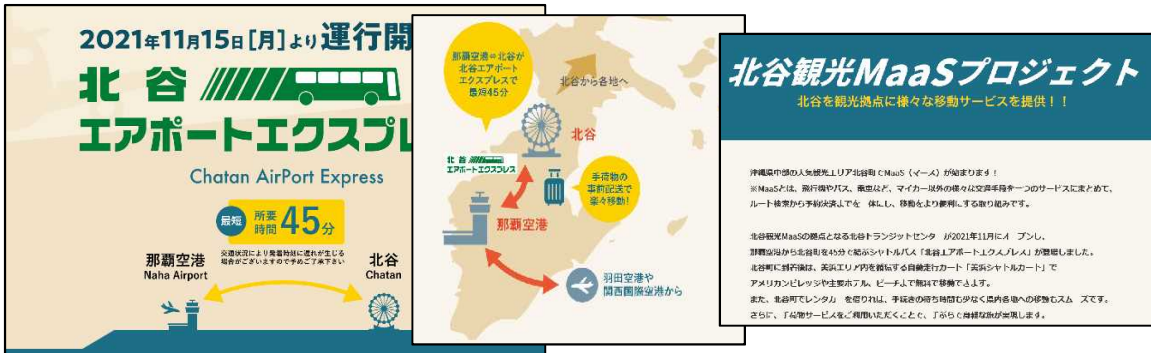
➡モノレールやバス、フェリーのチケットをオンラインで購入可能。観光スポットやアミューズメント施設とも連携。

■ 沖縄スマートシフトプロジェクト <https://www.okinawa-smashif.com/>



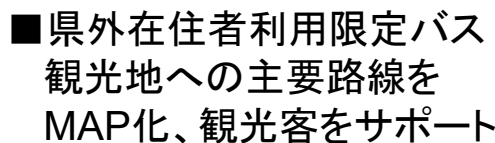
➡my route沖縄アプリを使い、ルート検索から交通機関を予約してデジタル乗車券を購入することが可能。那覇市乗り放題パスや路線周遊バスなどでお得な沖縄滞在を。沖縄観光情報も満載。

■ 北谷観光MaaSプロジェクト <https://www.chatamobi.com/chatan-maas.php>



➡那覇空港から北谷町を45分で結ぶシャトルバス「北谷エアポートエクスプレス」が運行中。北谷町内では自動走行カートを使用。

<https://www.okinawapass.com/jp/>



<http://www.oki-taxi.or.jp/>

➡感染防止対策を徹底した安心・安全で多種多様な観光タクシープラン

[illegible]

沖縄本島マップ



**沖縄
世界遺産**

優れた歴史的環境と芸術性により
2000年12月「琉球王座のグスク及び関連遺産群(以下)19の跡地で
初めて世界遺産」として登録された。



首里城跡 (国指定史跡)

琉球王国の政治・文化の中心地として、15世紀後半に築かれた。17世紀後半に火災で焼失した。1992年に国指定史跡として指定された。





今帰仁城跡

琉球王国の政治・文化の中心地として、15世紀後半に築かれた。17世紀後半に火災で焼失した。1992年に国指定史跡として指定された。



首里城跡 (国指定史跡)

琉球王国の政治・文化の中心地として、15世紀後半に築かれた。17世紀後半に火災で焼失した。1992年に国指定史跡として指定された。





今帰仁城跡

琉球王国の政治・文化の中心地として、15世紀後半に築かれた。17世紀後半に火災で焼失した。1992年に国指定史跡として指定された。



首里城跡 (国指定史跡)

琉球王国の政治・文化の中心地として、15世紀後半に築かれた。17世紀後半に火災で焼失した。1992年に国指定史跡として指定された。





今帰仁城跡

琉球王国の政治・文化の中心地として、15世紀後半に築かれた。17世紀後半に火災で焼失した。1992年に国指定史跡として指定された。



首里城跡 (国指定史跡)

琉球王国の政治・文化の中心地として、15世紀後半に築かれた。17世紀後半に火災で焼失した。1992年に国指定史跡として指定された。





今帰仁城跡

琉球王国の政治・文化の中心地として、15世紀後半に築かれた。17世紀後半に火災で焼失した。1992年に国指定史跡として指定された。

7. 公共交通運行情報サイト等の概要(その4)

■ やんばるグルッと観光無料シャトルバス (期間限定実証事業)

<https://www.okinawatraveler.net/yambarubus/>

やんばるグルッと観光 無料シャトルバス

エメラルドビーチ前(沖縄美ら海水族館) 古宇利オーシャンタワー

Aルート 立ち寄り観光施設
ルーレットチャレンジで景品GET!!
Aルートで立ち寄った観光施設でルーレットにチャレンジすると素敵な商品が当たります!
※ルーレットは「あたり」か「はずれ」のみとなります。
※写真はイメージです。施設によって景品内容は変わります。

Bルート
御菓子御殿 名産店 (DINO恐竜PARK やんばる亜熱帯の森)
OKINAWAフルーツランド・コンドミニアムホテル 名産リゾート リエッタ中山
ナゴバイナッブルパーク
ネオパークオキナワ
森のガラス館
名産市役所前
かりゆしビーチ前
ハレクラニ沖縄前
ナビビーチ前
サンマリーナビビーチ前
タイガービーチ前
おんなの駅
沖縄エアポート シャトル(有料)
至 那覇空港

乗車方法は
代表者がスマートフォンで
QRコードを読み取る
だけでOK!

Aルート
(名護・古宇利シャトル)
Bルート
(美ら海・古宇利シャトル)

➡那覇空港発着の沖縄エアポートシャトルバス(有料)と組み合わせて、本島北部主要観光地を無料巡回するシャトルバスが期間限定運行。
運行日：7月16日～31日、8月1日～21日

※新型コロナウイルス感染症の影響で運休になる場合がありますので、HPで事前確認ください。

※乗車時にスマートフォンをご用意ください。車内でQRコードを読み取り乗降いたします。

(実証事業となり、ご利用者はスマートフォンを使ったアンケート調査への協力が必要となります)

ルーレットチャレンジで素敵な景品をGET!



ネオパークオキナワ
オリジナルTシャツ

参加対象：入園者



森のガラス館
オリジナル琉球ガラス
詰め合わせセット

参加対象：
2,000円(税込)以上商品購入者



ナゴバイナッブルパーク
パイナップル菓子
詰め合わせセット

参加対象：入園者



OKINAWAフルーツランド
フルーツアドベンチャー

参加対象：入園者



御菓子御殿・DINO恐竜PARK
オリジナル紅芋グッズ
詰め合わせセット

参加対象：
3,000円(税込)以上商品購入者



古宇利オーシャンタワー
島かほちやの
カボニー&サマースノー
2本セット

参加対象：入園者

美ら海 とく5 パス

沖縄美ら海水族館 + 人気観光4施設
14施設よりチョイス!

おとな
5,500円

高校生
4,500円

子ども
2,500円

【お得な店舗クーポンはコチラから↓】



「お得な店舗クーポン」詳細は下記URLよりご確認ください。
「やんばるグルッと観光無料シャトルバス」利用の方がクーポン対象となります。
<https://view.jp.churaumi-shuttle-bus/route-x.php>

➡美ら海とく5パス
沖縄美ら海水族館と
人気観光施設入場料
がお得に買えるプラン