



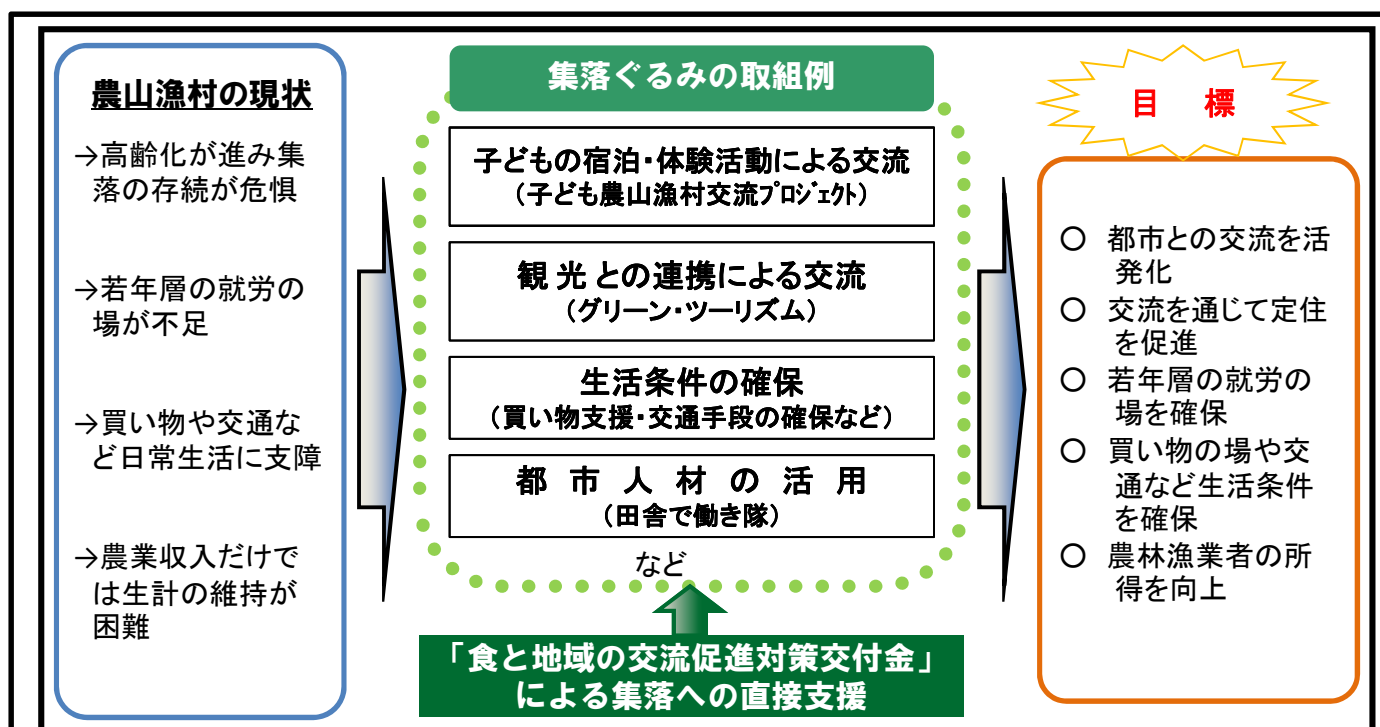
都市農村交流等に取り組みたい皆さんへ
(農林漁業者、住民、NPO法人、役場、民間企業等)

食べて応援しよう!

被災地を応援

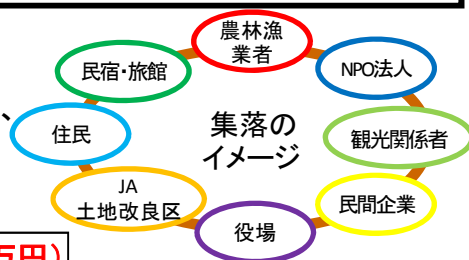
集落ぐるみの都市農村交流や地域づくりの 取組を国が直接支援します!!

「食と地域の交流促進対策交付金」を活用した地域活性化



事業実施主体

「集落」＝ 農林漁業者を中心に、地域の住民や諸団体、NPO法人など集落で合意した組織(規約が必要)



支援内容

補助率: 定額(1地区1年当たり上限250万円)

食をはじめとする農山漁村の豊かな地域資源を活かし、創意工夫に富んだ集落ぐるみの自立的・継続的な都市農村交流や地域づくりの取組を、国が直接支援します。

支援の仕組

国から集落の取組に対して直接交付金を交付します。





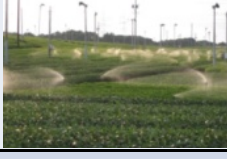




【ポイント】

- 集落は、次ページの10種類の取組メニューから選択し、集落の創意工夫による多様な取組が実施可能です。
- 農林漁業者を中心に多様な者が集落の構成員となることができます。

以下10種類の取組メニューから選択し応募(複数選択も可能)

- 事業実施主体：農林漁業者を中心に、地域の住民や諸団体、NPO法人など
集落で合意した組織(規約が必要)
- 交付金の額：1地区1年当たり250万円を上限
- 事業実施期間：2年以内((4)の取組メニューは1年)

取組メニュー	内 容	
(1)子ども農山漁村交流プロジェクト	小学生をはじめとする子どもの農山漁村における宿泊体験活動の取組を支援します。	
(2)グリーン・ツーリズム	観光と連携した都市と農村の交流の取組を支援します。	
(3)定住促進	集落への定住を促進するため、空き家等の生活情報提供、移住体験、及びPR活動等の取組を支援します。	
(4)都市人材の活用推進 (田舎で働き隊)	集落の抱える課題を解消するため、都市人材を活用する集落の取組を支援します。	
(5)農村環境の活用推進	集落が有する農村環境の魅力を再認識するための調査分析や環境保全活動の取組を支援します。	
(6)集落型産地振興	産地振興を目指す集落において、特色ある農産物を導入するための基盤整備の仕様や水利使用の検討等の取組を支援します。	
(7)都市農業の振興	都市住民の農業理解の醸成、都市農地の保全及び都市農業の振興を促進する取組を支援します。	
(8)医療・介護の場としての活用推進	園芸療法やアニマルセラピー等の農山漁村を医療・介護の場として活用するための取組を支援します。	
(9)生活条件確保	買い物の場・交通手段・高齢者見守り等の生活条件の確保に必要な取組を支援します。	
(10)地域提案型活動	その他の集落活性化の取組((1)から(9)に該当しない取組で集落ぐるみで行う交流など)を支援します。	

代表的な取組事例を紹介します

(1) 子ども農山漁村交流プロジェクト

- 農家民宿開設のための研修会
- 小学校・PTAへの広報活動
- 受入プログラム、安全管理マニュアル作成など



研修会



子どもたちへの安全上の注意喚起

(2) グリーン・ツーリズム

- 地域観光資源の整理、地図づくり
- 農業農村体験のメニューづくり
- 旅行会社への広報活動、都市でのPR活動



地域観光資源調査



旅行会社商談会におけるブース設置

など

(4) 都市人材の活用推進(田舎で働き隊)

- 農林漁業就業者など必要な人材の確保にむけた広報活動
- 農林漁業実践研修



農業研修



受入地の広報活動

など

(9) 生活条件確保

- コミュニティ・バス
 - 配食サービス
 - 移動販売車
 - 高齢者の見守り
- など
- 生活条件の改善に向けた仕組みづくりと試験的实施



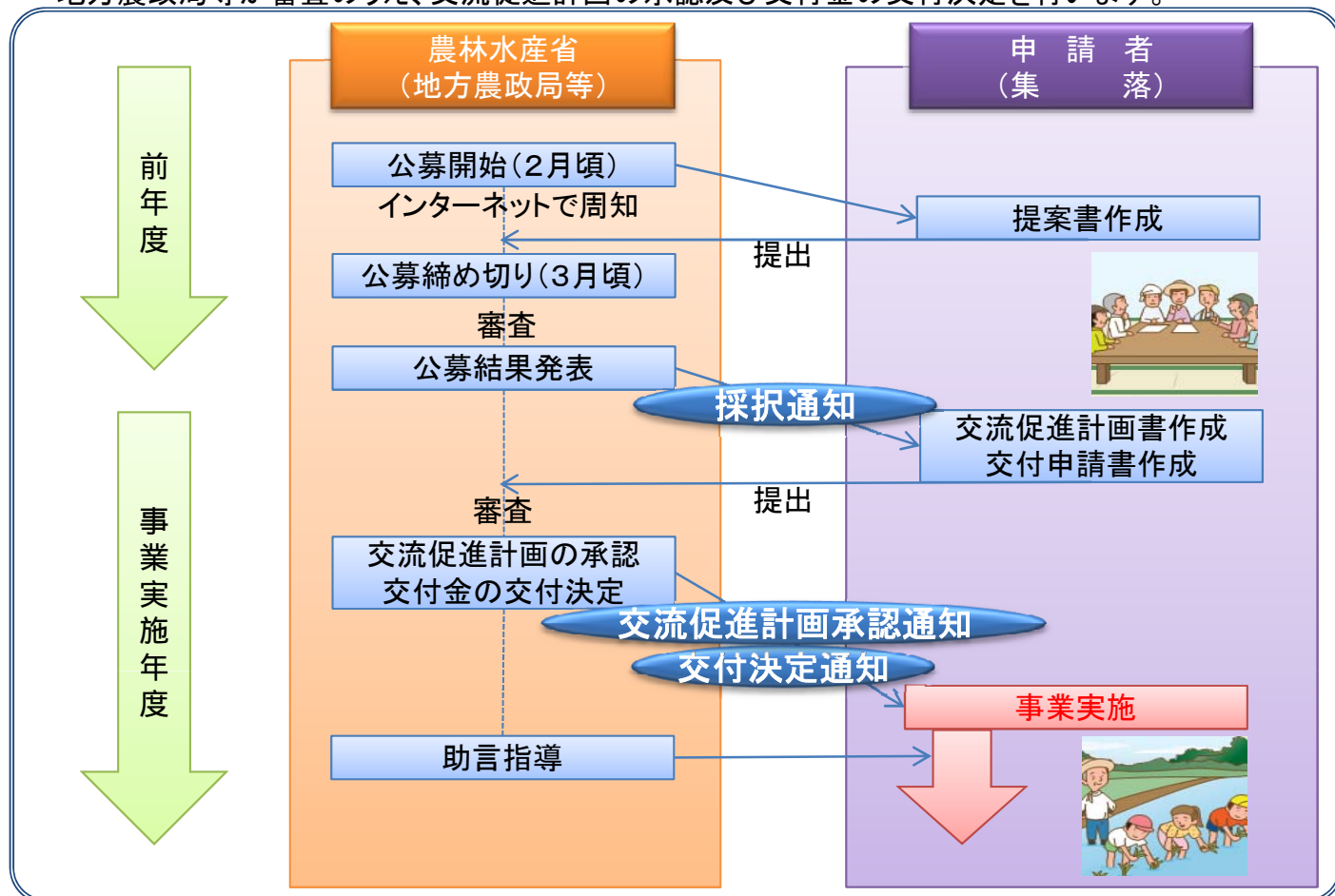
コミュニティ・バス



配食サービス

食と地域の交流促進対策交付金の手続き

- 実施主体、支援内容、募集期間、提案書等の詳細については、公募開始に合わせ地方農政局等のホームページでお知らせいたします。
- 提案書を地方農政局等（北海道の方は農林水産省本省）に提出します。
- 地方農政局等が、第三者を含む公募選定審査委員会による提案書の審査を踏まえ、採択します。
- 採択された提案書の申請者は、交流促進計画書及び交付申請書を地方農政局等に提出いただき、地方農政局等が審査のうえ、交流促進計画の承認及び交付金の交付決定を行います。



本交付金に関する問い合わせ先

お住まいの都道府県	問い合わせ先	Tel
北海道	農林水産省農村振興局都市農村交流課	Tel:03-3502-8111(内線5451,5447)
青森、岩手、宮城、秋田、山形、福島	東北農政局農村計画部農村振興課	Tel:022-263-1111(内線4444,4185)
茨城、栃木、群馬、埼玉、千葉、東京	関東農政局農村計画部農村振興課	Tel:048-600-0600(内線3462,3405)
神奈川、山梨、長野、静岡		
新潟、富山、石川、福井	北陸農政局農村計画部農村振興課	Tel:076-263-2161 (内線3412,3423,3419)
岐阜、愛知、三重	東海農政局農村計画部農村振興課	Tel:052-201-7271(内線2521,2519)
滋賀、京都、大阪、兵庫、奈良、和歌山	近畿農政局農村計画部農村振興課	Tel:075-451-9161(内線2417,2421)
鳥取、島根、岡山、広島、山口、徳島	中国四国農政局農村計画部農村振興課	Tel:086-224-4511(内線2522,2521)
香川、愛媛、高知		
福岡、佐賀、長崎、熊本、大分、宮崎	九州農政局農村計画部農村振興課	Tel:096-211-9111(内線4615,4628)
鹿児島		
沖縄	沖縄総合事務局農林水産部経営課	Tel:098-866-0031(内線83290,83293)

事業の詳細は、実施要綱、交付要綱、公募要領等に示しておりますので、上記まで問い合わせください

農林水産省 食と地域の交流促進交付金のHP http://www.maff.go.jp/j/nousin/kouryu/kouryu_koufukin.html